



ROMÂNIA
JUDEȚUL SATU MARE
CONSILIUL JUDEȚEAN SATU MARE



HOTĂRÂREA NR. 114/2023
privind modificarea Organigramei și a Statului de funcții
ale Spitalului Orășenesc Negrești Oaș

Consiliul Județean Satu Mare, întrunit în ședință ordinară,

având în vedere Referatul de aprobare nr.18528/25.08.2023 al președintelui Consiliului Județean Satu Mare, anexat Proiectului de hotărâre nr.108/25.08.2023, Raportul de specialitate comun al Serviciului de Coordonare și Cooperare Instituțională și al Serviciului Resurse Umane, Salarizare nr.18530/25.08.2023, Avizul Comisiei pentru activități economico-financiare nr.112/31.08.2023, Avizul Comisiei de muncă și protecție socială, sănătate și familie, protecția copilului nr.100/31.08.2023, Avizul Comisiei juridice, de disciplină, administrație publică, relații cu cetățenii, probleme ale minorităților nr. 109/31.08.2023,

ca urmare a Notei de fundamentare a Spitalului Orășenesc Negrești Oaș cu nr. 8182/16.08.2023 înregistrată la Consiliul Județean Satu Mare cu nr. 18313/23.08.2023, cu privire la aprobarea modificării Organigramei și a Statului de funcții ale Spitalului Orășenesc Negrești Oaș,

raportat la:

- Hotărârea Consiliului Județean Satu Mare nr.38/30.03.2022 privind modificarea Organigramei și a Statului de funcții ale Spitalului Orășenesc Negrești Oaș,

- Hotărârea Consiliului Județean Satu Mare nr. 12/31.01.2023 privind modificarea Statului de funcții al Spitalului Orășenesc Negrești Oaș,

ținând cont de:

- Ordinul ministrului sănătății nr. 1224/2010 privind aprobarea normativelor de personal pentru asistența medicală spitalicească, precum și pentru modificarea și completarea Ordinului ministrului sănătății publice nr. 1778/2006 privind aprobarea normativelor de personal, cu modificările și completările ulterioare,

- Hotărârea Guvernului nr. 1336/2022 pentru aprobarea Regulamentului-cadru privind organizarea și dezvoltarea carierei personalului contractual din sectorul bugetar plătit din fonduri publice,

- prevederile art. 40, alin. (1), lit. a) din Legea nr. 53/2003 Codul Muncii, republicată, cu modificările și completările ulterioare;

- Anexa nr. II - Familia ocupațională de funcții bugetare "Sănătate și Asistență socială" și Anexa nr. VIII - Familia ocupațională de funcții bugetare "Administrație" la Legea cadru nr. 153/2017 privind salarizarea personalului plătit din fonduri publice, cu modificările și completările ulterioare,

- prevederile art. 15 lit. b) și c) din Anexa Hotărârii Guvernului nr. 56/2009 pentru aprobarea Normelor metodologice de aplicare a Ordonanței de urgență a Guvernului nr. 162/2008 privind transferul ansamblului de atribuții și competențe exercitate de Ministerul Sănătății către autoritățile administrației publice locale;

- Dispoziția Președintelui Consiliului Județean Satu Mare nr. 6/2023 privind modificarea structurii organizatorice a Spitalului Orășenesc Negrești Oaș,

în temeiul prevederilor art. 173 alin. (2) lit. c) precum și ale art.196 alin. (1) lit. a), coroborate cu cele ale art. 182 alin. (1) din Ordonanța de urgență a Guvernului nr. 57/2019 privind Codul administrativ, cu modificările și completările ulterioare,

HOTĂRĂȘTE :

Art.1. Se aprobă modificarea Organigramei Spitalului Orășenesc Negrești Oaș, conform Anexei 1 care face parte integrantă din prezenta hotărâre.

Art.2. Se aprobă modificarea Statului de funcții al Spitalului Orășenesc Negrești Oaș, conform Anexei 2 care face parte integrantă din prezenta hotărâre.

Art.3. La data intrării în vigoare a prezentei, Hotărârea Consiliului Județean Satu Mare nr. 38/30.03.2022 privind modificarea Organigramei și a Statului de funcții ale Spitalului Orășenesc Negrești Oaș precum și Hotărârea Consiliului Județean Satu Mare nr. 12/31.01.2023 privind modificarea Statului de funcții al Spitalului Orășenesc Negrești Oaș, se abrogă.

Art.4. Cu ducerea la îndeplinire a prezentei se încredințează Spitalul Orășenesc Negrești Oaș.

Art.5. Prezenta se comunică cu Spitalul Orășenesc Negrești Oaș precum și cu Serviciul Resurse Umane, Salarizare și Serviciul de Coordonare și Cooperare Instituțională din cadrul aparatului de specialitate al Consiliului Județean Satu Mare.

Satu Mare, la 31.08.2023

PREȘEDINTE,
Pataki Csaba

CONTRASEMNEAZĂ:
SECRETAR GENERAL AL JUDEȚULUI,
Crasnai Mihaela Elena Ana

Prezenta hotărâre a fost adoptată cu respectarea prevederilor legale privind majoritatea de voturi.

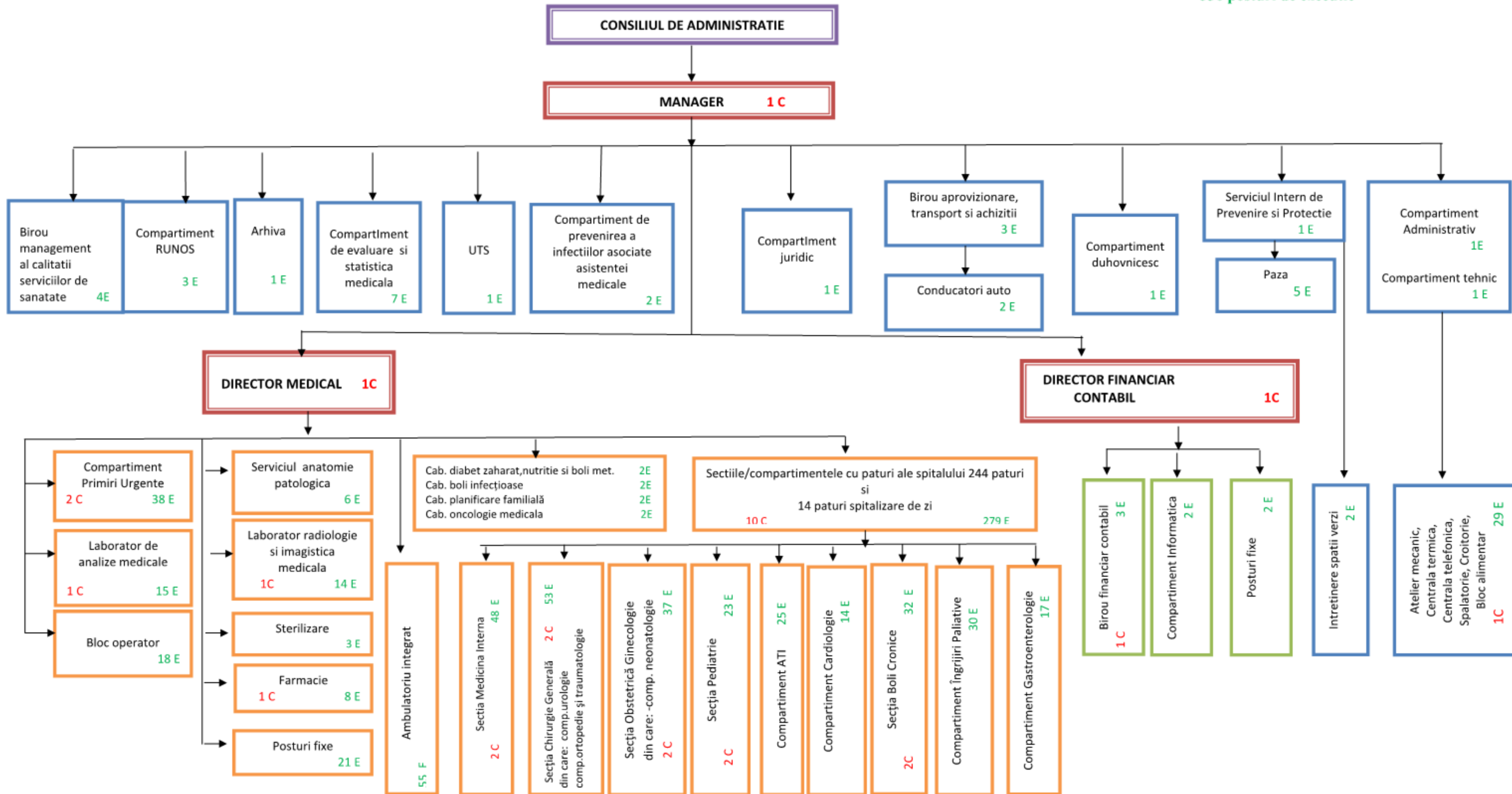
<i>Nr. total al aleșilor locali în funcție</i>	<i>33</i>	<i>Voturi pentru</i>	<i>29</i>
<i>Nr. total al aleșilor locali prezenți</i>	<i>29</i>	<i>Voturi împotriva</i>	<i>0</i>
<i>Nr. total al aleșilor locali absenți</i>	<i>4</i>	<i>Abțineri</i>	<i>0</i>
<i>Nr. total al aleșilor locali care nu participă la dezbateri și la vot</i>			<i>0</i>

ORGANIGRAMA SPITALULUI ORĂȘENESC NEGREȘTI OAȘ

Total posturi aprobate: 556

din care: - 20 posturi de conducere;

- 536 posturi de executie



PREȘEDINTE,
Pataki Csaba

SECRETAR GENERAL AL
JUDEȚULUI,
Crasnai Mihaela Elena-Ana

STAT DE FUNCȚII /PERSONAL

SECTIA MEDICINA INTERNA
 NR DE PATURI 48
 SUPRAFATA CURATENIE 1475,83 MP

	FUNCTIA, GRADUL SI TREAPTA PROFESIONALA	NIVEL STUDII	CUANTUM POST	Nr. Maxim Posturi	Nr. Minim Posturi
1	Medic sef sectie	S	1	12	5
2	Medic primar	S	1		
3	Medic primar	S	1		
4	Medic specialist	S	1		
5	Medic specialist	S	1		
6	Medic rezident	S	1		
7	Medic specialist	S	1		
8	Medic specialist	S	1		
9	Medic specialist	S	1		
10	Asistent medical sef	PL	1	28	18
11	Asistent medical principal	S	1		
12	Asistent medical principal	PL	1		
13	Asistent medical principal	PL	1		
14	Asistent medical principal	PL	1		
15	Asistent medical principal	PL	1		
16	Asistent medical principal	PL	1		
17	Asistent medical principal	PL	1		
18	Asistent medical principal	PL	1		
19	Asistent medical principal	PL	1		
20	Asistent medical principal	PL	1		
21	Asistent medical principal	PL	1		
22	Asistent medical principal	PL	1		
23	Asistent medical principal	PL	1		
24	Asistent medical	PL	1		
25	Asistent medical principal	S	1		
26	Asistent medical	S	1		
27	Asistent medical principal	PL	1		
28	Asistent medical principal	PL	1		
29	Asistent medical	PL	1		
30	Asistent medical	PL	1		
31	Asistent medical	PL	1		
32	Asistent medical debutant	PL	1		
33	Asistent medical debutant	PL	1		
34	Infirmiera	G	1		

35	Infirmiera	G	1	11	9
36	Infirmiera	G	1		
37	Infirmiera	M	1		
38	Infirmiera	M	1		
39	Infirmiera	M	1		
40	Infirmiera	M	1		
41	Infirmiera	G	1		
42	Infirmiera	G	1		
43	Infirmiera	G	1		
44	Infirmiera	G	1		
45	Ingrijitoare		1		
46	Ingrijitoare		1	6	5
47	Ingrijitoare		1		
48	Ingrijitoare		1		
49	Ingrijitoare		1		
50	Ingrijitoare		1		

SECTIA CHIRURGIE GENERALA NR. PATURI 54 ,din care:
15 PATURI UROLOGIE
10 PATURI ORTOPEDIE TRAUM.
SUPRAFATA CURATENIE 1223,51 MP

	FUNCTIA, GRADUL SI TREAPTA PROFESIONALA	NIVEL STUDII	CUANTUM POST	Nr. Maxim Posturi	Nr. Minim Posturi
51	Medic sef sectie	S	1	14	7
52	Medic primar	S	1		
53	Medic primar	S	1		
54	Medic primar	S	1		
55	Medic primar	S	1		
56	Medic primar	S	1		
57	Medic specialist	S	1		
58	Medic specialist	S	1		
59	Medic specialist	S	1		
60	Medic rezident	S	1		
61	Medic rezident	S	1		
62	Asistent medical sef	PL	1	31	20
63	Asistent medical principal	PL	1		
64	Asistent medical principal	PL	1		
65	Asistent medical principal	PL	1		
66	Asistent medical principal	PL	1		
67	Asistent medical principal	S	1		
68	Asistent medical	PL	1		
69	Asistent medical principal	PL	1		
70	Asistent medical principal	PL	1		
71	Asistent medical principal	S	1		
72	Asistent medical	PL	1		
73	Asistent medical principal	PL	1		
74	Asistent medical principal	PL	1		
75	Asistent medical principal	PL	1		

76	Asistent medical principal	PL	1	12	9
77	Asistent medical principal	S	1		
78	Asistent medical principal	PL	1		
79	Asistent medical	PL	1		
80	Asistent medical	PL	1		
81	Asistent medical	PL	1		
82	Asistent medical principal	PL	1		
83	Asistent medical principal	PL	1		
84	Asistent medical principal	PL	1		
85	Asistent medical	S	1		
86	Asistent medical debutant	S	1		
87	Asistent medical debutant	S	1		
88	Asistent medical debutant	PL	1		
89	Infirmiera	G	1		
90	Infirmiera	G	1		
91	Infirmiera debutant	G	1		
92	Infirmiera	G	1		
93	Infirmiera	M	1		
94	Infirmiera	G	1		
95	Infirmiera	G	1		
96	Infirmiera	G	1		
97	Infirmiera	G	1		
98	Infirmiera	M	1		
99	Infirmiera	M	1		
100	Infirmiera debutant	M	1		
101	Ingrijitoare		1	5	4
102	Ingrijitoare		1		
103	Ingrijitoare		1		
104	Ingrijitoare		1		
105	Ingrijitoare		1		

SECTIA PEDIATRIE 25 PATURI +4 PATURI INSOTITORI
SUPRAFATA CURATENIE 707,93 MP

	FUNCTIA, GRADUL SI TREAPTA PROFESIONALA	NIVEL STUDII	CUANTUM POST	Nr. Maxim Posturi	Nr. Minim Posturi
106	Medic sef sectie	S	1	6	3
107	Medic specialist	S	1		
108	Medic specialist	S	1		
109	Medic primar	S	1		
110	Medic rezident	S	1		
111	Medic rezident	S	1		
112	Asistent medical sef	S	1	14	9
113	Asistent medical debutant	PL	1		
114	Asistent medical principal	PL	1		
115	Asistent medical	PL	1		
116	Asistent medical principal	PL	1		
117	Asistent medical principal	PL	1		
118	Asistent medical principal	S	1		
119	Asistent medical principal	S	1		

120	Asistent medical	PL	1		
121	Asistent medical	S	1		
122	Asistent medical	PL	1		
123	Infirmiera	G	1	6	5
124	Infirmiera	G	1		
125	Infirmiera	G	1		
126	Infirmiera	G	1		
127	Infirmiera	G	1		
128	Ingrijitoare		1		
129	Ingrijitoare		1		
130	Ingrijitoare		1		

SECTIA OBSTETRICA - GINECOLOGIE
NR. PATURI 25 DIN CARE 5 NEONAT
SUPRAFATA CURATENIE 621 MP

	FUNCTIA, GRADUL SI TREAPTA PROFESIONALA	NIVEL STUDII	CUANTUM POST	Nr. Maxim Posturi	Nr. Minim Posturi
131	Medic sef sectie	S	1	5	2
132	Medic primar	S	1		
133	Medic primar	S	1		
134	Medic specialist	S	1		
135	Medic rezident	S	1		
136	Asistent medical sef	PL	1	11	8
137	Asistent medical principal	PL	1		
138	Asistent medical principal	PL	1		
139	Asistent medical principal	PL	1		
140	Asistent medical principal	PL	1		
141	Asistent medical debutant	PL	1		
142	Asistent medical principal	PL	1		
143	Asistent medical principal	PL	1		
144	Asistent medical principal	PL	1		
145	Asistent medical principal	PL	1		
146	Asistent medical	PL	1		
147	Infirmiera	G	1	5	3
148	Infirmiera	M	1		
149	Infirmiera	G	1		
150	Infirmiera	G	1		
151	Infirmiera	G	1		
152	Ingrijitoare		1	2	2
153	Ingrijitoare		1		

COMP. NEONATOLOGIE 5 PATURI
SUPR. CURATENIE 252 MP

	FUNCTIA, GRADUL SI TREAPTA PROFESIONALA	NIVEL STUDII	CUANTUM POST	Nr. Maxim Posturi	Nr. Minim Posturi
154	Medic specialist	S	1		

155	Medic rezident	S	1	2	1
156	Asistent medical principal	PL	1	23	8
157	Asistent medical principal	PL	1		
158	Asistent medical principal	PL	1		
159	Asistent medical principal	S	1		
160	Asistent medical principal	PL	1		
161	Asistent medical	PL	1		
162	Asistent medical debutant	PL	1		
163	Asistent medical	S	1		
164	Infirmiera	G	1	5	2
165	Infirmiera	G	1		
166	Infirmiera	M	1		
167	Infirmiera	G	1		
168	Infirmiera debutant	G	1		
169	Ingrijitoare		1	1	1

COMPARTIMENT A T I 10 PATURI
NORMAT CONF. ORD. M.S.1500/2009
SUPR. CURATENIE 732,87 MP

	FUNCTIA, GRADUL SI TREPATA PROFESIONALA	NIVEL STUDII	CUANTUM POST	Nr. Maxim Posturi	Nr. Minim Posturi
170	Medic primar	S	1	5	5
171	Medic primar	S	1		
172	Medic specialist	S	1		
173	Medic rezident	S	1		
174	Medic rezident	S	1		
	10 PATURI DE TERAPIE INTENSIVA				
175	Asistent medical principal	PL	1	14	14
176	Asistent medical principal	PL	1		
177	Asistent medical principal	S	1		
178	Asistent medical principal	PL	1		
179	Asistent medical principal	S	1		
180	Asistent medical principal	PL	1		
181	Asistent medical debutant	PL	1		
	POSTURI DE LUCRU DE ANESTEZIE				
182	Asistent medical principal	PL	1		
183	Asistent medical principal	S	1		
184	Asistent medical principal	PL	1		
185	Asistent medical principal	PL	1		
186	Asistent medical principal	PL	1		
187	Asistent medical principal	PL	1		
188	Asistent medical	PL	1		
189	Infirmiera	G	1	6	6
190	Infirmiera	G	1		
191	Infirmiera	M	1		
192	Infirmiera	G	1		
193	Infirmiera	G	1		
194	Infirmiera debutant	G	1		

UNITATE DE TRANSFUZIE SANGUINA

195	Asistent medical principal	S	1	1	1
-----	----------------------------	---	---	---	---

COMPARTIMENT CARDIOLOGIE 15 PATURI
SUPRAFATA CURATENIE 368,70 MP

	FUNCTIA, GRADUL SI TREAPTA PROFESIONALA	NIVEL STUDII	CUANTUM POST	Nr. Maxim Posturi	Nr. Minim Posturi
196	Medic primar	S	1	4	2
197	Medic rezident	S	1		
198	Asistent medical principal	PL	1	9	6
199	Asistent medical principal	S	1		
200	Asistent medical principal	PL	1		
201	Asistent medical principal	S	1		
202	Asistent medical	PL	1		
203	Asistent medical	PL	1		
204	Infirmiera	M	1	5	3
205	Infirmiera	G	1		
206	Infirmiera	M	1		
207	Infirmiera	M	1		
208	Infirmiera	M	1		
209	Ingrijitoare		1	1	1

SECTIA BOLI CRONICE 32 PATURI
SUPRAFATA CURATENIE 592 MP

	FUNCTIA, GRADUL SI TREAPTA PROFESIONALA	NIVEL STUDII	CUANTUM POST	Nr. Maxim Posturi	Nr. Minim Posturi
210	Medic sef sectie	S	1	3	2
211	Medic specialist	S	1		
212	Medic specialist	S	1		
213	Asistent medical sef	PL	1	14	8
214	Asistent medical principal	PL	1		
215	Asistent medical	PL	1		
216	Asistent medical principal	PL	1		
217	Asistent medical principal	PL	1		
218	Asistent medical	PL	1		
219	Asistent medical principal	PL	1		
220	Asistent medical	PL	1		
221	Asistent medical	PL	1		
222	Asistent medical	PL	1		
223	Asistent medical	PL	1		
224	Asistent medical	PL	1		
225	Asistent medical debutant	PL	1		
226	Asistent medical debutant	PL	1		
227	Infirmiera	G	1		
228	Infirmiera	G	1		
229	Infirmiera	M	1		
230	Infirmiera	M	1		
231	Infirmiera	M	1		

232	Infirmiera	G	1	18	15
233	Infirmiera	G	1		
234	Infirmiera	G	1		
235	Infirmiera	G	1		
236	Infirmiera	G	1		
237	Infirmiera debutant	G	1		
238	Infirmiera debutant	G	1		
239	Infirmiera debutant	G	1		
240	Infirmiera debutant	G	1		
241	Infirmiera debutant	G	1		
242	Ingrijitoare		1	4	2
243	Ingrijitoare		1		

COMPARTIMENT INGRIJIRI PALIATIVE 15 PATURI
SUPRAFATA CURATENIE 287,23 MP
CONFORM ORDIN MS 253/2018

	FUNCTIA, GRADUL SI TREAPTA PROFESIONALA	NIVEL STUDII	CUANTUM POST	Nr. Maxim Posturi	Nr. Minim Posturi
244	Medic primar	S	1	1	1
245	Asistent medical principal	PL	1	17	9
246	Asistent medical principal	S	1		
247	Asistent medical principal	S	1		
248	Asistent medical principal	S	1		
249	Asistent medical principal	PL	1		
250	Asistent medical principal	PL	1		
251	Asistent medical	PL	1		
252	Asistent medical	PL	1		
253	Asistent medical	PL	1		
254	Asistent medical	PL	1		
255	Asistent medical	PL	1		
256	Asistent medical debutant	PL	1		
257	Asistent medical debutant	PL	1		
258	Asistent medical debutant	S	1		
259	Infirmiera	G	1	17	9
260	Infirmiera	G	1		
261	Infirmiera	G	1		
262	Infirmiera	G	1		
263	Infirmiera	G	1		
264	Infirmiera	G	1		
265	Infirmiera	G	1		
266	Infirmiera	G	1		
267	Infirmiera	G	1		
268	Infirmiera	G	1		
269	Infirmiera	G	1		
270	Infirmiera debutant	G	1		
271	Infirmiera debutant	G	1		
272	Infirmiera debutant	G	1		
273	Ingrijitoare		1	1	1

COMPARTIMENT GASTROENTEROLOGIE 20 PATURI
SUPRAFATA CURATENIE 320,25 MP

	FUNCTIA, GRADUL SI TREAPTA PROFESIONALA	NIVEL STUDII	CUANTUM POST	Nr. Maxim Posturi	Nr. Minim Posturi
274	Medic primar	S	1	5	2
275	Medic specialist	S	1		
276	Asistent medical principal	PL	1	11	8
277	Asistent medical principal	PL	1		
278	Asistent medical principal	S	1		
279	Asistent medical	PL	1		
280	Asistent medical principal	PL	1		
281	Asistent medical principal	PL	1		
282	Asistent medical	PL	1		
283	Asistent medical	PL	1		
284	Asistent medical	PL	1		
285	Infirmiera	G	1		
286	Infirmiera	M	1		
287	Infirmiera	M	1		
288	Infirmiera	G	1		
289	Infirmiera	G	1		
290	Ingrijitoare		1	1	1

COMPARTIMENT PRIMIRE URGENTE normat conform Ordin MS 1706/2007
Numar prezentari in CPU in anul 2018 :16730
SUPRAFATA CURATENIE 526,73 MP

	FUNCTIA, GRADUL SI TREAPTA PROFESIONALA	NIVEL STUDII	CUANTUM POST	Nr. Maxim Posturi	Nr. Minim Posturi
291	Medic sef	S	1	7	6
292	Medic primar	S	1		
293	Medic specialist	S	1		
294	Medic specialist	S	1		
295	Medic rezident	S	1		
296	Medic specialist	S	1		
297	Medic rezident	S	1		
298	Asistent medical sef	PL	1	23	16
299	Asistent medical principal	PL	1		
300	Asistent medical principal	S	1		
301	Asistent medical principal	S	1		
302	Asistent medical principal	PL	1		
303	Asistent medical principal	PL	1		
304	Asistent medical principal	PL	1		
305	Asistent medical principal	PL	1		
306	Asistent medical principal	PL	1		
307	Asistent medical principal	PL	1		
308	Asistent medical principal	S	1		
309	Asistent medical	PL	1		
310	Sora medicala principal	M	1		
311	Asistent medical	PL	1		

312	Asistent medical principal	PL	1		
313	Asistent medical	PL	1		
314	Asistent medical	PL	1		
315	Asistent medical	PL	1		
316	Asistent medical principal	PL	1		
317	Asistent medical	PL	1		
318	Asistent medical	PL	1		
319	Asistent medical debutant	PL	1		
320	Asistent medical principal	S	1		
321	Registrator medical	M	1	1	1
322	Infirmiera	M	1	9	8
323	Infirmiera	M	1		
324	Infirmiera	G	1		
325	Infirmiera	M	1		
326	Infirmiera	G	1		
327	Infirmiera	G	1		
328	Infirmiera debutant	G	1		
329	Infirmiera debutant	G	1		
330	Infirmiera debutant	G	1		

Brancardierii si ingrijitoarele sunt normati la POSTURI FIXE

BLOC OPERATOR (SPITAL NOU+ SPITAL VECHI)

3 SALI DE OPERATII

SUPRAFATA CURATENIE 336,4 MP

	FUNCTIA, GRADUL SI TREAPTA PROFESIONALA	NIVEL STUDII	CUANTUM POST	Nr. Maxim Posturi	Nr. Minim Posturi
331	Asistent medical principal	PL	1	11	11
332	Asistent medical principal	PL	1		
333	Asistent medical principal	PL	1		
334	Asistent medical principal	PL	1		
335	Asistent medical principal	PL	1		
336	Asistent medical principal	S	1		
337	Asistent medical	PL	1		
338	Asistent medical debutant	PL	1		
339	Asistent medical	PL	1		
340	Asistent medical debutant	PL	1		
341	Asistent medical debutant	S	1		
342	Infirmiera	G	1	6	6
343	Infirmiera	G	1		
344	Infirmiera	G	1		
345	Infirmiera debutant	G	1		
346	Infirmiera debutant	M	1		
347	Infirmiera debutant	G	1		
348	Ingrijitoare		1	1	1

Nota: Medicul coordonator bloc operator este desemnat din cadrul sectiei chirurgie generala conform Ordinului M.S. 1443/2005

STERILIZARE

SUPRAFATA CURATENIE 65 MP

	FUNCTIA, GRADUL SI TREAPTA PROFESIONALA	NIVEL STUDII	CUANTUM POST	Nr. Maxim Posturi	Nr. Minim Posturi
349	Asistent medical principal	PL	1	3	3
350	Asistent medical debutant	PL	1		
351	Asistent medical principal	S	1		

FARMACIA

SUPRAFATA CURATENIE 320 MP

	FUNCTIA, GRADUL SI TREAPTA PROFESIONALA	NIVEL STUDII	CUANTUM POST	Nr. Maxim Posturi	Nr. Minim Posturi
	1	2	3	4	5
352	Farmacist sef	S	1	2	2
353	Farmacist	S	1		
354	Asistent de farmacie principal	PL	1	6	6
355	Asistent de farmacie principal	PL	1		
356	Asistent med de farmacie princ	PL	1		
357	Asistent de farmacie debutant	PL	1		
358	Asistent medical de farmacie	PL	1		
359	Asistent de farmacie debutant	PL	1		
360	Ingrijitoare		1	1	1

LABORATOR ANALIZE MEDICALE

SUPRAFATA CURATENIE 514,60 MP

	FUNCTIA, GRADUL SI TREAPTA PROFESIONALA	NIVEL STUDII	CUANTUM POST	Nr. Maxim Posturi	Nr. Minim Posturi
361	Medic specialist	S	1	1	1
362	Sef laborator	S	1	7	7
363	Biolog principal	S	1		
364	Biochimist principal	S	1		
365	Biochimist	S	1		
366	Biolog specialist	S	1		
367	Biochimist principal	S	1		
368	Biolog principal	S	1		
369	Asistent medical principal	PL	1	6	6
370	Asistent medical principal	PL	1		
371	Asistent medical principal	PL	1		
372	Asistent medical principal	PL	1		
373	Asistent medical principal	PL	1		
374	Asistent medical	PL	1		

375	Ingrijitoare		1	2	2
376	Ingrijitoare		1		

LABORATOR RADIOLOGIE SI
IMAGISTICA MEDICALA-CT
SUPRAFATA CURATENIE 316,8 MP
(316,8 mp pardosea)

	FUNCTIA, GRADUL SI TREPATA PROFESIONALA	NIVEL STUDII	CUANTUM POST	Nr. Maxim Posturi	Nr. Minim Posturi
377	Medic sef *	S	1	6	6
378	Medic primar	S	1		
379	Medic specialist	S	1		
380	Medic rezident	S	1		
381	Medic rezident	S	1		
382	Medic rezident	S	1		
383	Asistent medical principal	PL	1	8	8
384	Asistent medical principal	PL	1		
385	Asistent medical principal	PL	1		
386	Asistent medical	PL	1		
387	Asistent medical	PL	1		
388	Asistent medical	PL	1		
389	Asistent medical debutant	PL	1		
390	Tehnician de radiologie si imagistica debutant	SSD	1		
391	Ingrijitoare		1	1	1

* responsabil cu securitatea radiologica conform autorizatiei pentru desfasurarea de activitati in domeniul nuclear nr. AI 1521/2016

SERVICIUL DE ANATOMIE PATOLOGICA
SUPRAFATA CURATENIE 130,95 MP
Conform H.G. 451/2004

	FUNCTIA, GRADUL SI TREPATA PROFESIONALA	NIVEL STUDII	CUANTUM POST	Nr. Maxim Posturi	Nr. Minim Posturi
392	Medic primar	S	1	2	1
393	Asistent medical principal	PL	0.5	5	2
394	Asistent medical	PL	1		
395	Autopsier debutant	M	1	1	1
396	Băieş		1	1	1
397	Ingrijitoare	G	0.5	1	1

COMP. PREVENIRE A INFECTIILOR ASOCIATE
ASISTENTEI MEDICALE
Conform Ordinului M.S. nr. 1101/2016

	FUNCTIA, GRADUL SI TREPATA PROFESIONALA	NIVEL STUDII	CUANTUM POST	Nr. Maxim Posturi	Nr. Minim Posturi
398	Medic specialist	S	1	1	1
399	Asistent medical principal	PL	1	1	1

COMPARTIMENT EVALUARE SI STATISTICA MEDICALA

	FUNCTIA, GRADUL SI TREAPTA PROFESIONALA	NIVEL STUDII	CUANTUM POST	Nr. Maxim Posturi	Nr. Minim Posturi
400	Statistician medical principal	M	1		
401	Registrator medical	M	1	7	7
402	Registrator medical principal	M	1		
403	Registrator medical	M	1		
404	Registrator medical	M	1		
405	Registrator medical	M	1		
406	Registrator medical debutant	M	1		

CABINET DIABET ZAHARAT,NUTRITIE SI BOLI METABOLICE

	FUNCTIA, GRADUL SI TREAPTA PROFESIONALA	NIVEL STUDII	CUANTUM POST	Nr. Maxim Posturi	Nr. Minim Posturi
407	Medic rezident	S	1	1	1
408	Asistent medical	PL	1	1	1

CABINET BOLI INFECTIOASE

	FUNCTIA, GRADUL SI TREAPTA PROFESIONALA	NIVEL STUDII	CUANTUM POST	Nr. Maxim Posturi	Nr. Minim Posturi
409	Medic specialist	S	1	1	1
410	Asistent medical principal	PL	1	1	1

CABINET PLANIFICARE FAMILIALA

	FUNCTIA, GRADUL SI TREAPTA PROFESIONALA	NIVEL STUDII	CUANTUM POST	Nr. Maxim Posturi	Nr. Minim Posturi
411	Medic specialist	S	1	1	1
412	Asistent medical principal	PL	1	1	1

CABINET ONCOLOGIE MEDICALA

	FUNCTIA, GRADUL SI TREAPTA PROFESIONALA	NIVEL STUDII	CUANTUM POST	Nr. Maxim Posturi	Nr. Minim Posturi
413	Medic primar	S	1	1	1
414	Asistent medical	PL	1	2	2
415	Asistent medical	PL	1		

**AMBULATORIUL INTEGRAT
SUPRAFATA CURATENIE 917,37MP**

	FUNCTIA, GRADUL SI TREAPTA PROFESIONALA	NIVEL STUDII	CUANTUM POST	Nr. Maxim Posturi	Nr. Minim Posturi

	1	2	3	4	5
CABINET MEDICINA INTERNA 1					
416	Asistent medical	PL	1	1	1
CABINET MEDICINA INTERNA 2					
417	Asistent medical principal	PL	1	1	1
CABINET GERIATRIE SI GERONTOLOGIE					
418	Asistent medical debutant	PL	1	1	1
CABINET CARDIOLOGIE					
419	Asistent medical	PL	1	1	1
CABINET OFTALMOLOGIE					
420	Medic specialist	S	1	2	2
421	Medic rezident	S	1		
422	Asistent medical	PL	1	1	1
CABINET ORL					
423	Medic specialist	S	1	2	2
424	Medic rezident	S	1		
425	Asistent medical	PL	1	1	1
CABINET CHIRURGIE GENERALA					
426	Asistent medical principal	PL	1	1	1
CABINET ORTOPEDIE SI TRAUMATOLOGIE /ORTOPEDIE PEDIATRICA					
427	Asistent medical principal	PL	1	1	1
CABINET OBSTETRICA GINECOLOGIE					
428	Moasa	S	1	1	1
CABINET PEDIATRIE					
429	Asistent medical principal	PL	1	1	1
CABINET NEUROPSIHIATRIE INFANTILA					
430	Medic rezident	S	1		
431	Asistent medical	PL	1	1	1
CABINET NEUROLOGIE					
432	Medic rezident	S	1	2	2
433	Medic rezident	S	1		
434	Asistent medical	S	1	1	1
CABINET DERMATOVENEROLOGIE					
435	Medic rezident	S	1	2	2
436	Medic specialist	S	1		
437	Asistent medical	PL	1	1	1

CABINET UROLOGIE

438	Asistent medical	PL	1	1	1
-----	------------------	----	---	---	---

CABINET PNEUMOLOGIE

439	Medic rezident	S	1	1	1
-----	----------------	---	---	---	---

440	Asistent medical	PL	1	1	1
-----	------------------	----	---	---	---

CABINET PSIHIATRIE

441	Medic primar	S	1	1	1
-----	--------------	---	---	---	---

442	Medic primar	S	1	1	1
------------	---------------------	----------	----------	----------	----------

443	Asistent medical principal	PL	1	1	1
-----	----------------------------	----	---	---	---

CABINET RECUPERARE MEDICINA FIZICA SI BALNEOLOGIE

444	Kinetoterapeut	S	1	1	1
-----	----------------	---	---	---	---

445	Medic primar	S	1	1	1
-----	--------------	---	---	---	---

446	Asistent medical principal	PL	1	2	2
-----	----------------------------	----	---	---	---

447	Kinetoterapeut principal	S	1		
-----	--------------------------	---	---	--	--

CABINET GASTROENTEROLOGIE

448	Asistent medical	PL	1	1	1
-----	------------------	----	---	---	---

CABINET ENDOCRINOLOGIE

449	Medic specialist	S	1	1	1
-----	------------------	---	---	---	---

450	Asistent medical	PL	1	1	1
-----	------------------	----	---	---	---

CABINET ALERGOLOGIE SI IMUNOLOGIE CLINICA

451	Medic specialist	S	1	1	1
-----	------------------	---	---	---	---

452	Asistent medical principal	PL	1	1	1
-----	----------------------------	----	---	---	---

CABINET HEMATOLOGIE

453	Medic specialist	S	1	1	1
-----	------------------	---	---	---	---

454	Asistent medical	PL	1	1	1
-----	------------------	----	---	---	---

COMPARTIMENT ENDOSCOPIE DIGESTIVA

455	Asistent medical principal	PL	1	1	1
-----	----------------------------	----	---	---	---

COMPARTIMENT EXPLORARI FUNCTIONALE

456	Asistent medical principal	PL	1	1	1
-----	----------------------------	----	---	---	---

COMPARTIMENT IMAGISTICA MEDICALA (ECOGRAFIE)

457	Medic primar	S	1	1	1
-----	--------------	---	---	---	---

458	Asistent medical	PL	1	1	1
-----	------------------	----	---	---	---

LABORATOR RECUPERARE, MEDICINA FIZICA SI BALNEOLOGIE

BAZA DE TRATAMENT

459	Medic primar	S	1	2	2
-----	--------------	---	---	---	---

460	Medic specialist	S	1		
-----	------------------	---	---	--	--

461	Kinetoterapeut	S	1		
-----	----------------	---	---	--	--

462	Kinetoterapeut	S	1	3	3
463	Kinetoterapeut	S	1		
464	Asistent medical principal	PL	1		
465	Asistent medical	PL	1		
466	Asistent medical debutant	PL	1	4	4
467	Asistent medical debutant	PL	1		
468	Maseur	M	1	1	1
469	Ingrijitoare		1	1	1

PERSONAL COMUN - POSTURI FIXE

	FUNCTIA, GRADUL SI TREPATA PROFESIONALA	NIVEL STUDII	CUANTUM POST	Nr. Maxim Posturi	Nr. Minim Posturi
470	Psiholog specialist	S	1	1	1
471	Asistent social	PL	1	1	1
472	Magaziner	M	1	2	2
473	Magaziner	M	1		
474	Ingrijitoare		1		
475	Ingrijitoare		1		
476	Ingrijitoare		1	7	7
477	Ingrijitoare		1		
478	Ingrijitoare		1		
479	Ingrijitoare		1		
480	Ingrijitoare		1		
481	Brancardier		1		
482	Brancardier		1		
483	Brancardier		1		
484	Brancardier		1		
485	Brancardier		1		
486	Brancardier		1	12	12
487	Brancardier		1		
488	Brancardier		1		
489	Brancardier		1		
490	Brancardier		1		
491	Brancardier		1		
492	Brancardier		1		

SPALATORIA SEMIMECANICA

SUPRAFATA CURATENIE 274,88 MP

Normare pt . 3319 kg rufe /luna , conform art 159 alin.2 din Ordin 914/2006

	FUNCTIA, GRADUL SI TREPATA PROFESIONALA	NIVEL STUDII	CUANTUM POST	Nr. Maxim Posturi	Nr. Minim Posturi
493	Spalatoreasa		1		
494	Spalatoreasa		1	4	4
495	Spalatoreasa		1		
496	Spalatoreasa		1		

497	Muncitor calificat III	G	1	1	1
-----	------------------------	---	---	---	---

SUPRAFATA CURATENIE TESA 479,36 MP

COMITET DIRECTOR

	FUNCTIA, GRADUL SI TREAPTA PROFESIONALA	NIVEL STUDII	CUANTUM POST	Nr. Maxim Posturi	Nr. Minim Posturi
	1	2	3	4	5
498	Manager	S	1	1	1
499	Director medical	S	1	1	1
500	Director financiar contabil	S	1	1	1

BIROU MANAGEMENT AL CALITATII SERVICIILOR DE SĂNĂTATE conf, Ordin M.S. 1312/250/2020

	1	2	3	4	5
501	Medic specialist	S	1	1	1
502	Consilier III	S	1	1	1
503	Consilier II	S	1	1	1
504	Consilier I	S	1	1	1

COMPARTIMENT JURIDIC

	1	2	3	4	5
505	Consilier juridic IA	S	1	1	1

COMPARTIMENT INFORMATICA

	1	2	3	4	5
506	Inginer specialist IA	S	1	1	1
507	Analist (programator) ajutor I	M	1	1	1

COMPARTIMENT RUNOS

	1	2	3	4	5
508	Consilier I	S	1	1	1
509	Economist specialist IA	S	1	1	1
510	Referent IA	M	1	1	1

BIROU FINANCIAR CONTABIL

	FUNCTIA, GRADUL SI TREAPTA PROFESIONALA	NIVEL STUDII	CUANTUM POST	Nr. Maxim Posturi	Nr. Minim Posturi
	1	2	3	4	5
511	Sef birou	S	1	1	1
512	Economist specialist IA	S	1	3	3
513	Economist specialist IA	S	1		
514	Economist specialist IA	S	1		

Redistribuit 1 post conform art. 8 din Ordinul M.S. 1224/2010

BIROU APROVIZIONARE -TRANSPORT- ACHIZITII

	1	2	3	4	5
515	Economist specialist IA	S	1	3	2
516	Economist I	S	1		

517	Economist II	S	1		
-----	--------------	---	---	--	--

SERVICIUL INTERN DE PREVENIRE SI PROTECTIE / PAZA

518	Inginer debutant	S	1	1	1
-----	------------------	---	---	---	---

COMP . ADMINISTRATIV

519	Economist I	S	1	1	1
-----	-------------	---	---	---	---

COMP . TEHNIC

520	Inginer specialist IA	S	1	1	1
-----	-----------------------	---	---	---	---

COMPARTIMENT DUHOVNICESC

521	Preot gradul II	S	1	1	1
-----	-----------------	---	---	---	---

COMPARTIMENT ARHIVA (conform art. 31 din Legea nr. 16/1996)

522	Arhivar	M	1	1	1
-----	---------	---	---	---	---

PREPARAREA HRANEI-BLOC ALIMENTAR

SUPRAFATA CURATENIE 479,74 MP

	FUNCTIA, GRADUL SI TREAPTA PROFESIONALA	NIVEL STUDII	CUANTUM POST	Nr. Maxim Posturi	Nr. Minim Posturi
	1	2	3	4	5
523	Asistent medical	PL	1	1	1
524	Muncitor necalificat I	G	1	7	7
525	Muncitor calificat II	M	1		
526	Muncitor necalificat I	G	1		
527	Muncitor calificat IV	G	1		
528	Muncitor calificat IV	G	1		
529	Muncitor calificat IV	M	1		
530	Muncitor necalificat I	M	1		

CENTRALA TERMICA

	1	2	3	4	5
531	Muncitor calificat II	M	1	5	5
532	Muncitor calificat III	M	1		
533	Muncitor calificat II	M	1		
534	Muncitor calificat IV	G	1		
535	Muncitor calificat IV	G	1		

PAZA

	1	2	3	4	5
536	Paznic	M	1	5	5
537	Paznic	M	1		
538	Paznic	M	1		
539	Paznic	M	1		
540	Paznic	M	1		

ATELIER MECANIC - MUNCITORI

		NIVEL	CUANTUM	Nr. Maxim	Nr. Minim
--	--	-------	---------	-----------	-----------

	FUNCTIA, GRADUL SI TREAPTA PROFESIONALA	STUDII	POST	Posturi	Posturi
	1	2	3	4	5
541	Muncitor calificat II	M	1	1	1
542	Sef formatie muncitori	M	1	1	1
543	Muncitor calificat IV	M	1	7	7
544	Muncitor calificat IV	M	1		
545	Muncitor calificat IV	M	1		
546	Muncitor calificat IV	M	1		
547	Muncitor calificat IV	M	1		
548	Muncitor calificat III	M	1		
549	Muncitor calificat IV	M	1		

REPARARE SI INTRETINERE INVENTAR MOALE - CROITORIE

	1	2	3	4	5
550	Muncitor calificat II	M	1	1	1

CENTRALA TELEFONICA

	1	2	3	4	5
551	Muncitor calificat III	M	1	3	2
552	Muncitor calificat III	M	1		

INTRETINERE CURTI,SPATII VERZI,PARCURI

	1	2	3	4	5
553	Muncitor necalificat I	G	1	1	1
554	Ingrijitoare	G	1	1	1

CONDUCATORI AUTO

	1	2	3	4	5
555	Sofer I	M	1	2	2
556	Sofer II	M	1		

PREȘEDINTE,

Pataki Csaba

SECRETAR GENERAL AL JUDEȚULUI,

Crasnai Mihaela Elena Ana