



ROMÂNIA
JUDEȚUL SATU MARE
CONSILIUL JUDEȚEAN SATU MARE



HOTĂRÂREA NR. 125/2024
privind modificarea Organigramei și a Statului de funcții
ale Spitalului Județean de Urgență Satu Mare

Consiliul Județean Satu Mare, întrunit în ședință ordinară,

având în vedere Referatul de aprobare nr.15.967/19.07.2024 al președintelui Consiliului Județean Satu Mare, anexat Proiectului de hotărâre nr.117/19.07.2024, Raportul de specialitate al Serviciului managementul resurselor umane nr.15.968/19.07.2024, Avizul Comisiei pentru activități economico-financiare nr.124/31.07.2024, Avizul Comisiei de muncă și protecție socială, sănătate și familie, protecția copilului nr.117/31.07.2024, Avizul Comisiei juridice, de disciplină, administrație publică, relații cu cetățenii, probleme ale minorităților nr.124/31.07.2024,

în urma Notei de fundamentare a Spitalului Județean de Urgență Satu Mare cu nr. 15022/11.07.2024, înregistrată la Consiliul Județean Satu Mare cu nr. 15612/15.07.2024, cu privire la modificarea Organigramei și a Statului de Funcții ale Spitalului Județean de Urgență Satu Mare,

raportat la:

- Hotărârea Consiliului Județean Satu Mare nr. 86/30.05.2024 privind modificarea Organigramei și a Statului de funcții ale Spitalului Județean de Urgență Satu Mare,

ținând cont de :

- Legea nr. 95/2006 privind reforma în domeniul sănătății, republicată, cu modificările și completările ulterioare,

- Ordinul ministrului sănătății nr. 1224/2010 privind aprobarea normativelor de personal pentru asistența medicală spitalicească, precum și pentru modificarea și completarea Ordinului ministrului sănătății publice nr. 1778/2006 privind aprobarea normativelor de personal, cu modificările și completările ulterioare,

- Anexa nr. II - Familia ocupațională de funcții bugetare "Sănătate și Asistență socială" și Anexa nr. VII - Reglementări specifice personalului din autoritățile și instituțiile publice finanțate integral din venituri proprii, aflate în subordinea, sub autoritatea, în coordonarea Guvernului, ministerelor și a celorlalte organe de specialitate ale administrației publice centrale și locale, din cele aflate în coordonarea prim-ministrului, precum și din cele aflate sub controlul Parlamentului la Legea cadru nr. 153/2017 privind salarizarea personalului plătit din fonduri publice, cu modificările și completările ulterioare,

- prevederile art. 15 lit. b) și c) din Anexa Hotărârii Guvernului nr. 56/2009 pentru aprobarea Normelor metodologice de aplicare a Ordonanței de urgență a Guvernului nr. 162/2008 privind transferul ansamblului de atribuții și competențe exercitate de Ministerul Sănătății către autoritățile administrației publice locale,

- Dispoziția Președintelui Consiliului Județean Satu Mare nr. 136/2023 privind modificarea structurii organizatorice a Spitalului Județean de Urgență Satu Mare,

în temeiul prevederilor art. 173 alin. (2) lit. c) și ale art. 196 alin. (1) lit. a), coroborate cu cele ale art. 182 alin. (1) din Ordonanța de urgență a Guvernului nr. 57/2019 privind Codul administrativ, cu modificările și completările ulterioare,

HOTĂRĂȘTE :

Art.1. Se aprobă Organigrama Spitalului Județean de Urgență Satu Mare, conform Anexei nr. 1, care face parte integrantă din prezenta hotărâre.

Art.2. Se aprobă Statul de funcții al Spitalului Județean de Urgență Satu Mare, conform Anexei nr. 2a, 2b și 2c care fac parte integrantă din prezenta hotărâre.

Art.3. La data intrării în vigoare a prezentei, Hotărârea Consiliului Județean Satu Mare nr. 86/30.05.2024 privind modificarea Organigramei și a Statului de funcții ale Spitalului Județean de Urgență Satu Mare, se abrogă.

Art.4. Cu ducerea la îndeplinire a prezentei se încredințează Spitalul Județean de Urgență Satu Mare.

Art.5. Prezenta se comunică cu Spitalul Județean de Urgență Satu Mare precum și cu Serviciul managementul resurselor umane din cadrul aparatului de specialitate al Consiliului Județean Satu Mare.

Satu Mare, la 31.07.2024

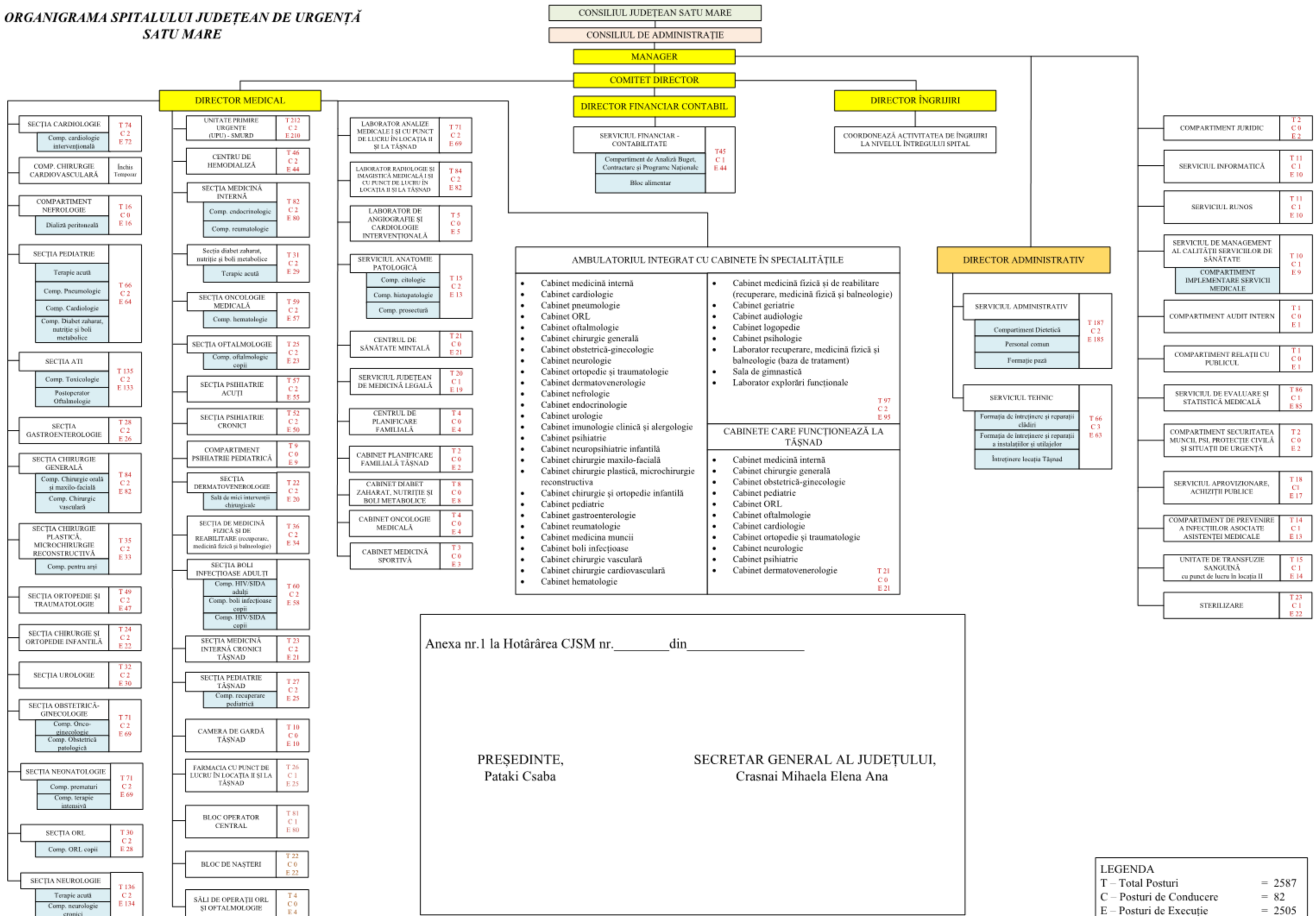
PREȘEDINTE,
Pataki Csaba

CONTRASEMNEAZĂ:
SECRETAR GENERAL AL JUDEȚULUI,
Crasnai Mihaela Elena Ana

Prezenta hotărâre a fost adoptată cu respectarea prevederilor legale privind majoritatea de voturi.

<i>Nr. total al aleșilor locali în funcție</i>	<i>33</i>	<i>Voturi pentru</i>	<i>29</i>
<i>Nr. total al aleșilor locali prezenți</i>	<i>29</i>	<i>Voturi împotriva</i>	<i>0</i>
<i>Nr. total al aleșilor locali absenți</i>	<i>4</i>	<i>Abțineri</i>	<i>0</i>
<i>Nr. total al aleșilor locali care nu participă la dezbateri și la vot</i>			<i>0</i>

**ORGANIGRAMA SPITALULUI JUDEȚEAN DE URGENȚĂ
SATU MARE**



Anexa nr.1 la Hotărârea CJSM nr. _____ din _____

PREȘEDINTE,
Pataki Csaba

SECRETAR GENERAL AL JUDEȚULUI,
Crasnai Mihaela Elena Ana

LEGENDA

T – Total Posturi	= 2587
C – Posturi de Conducere	= 82
E – Posturi de Execuție	= 2505

STAT DE FUNCȚII
ASIGURĂRI SOCIALE DE SĂNĂTATE

Nr. Crt.	Funcția, profesia	Specialitatea	Nivel studii	Quantum post	Nr.max. posturi	Nr.min. posturi
COMITETUL DIRECTOR						
1	Manager grad II	interimar	S	1	4	4
2	Director medical grad II		S	1		
3	Director financiar-contabil grad II	interimar	S	1		
4	Director îngrijiri grad II		S	1		
ALȚI DIRECTORI						
5	Director administrativ	economist	S	1	1	1
COMPARTIMENT JURIDIC						
6	Consilier juridic IA		S	1	2	2
7	Consilier juridic IA		S	1		
COMPARTIMENT AUDIT INTERN						
8	Auditor grad II		S	1		
COMP.SECURITATEA MUNCII,PSI,PROTECȚIA CIVILĂ ȘI SITUAȚII DE URGENȚĂ						
9	Inginer IA		S	1	2	2
10	Sef formație pompieri		M	1		
SERVICIUL DE MANAGEMENT AL CALITĂȚII SERVICIILOR DE SĂNĂTATE din care:						
11	Sef serviciu grad II	Asistent medical	S	1	8	8
12	Referent de specialitate I		S	1		

13	Consilier I	Jurist	S	1		
14	Consilier I		S	1		
15	Referent de specialitate III		S	1		
16	Consilier debutant	economist /jurist	S	1		
17	Consilier III		S	1		
18	Medic		S	1		
Compartiment implementare servicii medicale						
19	Referent de specialitate II		S	1	1	1
20	Referent de specialitate II		S	1	1	1
COMPARTIMENT RELAȚII CU PUBLICUL						
21	Referent de specialitate I		S	1	1	1
SERVICIUL R.U.N.O.S						
22	Sef serv. grad II	Economist specialist IA	S	1	11	11
23	Economist I		S	1		
24	Economist spec. IA		S	1		
25	Economist spec. IA		S	1		
26	Economist spec. IA		S	1		
27	Economist spec. IA		S	1		
28	Economist spec. IA		S	1		
29	Economist spec. IA		S	1		
30	Referent de specialitate I		S	1		
31	Economist I		S	1		
32	Consilier juridic I A		S	1		
SERVICIUL FINANCIAR - CONTABILITATE din care:						
33	Sef serv.grad II	Economist spec. IA	S	1	14	14
34	Economist II		S	1		
35	Economist spec. IA		S	1		
36	Economist spec. IA		S	1		
37	Economist spec. IA		S	1		
38	Contabil IA		M	1		
39	Economist spec. IA		S	1		
40	Economist spec. IA		S	1		
41	Contabil IA		M	1		
42	Economist I		S	1		
Compartiment de Analiză buget, Contractare și Programe Naționale						
43	Economist specialist IA		S	1		
Bloc Alimentar						
44	Inginer IA		S	1		
45	Muncitor calificat I	bucatar sef	M	1	33	33

46	Muncitor calificat I	bucatar	M	1
47	Muncitor calificat I	bucatar	G	1
48	Muncitor calificat III	bucatar	M	1
49	Muncitor calificat I	bucatar	G	1
50	Muncitor calificat I	bucatar	G	1
51	Muncitor calificat I	bucatar	G	1
52	Muncitor calificat III	bucatar	G	1
53	Muncitor calificat I	bucatar	G	1
54	Muncitor calificat IV	bucatar	M	1
55	Muncitor calificat III	bucatar	G	1
56	Muncitor calificat II	bucatar	M	1
57	Muncitor calificat III	bucatar	M	1
58	Muncitor calificat III	bucatar	M	1
59	Muncitor calificat IV	bucatar	G	1
60	Muncitor calificat I	bucatar	G	1
61	Muncitor calificat I	bucatar	G	1
62	Muncitor calificat IV	bucatar	G	1
63	Muncitor calificat I	bucatar	G	1
64	Muncitor calificat IV	bucatar	M	1
65	Muncitor calificat IV	bucatar	M	1
66	Muncitor calificat IV	bucatar	G	1
67	Muncitor calificat IV	bucatar	M	1
68	Muncitor necalificat I		G	1
69	Muncitor necalificat I		G	1
70	Muncitor necalificat I		G	1
71	Muncitor necalificat I		G	1
72	Muncitor necalificat I		G	1
73	Muncitor necalificat I		G	1
74	Muncitor necalificat I		G	1
75	Muncitor necalificat I		G	1
76	Muncitor necalificat I		G	1
77	Muncitor necalificat I		G	1

SERVICIUL DE EVALUARE ȘI STATISTICĂ MEDICALĂ

78	Sef serv.grad II	Economist spec IA	S	1	12	12
79	Medic		S	1		
80	Analist IA		S	1		
81	Informatician I		SSD	1		
82	Economist debutant		S	1		
83	Referent de specialitate I		S	1		
84	Statistician medical principal		M	1		
85	Statistician medical principal		M	1		

86	Statistician medical principal		M	1		
87	Economist II		S	1		
88	Economist II		S	1		
89	Economist II - coordonator registratori		S	1		
90	Registrator medical	<i>internări</i>	M	1	74	74
91	Registrator medical principal	<i>internări</i>	M	1		
92	Registrator medical	<i>internări</i>	M	1		
93	Registrator medical principal	<i>internări</i>	M	1		
94	Registrator medical principal	<i>internări</i>	M	1		
95	Registrator medical principal	<i>internări</i>	M	1		
96	Registrator medical principal	<i>internări</i>	M	1		
97	Registrator medical principal	<i>ambulator</i>	M	1		
98	Registrator medical principal	<i>ambulator</i>	M	1		
99	Registrator medical	<i>ambulator</i>	M	1		
100	Registrator medical principal	<i>ambulator</i>	M	1		
101	Registrator medical	<i>ambulator</i>	M	1		
102	Registrator medical	<i>ambulator</i>	M	1		
103	Registrator medical	<i>cardiologie</i>	M	1		
104	Registrator medical	<i>cardiologie</i>	M	1		
105	Registrator medical principal	<i>pediatrie</i>	M	1		
106	Registrator medical principal	<i>ati</i>	M	1		
107	Registrator medical	<i>ati</i>	M	1		
108	Registrator medical principal	<i>gastroenterologie</i>	M	1		
109	Registrator medical principal	<i>chirurgie generală</i>	M	1		
110	Registrator medical	<i>chirurgie generală</i>	M	1		
111	Registrator medical	<i>chirurgie generală</i>	M	1		
112	Registrator medical	<i>chirurgie plastică</i>	M	1		
113	Registrator medical principal	<i>ortopedie</i>	M	1		
114	Registrator medical	<i>chir.și ortopedie infant.</i>	M	1		
115	Registrator medical	<i>urologie</i>	M	1		
116	Registrator medical	<i>urologie</i>	M	1		
117	Registrator medical principal	<i>obst.-ginecologie</i>	M	1		
118	Registrator medical	<i>obst.-ginecologie</i>	M	1		
119	Registrator medical principal	<i>neonatologie</i>	M	1		
120	Registrator medical	<i>orl</i>	M	1		
121	Registrator medical principal	<i>neurologie</i>	M	1		
122	Registrator medical	<i>neurologie</i>	M	1		
123	Registrator medical	<i>hemodializă</i>	M	1		
124	Registrator medical	<i>medicină internă</i>	M	1		
125	Registrator medical	<i>medicină internă</i>	M	1		
126	Registrator medical	<i>reumatologie</i>	M	1		
127	Registrator medical principal	<i>diabet zaharat</i>	M	1		

128	Registrator medical principal	<i>oncologie</i>	M	1		
129	Registrator medical principal	<i>oncologie</i>	M	1		
130	Registrator medical principal	<i>oncologie</i>	M	1		
131	Registrator medical	<i>oncologie</i>	M	1		
132	Registrator medical principal	<i>oftalmologie</i>	M	1		
133	Registrator medical principal	<i>psihiatrie acuti</i>	M	1		
134	Registrator medical principal	<i>psihiatrie cronici</i>	M	1		
135	Registrator medical	<i>dermatovenorologie</i>	M	1		
136	Registrator medical principal	<i>boli infectioase</i>	M	1		
137	Registrator medical principal	<i>boli infectioase</i>	M	1		
138	Registrator medical	<i>pediatrie Tășnad</i>	M	1		
139	Registrator medical principal	<i>camera de gardă Tășnad</i>	M	1		
140	Registrator medical	<i>bloc operator</i>	M	1		
141	Registrator medical principal	<i>laborator analize med.</i>	M	1		
142	Registrator medical	<i>laborator analize med.</i>	M	1		
143	Registrator medical	<i>laborator analize med.</i>	M	1		
144	Registrator medical	<i>laborator analize med.</i>	M	1		
145	Registrator medical principal	<i>laborator radiologie</i>	M	1		
146	Registrator medical	<i>laborator radiologie</i>	M	1		
147	Registrator medical	<i>laborator radiologie</i>	M	1		
148	Registrator medical principal	<i>laborator rad. CT</i>	M	1		
149	Registrator medical principal	<i>laborator rad. CT</i>	M	1		
150	Registrator medical	<i>laborator rad. IRM</i>	M	1		
151	Registrator medical principal	<i>laborator radiologie II</i>	M	1		
152	Registrator medical principal	<i>anatomie patologică</i>	M	1		
153	Registrator medical	<i>cabinet diabet zaharat</i>	M	1		
154	Registrator medical principal	<i>cabinet oncologie</i>	M	1		
155	Registrator medical principal	<i>med.fizică și de reabilitare</i>	M	1		
156	Registrator medical principal	<i>serv. medicină legală</i>	M	1		
157	Registrator medical		M	1		
158	Registrator medical		M	1		
159	Registrator medical		M	1		
160	Registrator medical		M	1		
161	Registrator medical		M	1		
162	Registrator medical		M	1		
163	Registrator medical		M	1		
SERVICIUL INFORMATICĂ						
164	Sef serv.grad II	Analist IA	S	1	11	11
165	Inginer de sistem IA		S	1		
166	Operator III		M	1		
167	Operator III		M	1		

168	Statistician medical principal		M	1		
169	Statistician medical principal		M	1		
170	Muncitor calificat II	Telefonistă	M	1		
171	Muncitor calificat II	Telefonistă	M	1		
172	Muncitor calificat III	Telefonistă	M	1		
173	Muncitor calificat II	Telefonistă	M	1		
174	Muncitor calificat II	Telefonistă	M	1		

SERVICIUL APROVIZIONARE, ACHIZIȚII PUBLICE

175	Sef serv.grad II	jurist	S	1	17	17
176	Economist spec. IA		S	1		
177	Economist spec. IA		S	1		
178	Economist spec. IA		S	1		
179	Economist spec. IA		S	1		
180	Consilier juridic IA		S	1		
181	Economist spec. IA		S	1		
182	Economist I		S	1		
183	Economist spec. IA		S	1		
184	Referent de specialitate III		S	1		
185	Economist I		S	1		
186	Referent IA		M	1		
187	Economist I		S	1		
188	Economist debutant		S	1		
189	Magaziner		M	1		
190	Magaziner		M	1		
191	Magaziner		M	1		
192	Magaziner		M	1		

SERVICIUL ADMINISTRATIV din care :

193	Sef serviciu	subinginer	S	1	11	11
194	Economist spec. IA		S	1		
195	Economist spec. IA		S	1		
196	Referent IA		M	1		
197	Arhivar		M	1		
198	Secretar - manager		M	1		
199	Economist spec. IA		S	1		
200	Referent IA		M	1		
201	Curier		M	1		
202	Preot II		S	1		
203	Șofer I		M	1	12	12
204	Șofer I		M	1		
205	Șofer I		M	1		

206	Șofer I		M	1		
207	Șofer I		M	1		
208	Șofer I		M	1		
209	Șofer I		M	1		
210	Șofer I		M	1		
211	Șofer I		M	1		
212	Șofer I		M	1		
213	Șofer I		M	1		
214	Șofer I		M	1		
215	Muncitor calificat I	Lenjereasă	M	1	20	20
216	Muncitor calificat I	Lenjereasă	G	1		
217	Muncitor calificat I	Lenjereasă	M	1		
218	Muncitor calificat I	Lenjereasă	M	1		
219	Muncitor calificat IV	Lenjereasă	M	1		
220	Muncitor calificat I	Frizer	G	1		
221	Muncitor calificat II	Frizer	M	1		
222	Muncitor necalificat I		G	1		
223	Muncitor necalificat I		G	1		
224	Muncitor necalificat I		G	1		
225	Muncitor necalificat I		G	1		
226	Muncitor necalificat I		G	1		
227	Muncitor necalificat I		G	1		
228	Muncitor necalificat I		G	1		
229	Muncitor necalificat I		G	1		
230	Muncitor necalificat I		G	1		
231	Muncitor necalificat I		G	1		
232	Muncitor necalificat I		G	1		
233	Muncitor necalificat I		G	1		
234	Muncitor necalificat I		G	1		

Compartiment Dietetică

235	Nutritionist si dietetician		S	1	4	4
236	Asistent medical principal	Medicină generală	PL	1		
237	Asistent medical debutant	Nutritie si dietetica	PL	1		
238	Asistent medical principal	Obstetrica-ginecologie	PL	1		

Personal Comun

suprafața = 10695.61

239	Asistent social		S	1	86	86
240	Asistent medical (atribuții deparazitare)	Medicină generală	PL/S	1		
241	Asistent medical (atribuții deparazitare)	Medicină generală	PL/S	1		
242	Infirmiera (<i>garderobieră</i>)		G	1		
243	Infirmiera (<i>garderobieră</i>)		G	1		
244	Infirmiera (<i>garderobieră</i>)		G	1		

245	Infirmiera (<i>garderobieră</i>)	G	1
246	Infirmiera (<i>garderobieră</i>)	G	1
247	Infirmiera (<i>garderobieră</i>)	G	1
248	Infirmiera (<i>garderobieră</i>)	G	1
249	Infirmiera (<i>garderobieră</i>)	G	1
250	Infirmiera (<i>garderobieră</i>)	G	1
251	Infirmiera (<i>garderobieră</i>)	G/M	1
252	Infirmiera (<i>garderobieră</i>)	G/M	1
253	Brancardier		1
254	Brancardier		1
255	Brancardier		1
256	Brancardier		1
257	Brancardier		1
258	Brancardier		1
259	Brancardier		1
260	Brancardier		1
261	Brancardier		1
262	Brancardier		1
263	Brancardier		1
264	Brancardier		1
265	Brancardier		1
266	Brancardier		1
267	Brancardier		1
268	Brancardier		1
269	Brancardier		1
270	Brancardier		1
271	Brancardier		1
272	Brancardier		1
273	Brancardier		1
274	Brancardier		1
275	Brancardier		1
276	Brancardier		1
277	Brancardier		1
278	Brancardier		1
279	Brancardier		1
280	Brancardier		1
281	Brancardier		1
282	Brancardier		1
283	Brancardier		1
284	Brancardier		1
285	Brancardier		1
286	Brancardier		1

287	Brancardier				1		
288	Îngrijitoare curăţenie				1		
289	Îngrijitoare curăţenie				1		
290	Îngrijitoare curăţenie				1		
291	Îngrijitoare curăţenie				1		
292	Îngrijitoare curăţenie				1		
293	Îngrijitoare curăţenie				1		
294	Îngrijitoare curăţenie				1		
295	Îngrijitoare curăţenie				1		
296	Îngrijitoare curăţenie				1		
297	Îngrijitoare curăţenie				1		
298	Îngrijitoare curăţenie				1		
299	Îngrijitoare curăţenie				1		
300	Îngrijitoare curăţenie				1		
301	Îngrijitoare curăţenie				1		
302	Îngrijitoare curăţenie				1		
303	Îngrijitoare curăţenie				1		
304	Îngrijitoare curăţenie				1		
305	Îngrijitoare curăţenie				1		
306	Îngrijitoare curăţenie				1		
307	Îngrijitoare curăţenie				1		
308	Îngrijitoare curăţenie				1		
309	Îngrijitoare curăţenie				1		
310	Îngrijitoare curăţenie				1		
311	Îngrijitoare curăţenie				1		
312	Îngrijitoare curăţenie				1		
313	Îngrijitoare curăţenie				1		
314	Îngrijitoare curăţenie				1		
315	Îngrijitoare curăţenie	<i>ambulator</i>			1		
316	Îngrijitoare curăţenie	<i>ambulator</i>			1		
317	Îngrijitoare curăţenie	<i>ambulator</i>			1		
318	Îngrijitoare curăţenie	<i>ambulator</i>			1		
319	Îngrijitoare curăţenie	<i>ambulator</i>			1		
320	Îngrijitoare curăţenie	<i>ambulator</i>			1		
321	Îngrijitoare curăţenie	<i>ambulator</i>			1		
322	Îngrijitoare curăţenie	<i>ambulator</i>			1		
323	Îngrijitoare curăţenie	<i>ambulator</i>			1		
324	Îngrijitoare curăţenie	<i>ambulator</i>			1		
Locația TĂȘNAD			suprafața = 559.12				
325	Îngrijitoare curăţenie				1	3	3
326	Îngrijitoare curăţenie				1		
327	Infiriera (<i>garderobieră</i>)		G/M		1		

Formație Pază

328	Șef formație	M	1	52	52
329	Portar	G	1		
330	Portar	G	1		
331	Portar	G	1		
332	Portar	G	1		
333	Portar	G	1		
334	Portar	G	1		
335	Portar	G	1		
336	Portar	G	1		
337	Portar	G	1		
338	Portar	G	1		
339	Portar	G	1		
340	Portar	G	1		
341	Portar	G	1		
342	Portar	G	1		
343	Portar	G	1		
344	Portar	G	1		
345	Portar	G	1		
346	Portar	G	1		
347	Portar	G	1		
348	Portar	G	1		
349	Portar	G	1		
350	Portar	G	1		
351	Portar	G	1		
352	Portar	G	1		
353	Portar	G	1		
354	Portar	G	1		
355	Portar	G	1		
356	Portar	G	1		
357	Portar	G	1		
358	Portar	G	1		
359	Portar	G	1		
360	Portar	G	1		
361	Portar	G	1		
362	Portar	G	1		
363	Portar	G	1		
364	Portar	G	1		
365	Portar	G	1		
366	Portar	G	1		
367	Portar	G	1		
368	Portar	G	1		

369	Portar	G	1		
370	Portar	G	1		
371	Portar	G	1		
372	Portar	G	1		
373	Paznic	G	1		
374	Paznic	G	1		
375	Paznic	G	1		
376	Paznic	G	1		
377	Paznic	G	1		
378	Paznic	G	1		
379	Paznic	G	1		

SERVICIUL TEHNIC din care:

380	Şef serv.grad II	Inginer IA	S	1	6	6
381	Inginer IA		S	1		
382	Inginer debutant		S	1		
383	Tehnician utilaje medicale		M	1		
384	Inginer I		S	1		
385	Inginer II		S	1		

Formație de întreținere și reparații a instalațiilor și utilajelor

386	Şef formație grad II	Muncitor calificat I -Electrician	M	1	15	15
387	Muncitor calificat I	Lăcătuş	G	1		
388	Muncitor calificat I	Zugrav	G	1		
389	Muncitor calificat IV	Zugrav	G	1		
390	Muncitor calificat III	Zidar	G	1		
391	Muncitor calificat I	Zugrav	G	1		
392	Muncitor calificat I	Instalator sanitar	G	1		
393	Muncitor calificat IV	Instalator sanitar	G	1		
394	Muncitor calificat I	Electrician	M	1		
395	Muncitor calificat II	Electrician	G	1		
396	Muncitor calificat II	Fochist	M	1		
397	Muncitor calificat I	Fochist	G	1		
398	Muncitor calificat II	Fochist	G	1		
399	Muncitor calificat IV	Fochist	M	1		
400	Muncitor calificat I	Fochist	G	1		

Formație de întreținere și reparații clădiri

401	Şef formație grad II	Muncitor calificat I - zugrav	M	1	37	37
402	Muncitor calificat I	Tamplar	M	1		
403	Muncitor calificat I	Tamplar	G	1		
404	Muncitor calificat I	Tamplar	G	1		
405	Muncitor calificat I	Electrician/electromecanic	M	1		
406	Muncitor calificat I	Electrician	M	1		

407	Muncitor calificat I	Electrician	M	1		
408	Muncitor calificat I	Electrician	M	1		
409	Muncitor calificat III	Electrician	M	1		
410	Muncitor calificat I	Electrician	M	1		
411	Muncitor calificat I	Lăcătuș	M	1		
412	Muncitor calificat I	Lăcătuș	M	1		
413	Muncitor calificat III	Lăcătuș	M	1		
414	Muncitor calificat IV	Lăcătuș	G	1		
415	Muncitor calificat I	Zidar	M	1		
416	Muncitor calificat II	Zidar	G	1		
417	Muncitor calificat I	Zidar	G	1		
418	Muncitor calificat II	Instalator sanitar	G	1		
419	Muncitor calificat II	Instalator sanitar	M	1		
420	Muncitor calificat IV	Instalator sanitar	G	1		
421	Muncitor calificat IV	Instalator sanitar	M	1		
422	Muncitor calificat I	Instalator sanitar	G	1		
423	Muncitor calificat IV	Instalator sanitar	M	1		
424	Muncitor calificat I	Fochist	M	1		
425	Muncitor calificat II	Fochist	M	1		
426	Muncitor calificat I	Fochist	M	1		
427	Muncitor calificat I	Fochist	M	1		
428	Muncitor calificat I	Fochist	M	1		
429	Muncitor calificat I	Fochist	M	1		
430	Muncitor calificat I	Fochist	M	1		
431	Muncitor calificat I	Liftier	M	1		
432	Muncitor calificat I	Liftier	M	1		
433	Muncitor calificat I	Liftier	G	1		
434	Muncitor calificat IV	Liftier	G/M	1		
435	Muncitor calificat II	Liftier	G	1		
436	Muncitor calificat IV	Liftier	G	1		
437	Muncitor calificat IV	Liftier	M	1		
Întreținere - Locația Tășnad						
438	Inginer I		S	1	8	8
439	Muncitor calificat III	Mecanic	M	1		
440	Muncitor calificat IV	Instalator	M	1		
441	Muncitor calificat II	Fochist	M	1		
442	Muncitor calificat IV	Electrician	M	1		
443	Muncitor calificat III	Tamplar	G	1		
444	Muncitor calificat IV	Lăcătuș	G	1		
445	Șofer I		M	1		

COMPARTIMENT DE PREVENIRE A INFECȚIILOR ASOCIATE ASISTENȚEI MEDICALE

446	Medic primar -Coord. Compartiment	Epidemiologie	S	1	6	6
447	Medic primar	Epidemiologie	S	1		
448	Medic rezident an IV	Epidemiologie	S	1		
449	Medic specialist	Epidemiologie	S	1		
450	Medic specialist	Boli infectioase	S	1		
451	Medic specialist	Boli infectioase	S	1		
452	Asistent medical	Medicină generală	S	1	6	6
453	Asistent medical principal	Igiena	PL	1		
454	Asistent medical principal	Igienă si sanat. pub.	PL	1		
455	Asistent medical principal	Medicină generală	PL	1		
456	Asistent medical principal(deseuri medicale)	Medicină generală	PL	1		
457	Asistent medical principal	Medicină generală	S	1		
458	Infirmieră	Dezinfectant	G	1	1	1
459	Agent DDD	Dezinfectant	G	1	1	1

SECȚIA CARDIOLOGIE = 60 PATURI din care: Comp.cardiologie intervențională = 6 paturi

suprafața = 869.64 mp

Nr. crt.	Funcția, profesia	Specialitatea	Nivel studii	Quantum post	Nr.max. posturi	Nr.min. posturi
460	Medic șef secție grad II	Cardiologie	S	1	13	6
461	Medic specialist	Cardiologie	S	1		
462	Medic specialist	Cardiologie	S	1		
463	Medic primar	Cardiologie	S	1		
464	Medic primar	Cardiologie	S	1		
465	Medic primar	Cardiologie	S	1		
466	Medic primar	Cardiologie	S	1		
467	Medic primar	Cardiologie	S	1		
468	Medic primar	Cardiologie	S	1		
469	Medic specialist	Cardiologie	S	1		
470	Medic primar	Cardiologie	S	1		
471	Medic specialist	Cardiologie	S	1		
472	Medic primar	Cardiologie	S	1		
473	Asistent medical principal - Asistent șef	Medicină generală	S	1	45	26
474	Asistent medical	Medicină generală	PL/S	1		
475	Asistent medical principal	Medicină generală	S	1		
476	Asistent medical principal	Medicină generală	S	1		
477	Asistent medical principal	Medicină generală	S	1		
478	Asistent medical principal	Medicină generală	S	1		
479	Asistent medical principal	Medicină generală	S	1		
480	Asistent medical principal	Medicină generală	S	1		
481	Asistent medical principal	Medicină generală	S	1		
482	Asistent medical	Medicină generală	PL	1		
483	Asistent medical	Medicină generală	PL	1		

484	Asistent medical	Medicină generală	PL	1		
485	Asistent medical	Medicină generală/pediatrie	PL	1		
486	Asistent medical principal	Medicină generală	PL	1		
487	Asistent medical	Medicină generală	PL	1		
488	Asistent medical principal	Medicină generală	PL	1		
489	Asistent medical principal	Medicină generală	PL	1		
490	Asistent medical principal	BFT si Masaj	PL	1		
491	Asistent medical	Medicină generală	PL/S	1		
492	Asistent medical principal	Medicină generală	PL	1		
493	Asistent medical principal	Medicină generală	PL	1		
494	Asistent medical	Medicină generală	PL	1		
495	Asistent medical	Medicină generală	PL/S	1		
496	Asistent medical	Medicină generală	PL/S	1		
497	Asistent medical	Medicină generală	PL/S	1		
498	Asistent medical debutant	Medicină generală	PL/S	1		
499	Asistent medical	Medicină generală	PL/S	1		
500	Asistent medical	Medicină generală	PL/S	1		
501	Asistent medical	Medicină generală	PL/S	1		
502	Asistent medical	Medicină generală	PL/S	1		
503	Asistent medical	Medicină generală	PL/S	1		
504	Asistent medical	Medicină generală	PL/S	1		
505	Asistent medical principal	Medicină generală	PL	1		
506	Asistent medical principal	Medicină generală	PL	1		
507	Asistent medical	Medicină generală	PL/S	1		
508	Asistent medical	Medicină generală	PL	1		
509	Asistent medical	Medicină generală	PL/S	1		
510	Asistent medical principal	Medicină generală	S	1		
511	Asistent medical	Medicină generală	PL/S	1		
512	Asistent medical principal	Medicină generală	PL	1		
513	Asistent medical debutant	Medicină generală	PL/S	1		
514	Infirmieră		G	1	26	14
515	Infirmieră		G	1		
516	Infirmieră		G	1		
517	Infirmieră		G	1		
518	Infirmieră		G	1		
519	Infirmieră		G	1		
520	Infirmieră		G	1		
521	Infirmieră		G	1		
522	Infirmieră		G	1		
523	Infirmieră		G	1		
524	Infirmieră		G	1		
525	Infirmieră		G	1		

526	Infirmieră	G	1		
527	Infirmieră	G	1		
528	Infirmieră debutant	G	1		
529	Infirmieră debutant	G	1		
530	Îngrijitoare curățenie		1	5	5
531	Îngrijitoare curățenie		1		
532	Îngrijitoare curățenie		1		
533	Îngrijitoare curățenie		1		

COMPARTIMENT NEFROLOGIE = 16 PATURI din care Dializa peritoneală = 2 paturi

suprafața = 413.36 mp

Nr.crt.	Funcția, profesia	Specialitatea	Nivel studii	Cuatum post	Nr.max. posturi	Nr.min. posturi
534	Medic primar	Nefrologie	S	1	3	1
535	Medic specialist	Nefrologie	S	1		
536	Asistent medical principal	Medicină generală	S	1	9	6
537	Asistent medical principal	Medicină generală	PL	1		
538	Asistent medical debutant	Medicină generală	PL/S	1		
539	Asistent medical	Medicină generală	PL	1		
540	Asistent medical principal	Medicină generală	PL/S	1		
541	Asistent medical	Medicină generală	PL/S	1		
542	Asistent medical	Medicină generală	PL/S	1		
543	Asistent medical	Medicină generală	PL/S	1		
544	Asistent medical	Medicină generală	PL/S	1		
545	Infirmieră		G	1	3	3
546	Infirmieră		G	1		
547	Infirmieră		G/M	1		
548	Îngrijitoare curățenie			1	3	2
549	Îngrijitoare curățenie			1		

SECȚIA PEDIATRIE = 55 PATURI din care:

Terapie acută = 5 paturi; Comp.Pneumo.e=5 paturi; Comp.Card.=5 paturi; Comp.diabet zaharat, nutritie si boli metabolice =5 paturi

suprafața = 965.67mp

Nr.crt.	Funcția, profesia	Specialitatea	Nivel studii	Cuatum post	Nr.max. posturi	Nr.min. posturi
550	Medic șef secție grad II	Pediatrie	S	1	13	5
551	Medic primar	Pediatrie	S	1		
552	Medic specialist	Pediatrie	S	1		
553	Medic specialist	Pediatrie	S	1		
554	Medic primar	Pediatrie	S	1		
555	Medic primar	Pediatrie	S	1		
556	Medic specialist	Pediatrie	S	1		
557	Medic primar	Pediatrie	S	1		
558	Medic specialist	Pediatrie	S	1		
559	Medic specialist	Pediatrie	S	1		
560	Medic rezident an V	Pediatrie	S	1		

561	Medic specialist	Pediatrie	S	1		
562	Medic specialist	Pediatrie	S	1		
563	Asistent social debutant		S	1	1	1
564	Asistent medical principal -Asistent șef	Pediatrie	PL	1	48	30
565	Asistent medical principal	Medicină generală	S	1		
566	Asistent medical principal	Medicină generală	S	1		
567	Asistent medical principal	Medicină generală	S	1		
568	Asistent medical principal	Medicină generală	S	1		
569	Asistent medical principal	Medicină generală	S	1		
570	Asistent medical debutant	Medicină generală	PL/S	1		
571	Asistent medical	Medicină generală	PL	1		
572	Asistent medical principal	Medicină generală	S	1		
573	Asistent medical	Medicină generală	S	1		
574	Asistent medical	Medicină generală	S	1		
575	Asistent medical principal	Pediatrie	PL	1		
576	Asistent medical principal	Pediatrie	PL	1		
577	Asistent medical principal	Pediatrie	PL	1		
578	Asistent medical principal	Medicină generală	S	1		
579	Asistent medical principal	Pediatrie	PL	1		
580	Asistent medical principal	Pediatrie	PL	1		
581	Asistent medical principal	Pediatrie	PL	1		
582	Asistent medical principal	Pediatrie	PL	1		
583	Asistent medical principal	Pediatrie	PL	1		
584	Asistent medical principal	Medicină generală	PL	1		
585	Asistent medical principal	Medicină generală	PL	1		
586	Asistent medical	Medicină generală	PL	1		
587	Asistent medical	Medicină generală	PL	1		
588	Asistent medical debutant	Medicină generală	PL/S	1		
589	Asistent medical debutant	Medicină generală	PL/S	1		
590	Asistent medical debutant	Medicină generală	PL/S	1		
591	Asistent medical debutant	Medicină generală	PL/S	1		
592	Asistent medical debutant	Medicină generală	PL/S	1		
593	Asistent medical	Medicină generală	PL/S	1		
594	Infirmieră		G	1	24	16
595	Infirmieră		G	1		
596	Infirmieră		G	1		
597	Infirmieră		G	1		
598	Infirmieră		G	1		
599	Infirmieră		G	1		
600	Infirmieră		G	1		
601	Infirmieră		G	1		
602	Infirmieră		G	1		

603	Infirmieră	G	1		
604	Infirmieră	G	1		
605	Infirmieră	G	1		
606	Infirmieră	G/M	1		
607	Infirmieră	G/M	1		
608	Infirmieră	G/M	1		
609	Infirmieră	G/M	1		
610	Îngrijitoare curățenie		1	6	5
611	Îngrijitoare curățenie		1		
612	Îngrijitoare curățenie		1		
613	Îngrijitoare curățenie		1		
614	Îngrijitoare curățenie		1		
615	Îngrijitoare curățenie		1		

SECȚIA A.T.I = 35 PATURI						
din care Comp. toxicologie = 3 paturi; postoperator-oftalmologie = 2 paturi						
suprafața =916.12mp						
Nr.crt.	Funcția, profesia	Specialitatea	Nivel studii	Quantum post	Nr.max. posturi	Nr.min. posturi
616	Medic șef secție grad II	ATI	S	1	21	17
617	Medic primar	ATI	S	1		
618	Medic specialist	ATI	S	1		
619	Medic primar	ATI	S	1		
620	Medic specialist	ATI	S	1		
621	Medic primar	ATI	S	1		
622	Medic primar	ATI	S	1		
623	Medic primar	ATI	S	1		
624	Medic specialist	ATI	S	1		
625	Medic specialist	ATI	S	1		
626	Medic specialist	ATI	S	1		
627	Medic specialist	ATI	S	1		
628	Medic specialist	ATI	S	1		
629	Medic specialist	ATI	S	1		
630	Medic specialist	ATI	S	1		
631	Medic specialist	ATI	S	1		
632	Medic specialist	ATI	S	1		
633	Medic specialist	ATI	S	1		
634	Medic specialist	ATI	S	1		
635	Medic specialist	ATI	S	1		
636	Inginer debutant		S	1	1	1
637	Kinetoterapeut		S	1	1	1
638	Fiziokinetoterapeut		S	1	1	1
639	Psiholog principal	Psihologie clinica	S	1	1	1

640	Secretar		M	1	1	1
641	Asistent medical principal -Asistent șef	Medicină generală	PL	1	71	68
642	Asistent medical principal	Medicină generală	S	1		
643	Asistent medical principal	Medicină generală	S	1		
644	Asistent medical principal	Medicină generală	S	1		
645	Asistent medical principal	Medicină generală	S	1		
646	Asistent medical principal	Medicină generală	S	1		
647	Asistent medical principal	Medicină generală	S	1		
648	Asistent medical principal	Medicină generală	S	1		
649	Asistent medical principal	Medicină generală	S	1		
650	Asistent medical principal	Medicină generală	S	1		
651	Asistent medical principal	Medicină generală	S	1		
652	Asistent medical	Medicină generală	S	1		
653	Asistent medical principal	Medicină generală	S	1		
654	Asistent medical	Medicină generală	PL	1		
655	Asistent medical principal	Medicină generală	S	1		
656	Asistent medical principal	Medicină generală	S	1		
657	Asistent medical principal	Medicină generală	PL	1		
658	Asistent medical principal	Medicină generală	PL	1		
659	Asistent medical principal	Medicină generală	PL	1		
660	Asistent medical principal	Medicină generală	PL	1		
661	Asistent medical principal	Medicină generală	S	1		
662	Asistent medical	Medicină generală	PL	1		
663	Asistent medical	Medicină generală	PL	1		
664	Asistent medical	Medicină generală	PL	1		
665	Asistent medical principal	Medicină generală	S	1		
666	Asistent medical principal	Medicină generală	PL	1		
667	Asistent medical	Medicină generală	PL	1		
668	Asistent medical	Medicină generală	PL	1		
669	Asistent medical principal	Medicină generală	PL	1		
670	Asistent medical principal	Medicină generală	PL	1		
671	Asistent medical principal	Medicină generală	PL	1		
672	Asistent medical principal	Medicină generală	PL	1		
673	Asistent medical principal	Medicină generală	PL	1		
674	Asistent medical principal	Medicină generală	PL	1		
675	Asistent medical principal	Medicină generală	S	1		
676	Asistent medical principal	Medicină generală	PL	1		
677	Asistent medical principal	Medicină generală	S	1		
678	Asistent medical principal	Medicină generală	PL	1		
679	Asistent medical principal	Medicină generală	PL	1		
680	Asistent medical principal	Medicină generală	PL	1		
681	Asistent medical principal	Medicină generală	PL	1		

682	Asistent medical principal	Medicină generală	S	1		
683	Asistent medical	Medicină generală	PL	1		
684	Asistent medical principal	Medicină generală	PL	1		
685	Asistent medical principal	Medicină generală	PL	1		
686	Asistent medical principal	Medicină generală	PL	1		
687	Asistent medical principal	Medicină generală	PL	1		
688	Asistent medical principal	Medicină generală	PL	1		
689	Asistent medical principal	Medicină generală	PL	1		
690	Asistent medical	Medicină generală	PL	1		
691	Asistent medical debutant	Medicină generală	PL	1		
692	Asistent medical principal	Medicină generală	PL	1		
693	Asistent medical principal	Balneofizioterapie	PL	1		
694	Asistent medical	Medicină generală	PL	1		
695	Asistent medical	Medicină generală	PL	1		
696	Asistent medical	Medicină generală	PL	1		
697	Asistent medical	Medicină generală	PL	1		
698	Asistent medical principal	Medicină generală	S	1		
699	Asistent medical	Medicină generală	PL	1		
700	Asistent medical	Medicină generală	PL	1		
701	Asistent medical	Medicină generală	PL	1		
702	Asistent medical	Medicină generală	PL	1		
703	Asistent medical	Medicină generală	PL	1		
704	Asistent medical	Medicină generală	PL	1		
705	Asistent medical	Medicină generală	PL	1		
706	Asistent medical	Medicină generală	PL	1		
707	Asistent medical	Medicină generală	PL	1		
708	Asistent medical	Medicină generală	PL	1		
709	Asistent medical	Medicină generală	PL	1		
710	Asistent medical	Medicină generală	PL	1		
711	Asistent medical principal	Medicină generală	PL/S	1		
712	Infirmieră		G	1	30	30
713	Infirmieră		G	1		
714	Infirmieră		G	1		
715	Infirmieră		G	1		
716	Infirmieră		G	1		
717	Infirmieră		G	1		
718	Infirmieră		G	1		
719	Infirmieră		G	1		
720	Infirmieră		G	1		
721	Infirmieră		G	1		
722	Infirmieră		G	1		
723	Infirmieră		G	1		

724	Infirmieră	G	1		
725	Infirmieră	G	1		
726	Infirmieră	G	1		
727	Infirmieră	G	1		
728	Infirmieră	G	1		
729	Infirmieră	G	1		
730	Infirmieră	G	1		
731	Infirmieră	G	1		
732	Infirmieră	G	1		
733	Infirmieră	G	1		
734	Infirmieră	G	1		
735	Infirmieră	G	1		
736	Infirmieră	G	1		
737	Infirmieră	G	1		
738	Infirmieră	G	1		
739	Infirmieră	G	1		
740	Infirmieră	G	1		
741	Infirmieră	G	1		
742	Brancardier		1	5	5
743	Brancardier		1		
744	Brancardier		1		
745	Brancardier		1		
746	Brancardier		1		
747	Îngrijitoare curățenie		1	6	5
748	Îngrijitoare curățenie		1		
749	Îngrijitoare curățenie		1		
750	Îngrijitoare curățenie		1		

SECȚIA GASTROENTEROLOGIE = 25 PATURI

suprafața = 453.26mp

Nr.ert.	Funcția, profesia	Specialitatea	Nivel studii	Cuatum post	Nr.max. posturi	Nr.min. posturi
751	Medic șef secție grad I	Gastroenterologie	S	1	8	3
752	Medic specialist	Gastroenterologie	S	1		
753	Medic primar	Gastroenterologie	S	1		
754	Medic primar	Gastroenterologie	S	1		
755	Medic primar	Gastroenterologie	S	1		
756	Medic specialist	Gastroenterologie	S	1		
757	Asistent medical principal -Asistent șef	Medicală generală	PL	1	14	9
758	Asistent medical	Medicină generală	PL	1		
759	Asistent medical principal	Medicină generală	PL	1		
760	Asistent medical principal	Medicină generală	PL	1		
761	Asistent medical principal	Medicină generală	PL	1		

762	Asistent medical	Medicină generală	PL	1		
763	Asistent medical principal	Medicină generală	PL	1		
764	Asistent medical principal	Medicină generală	PL	1		
765	Asistent medical principal	Medicină generală	S	1		
766	Asistent medical principal	Medicină generală	S	1		
767	Asistent medical principal	Medicină generală	PL	1		
768	Asistent medical	Medicină generală	PL	1		
769	Asistent medical	Medicină generală	PL	1		
770	Asistent medical debutant	Medicină generală	PL/S	1		
771	Infirmieră		G	1	6	5
772	Infirmieră		G	1		
773	Infirmieră		G	1		
774	Infirmieră		G	1		
775	Infirmieră		G	1		
776	Infirmieră		G	1		
777	Îngrijitoare curățenie			1	3	3
778	Îngrijitoare curățenie			1		

SECȚIA CHIRURGIE GENERALĂ = 79 Paturi

din care: Comp. Chirurg. orală și max- facială =8 paturi; Comp chirurgie vasc.=4 paturi

suprafața =1325.17 mp

Nr.crt.	Funcția, profesia	Specialitatea	Nivel studii	Quantum post	Nr.max. posturi	Nr.min. posturi
779	Medic șef secție grad II	Chirurgie generală	S	1	14	5
780	Medic specialist	Chirurgie generală	S	1		
781	Medic primar	Chirurgie generală	S	1		
782	Medic specialist	Chirurgie generală	S	1		
783	Medic primar	Chirurgie generală	S	1		
784	Medic primar	Chirurgie generală	S	1		
785	Medic primar	Chirurgie generală	S	1		
786	Medic primar	Chirurgie generală	S	1		
787	Medic primar	Chirurgie generală	S	1		
788	Medic primar	Chirurgie generală	S	1		
789	Medic primar	Chirurgie generală	S	1		
790	Medic primar	Chirurgie generală	S	1		
791	Medic specialist	Chirurgie generală	S	1		
792	Medic specialist	Chirurgie generală	S	1		
793	Asistent medical principal -Asistent șef	Medicină generală	PL	1	39	26
794	Asistent medical principal	Medicină generală	S	1		
795	Asistent medical principal	Medicină generală	S	1		
796	Asistent medical principal	Medicină generală	S	1		
797	Asistent medical principal	Medicină generală	S	1		

798	Asistent medical principal	Medicină generală	S	1		
799	Asistent medical principal	Medicină generală	S	1		
800	Asistent medical principal	Medicină generală	S	1		
801	Asistent medical principal	Medicină generală	S	1		
802	Asistent medical	Balneofizioterapie	PL	1		
803	Asistent medical	Medicină generală	PL	1		
804	Asistent medical	Medicină generală	S	1		
805	Asistent medical principal	Medicină generală	PL	1		
806	Asistent medical principal	Medicină generală	PL	1		
807	Asistent medical principal	Medicină generală	PL	1		
808	Asistent medical	Medicină generală	PL	1		
809	Asistent medical principal	Medicină generală	PL	1		
810	Asistent medical principal	Medicină generală	PL	1		
811	Asistent medical principal	Medicină generală	PL	1		
812	Asistent medical principal	Medicină generală	S	1		
813	Asistent medical	Medicină generală	PL	1		
814	Asistent medical principal	Medicină generală	PL	1		
815	Asistent medical principal	Medicină generală	PL	1		
816	Asistent medical principal	Medicină generală	PL	1		
817	Asistent medical	Medicină generală	PL	1		
818	Asistent medical	Medicină generală	PL	1		
819	Asistent medical principal	Medicină generală	PL	1		
820	Asistent medical principal	Medicină generală	PL	1		
821	Asistent medical	Medicină generală	PL	1		
822	Asistent medical debutant	Medicină generală	PL/S	1		
823	Infirmieră		G	1	15	12
824	Infirmieră		G	1		
825	Infirmieră		G	1		
826	Infirmieră		G	1		
827	Infirmieră		G	1		
828	Infirmieră		G	1		
829	Infirmieră		G	1		
830	Infirmieră		G	1		
831	Infirmieră		G	1		
832	Infirmieră		G	1		
833	Infirmieră		G	1		
834	Infirmieră		G	1		
835	Infirmieră		G	1		
836	Infirmieră		G	1		
837	Infirmieră		G	1		
838	Îngrijitoare curățenie			1	8	6
839	Îngrijitoare curățenie			1		

840	Îngrijitoare curăţenie	1
841	Îngrijitoare curăţenie	1
842	Îngrijitoare curăţenie	1
843	Îngrijitoare curăţenie	1
844	Îngrijitoare curăţenie	1
845	Îngrijitoare curăţenie	1

COMPARTIMENT CHIRURGIE ORALĂ ŞI MAXILO-FACIALĂ = 8 PATURI

Nr. crt.	Funcţia, profesia	Specialitatea	Nivel studii	Quantum post	Nr.max. posturi	Nr.min. posturi
846	Medic specialist	Chirurg. orala si max-fac.	S	1	3	2
847	Medic specialist	Chirurg. orala si max-fac.	S	1		
848	Medic specialist	Chirurg. orala si max-fac.	S	1		
849	Asistent medical principal	Medicină generală	PL	1	5	3
850	Asistent medical principal	Medicină generală	PL	1		
851	Asistent medical debutant	Medicină generală	PL/S	1		
852	Infirmieră		G	1	2	2
853	Infirmieră		G	1		

COMPARTIMENT CHIRURGIE VASCULARĂ = 4 PATURI

Nr. crt.	Funcţia, profesia	Specialitatea	Nivel studii	Quantum post	Nr.max. posturi	Nr.min. posturi
854	Medic primar	Chirurgie vasculara	S	1	2	2
855	Medic specialist	Chirurgie vasculara	S	1		
856	Asistent medical	Medicină generală	PL	1	9	5
857	Asistent medical	Medicină generală	PL	1		
858	Asistent medical	Medicină generală	PL	1		
859	Asistent medical debutant	Medicină generală	PL/S	1		
860	Asistent medical debutant	Medicină generală	PL/S	1		
861	Infirmieră		G	1	3	2
862	Infirmieră		G	1		

SECŢIA CHIRURGIE PLASTICĂ, MICROCHIRURGIE RECONSTRUCTIVĂ

25 paturi din care: Comp. pentru arşi = 10 paturi

suprafata = 395,39 mp

Nr.crt.	Funcţia, profesia	Specialitatea	Nivel studii	Quantum post	Nr.max. posturi	Nr.min. posturi
863	Medic şef secţie grad I	Chirurgie plast-microch.rec.	S	1	9	6
864	Medic primar	Chirurgie plast-microch.rec.	S	1		
865	Medic primar	Chirurgie plast-microch.rec.	S	1		
866	Medic primar	Chirurgie plast-microch.rec.	S	1		
867	Medic specialist	Chirurgie plast-microch.rec.	S	1		
868	Medic rezident an V	Chirurgie plast-microch.rec.	S	1		
869	Asistent medical principal -Asistent şef	Medicină generală	PL	1	115	38
870	Asistent medical principal	Medicină generală	S	1		
871	Asistent medical principal	Medicină generală	S	1		

872	Asistent medical principal	Medicină generală	S	1		
873	Asistent medical principal	Medicină generală	S	1		
874	Asistent medical	Medicină generală	PL	1		
875	Asistent medical principal	Medicină generală	S	1		
876	Asistent medical principal	Medicină generală	S	1		
877	Asistent medical principal	Medicină generală	PL	1		
878	Asistent medical principal	Medicină generală	S	1		
879	Asistent medical principal	Medicină generală	PL	1		
880	Asistent medical	Medicină generală	PL	1		
881	Asistent medical debutant	Medicină generală	PL/S	1		
882	Asistent medical debutant	Medicină generală	PL/S	1		
883	Asistent medical	Medicină generală	PL/S	1		
884	Infirmieră		G	1	34	14
885	Infirmieră		G	1		
886	Infirmieră		G	1		
887	Infirmieră		G	1		
888	Infirmieră		G	1		
889	Infirmieră		G	1		
890	Infirmieră		G	1		
891	Infirmieră		G	1		
892	Infirmieră		G/M	1		
893	Infirmieră		G/M	1		
894	Infirmieră		G/M	1		
895	Infirmieră		G/M	1		
896	Îngrijitoare curățenie			1	3	2
897	Îngrijitoare curățenie			1		

SECȚIA ORTOPEDIE ȘI TRAUMATOLOGIE = 50 PATURI

suprafața = 841.28 mp

Nr.crt.	Funcția, profesia	Specialitatea	Nivel studii	Quantum post	Nr.max. posturi	Nr.min. posturi
898	Medic șef secție grad II	Ortopedie și traumatol	S	1	11	4
899	Medic primar	Ortopedie și traumatol	S	1		
900	Medic specialist	Ortopedie și traumatol	S	1		
901	Medic primar	Ortopedie și traumatol	S	1		
902	Medic primar	Ortopedie și traumatol	S	1		
903	Medic primar	Ortopedie și traumatol	S	1		
904	Medic primar	Ortopedie și traumatol	S	1		
905	Medic primar	Ortopedie și traumatol	S	1		
906	Medic specialist	Ortopedie și traumatol	S	1		
907	Medic rezident an V	Ortopedie și traumatol	S	1		
908	Asistent medical principal -Asistent șef	Medicină generală	S	1	29	18
909	Asistent medical principal	Medicină generală	S	1		

910	Asistent medical principal	Medicină generală	S	1		
911	Asistent medical principal	Medicină generală	S	1		
912	Asistent medical principal	Medicină generală	S	1		
913	Asistent medical principal	Medicină generală	S	1		
914	Asistent medical	Medicină generală	PL	1		
915	Asistent medical principal	Medicină generală	PL	1		
916	Asistent medical debutant	Medicină generală	PL/S	1		
917	Asistent medical principal	Medicină generală	PL	1		
918	Asistent medical principal	Medicină generală	PL	1		
919	Asistent medical principal	Medicină generală	S	1		
920	Asistent medical debutant	Medicină generală	PL/S	1		
921	Asistent medical principal	Medicină generală	PL	1		
922	Asistent medical principal	Medicină generală	PL	1		
923	Asistent medical	Medicină generală	PL	1		
924	Asistent medical debutant	Medicină generală	PL/S	1		
925	Asistent medical	Medicină generală	PL	1		
926	Asistent medical	Medicină generală	PL	1		
927	Asistent medical principal	BFT si Masaj	PL	1		
928	Asistent medical	BFT si Masaj	PL/S	1		
929	Asistent medical	Medicină generală	PL	1		
930	Asistent medical debutant	Medicină generală	PL/S	1		
931	Asistent medical debutant	Medicină generală	PL/S	1		
932	Asistent medical debutant -gipsar	Medicină generală	PL/S	1		
933	Infirmieră		G	1	11	9
934	Infirmieră		G	1		
935	Infirmieră		G	1		
936	Infirmieră		G	1		
937	Infirmieră		G	1		
938	Infirmieră		G	1		
939	Infirmieră		G	1		
940	Infirmieră		G	1		
941	Infirmieră		G	1		
942	Infirmieră		G	1		
943	Infirmieră		G	1		
944	Îngrijitoare curățenie			1	5	5
945	Îngrijitoare curățenie			1		
946	Îngrijitoare curățenie			1		

SECȚIA CHIRURGIE ȘI ORTOPEDIE INFANTILĂ = 25 PATURI

suprafața = 348.12mp

Nr.crt.	Funcția, profesia	Specialitatea	Nivel studii	Cuatum post	Nr.max. posturi	Nr.min. posturi
947	Medic șef secție grad I	Chir.-ortop.pediatică	S	1	6	3

948	Medic primar	Chir.-ortop.pediatică	S	1		
949	Medic primar	Chirurgie pediatică	S	1		
950	Medic specialist	Chirurgie pediatică	S	1		
951	Medic specialist	Chirurgie pediatică	S	1		
952	Asistent medical principal -Asistent șef	Medicină generală	S	1	14	9
953	Asistent medical principal	Medicină generală	S	1		
954	Asistent medical principal	Pediatrie	PL	1		
955	Asistent medical principal	Medicină generală	PL	1		
956	Asistent medical principal	Medicină generală	PL	1		
957	Asistent medical principal	Medicină generală	PL	1		
958	Asistent medical principal	Medicină generală	S	1		
959	Asistent medical principal	Medicină generală	PL	1		
960	Asistent medical	Medicină generală	PL/S	1		
961	Asistent medical	Medicină generală	PL/S	1		
962	Asistent medical	Medicină generală	PL/S	1		
963	Infirmieră		G	1	6	5
964	Infirmieră		G	1		
965	Infirmieră		G	1		
966	Infirmieră		G	1		
967	Infirmieră		G	1		
968	Infirmieră		G/M	1		
969	Îngrijitoare curățenie			1	2	2
970	Îngrijitoare curățenie			1		

SECȚIA UROLOGIE = 30 PATURI

suprafața = 686.67 mp

Nr.crt.	Funcția, profesia	Specialitatea	Nivel studii	Quantum post	Nr.max. posturi	Nr.min. posturi
971	Medic șef secție grad II	Urologie	S	1	7	3
972	Medic primar	Urologie	S	1		
973	Medic primar	Urologie	S	1		
974	Medic specialist	Urologie	S	1		
975	Medic primar	Urologie	S	1		
976	Medic rezident ultimul an	Urologie	S	1		
977	Asistent medical principal -Asistent șef	Medicină generală	S	1	17	11
978	Asistent medical principal	Medicină generală	S	1		
979	Asistent medical principal	Medicină generală	PL	1		
980	Asistent medical principal	Medicină generală	PL	1		
981	Asistent medical debutant	Medicină generală	PL/S	1		
982	Asistent medical principal	Medicină generală	S	1		
983	Asistent medical principal	Medicină generală	S	1		
984	Asistent medical	Medicină generală	PL	1		
985	Asistent medical principal	Medicină generală	PL	1		

986	Asistent medical principal	Medicină generală	PL	1		
987	Asistent medical principal	Medicină generală	PL	1		
988	Asistent medical	Medicină generală	PL	1		
989	Asistent medical	Medicină generală	PL	1		
990	Asistent medical	Medicină generală	PL	1		
991	Asistent medical debutant	Medicină generală	PL/S	1		
992	Asistent medical principal	Medicină generală	PL	1		
993	Asistent medical debutant	Medicină generală	PL/S	1		
994	Înfirmeră		G	1	6	6
995	Înfirmeră		G	1		
996	Înfirmeră		G	1		
997	Înfirmeră		G	1		
998	Înfirmeră		G	1		
999	Înfirmeră		G	1		
1000	Îngrijitoare curățenie			1	5	3
1001	Îngrijitoare curățenie			1		
1002	Îngrijitoare curățenie			1		

SECȚIA OBSTETRICĂ-GINECOLOGIE = 85 PATURI din care:

Comp. Onco-ginecologie = 10 paturi; Comp.obstetrică pat. = 5 paturi

suprafața = 1738.75 mp

Nr.crt.	Funcția, profesia	Specialitatea	Nivel studii	Quantum post	Nr.max. posturi	Nr.min. posturi
1003	Medic șef secție grad II	Obs-ginecologie	S	1	18	7
1004	Medic primar	Obs-ginecologie	S	1		
1005	Medic specialist	Obs-ginecologie	S	1		
1006	Medic primar	Obs-ginecologie	S	1		
1007	Medic primar	Obs-ginecologie	S	1		
1008	Medic primar	Obs-ginecologie	S	1		
1009	Medic primar	Obs-ginecologie	S	1		
1010	Medic primar	Obs-ginecologie	S	1		
1011	Medic primar	Obs-ginecologie	S	1		
1012	Medic primar	Obs-ginecologie	S	1		
1013	Medic primar	Obs-ginecologie	S	1		
1014	Medic primar	Obs-ginecologie	S	1		
1015	Medic specialist	Obs-ginecologie	S	1		
1016	Medic primar	Obs-ginecologie	S	1		
1017	Medic primar	Obs-ginecologie	S	1		
1018	Psiholog practicant autonom	Psihologie clinica	S	1	1	1
1019	Asistent medical principal -Asistent șef	Obs-ginecologie	PL	1	49	31
1020	Asistent medical debutant	Medicină generală	PL/S	1		
1021	Asistent medical principal	Medicină generală	SSD	1		
1022	Asistent medical principal	Medicină generală	S	1		

1023	Asistent medical	Medicină generală	PL	1		
1024	Asistent medical debutant	Obst-ginecologie	PL/S	1		
1025	Asistent medical principal	Medicină generală	S	1		
1026	Asistent medical principal	Medicină generală	PL	1		
1027	Asistent medical principal	Medicină generală	PL	1		
1028	Asistent medical principal	Medicină generală	S	1		
1029	Asistent medical	Medicină generală	PL	1		
1030	Asistent medical principal	Medicină generală	PL	1		
1031	Asistent medical	Medicină generală	PL	1		
1032	Asistent medical principal	Medicină generală	PL	1		
1033	Asistent medical principal	Medicină generală	PL	1		
1034	Asistent medical principal	Medicină generală	PL	1		
1035	Asistent medical principal	Medicină generală	S	1		
1036	Asistent medical debutant	Medicină generală	PL/S	1		
1037	Asistent medical principal	Medicină generală	PL	1		
1038	Asistent medical principal	Medicină generală	S	1		
1039	Asistent medical principal	Medicină generală	PL	1		
1040	Asistent medical principal	Medicină generală	PL	1		
1041	Asistent medical principal	Medicină generală	S	1		
1042	Asistent medical principal	Medicină generală	PL	1		
1043	Asistent medical principal	Medicină generală	S	1		
1044	Asistent medical	Medicină generală	PL	1		
1045	Asistent medical debutant	Medicină generală	PL/S	1		
1046	Asistent medical	Medicină generală	PL/S	1		
1047	Asistent medical	Medicină generală	PL/S	1		
1048	Asistent medical	Medicină generală	PL/S	1		
1049	Asistent medical	Medicină generală	PL/S	1		
1050	Infirmieră		G	1	19	16
1051	Infirmieră		G	1		
1052	Infirmieră		G	1		
1053	Infirmieră		G	1		
1054	Infirmieră		G	1		
1055	Infirmieră		G	1		
1056	Infirmieră		G	1		
1057	Infirmieră		G	1		
1058	Infirmieră		G	1		
1059	Infirmieră		G	1		
1060	Infirmieră		G/M	1		
1061	Infirmieră		G/M	1		
1062	Infirmieră		G/M	1		
1063	Infirmieră		G/M	1		
1064	Infirmieră		G/M	1		

1065	Îngrijitoare curățenie	1	11	9
1066	Îngrijitoare curățenie	1		
1067	Îngrijitoare curățenie	1		
1068	Îngrijitoare curățenie	1		
1069	Îngrijitoare curățenie	1		
1070	Îngrijitoare curățenie	1		
1071	Îngrijitoare curățenie	1		
1072	Îngrijitoare curățenie	1		
1073	Îngrijitoare curățenie	1		

SECȚIA NEONATOLOGIE = 50 PATURI din care:

Comp. Prematuri =10 paturi;Comp.Terapie Intensivă = 13 paturi

suprafața = 337.92 mp

Nr.crt.	Funcția, profesia	Specialitatea	Nivel studii	Quantum post	Nr.max. posturi	Nr.min. posturi
1074	Medic șef secție grad II	Neonatologie	S	1	16	10
1075	Medic primar	Neonatologie	S	1		
1076	Medic primar	Neonatologie	S	1		
1077	Medic primar	Neonatologie	S	1		
1078	Medic primar	Neonatologie	S	1		
1079	Medic primar	Neonatologie	S	1		
1080	Medic rezident anul V	Neonatologie	S	1		
1081	Medic specialist	Neonatologie	S	1		
1082	Medic primar	Neonatologie	S	1		
1083	Medic specialist	Neonatologie	S	1		
1084	Medic primar	Neonatologie	S	1		
1085	Medic specialist	Neonatologie	S	1		
1086	Asistent social principal	Asistență socială	S	1	1	1
1087	Asistent medical principal -Asistent șef	Pediatrie	PL	1	125	42
1088	Asistent medical principal	Medicină generală	S	1		
1089	Asistent medical principal	Medicină generală	S	1		
1090	Asistent medical principal	Medicină generală	S	1		
1091	Asistent medical principal	Medicină generală	PL	1		
1092	Asistent medical principal	Medicină generală	PL	1		
1093	Asistent medical principal	Medicină generală	S	1		
1094	Asistent medical principal	Pediatrie	PL	1		
1095	Asistent medical principal	Pediatrie	PL	1		
1096	Asistent medical principal	Medicină generală	PL	1		
1097	Asistent medical principal	Medicină generală	PL	1		
1098	Asistent medical principal	Pediatrie	PL	1		
1099	Asistent medical principal	Medicină generală	PL	1		
1100	Asistent medical principal	Medicină generală	PL	1		
1101	Asistent medical principal	Medicină generală	S	1		

1102	Asistent medical principal	Medicină generală	S	1		
1103	Asistent medical principal	Medicină generală	S	1		
1104	Asistent medical principal	Medicină generală	PL	1		
1105	Asistent medical principal	Medicină generală	PL	1		
1106	Asistent medical principal	Medicină generală	PL	1		
1107	Asistent medical principal	Medicină generală	PL	1		
1108	Asistent medical principal	Medicină generală	PL	1		
1109	Asistent medical debutant	Medicină generală	PL/S	1		
1110	Asistent medical principal	Medicină generală	PL	1		
1111	Asistent medical principal	Medicină generală	PL	1		
1112	Asistent medical principal	Medicină generală	PL	1		
1113	Asistent medical	Pediatrie	PL	1		
1114	Asistent medical principal	Medicină generală	PL	1		
1115	Asistent medical	Medicină generală	PL	1		
1116	Asistent medical principal	Medicină generală	PL	1		
1117	Asistent medical principal	Medicină generală	PL	1		
1118	Asistent medical	Medicină generală	PL/S	1		
1119	Asistent medical	Medicină generală	PL/S	1		
1120	Asistent medical	Medicină generală	PL/S	1		
1121	Asistent medical	Medicină generală	PL/S	1		
1122	Asistent medical	Medicină generală	PL/S	1		
1123	Asistent medical	Medicină generală	PL/S	1		
1124	Asistent medical	Medicină generală	PL/S	1		
1125	Asistent medical	Medicină generală	PL/S	1		
1126	Asistent medical	Medicină generală	PL/S	1		
1127	Asistent medical	Medicină generală	PL/S	1		
1128	Infirmieră		G	1	37	16
1129	Infirmieră		G	1		
1130	Infirmieră		G	1		
1131	Infirmieră		G	1		
1132	Infirmieră		G	1		
1133	Infirmieră		G	1		
1134	Infirmieră		G	1		
1135	Infirmieră		G	1		
1136	Infirmieră		G	1		
1137	Infirmieră		G/M	1		
1138	Infirmieră		G/M	1		
1139	Infirmieră		G/M	1		
1140	Infirmieră		G/M	1		
1141	Infirmieră		G/M	1		
1142	Infirmieră		G/M	1		
1143	Îngrijitoare curățenie			1	2	2
1144	Îngrijitoare curățenie			1		

SECTIA O.R.L. = 25 PATURI din care: Comp.O.R.L. copii = 8 paturi						
suprafata = 486.81 mp						
Nr.crt.	Funcția, profesia	Specialitatea	Nivel studii	Cuatum post	Nr.max. posturi	Nr.min. posturi
1145	Medic șef secție grad I	O.R.L.	S	1	7	4
1146	Medic primar	O.R.L.	S	1		
1147	Medic primar	O.R.L.	S	1		
1148	Medic primar	O.R.L.	S	1		
1149	Medic primar	O.R.L.	S	1		
1150	Medic primar	O.R.L.	S	1		
1151	Medic primar	O.R.L.	S	1		
1152	Asistent medical principal -Asistent șef	Medicină generală	PL	1	14	9
1153	Asistent medical principal	Medicină generală	S	1		
1154	Asistent medical principal	Medicină generală	PL	1		
1155	Asistent medical principal	Medicină generală	S	1		
1156	Asistent medical principal	Medicină generală	PL	1		
1157	Asistent medical principal	Medicină generală	PL	1		
1158	Asistent medical principal	Medicină generală	PL	1		
1159	Asistent medical principal	Medicină generală	PL	1		
1160	Asistent medical principal	Medicină generală	PL	1		
1161	Asistent medical principal	Medicină generală	PL	1		
1162	Asistent medical principal	Medicină generală	S	1		
1163	Asistent medical debutant	Medicină generală	PL/S	1		
1164	Asistent medical	Medicină generală	PL	1		
1165	Asistent medical	Medicină generală	PL	1		
1166	Infirmieră		G	1	7	5
1167	Infirmieră		G	1		
1168	Infirmieră		G	1		
1169	Infirmieră		G	1		
1170	Infirmieră		G	1		
1171	Infirmieră		G	1		
1172	Infirmieră		G	1		
1173	Îngrijitoare curățenie			1	3	3
1174	Îngrijitoare curățenie			1		

SECTIA NEUROLOGIE = 60 PATURI din care:						
terapie acută 10 paturi și 15 paturi Compartiment neurologie cronici						
suprafata = 2019.15 mp						
Nr.crt.	Funcția, profesia	Specialitatea	Nivel studii	Cuatum post	Nr.max. posturi	Nr.min. posturi
1175	Medic șef secție grad II	Neurologie	S	1	9	8
1176	Medic primar	Neurologie	S	1		

1177	Medic primar	Neurologie	S	1		
1178	Medic specialist	Neurologie	S	1		
1179	Medic rezident an V	Neurologie	S	1		
1180	Medic primar	Neurologie	S	1		
1181	Medic primar	Neurologie	S	1		
1182	Psiholog specialist	Psihologie clinica	S	1	1	1
1183	Asistent medical principal -Asistent șef	Medicină generală	PL	1	69	34
1184	Asistent medical principal	Medicină generală	S	1		
1185	Asistent medical	Medicină generală	S	1		
1186	Asistent medical principal	Medicină generală	S	1		
1187	Asistent medical principal	Medicină generală	S	1		
1188	Asistent medical principal	Medicină generală	S	1		
1189	Asistent medical principal	Medicină generală	PL	1		
1190	Asistent medical principal	Medicină generală	S	1		
1191	Asistent medical principal	Medicină generală	S	1		
1192	Asistent medical principal	Medicină generală	S	1		
1193	Asistent medical principal	Medicină generală	PL	1		
1194	Asistent medical	Medicină generală	PL	1		
1195	Asistent medical principal	Medicină generală	PL	1		
1196	Asistent medical	Medicină generală	PL	1		
1197	Asistent medical principal	BFT si Masaj	PL	1		
1198	Asistent medical principal	Medicină generală	PL	1		
1199	Asistent medical principal	Medicină generală	PL	1		
1200	Asistent medical principal	Medicină generală	PL	1		
1201	Asistent medical	Medicină generală	PL	1		
1202	Asistent medical principal	Medicină generală	PL	1		
1203	Asistent medical principal	Medicină generală	S	1		
1204	Asistent medical principal	Medicină generală	S	1		
1205	Asistent medical principal	Medicină generală	PL	1		
1206	Asistent medical principal	Medicină generală	PL	1		
1207	Asistent medical principal	Medicină generală	PL	1		
1208	Asistent medical	Medicină generală	PL	1		
1209	Asistent medical principal	Medicină generală	PL	1		
1210	Asistent medical principal	Medicină generală	PL	1		
1211	Asistent medical principal	Medicină generală	PL	1		
1212	Asistent medical	Medicină generală	PL	1		
1213	Asistent medical	Medicină generală	PL	1		
1214	Asistent medical	Medicină generală	PL	1		
1215	Asistent medical principal	Medicină generală	PL	1		
1216	Asistent medical debutant	Medicină generală	PL	1		
1217	Asistent medical debutant	Medicină generală	PL	1		
1218	Asistent medical	Medicină generală	PL	1		

1219	Asistent medical debutant	Medicină generală	PL	1		
1220	Asistent medical	Medicină generală	PL	1		
1221	Asistent medical principal	Medicină generală	PL	1		
1222	Asistent medical	Medicină generală	PL	1		
1223	Asistent medical	Medicină generală	PL	1		
1224	Asistent medical principal	Medicină generală	PL	1		
1225	Asistent medical principal	Medicină generală	PL	1		
1226	Asistent medical	Medicină generală	PL	1		
1227	Asistent medical	Medicină generală	PL	1		
1228	Asistent medical	BFT si Masaj	PL/S	1		
1229	Asistent medical	Medicină generală	PL/S	1		
1230	Asistent medical	Medicină generală	PL/S	1		
1231	Asistent medical	Medicină generală	PL/S	1		
1232	Asistent medical	Medicină generală	PL/S	1		
1233	Asistent medical	Medicină generală	PL/S	1		
1234	Asistent medical	Medicină generală	PL/S	1		
1235	Asistent medical	Medicină generală	PL/S	1		
1236	Asistent medical	Medicină generală	PL/S	1		
1237	Asistent medical	Medicină generală	PL/S	1		
1238	Asistent medical	Medicină generală	PL/S	1		
1239	Asistent medical	Medicină generală	PL/S	1		
1240	Asistent medical	Medicină generală	PL/S	1		
1241	Asistent medical	Medicină generală	PL/S	1		
1242	Infirmieră		G	1	60	32
1243	Infirmieră		G	1		
1244	Infirmieră		G	1		
1245	Infirmieră		G	1		
1246	Infirmieră		G	1		
1247	Infirmieră		G	1		
1248	Infirmieră		G	1		
1249	Infirmieră		G	1		
1250	Infirmieră		G	1		
1251	Infirmieră		G	1		
1252	Infirmieră		G	1		
1253	Infirmieră		G	1		
1254	Infirmieră		G	1		
1255	Infirmieră debutant		G	1		
1256	Infirmieră		G	1		
1257	Infirmieră		G	1		
1258	Infirmieră		G	1		
1259	Infirmieră		G	1		
1260	Infirmieră		G	1		
1261	Infirmieră		G	1		

1262	Infirmieră	G	1		
1263	Infirmieră debutant	G	1		
1264	Infirmieră	G	1		
1265	Infirmieră	G	1		
1266	Infirmieră	G	1		
1267	Infirmieră	G	1		
1268	Infirmieră	G	1		
1269	Infirmieră	G	1		
1270	Infirmieră	G	1		
1271	Infirmieră	G	1		
1272	Infirmieră	G	1		
1273	Infirmieră	G	1		
1274	Infirmieră	G	1		
1275	Infirmieră	G	1		
1276	Infirmieră	G	1		
1277	Infirmieră	G	1		
1278	Infirmieră	G	1		
1279	Infirmieră	G	1		
1280	Infirmieră	G	1		
1281	Infirmieră	G	1		
1282	Infirmieră	G	1		
1283	Infirmieră	G	1		
1284	Infirmieră	G	1		
1285	Infirmieră	G/M	1		
1286	Infirmieră	G/M	1		
1287	Infirmieră	G/M	1		
1288	Infirmieră	G/M	1		
1289	Infirmieră	G/M	1		
1290	Infirmieră	G/M	1		
1291	Infirmieră	G/M	1		
1292	Infirmieră	G/M	1		
1293	Infirmieră	G/M	1		
1294	Infirmieră	G/M	1		
1295	Infirmieră	G/M	1		
1296	Infirmieră	G/M	1		
1297	Infirmieră	G/M	1		
1298	Infirmieră	G/M	1		
1299	Îngrijitoare curățenie		1	12	11
1300	Îngrijitoare curățenie		1		
1301	Îngrijitoare curățenie		1		
1302	Îngrijitoare curățenie		1		
1303	Îngrijitoare curățenie		1		

1304	Îngrijitoare curățenie	1
1305	Îngrijitoare curățenie	1
1306	Îngrijitoare curățenie	1
1307	Îngrijitoare curățenie	1
1308	Îngrijitoare curățenie	1
1309	Îngrijitoare curățenie	1
1310	Îngrijitoare curățenie	1

CENTRU DE HEMODIALIZĂ - 7 aparate						
suprafața = 413.36 mp						
Nr.crt.	Funcția, profesia	Specialitatea	Nivel studii	Quantum post	Nr.max. posturi	Nr.min. posturi
1311	Medic șef grad I	Nefrologie	S	1	4	4
1312	Medic primar	Nefrologie	S	1		
1313	Medic primar	Nefrologie	S	1		
1314	Medic specialist	Nefrologie	S	1		
1315	Psiholog specialist	Psihologie clinica	S	1	1	1
1316	Inginer II		S	1	5	5
1317	Inginer I		S	1		
1318	Subinginer I		SSD	1		
1319	Statistician medical		M	1	1	1
1320	Asistent medical principal -Asistent șef	Medicină generală	PL	1	32	32
1321	Asistent medical debutant	Medicină generală	PL	1		
1322	Asistent medical principal	Medicină generală	S	1		
1323	Asistent medical principal	Medicină generală	S	1		
1324	Asistent medical principal	Medicină generală	S	1		
1325	Asistent medical	Medicină generală	PL	1		
1326	Asistent medical principal	Medicină generală	PL	1		
1327	Asistent medical principal	Medicină generală	PL	1		
1328	Asistent medical principal	Medicină generală	PL	1		
1329	Asistent medical principal	Medicină generală	PL/S	1		
1330	Asistent medical principal	Medicină generală	PL	1		
1331	Asistent medical principal	Medicină generală	PL	1		
1332	Asistent medical principal	Medicină generală	PL	1		
1333	Asistent medical principal	Medicină generală	PL	1		
1334	Asistent medical principal	Medicină generală	PL	1		
1335	Asistent medical principal	Medicină generală	PL	1		
1336	Asistent medical principal	Medicină generală	PL	1		
1337	Asistent medical principal	Medicină generală	PL	1		
1338	Asistent medical principal	Medicină generală	PL	1		
1339	Asistent medical	Medicină generală	PL	1		
1340	Asistent medical	Medicină generală	PL	1		
1341	Asistent medical	Medicină generală	PL	1		

1342	Asistent medical	Medicină generală	PL	1		
1343	Asistent medical	Medicină generală	PL/S	1		
1344	Asistent medical	Medicină generală	PL/S	1		
1345	Infirmieră		G	1	9	9
1346	Infirmieră		G	1		
1347	Infirmieră		G	1		
1348	Infirmieră		G	1		
1349	Infirmieră		G	1		
1350	Infirmieră		G	1		
1351	Infirmieră		G	1		
1352	Infirmieră		G	1		
1353	Infirmieră		G	1		
1354	Îngrijitoare curățenie			1	5	5
1355	Îngrijitoare curățenie			1		
1356	Îngrijitoare curățenie			1		

LABORATOR DE ANGIOGRAFIE ȘI CARDIOLOGIE INTERVENȚIONALĂ

suprafața = 198.76 mp

Nr.crt.	Funcția, profesia	Specialitatea	Nivel studii	Quantum post	Nr.max. posturi	Nr.min. posturi
1357	Medic primar	Cardiologie	S	1	2	2
1358	Medic specialist	Cardiologie	S	1		
1359	Asistent medical principal	Medicină generală	PL	1	3	3
1360	Asistent medical principal	Medicină generală	S	1		
1361	Asistent medical principal	Medicină generală	S	1		

SECȚIA MEDICINĂ INTERNĂ = 75 PATURI din care:

Compartiment endocrinologie = 5 paturi; Compartiment reumatologie = 10 paturi

suprafața = 1086.02 mp

Nr.crt.	Funcția, profesia	Specialitatea	Nivel studii	Quantum post	Nr.max. posturi	Nr.min. posturi
1362	Medic șef secție grad II	Medicină internă	S	1	13	5
1363	Medic primar	Medicină internă	S	1		
1364	Medic specialist	Medicină internă	S	1		
1365	Medic primar	Medicină internă	S	1		
1366	Medic primar	Medicină internă	S	1		
1367	Medic specialist	Medicină internă	S	1		
1368	Medic primar	Medicină internă	S	1		
1369	Medic rezident anul V	Medicină internă	S	1		
1370	Medic primar	Medicina interna	S	1		
1371	Medic primar	Medicină internă	S	1		
1372	Medic specialist	Medicină internă	S	1		
1373	Medic specialist	Medicină internă	S	1		
1374	Medic specialist	Medicină internă	S	1		

1375	Asistent medical principal -Asistent șef	Medicină generală	PL	1	34	23
1376	Asistent medical principal	Medicină generală	S	1		
1377	Asistent medical principal	Medicină generală	S	1		
1378	Asistent medical principal	Medicină generală	S	1		
1379	Asistent medical principal	Medicină generală	S	1		
1380	Asistent medical principal	Medicină generală	S	1		
1381	Asistent medical principal	Medicină generală	S	1		
1382	Asistent medical principal	Medicină generală	PL	1		
1383	Asistent medical principal	Medicină generală	PL	1		
1384	Asistent medical debutant	Medicină generală	PL	1		
1385	Asistent medical debutant	Medicină generală	PL	1		
1386	Asistent medical principal	Medicină generală	PL	1		
1387	Asistent medical principal	Medicină generală	PL	1		
1388	Asistent medical principal	Medicină generală	PL	1		
1389	Asistent medical debutant	Medicală generala	PL	1		
1390	Asistent medical principal	Medicală generala	PL	1		
1391	Asistent medical principal	Medicală generala	S	1		
1392	Asistent medical principal	Medicină generală	PL	1		
1393	Asistent medical principal	Medicină generală	S	1		
1394	Asistent medical	Medicină generală	PL	1		
1395	Asistent medical principal	Medicină generală	PL	1		
1396	Asistent medical principal	Medicală generala	PL	1		
1397	Asistent medical	Medicină generală	PL	1		
1398	Asistent medical principal	Medicină generală	PL	1		
1399	Asistent medical principal	Medicală generala	PL	1		
1400	Asistent medical	Medicală generala	PL	1		
1401	Asistent medical	Medicală generala	S	1		
1402	Asistent medical	Medicală generala	PL	1		
1403	Asistent medical	Medicală generala	PL	1		
1404	Asistent medical	Medicală generala	PL	1		
1405	Asistent medical	Medicală generala	PL	1		
1406	Asistent medical debutant	Medicală generala	PL/S	1		
1407	Asistent medical principal	Medicină generală	PL	1		
1408	Infirmieră		G	1	14	11
1409	Infirmieră		G	1		
1410	Infirmieră		G	1		
1411	Infirmieră		G	1		
1412	Infirmieră		G	1		
1413	Infirmieră		G	1		
1414	Infirmieră		G	1		
1415	Infirmieră		G	1		
1416	Infirmieră debutant		G	1		

1417	Infirmieră	G	1			
1418	Infirmieră	G	1			
1419	Infirmieră	G	1			
1420	Infirmieră	G	1			
1421	Infirmieră	G	1			
1422	Îngrijitoare curățenie		1	6	6	
1423	Îngrijitoare curățenie		1			
1424	Îngrijitoare curățenie		1			
1425	Îngrijitoare curățenie		1			
1426	Îngrijitoare curățenie		1			
1427	Îngrijitoare curățenie		1			

Compartiment Endocrinologie = 5 paturi

suprafața este inclusă în cadrul Secției medicină internă

Nr.crt.	Funcția, profesia	Specialitatea	Nivel studii	Cuatum post	Nr.max. posturi	Nr.min. posturi
1428	Medic specialist	Endocrinologie	S	1	2	1
1429	Asistent medical	Medicină generală	PL	1	3	2
1430	Asistent medical	Medicină generală	PL	1		
1431	Asistent medical	Medicină generală	PL	1		
1432	Infirmieră		G/M	1	2	1
1433	Infirmieră debutant		G/M	1		

Compartiment Reumatologie 10 paturi

suprafața este inclusă în cadrul Secției medicină internă

Nr.crt.	Funcția, profesia	Specialitatea	Nivel studii	Cuatum post	Nr.max. posturi	Nr.min. posturi
1434	Medic primar	Reumatologie	S	1	3	2
1435	Medic primar	Reumatologie	S	1		
1436	Medic specialist	Reumatologie	S	1		
1437	Asistent medical	Medicală generală	PL	1	6	3
1438	Asistent medical	Medicină generală	PL/S	1		
1439	Asistent medical principal	Medicală generală	PL	1		
1440	Asistent medical principal	Medicină generală	S	1		
1441	Asistent medical principal	Medicină generală	PL	1		
1442	Infirmieră		G	1	2	2
1443	Infirmieră		G	1		

SECȚIA DIABET ZAHARAT,NUTRIȚIE ȘI BOLI METABOLICE 25 PATURI din care:

25 PATURI din care terapie acută=5 paturi

suprafața = 611.29 mp

Nr.crt.	Funcția, profesia	Specialitatea	Nivel studii	Cuatum post	Nr.max. posturi	Nr.min. posturi
1444	Medic șef secție grad I	Diabet nutriție	S	1	6	2
1445	Medic primar	Diabet zaharat,nutritie si bili metab	S	1		
1446	Medic specialist	Diabet nutriție	S	1		

1447	Medic specialist	Diabet nutriție	S	1		
1448	Medic specialist	Diabet nutriție	S	1		
1449	Asistent medical principal-Asistent șef	Medicină generală	S	1	22	14
1450	Asistent medical principal	Medicină generală	S	1		
1451	Asistent medical principal	Medicină generală	S	1		
1452	Asistent medical	Medicină generală	PL	1		
1453	Asistent medical principal	Medicină generală	PL	1		
1454	Asistent medical principal	Medicină generală	S	1		
1455	Asistent medical principal	Medicină generală	S	1		
1456	Asistent medical principal	Medicină generală	PL	1		
1457	Asistent medical principal	Medicină generală	PL	1		
1458	Asistent medical principal	Medicină generală	PL	1		
1459	Asistent medical	Medicină generală	PL	1		
1460	Asistent medical principal	Medicină generală	PL	1		
1461	Asistent medical principal	Medicină generală	PL	1		
1462	Asistent medical principal	Medicină generală	PL	1		
1463	Asistent medical	Medicină generală	S	1		
1464	Asistent medical principal	Medicină generală	PL	1		
1465	Infirmieră		M/G	1	11	6
1466	Infirmieră		M/G	1		
1467	Infirmieră		M/G	1		
1468	Infirmieră		M/G	1		
1469	Infirmieră		M/G	1		
1470	Infirmieră		M/G	1		
1471	Infirmieră		M/G	1		
1472	Îngrijitoare curățenie			1	3	3
1473	Îngrijitoare curățenie			1		
1474	Îngrijitoare curățenie			1		

SECTIA ONCOLOGIE MEDICALĂ = 55 PATURI din care : Comp.hematologie = 10 paturi

suprafața = 1099.98 mp

Nr.crt.	Funcția, profesia	Specialitatea	Nivel studii	Quantum post	Nr.max. posturi	Nr.min. posturi
1475	Medic șef secție grad II	Oncologie medicala	S	1	11	4
1476	Medic specialist	Oncologie medicala	S	1		
1477	Medic specialist	Hematologie	S	1		
1478	Medic primar	Oncologie medicala	S	1		
1479	Medic primar	Oncologie medicala	S	1		
1480	Medic specialist	Hematologie	S	1		
1481	Medic primar	Oncologie medicala	S	1		
1482	Medic specialist	Oncologie medicala	S	1		
1483	Psiholog specialist	Psihologie clinica	S	1	1	1
1484	Asistent medical principal -Asistent șef	Medicină generală	PL	1	32	20

1485	Asistent medical principal	Medicină generală	S	1		
1486	Asistent medical principal	Medicină generală	S	1		
1487	Asistent medical principal	Medicină generală	S	1		
1488	Asistent medical principal	Medicină generală	S	1		
1489	Asistent medical	Medicină generală	S	1		
1490	Asistent medical principal	Medicină generală	S	1		
1491	Asistent medical principal	Medicină generală	PL	1		
1492	Asistent medical principal	Medicină generală	PL	1		
1493	Asistent medical principal	Medicină generală	PL	1		
1494	Asistent medical principal	Medicină generală	PL	1		
1495	Asistent medical principal	Medicină generală	PL	1		
1496	Asistent medical principal	Medicină generală	PL	1		
1497	Asistent medical principal	Medicină generală	PL	1		
1498	Asistent medical principal	Medicină generală	PL	1		
1499	Asistent medical principal	Medicină generală	PL	1		
1500	Asistent medical principal	Medicină generală	PL	1		
1501	Asistent medical principal	Medicină generală	PL	1		
1502	Asistent medical principal	Medicină generală	S	1		
1503	Asistent medical principal	Medicină generală	PL	1		
1504	Asistent medical principal	Medicină generală	PL	1		
1505	Asistent medical	Medicină generală	PL	1		
1506	Asistent medical	Medicină generală	PL	1		
1507	Asistent medical	Medicină generală	S	1		
1508	Asistent medical	Medicină generală	PL	1		
1509	Asistent medical	Medicină generală	PL	1		
1510	Asistent medical	Medicină generală	PL	1		
1511	Asistent medical principal	Medicină generală	S	1		
1512	Asistent medical	Medicină generală	PL	1		
1513	Asistent medical principal	Medicină generală	PL	1		
1514	Asistent medical	Medicină generală	PL/S	1		
1515	Asistent medical	Medicină generală	PL/S	1		
1516	Infirmieră		G	1	13	10
1517	Infirmieră		G	1		
1518	Infirmieră		G	1		
1519	Infirmieră		G	1		
1520	Infirmieră		G	1		
1521	Infirmieră		G	1		
1522	Infirmieră		G	1		
1523	Infirmieră		G	1		
1524	Infirmieră		G	1		
1525	Infirmieră		G	1		
1526	Infirmieră		G	1		

1527	Infirmieră	G	1		
1528	Îngrijitoare curătenie		1	6	6
1529	Îngrijitoare curătenie		1		
1530	Îngrijitoare curătenie		1		
1531	Îngrijitoare curătenie		1		
1532	Îngrijitoare curătenie		1		
1533	Îngrijitoare curătenie		1		

SECTIA OFTALMOLOGIE = 25 paturi din care : Comp. oftalmologie copii = 5 paturi

suprafața = 546.41 mp

Nr.crt.	Funcția, profesia	Specialitatea	Nivel studii	Quantum post	Nr.max. posturi	Nr.min. posturi
1534	Medic șef secție grad I	Oftalmologie	S	1	7	3
1535	Medic primar	Oftalmologie	S	1		
1536	Medic specialist	Oftalmologie	S	1		
1537	Medic specialist	Oftalmologie	S	1		
1538	Medic specialist	Oftalmologie	S	1		
1539	Medic rezident an IV	Oftalmologie	S	1		
1540	Medic primar	Oftalmologie	S	1		
1541	Asistent medical principal -Asistent șef	Medicină generală	S	1	14	10
1542	Asistent medical principal	Medicină generală	S	1		
1543	Asistent medical principal	Medicină generală	S	1		
1544	Asistent medical principal	Medicină generală	S	1		
1545	Asistent medical principal	Medicină generală	S	1		
1546	Asistent medical principal	Medicină generală	PL	1		
1547	Asistent medical principal	Medicină generală	PL	1		
1548	Asistent medical principal	Medicină generală	PL	1		
1549	Asistent medical	Medicină generală	PL/S	1		
1550	Asistent medical principal	Medicină generală	PL	1		
1551	Infirmieră		G	1	7	5
1552	Infirmieră		G	1		
1553	Infirmieră		G	1		
1554	Infirmieră		G	1		
1555	Infirmieră		G	1		
1556	Infirmieră		G	1		
1557	Îngrijitoare curătenie			1	3	3
1558	Îngrijitoare curătenie			1		

SECTIA PSIHIATRIE ACUȚI = 62 paturi

suprafața = 606.84 mp

Nr.crt.	Funcția, profesia	Specialitatea	Nivel studii	Quantum post	Nr.max. posturi	Nr.min. posturi
1559	Medic șef secție grad II	Psihiatrie	S	1	13	5
1560	Medic primar	Psihiatrie	S	1		
1561	Medic primar	Psihiatrie	S	1		
1562	Medic primar	Psihiatrie	S	1		

1563	Medic specialist	Psihiatrie	S	1		
1564	Medic primar	Psihiatrie	S	1		
1565	Medic primar	Psihiatrie	S	1		
1566	Psiholog principal	Psihologie clinica	S	1	1	1
1567	Asistent medical principal -Asistent șef	Medicină generală	S	1	35	23
1568	Asistent medical principal	Medicină generală	S	1		
1569	Asistent medical principal	Medicină generală	S	1		
1570	Asistent medical principal	Medicină generală	S	1		
1571	Asistent medical principal	Medicină generală	S	1		
1572	Asistent medical principal	Medicină generală	PL	1		
1573	Asistent medical principal	Medicină generală	S	1		
1574	Asistent medical principal	Medicină generală	S	1		
1575	Asistent medical principal	Medicină generală	PL	1		
1576	Asistent medical principal	Medicină generală	S	1		
1577	Asistent medical principal	Medicină generală	S	1		
1578	Asistent medical principal	Medicină generală	S	1		
1579	Asistent medical principal	Medicină generală	SSD	1		
1580	Asistent medical principal	Medicină generală	PL	1		
1581	Asistent medical principal	Medicină generală	S	1		
1582	Asistent medical principal	Medicină generală	PL	1		
1583	Asistent medical principal	Medicină generală	PL	1		
1584	Asistent medical principal	Medicină generală	PL	1		
1585	Asistent medical principal	Medicină generală	PL	1		
1586	Asistent medical principal	Medicină generală	PL	1		
1587	Asistent medical principal	Medicină generală	S	1		
1588	Asistent medical principal	Medicină generală	PL	1		
1589	Asistent medical principal	Medicină generală	S	1		
1590	Asistent medical principal	Medicină generală	PL	1		
1591	Asistent medical	Medicină generală	PL/S	1		
1592	Asistent medical	Medicină generală	PL/S	1		
1593	Asistent medical debutant	Medicină generală	PL/S	1		
1594	Asistent medical debutant	Medicină generală	PL/S	1		
1595	Asistent medical debutant	Medicină generală	PL/S	1		
1596	Asistent medical	Medicină generală	PL/S	1		
1597	Infirmieră		G	1	14	11
1598	Infirmieră		G	1		
1599	Infirmieră		G	1		
1600	Infirmieră		G	1		
1601	Infirmieră		G	1		
1602	Infirmieră		G	1		
1603	Infirmieră		G	1		
1604	Infirmieră		G	1		

1605	Infirmieră debutant	G	1		
1606	Infirmieră debutant	G	1		
1607	Infirmieră	G	1		
1608	Infirmieră debutant	G	1		
1609	Infirmieră	G/M	1		
1610	Îngrijitoare curățenie		1	3	3
1611	Îngrijitoare curățenie		1		
1612	Îngrijitoare curățenie		1		
1613	Muncitor necalificat I	G	1	5	5
1614	Muncitor necalificat I	G/M	1		
1615	Muncitor necalificat I	G/M	1		

SECȚIA PSIHIATRIE CRONICI = 60 paturi

suprafața = 484.75 mp

Nr.crt.	Funcția, profesia	Specialitatea	Nivel studii	Quantum post	Nr.max. posturi	Nr.min. posturi
1616	Medic șef secție grad II	Psihiatrie	S	1	4	3
1617	Medic primar	Psihiatrie	S	1		
1618	Medic primar	Psihiatrie	S	1		
1619	Medic primar	Psihiatrie	S	1		
1620	Asistent social		S	1		
1621	Psiholog specialist	Psihologie clinica	S	1	1	1
1622	Asistent medical principal-Asistent șef	Medicină generală	PL	1	23	14
1623	Asistent medical principal	Medicină generală	S	1		
1624	Asistent medical principal	Medicină generală	S	1		
1625	Asistent medical principal	Medicină generală	S	1		
1626	Asistent medical principal	Medicină generală	S	1		
1627	Asistent medical principal	Medicină generală	S	1		
1628	Asistent medical principal	Medicină generală	S	1		
1629	Asistent medical principal	Medicină generală	S	1		
1630	Asistent medical principal	Medicină generală	S	1		
1631	Asistent medical principal	Medicină generală	S	1		
1632	Asistent medical principal	Medicină generală	S	1		
1633	Asistent medical principal	Medicină generală	S	1		
1634	Asistent medical principal	Medicină generală	PL	1		
1635	Asistent medical principal	Medicină generală	S	1		
1636	Asistent medical principal	Medicină generală	S	1		
1637	Asistent medical principal	Medicină generală	PL	1		
1638	Asistent medical principal	Medicină generală	PL	1		
1639	Asistent medical	Medicină generală	PL	1		
1640	Asistent medical principal	Medicină generală	S	1		
1641	Asistent medical principal	Medicină generală	PL/S	1		
1642	Asistent medical	Medicină generală	PL/S	1		

1643	Infirmieră	G	1	34	28
1644	Infirmieră	G	1		
1645	Infirmieră	G	1		
1646	Infirmieră	G	1		
1647	Infirmieră	G	1		
1648	Infirmieră	G	1		
1649	Infirmieră	G	1		
1650	Infirmieră	G	1		
1651	Infirmieră	G	1		
1652	Infirmieră	G	1		
1653	Infirmieră	G	1		
1654	Infirmieră	G	1		
1655	Infirmieră	G	1		
1656	Infirmieră	G	1		
1657	Infirmieră	G/M	1		
1658	Infirmieră	G/M	1		
1659	Infirmieră	G/M	1		
1660	Îngrijitoare curățenie		1	3	3
1661	Îngrijitoare curățenie		1		
1662	Îngrijitoare curățenie		1		
1663	Muncitor necalificat I	G	1	5	5
1664	Muncitor necalificat I	G	1		
1665	Muncitor necalificat I	G	1		
1666	Muncitor necalificat I	G/M	1		
1667	Muncitor necalificat I	G/M	1		

COMPARIMENT PSIHIATRIE PEDIATRICĂ : 10 paturi

suprafața: închis temporar

Nr.crt.	Funcția, profesia	Specialitatea	Nivel studii	Cuquantum post	Nr.max. posturi	Nr.min. posturi
1668	Medic specialist	Psihiatrie pediatrică	S	1	2	1
1669	Medic rezident an V	Psihiatrie pediatrică	S	1		
1670	Asistent medical principal	Medicină generală	PL	1	6	3
1671	Asistent medical principal	Medicină generală	PL	1		
1672	Asistent medical principal	Medicină generală	PL	1		
1673	Asistent medical	Medicină generală	PL	1		
1674	Infirmieră		G/M	1	2	2
1675	Infirmieră		G/M	1		
1676	Îngrijitoare curățenie			1		

SECȚIA DERMATOVENEROLOGIE = 25 paturi - sală de mici intervenții chirurgicale

suprafața = 466.29 mp

Nr.crt.	Funcția, profesia	Specialitatea	Nivel studii	Quantum post	Nr.max. posturi	Nr.min. posturi
1677	Medic șef secție grad I	Dermatovenerologie	S	1	5	2
1678	Medic specialist	Dermatovenerologie	S	1		
1679	Medic primar	Dermatovenerologie	S	1		
1680	Medic primar	Dermatovenerologie	S	1		
1681	Asistent medical principal -Asistent șef	Medicină generală	S	1	14	9
1682	Asistent medical principal	Medicină generală	S	1		
1683	Asistent medical principal	Medicină generală	S	1		
1684	Asistent medical principal	Medicină generală	S	1		
1685	Asistent medical principal	Medicină generală	PL	1		
1686	Asistent medical principal	Medicină generală	PL	1		
1687	Asistent medical principal	Medicină generală	S	1		
1688	Asistent medical principal	Medicină generală	PL	1		
1689	Asistent medical principal	Medicină generală	S	1		
1690	Asistent medical principal	Medicină generală	PL	1		
1691	Asistent medical	Medicină generală	PL	1		
1692	Infirmieră		G	1	6	5
1693	Infirmieră		G	1		
1694	Infirmieră debutant		G	1		
1695	Infirmieră		G	1		
1696	Infirmieră		G	1		
1697	Îngrijitoare curățenie			1	3	3
1698	Îngrijitoare curățenie			1		

SECȚIA DE MEDICINĂ FIZICĂ ȘI DE REABILITARE**(RECUPERARE, MEDICINĂ FIZICĂ ȘI BALNEOLOGIE) =25 PATURI**

suprafața = 685.38 mp

Nr.crt.	Funcția, profesia	Specialitatea	Nivel studii	Quantum post	Nr.max. posturi	Nr.min. posturi
1699	Medic șef secție grad I	Recup.med.fiz și balneol	S	1	3	3
1700	Medic specialist	Recup.med.fiz și balneol	S	1		
1701	Kinetoterapeut		S	1	3	3
1702	Kinetoterapeut principal		S	1		
1703	Fiziokinetoterapeut		S	1		
1704	Asistent medical principal -Asistent șef	Medicină generală	PL/S	1	29	14
1705	Asistent medical	Medicină generală	PL/S	1		
1706	Asistent medical	Medicină generală	PL/S	1		
1707	Asistent medical	Medicină generală	PL/S	1		
1708	Asistent medical	Medicină generală	PL/S	1		
1709	Asistent medical principal	BFT si recuperare med.	PL	1		

1710	Asistent medical principal	BFT si masaj	PL	1		
1711	Asistent medical principal	BFT si masaj	PL	1		
1712	Asistent medical	Balneofizioterapie	PL	1		
1713	Asistent medical principal	medicină generală	PL/S	1		
1714	Asistent medical principal	medicină generală	PL/S	1		
1715	Asistent medical principal	medicină generală	PL/S	1		
1716	Asistent medical principal	medicină generală	PL/S	1		
1717	Asistent medical debutant	medicină generală	PL/S	1		
1718	Infirmieră		G/M	1	29	14
1719	Infirmieră		G/M	1		
1720	Infirmieră		G/M	1		
1721	Infirmieră		G/M	1		
1722	Infirmieră		G/M	1		
1723	Infirmieră		G/M	1		
1724	Infirmieră		G/M	1		
1725	Infirmieră		G/M	1		
1726	Infirmieră		G/M	1		
1727	Infirmieră		G/M	1		
1728	Infirmieră		G/M	1		
1729	Infirmieră		G/M	1		
1730	Infirmieră		G/M	1		
1731	Infirmieră		G/M	1		
1732	Îngrijitoare curățenie			1	5	3
1733	Îngrijitoare curățenie			1		
1734	Îngrijitoare curățenie			1		

SECȚIA BOLI INFECȚIOASE ADULȚI = 63 PATURI din care:

Compartiment HIV/SIDA adulți = 5 paturi, Compartiment boli infecțioase copii = 12 paturi, Compartiment HIV/SIDA copii = 5 paturi

suprafața = 1302.23 mp

Nr.crt.	Funcția, profesia	Specialitatea	Nivel studii	Quantum post	Nr.max. posturi	Nr.min. posturi
1735	Medic șef secție grad II	Boli Infecțioase	S	1	10	4
1736	Medic specialist	Boli Infecțioase	S	1		
1737	Medic primar	Boli Infecțioase	S	1		
1738	Medic specialist	Boli Infecțioase	S	1		
1739	Medic primar	Boli Infecțioase	S	1		
1740	Medic specialist	Boli Infecțioase	S	1		
1741	Asistent medical principal -Asistent șef	Medicină generală	S	1	26	17
1742	Asistent medical	Medicină generală	PL	1		
1743	Asistent medical principal	Medicină generală	S	1		
1744	Asistent medical principal	Medicină generală	S	1		
1745	Asistent medical principal	Medicină generală	S	1		
1746	Asistent medical principal	Medicină generală	PL	1		

1747	Asistent medical	Medicină generală	PL	1		
1748	Asistent medical	Medicină generală	S	1		
1749	Asistent medical	Medicină generală	PL	1		
1750	Asistent medical principal	Medicină generală	PL	1		
1751	Asistent medical	Medicină generală	PL	1		
1752	Asistent medical	Medicină generală	PL	1		
1753	Asistent medical principal	Medicină generală	PL	1		
1754	Asistent medical principal	Medicină generală	PL	1		
1755	Asistent medical principal	Medicină generală	PL	1		
1756	Asistent medical	Medicină generală	PL	1		
1757	Asistent medical principal	Medicină generală	PL	1		
1758	Asistent medical principal	Medicină generală	PL	1		
1759	Asistent medical principal	Medicină generală	S	1		
1760	Asistent medical	Medicină generală	PL	1		
1761	Infirmieră		G	1	11	10
1762	Infirmieră		G	1		
1763	Infirmieră		G	1		
1764	Infirmieră		G	1		
1765	Infirmieră		G	1		
1766	Infirmieră		G	1		
1767	Infirmieră		G	1		
1768	Infirmieră		G	1		
1769	Infirmieră		G	1		
1770	Infirmieră		G/M	1		
1771	Infirmieră		G/M	1		
1772	Îngrijitoare curățenie			1	8	6
1773	Îngrijitoare curățenie			1		
1774	Îngrijitoare curățenie			1		
1775	Îngrijitoare curățenie			1		
1776	Îngrijitoare curățenie			1		
1777	Îngrijitoare curățenie			1		
1778	Îngrijitoare curățenie			1		
1779	Îngrijitoare curățenie			1		

COMPARTIMENT BOLI INFECȚIOASE COPII = 12 paturi , Comp.HIV/SIDA copii = 5 paturi

suprafața este inclusă în cadrul Secției Boli infecțioase

Nr.ert.	Funcția, profesia	Specialitatea	Nivel studii	Quantum post	Nr.max. posturi	Nr.min. posturi
1780	Medic specialist	Boli Infecțioase	S	1	3	1
1781	Medic specialist	Boli Infecțioase	S	1		
1782	Asistent medical principal	Medicină generală	S	1	9	7
1783	Asistent medical principal	Medicină generală	PL	1		
1784	Asistent medical principal	Medicină generală	PL	1		
1785	Asistent medical principal	Medicină generală	PL	1		

1786	Asistent medical principal	Medicină generală	S	1		
1787	Asistent medical principal	Medicină generală	PL	1		
1788	Asistent medical principal	Medicină generală	S	1		
1789	Asistent medical principal	Medicină generală	PL	1		
1790	Nutritionist si dietetician debutant		S	1		
1791	Infirmieră		G	1	5	4
1792	Infirmieră		G	1		
1793	Infirmieră		G	1		
1794	Infirmieră		G/M	1		

LOCALITATEA TĂȘNAD

SECȚIA MEDICINĂ INTERNĂ CRONICI locația Tășnad = 26 PATURI						
suprafața = 1031.47 mp						
Nr.crt.	Funcția, profesia	Specialitatea	Nivel studii	Quantum post	Nr.max. posturi	Nr.min. posturi
1795	Medic sef sectie	Medicina interna	S	1	2	2
1796	Medic specialist	Medicina interna	S	1		
1797	Psiholog practicant	Psihologie clinica	S	1	1	1
1798	Asistent medical principal -Asistent șef	Medicină generală	PL	1	9	6
1799	Asistent medical principal	Medicină generală	S	1		
1800	Asistent medical	Medicină generală	PL	1		
1801	Asistent medical	Medicină generală	PL	1		
1802	Asistent medical principal	Medicină generală	PL	1		
1803	Asistent medical principal	Medicină generală	S	1		
1804	Asistent medical principal	Medicină generală	PL	1		
1805	Asistent medical principal	Medicină generală	S	1		
1806	Asistent medical principal	Medicină generală	PL	1		
1807	Infirmieră		G	1	15	12
1808	Infirmieră		G	1		
1809	Infirmieră		G	1		
1810	Infirmieră		G	1		
1811	Infirmieră			1		
1812	Infirmieră			1		
1813	Infirmieră		G/M	1		
1814	Îngrijitoare curățenie			1	6	5
1815	Îngrijitoare curățenie			1		
1816	Îngrijitoare curățenie			1		
1817	Îngrijitoare curățenie			1		

SECTIA PEDIATRIE locația Tășnad 25 paturi din care : comp.recuperare pediatrică = 5 paturi

suprafața = 489.36 mp

Nr.crt.	Funcția, profesia	Specialitatea	Nivel studii	Quantum post	Nr.max. posturi	Nr.min. posturi
1818	Medic șef secție grad I	Pediatrie	S	1	5	2
1819	Medic primar	Pediatrie	S	1		
1820	Medic specialist	Pediatrie	S	1		
1821	Medic specialist	Pediatrie	S	1		
1822	Asistent social		S	1	1	1
1823	Kinetoterapeut principal		S	1	1	1
1824	Psiholog practicant autonom	Psihologie clinica	S	1	1	1
1825	Asistent medical principal -Asistent șef	Pediatrie	PL	1	17	11
1826	Asistent medical principal	Ocrotire	PL	1		
1827	Asistent medical	Medicină generală	PL	1		
1828	Asistent medical principal	Medicină generală	PL	1		
1829	Asistent medical principal	Medicină generală	PL	1		
1830	Asistent medical principal	Medicină generală	PL	1		
1831	Asistent medical principal	Medicină generală	S	1		
1832	Asistent medical principal	Medicină generală	S	1		
1833	Asistent medical debutant	Medicină generală	PL/S	1		
1834	Asistent medical debutant	Medicină generală	PL/S	1		
1835	Asistent medical	Medicină generală	PL/S	1		
1836	Asistent medical	Medicină generală	PL/S	1		
1837	Infirmieră		G	1	11	6
1838	Infirmieră		G	1		
1839	Infirmieră		G	1		
1840	Infirmieră		G	1		
1841	Infirmieră		G	1		
1842	Infirmieră		G	1		
1843	Îngrijitoare curățenie			1	3	3
1844	Îngrijitoare curățenie			1		

CAMERA DE GARDĂ - TĂȘNAD

Nr.crt.	Funcția, profesia	Specialitatea	Nivel studii	Quantum post	Nr.max. posturi	Nr.min. posturi
1845	Medic specialist	Medicina de familie	S	1	1	1
1846	Asistent medical principal	Medicină generală	S	1	9	9
1847	Asistent medical debutant	Medicină generală	PL/S	1		
1848	Asistent medical principal	Medicină generală	PL	1		
1849	Asistent medical principal	Medicină generală	PL	1		
1850	Asistent medical principal	Medicină generală	PL	1		
1851	Asistent medical principal	Medicină generală	PL	1		
1852	Asistent medical principal	Medicină generală	PL	1		

1853	Asistent medical principal	Medicină generală	PL	1		
1854	Asistent medical debutant	Medicină generală	PL/S	1		

FARMACIA cu punct de lucru în locația II și la Tășnad

Suprafața 251,31 mp

Nr.crt.	Funcția, profesia	Specialitatea	Nivel studii	Quantum post	Nr.max. posturi	Nr.min posturi
1855	Farmacist șef	Farmacie generală	S	1	10	6
1856	Farmacist specialist	Farmacie	S	1		
1857	Farmacist	Farmacie	S	1		
1858	Farmacist specialist	Farmacie	S	1		
1859	Farmacist	Farmacie	S	1		
1860	Asistent medical debutant	Farmacie	PL	1	28	18
1861	Asistent medical principal	Farmacie	PL	1		
1862	Asistent medical principal	Farmacie	PL	1		
1863	Asistent medical principal	Farmacie	PL	1		
1864	Asistent medical principal	Farmacie	PL	1		
1865	Asistent medical principal	Farmacie	PL	1		
1866	Asistent medical principal	Farmacie	PL	1		
1867	Asistent medical principal	Farmacie	PL	1		
1868	Asistent medical principal	Farmacie	PL	1		
1869	Asistent medical principal	Farmacie	PL	1		
1870	Asistent medical principal	Farmacie	PL	1		
1871	Asistent medical principal	Farmacie	PL	1		
1872	Asistent medical principal	Farmacie	PL	1		
1873	Asistent medical principal	Farmacie	PL	1		
1874	Asistent medical principal	Farmacie	PL	1		
1875	Asistent medical	Farmacie	PL	1		
1876	Asistent medical	Farmacie	PL	1		
1877	Asistent medical	Farmacie	PL	1		
1878	Îngrijitoare curățenie			1	2	2

punct de lucru locația Tășnad

Nr.crt.	Funcția, profesia	Specialitatea	Nivel studii	Quantum post	Nr.max. posturi	Nr.min. posturi
1879	Farmacist specialist	Farmacie	S	1		
1880	Asistent medical principal	Medicină generală	S	1		

BLOC OPERATOR CENTRAL

suprafața = 463,18 mp

Nr.crt.	Funcția, profesia	Specialitatea	Nivel studii	Quantum post	Nr.max. posturi	Nr.min. posturi
1881	Asistent medical principal -Asistent șef	Medicină generală	PL	1	49	43
1882	Asistent medical principal	Medicină generală	S	1		
1883	Asistent medical principal	Medicină generală	S	1		

1884	Asistent medical principal	Medicină generală	PL	1		
1885	Asistent medical principal	Medicină generală	PL	1		
1886	Asistent medical principal	Medicină generală	PL	1		
1887	Asistent medical	Medicină generală	PL	1		
1888	Asistent medical principal	Medicină generală	PL	1		
1889	Asistent medical principal	Medicină generală	PL	1		
1890	Asistent medical principal	Medicină generală	PL	1		
1891	Asistent medical	Medicină generală	PL	1		
1892	Asistent medical principal	Medicină generală	PL	1		
1893	Asistent medical principal	Medicină generală	PL	1		
1894	Asistent medical principal	Medicină generală	PL	1		
1895	Asistent medical principal	Medicină generală	PL	1		
1896	Asistent medical debutant	Medicină generală	PL	1		
1897	Asistent medical principal	Medicină generală	PL	1		
1898	Asistent medical principal	Medicină generală	PL	1		
1899	Asistent medical principal	Medicină generală	S	1		
1900	Asistent medical principal	Medicină generală	PL	1		
1901	Asistent medical debutant	Medicină generală	PL/S	1		
1902	Asistent medical principal	Medicină generală	PL	1		
1903	Asistent medical principal	Medicină generală	PL	1		
1904	Asistent medical principal	Medicină generală	PL	1		
1905	Asistent medical principal	Medicină generală	PL	1		
1906	Asistent medical principal	Medicină generală	PL	1		
1907	Asistent medical principal	Medicină generală	PL	1		
1908	Asistent medical	Medicină generală	PL	1		
1909	Asistent medical	Medicină generală	PL/S	1		
1910	Infirmieră		G	1	28	28
1911	Infirmieră		G	1		
1912	Infirmieră		G	1		
1913	Infirmieră		G	1		
1914	Brancardier			1	4	4
1915	Infirmieră		G	1		
1916	Infirmieră		G	1		
1917	Infirmieră		G	1		
1918	Infirmieră		G	1		
1919	Infirmieră debutant		G	1		
1920	Infirmieră		G	1		
1921	Infirmieră		G	1		
1922	Infirmieră		G	1		
1923	Infirmieră		G	1		
1924	Infirmieră		G	1		

1925	Infirmieră		G	1		
1926	Infirmieră		G	1		
1927	Infirmieră		G	1		
1928	Brancardier			1		
1929	Brancardier			1		
1930	Îngrijitoare curătenie			1	1	1
1931	Asistent medical principal	Medicină generală	PL	1		
1932	Asistent medical principal	Medicină generală	PL	1		
1933	Asistent medical principal	Medicină generală	S	1		
1934	Asistent medical principal	Medicină generală	PL	1		
1935	Asistent medical principal	Medicină generală	PL	1		
1936	Asistent medical principal	Medicină generală	PL	1		
1937	Asistent medical principal	Medicină generală	PL	1		
1938	Asistent medical principal	Medicină generală	PL	1		
1939	Asistent medical principal	Medicină generală	PL	1		
1940	Asistent medical principal	Medicină generală	PL	1		
1941	Asistent medical principal	Medicină generală	PL	1		
1942	Asistent medical	Medicină generală	PL/S	1		
1943	Infirmieră		G	1		
1944	Infirmieră		G	1		
1945	Infirmieră		G	1		
1946	Infirmieră		G	1		
1947	Infirmieră		G	1		
1948	Infirmieră		G	1		
1949	Brancardier			1		
1950	Asistent medical principal	Medicină generală	PL	1		
1951	Asistent medical principal	Medicină generală	S	1		
1952	Asistent medical principal	Medicină generală	PL	1		
1953	Asistent medical principal	Obs-ginecologie	PL	1		
1954	Asistent medical principal	Medicină generală	PL	1		
1955	Asistent medical principal	Medicină generală	PL	1		
1956	Asistent medical principal	Medicină generală	PL	1		
1957	Infirmieră		G	1		
1958	Infirmieră		G	1		
1959	Infirmieră		G	1		
1960	Infirmieră		G	1		
1961	Infirmieră		G	1		

BLOC DE NAȘTERI

Nr.crt.	Funcția, profesia	Specialitatea	Nivel studii	Quantum post	Nr.max. posturi	Nr.min. posturi
1962	Moașă principal		S	1	23	10

1963	Moașă	S	1		
1964	Moașă principal	S	1		
1965	Moașă principal	S	1		
1966	Moașă principal	S	1		
1967	Moașă principal	S	1		
1968	Moașă principal	S	1		
1969	Moașă principal	S	1		
1970	Moașă principal	S	1		
1971	Moașă principal	S	1		
1972	Moașă principal	S	1		
1973	Moașă principal	S	1		
1974	Moașă	S	1		
1975	Moașă	S	1		
1976	Moașă	S	1		
1977	Infirmieră	G	1	15	15
1978	Infirmieră	G	1		
1979	Infirmieră	G	1		
1980	Infirmieră	G	1		
1981	Infirmieră	G/M	1		
1982	Infirmieră	G/M	1		
1983	Infirmieră	G/M	1		

SĂLI DE OPERAȚII ORL ȘI OFTALMOLOGIE

Nr.crt.	Funcția, profesia	Specialitatea	Nivel studii	Quantum post	Nr.max. posturi	Nr.min. posturi
1984	Asistent medical principal	Medicină generală	S	1	3	3
1985	Asistent medical principal	Medicină generală	PL	1		
1986	Asistent medical principal	Medicină generală	S	1		
1987	Infirmieră		G	1	1	1

UNITATE DE TRANSFUZIE SANGVINĂ cu punct de lucru în locația II

suprafața = 41,13 mp

Nr.crt.	Funcția, profesia	Specialitatea	Nivel studii	Quantum post	Nr.max. posturi	Nr.min. posturi
1988	Asistent medical principal -Asistent coord.	Medicină generală	PL	1	15	15
1989	Asistent medical principal	Medicină generală	S	1		
1990	Asistent medical principal	Medicină generală	S	1		
1991	Asistent medical	Medicină generală	PL	1		
1992	Asistent medical principal	Medicină generală	PL	1		
1993	Asistent medical principal	Medicină generală	PL	1		
1994	Asistent medical principal	Medicină generală	PL	1		
1995	Asistent medical principal	Medicină generală	PL	1		
1996	Asistent medical principal	Medicină generală	PL	1		
1997	Asistent medical principal	Medicină generală	PL	1		

1998	Asistent medical principal	Medicină generală	PL	1
1999	Asistent medical principal	Medicină generală	PL	1
2000	Asistent medical principal	Medicină generală	S	1
2001	Asistent medical principal	Medicină generală	PL	1
2002	Asistent medical principal	Medicină generală	PL	1

STERILIZARE						
suprafața = 210.72 mp						
Nr.crt.	Funcția, profesia	Specialitatea	Nivel studii	Quantum post	Nr.max. posturi	Nr.min. posturi
2003	Asistent medical principal -Asistent șef	Medicină generală/BFT	S	1	22	22
2004	Asistent medical	Medicină generală	PL	1		
2005	Asistent medical principal	Medicină generală	PL	1		
2006	Asistent medical debutant	Medicină generală	PL/S	1		
2007	Asistent medical principal	Medicină generală	S	1		
2008	Asistent medical principal	Medicină generală	S	1		
2009	Asistent medical principal	Medicină generală	PL	1		
2010	Asistent medical principal	Medicină generală	PL	1		
2011	Asistent medical principal	Medicină generală	PL	1		
2012	Asistent medical	Medicină generală	PL	1		
2013	Asistent medical principal	Medicină generală	S	1		
2014	Asistent medical principal	Medicină generală	PL	1		
2015	Asistent medical	Medicină generală	PL	1		
2016	Asistent medical principal	Medicină generală	PL	1		
2017	Asistent medical	Medicină generală	PL	1		
2018	Asistent medical	Medicină generală	PL/S	1		
2019	Asistent medical	Medicină generală	PL/S	1		
2020	Asistent medical	Medicină generală	PL/S	1		
2021	Asistent medical	Medicină generală	PL/S	1		
2022	Asistent medical	Medicină generală	PL/S	1		
2023	Asistent medical	Medicină generală	PL/S	1		
2024	Asistent medical	Medicină generală	PL/S	1		
2025	Îngrijitoare curățenie			1	2	2

LABORATOR ANALIZE MEDICALE I și cu punct de lucru în locația II și la Tășnad						
suprafața = 446.56 mp						
Nr.crt.	Funcția, profesia	Specialitatea	Nivel studii	Quantum post	Nr.max. posturi	Nr.min. posturi
2026	Medic șef laborator grad II	Medicină de laborator	S	1	5	5
2027	Medic primar	Medicină de laborator	S	1		
2028	Medic primar	Medicină de laborator	S	1		
2029	Medic primar	Medicină de laborator	S	1		
2030	Medic primar	Medicină de laborator	S	1		
2031	Chimist specialist		S	1		

2032	Chimist principal		S	1			
2033	Chimist principal		S	1			
2034	Chimist principal		S	1			
2035	Chimist principal		S	1			
2036	Biolog principal		S	1			
2037	Biolog principal cu gestiune		S	1			
2038	Biolog principal		S	1			
2039	Biolog principal		S	1			
2040	Biolog specialist		S	1			
2041	Biolog specialist		S	1			
2042	Biolog		S	1			
2043	Biochimist principal		S	1			
2044	Biolog specialist		S	1			
2045	Asistent medical principal	-Asistent șef	Laborator	PL	1	23	23
2046	Asistent medical principal		Laborator/Ped.	PL	1		
2047	Asistent medical principal		Laborator	PL	1		
2048	Asistent medical principal		Laborator	PL	1		
2049	Asistent medical principal		Laborator	PL	1		
2050	Asistent medical principal		Laborator	PL	1		
2051	Asistent medical principal		Laborator	PL	1		
2052	Asistent medical principal		Laborator	PL	1		
2053	Asistent medical principal		Laborator	PL	1		
2054	Asistent medical principal		Laborator	PL	1		
2055	Asistent medical		Medicină generală	PL	1		
2056	Asistent medical principal		Medicină generală	PL	1		
2057	Asistent medical principal		Laborator	PL	1		
2058	Asistent medical principal		Laborator	PL	1		
2059	Asistent medical principal		Laborator	PL	1		
2060	Asistent medical principal		Medicină generală	S	1		
2061	Asistent medical principal		Med. generala/farmacie	PL	1		
2062	Asistent medical principal		Medicină generală	S	1		
2063	Asistent medical		Medicină generală	S	1		
2064	Asistent medical		Medicină generală	S	1		
2065	Asistent medical		Medicină generală	PL	1		
2066	Asistent medical		Medicină generală	PL	1		
2067	Asistent medical		Medicină generală	PL	1		
2068	Îngrijitoare curățenie				1	3	2
2069	Îngrijitoare curățenie				1		
2070	Îngrijitoare curățenie				1		

punct de lucru locația II

suprafața = 136.95 mp

Nr.crt.	Funcția, profesia	Specialitatea	Nivel studii	Quantum post	Nr.max. posturi	Nr.min. posturi
---------	-------------------	---------------	--------------	--------------	-----------------	-----------------

2071	Medic specialist	Medicină de laborator	S	1	5	5
2072	Medic specialist	Medicină de laborator	S	1		
2073	Medic specialist	Medicină de laborator	S	1		
2074	Chimist		S	1		
2075	Farmacist		S	1		
2076	Biolog principal		S	1		
2077	Biolog		S	1		
2078	Chimist principal		S	1		
2079	Asistent medical	Medicină generală	PL/S	1	14	14
2080	Asistent medical principal	Laborator	PL	1		
2081	Asistent medical principal	Laborator	PL	1		
2082	Asistent medical principal	Laborator	PL	1		
2083	Asistent medical principal	Laborator	PL	1		
2084	Asistent medical principal	Laborator	PL	1		
2085	Asistent medical principal	Laborator	PL	1		
2086	Asistent medical principal	Laborator	PL	1		
2087	Asistent medical principal	Laborator	PL	1		
2088	Asistent medical principal	Medicină generală	PL	1		
2089	Asistent medical principal	Medicină generală	PL	1		
2090	Îngrijitoare curățenie			1	2	1
2091	Îngrijitoare curățenie			1		

punct de lucru locația Tășnad

Nr.crt.	Funcția, profesia	Specialitatea	Nivel studii	Quantum post	Nr.max. posturi	Nr.min. posturi
2092	Medic primar	Medicină de laborator	S	1	2	2
2093	Chimist principal		S	1	1	1
2094	Asistent medical	Medicină generală	PL	1	3	3
2095	Asistent medical principal	Laborator	PL	1		
2096	Asistent medical principal	Laborator	PL	1		

LABORATOR RADIOLOGIE ȘI IMAGISTICĂ MEDICALĂ I

și cu punct de lucru în locația II și la Tășnad

suprafața = 666.20 mp

Nr.crt.	Funcția, profesia	Specialitatea	Nivel studii	Quantum post	Nr.max. posturi	Nr.min. posturi
2097	Medic șef laborator grad II	Radiol.și imag.med.	S	1	17	17
2098	Medic specialist	Radiol.și imag.med.	S	1		
2099	Medic specialist	Radiol.și imag.med.	S	1		
2100	Medic primar	Radiol.și imag.med.	S	1		
2101	Medic primar	Radiol.și imag.med.	S	1		
2102	Medic primar	Radiol.și imag.med.	S	1		
2103	Medic primar	Radiol.și imag.med.	S	1		

2104	Medic specialist	Radiol.și imag.med.	S	1		
2105	Medic specialist	Radiol.și imag.med.	S	1		
2106	Medic specialist	Radiol.și imag.med.	S	1		
2107	Medic rezident an IV	Radiol.și imag.med.	S	1		
2108	Medic specialist	Radiol.și imag.med.	S	1		
2109	Medic rezident an V	Radiol.și imag.med.	S	1		
2110	Medic specialist	Radiol.și imag.med.	S	1		
2111	Fizician	Fizica medicala	S	1	2	2
2112	Fizician debutant	Fizica medicala	S	1		
2113	Asistent medical principal -Asistent șef	Radiologie	PL	1	46	46
2114	Asistent medical principal	Medicină generală	PL	1		
2115	Asistent medical principal	Medicină generală	S	1		
2116	Asistent medical principal	Medicină generală	S	1		
2117	Asistent medical principal	Medicină generală	SSD	1		
2118	Asistent medical principal	Medicină generală	S	1		
2119	Asistent medical principal	Medicină generală	PL	1		
2120	Asistent medical debutant	Medicină generală	PL	1		
2121	Asistent medical	Medicină generală	PL	1		
2122	Asistent medical principal	Medicină generală	PL	1		
2123	Asistent medical principal	Medicină generală	PL	1		
2124	Asistent medical principal	Medicină generală	PL	1		
2125	Asistent medical principal	Medicină generală	PL	1		
2126	Asistent medical principal	Medicină generală	PL	1		
2127	Asistent medical principal	Medicină generală	PL	1		
2128	Asistent medical principal	Medicină generală	S	1		
2129	Asistent medical principal	Medicină generală	PL	1		
2130	Asistent medical principal	Medicină generală	PL	1		
2131	Asistent medical principal	Medicină generală	S	1		
2132	Asistent medical principal	Medicină generală	PL	1		
2133	Asistent medical principal	Medicină generală	PL	1		
2134	Asistent medical principal	Medicină generală	PL	1		
2135	Asistent medical principal	Medicină generală	PL	1		
2136	Asistent medical principal	Medicină generală	PL	1		
2137	Asistent medical	Medicină generală	PL	1		
2138	Asistent medical	Medicină generală	PL	1		
2139	Asistent medical	Medicină generală	PL	1		
2140	Îngrijitoare curățenie			1	4	3
2141	Îngrijitoare curățenie			1		
2142	Medic specialist	Rad. si imagi. med. CT	S	1		
2143	Medic specialist	Rad. si imagi. med. CT	S	1		
2144	Medic specialist	Rad. si imagi. med. CT	S	1		
2145	Tehnician superior Imagistică principal	Rad. si imagi. med. CT	S	1		
2146	Tehnician superior Imagistică	Rad. si imagi. med. CT	S	1		

2147	Asistent medical principal	Medicină generală CT	PL	1		
2148	Asistent medical principal	Medicină generală CT	PL	1		
2149	Asistent medical principal	Medicină generală CT	PL	1		
2150	Asistent medical principal	Medicină generală CT	S	1		
2151	Asistent medical principal	Medicină generală CT	SSD	1		
2152	Asistent medical principal	Medicină generală CT	S	1		
2153	Asistent medical principal	Medicină generală CT	S	1		
2154	Asistent medical principal	Medicină generală CT	PL	1		
2155	Îngrijitoare curățenie					1
2156	Asistent medical principal	Medicină generală IRM	S	1		
2157	Asistent medical	Medicină generală IRM	PL	1		
2158	Asistent medical principal	Medicină generală IRM	PL	1		
2159	Asistent medical principal	Medicină generală IRM	PL	1		
2160	Asistent medical principal	Medicină generală IRM	PL	1		
2161	Asistent medical	Medicină generală IRM	PL	1		
2162	Tehnician superior imagistică (IRM)	Rad. și imag. med. IRM	S	1		
2163	Tehnician superior imagistică (IRM)	Rad. și imag. med. IRM	S	1		

punct de lucru locația II

suprafața = 327.72 mp

Nr.crt.	Funcția, profesia	Specialitatea	Nivel studii	Quantum post	Nr.max. posturi	Nr.min. posturi
2164	Medic specialist	Radiol.și imag.med.	S	1	4	4
2165	Medic primar	Radiol.și imag.med.	S	1		
2166	Medic rezident an IV	Radiol.și imag.med.	S	1		
2167	Medic rezident an I	Radiol.și imag.med.	S	1		
2168	Asistent medical	Medicină generală	PL	1	12	12
2169	Asistent medical principal	Radiologie	PL	1		
2170	Asistent medical principal	Radiologie	PL	1		
2171	Asistent medical principal	Medicină generală	PL	1		
2172	Asistent medical principal	Medicină generală	PL	1		
2173	Asistent medical principal	Medicină generală	S	1		
2174	Asistent medical deb gr.4	Medicină generală	PL	1		
2175	Asistent medical principal	Medicină generală	S	1		
2176	Îngrijitoare curățenie				2	2

punct de lucru locația Tășnad

suprafața = 74.32 mp

Nr.crt.	Funcția, profesia	Specialitatea	Nivel studii	Quantum post	Nr.max. posturi	Nr.min. posturi
2177	Medic specialist	Rad. și imagistica med.	S	1	2	2
2178	Medic rezident an IV	Rad. și imagistica med.	S	1		
2179	Asistent medical principal	Medicină generală	PL	1	6	6
2180	Asistent medical	Medicină generală	PL	1		

SERVICIUL ANATOMIE PATOLOGICĂ : - comp.citologie, comp. histopat., comp.prosectură

suprafața = 197.92 mp						
Nr.crt.	Funcția, profesia	Specialitatea	Nivel studii	Quantum post	Nr.max. posturi	Nr.min. posturi
2181	Medic șef serviciu medical	Anatomic patologică	S	1	11	6
2182	Medic primar	Anatomic patologică	S	1		
2183	Medic primar	Anatomic patologică	S	1		
2184	Medic primar	Anatomic patologică	S	1		
2185	Medic specialist	Anatomic patologică	S	1		
2186	Medic specialist	Anatomic patologică	S	1		
2187	Biolog specialist	Citologie	S	1	1	1
2188	Asistent medical principal -Asistent coord.	Laborator	PL	1	22	11
2189	Asistent medical principal	Medicină generală	S	1		
2190	Asistent medical principal	Laborator	PL	1		
2191	Asistent medical principal	Laborator	PL	1		
2192	Asistent medical	Medicină generală	PL	1		
2193	Autopsier principal		M	1	2	2
2194	Autopsier principal		M	1		
2195	Îngrijitoare curățenie			1	2	2

CABINET DIABET ZAHARAT, NUTRIȚIE ȘI BOLI METABOLICE

Nr.crt.	Funcția, profesia	Specialitatea	Nivel studii	Quantum post	Nr.max. posturi	Nr.min. posturi
2196	Medic specialist	Diabet zaharat,nutritie si bili metab	S	1	2	2
2197	Medic specialist	Diabet zaharat,nutritie si bili metab	S	1		
2198	Asistent medical principal	Medicină generală	PL	1	5	5
2199	Asistent medical principal	Medicină generală	S	1		
2200	Asistent medical	Medicină generală	PL	1		
2201	Asistent medical	Medicină generală	PL	1		
2202	Asistent medical principal	Farmacie	PL	1		
2203	Îngrijitoare curățenie			1	1	1

CABINET ONCOLOGIE MEDICALĂ

Nr.crt.	Funcția, profesia	Specialitatea	Nivel studii	Quantum post	Nr.max. posturi	Nr.min. posturi
2204	Medic rezident an V	Oncologie medicala	S	1	2	2
2205	Medic specialist	Oncologie medicala	S	1		
2206	Asistent medical principal	Medicină generală	PL	1	2	2
2207	Îngrijitoare curățenie			1		

AMBULATORIUL INTEGRAT CU CABINETE ÎN SPECIALITĂȚILE :

Suprafața = 2266.65 mp						
Nr.crt.	Funcția, profesia	Specialitatea	Nivel studii	Quantum post	Nr.max. posturi	Nr.min. posturi
CABINET MEDICINĂ INTERNĂ						
1	Asistent medical principal	Medicină generală	PL	1		
2	Asistent medical debutant	Medicală generală	PL	1		
CABINET CARDIOLOGIE						
3	Asistent medical	Medicină generală	PL	1		
4	Asistent medical principal	Medicină generală	PL	1		
CABINET PNEUMOLOGIE						
5	Medic rezident anul V	Pneumologie	S	1		
6	Asistent medical	Medicină generală	PL/S	1		
CABINET O.R.L.						
7	Asistent medical principal	Medicină generală	PL	1		
8	Asistent medical principal	Medicină generală	S	1		
CABINET OFTALMOLOGIE						
9	Asistent medical	Medicină generală	PL	1		
10	Asistent medical principal	Medicină generală	PL	1		
CABINET CHIRURGIE GENERALĂ						
11	Asistent medical	Medicină generală	PL	1		
12	Asistent medical	Medicină generală	PL	1		
CABINET OBSTETRICĂ-GINECOLOGIE						
13	Asistent medical principal	Medicină generală	PL	1		
14	Moașă principal		S	1		
CABINET NEUROLOGIE						
15	Medic specialist	Neurologie	S	1		
16	Medic specialist	Neurologie	S	1		
17	Asistent medical principal	Medicină generală	S	1		
18	Asistent medical principal	Medicină generală	PL	1		

CABINET ORTOPEDE ȘI TRAUMATOLOGIE

19	Asistent medical principal	Medicină generală	PL	1
20	Asistent medical principal	Pediatrie	PL	1

CABINET DERMATOVENEROLOGIE

21	Medic specialist	Dermatovenerologie	S	1
22	Asistent medical	Medicină generală	PL	1
23	Asistent medical principal	Medicină generală	S	1

CABINET NEFROLOGIE

24	Asistent medical	Medicină generală	PL	1
----	------------------	-------------------	----	---

CABINET ENDOCRINOLOGIE

25	Medic primar	Endocrinologie	S	1
26	Medic primar	Endocrinologie	S	1
27	Asistent medical	Medicină generală	PL	1
28	Asistent medical	Medicină generală	S	1

CABINET UROLOGIE

29	Asistent medical	Medicină generală	PL	1
----	------------------	-------------------	----	---

CABINET IMUNOLOGIE CLINICĂ ȘI ALERGOLOGIE

30	Medic primar	Imunoalergologie	S	1
31	Asistent medical principal	Pediatrie	PL	1

CABINET PSIHIATRIE

32	Asistent medical principal	Medicină generală	PL	1
----	----------------------------	-------------------	----	---

CABINET NEUROPSIHIATRIE INFANTILĂ

33	Medic primar	Neuro-psih. Infantilă	S	1
34	Medic specialist	psihiatrie pediatrică	S	1
35	Asistent medical principal	Medicină generală	PL	1
36	Asistent medical principal	Medicină generală	S	1

CABINET CHIRURGIE MAXILO-FACIALĂ

37	Asistent medical	Medicină generală	PL	1
----	------------------	-------------------	----	---

CABINET CHIRURGIE PLASTICĂ, MICROCHIRURGIE RECONSTRUCTIVĂ

38	Asistent medical debutant	Medicină generală	S	1
----	---------------------------	-------------------	---	---

CABINET CHIRURGIE ȘI ORTOPEDE INFANTILĂ

39	Asistent medical principal	Medicină generală	PL	1
----	----------------------------	-------------------	----	---

CABINET PEDIATRIE				
40	Asistent medical	Medicină generală	PL/S	1
41	Asistent medical principal	Pediatrie	PL	1
42	Asistent medical principal	Medicină generală	S	1
43	Asistent medical principal	Medicină generală	PL	1
CABINET GASTROENTEROLOGIE				
44	Medic specialist	Gastroenterologie	S	1
45	Medic specialist	Gastroenterologie	S	1
46	Asistent medical	Medicină generală	PL	1
47	Asistent medical	Medicină generală	PL/S	1
CABINET REUMATOLOGIE				
48	Medic specialist	Reumatologie	S	1
49	Asistent medical principal	Medicină generală	PL	1
50	Asistent medical principal	Medicină generală	S	1
CABINET MEDICINA MUNCII				
51	Medic primar	Medicina muncii	S	1
52	Medic specialist	Medicina muncii	S	1
53	Asistent medical principal	Medicină generală	PL	1
CABINET BOLI INFECȚIOASE				
54	Medic specialist	Boli infecțioase	S	1
55	Asistent medical	Medicină generală	PL	1
CABINET CHIRURGIE VASCULARĂ				
56	Asistent medical principal	Medicină generală	PL	1
CABINET CHIRURGIE CARDIOVASCULARĂ				
57	Asistent medical	Medicină generală	PL	1
CABINET HEMATOLOGIE				
58	Medic rezident anul V	Hematologie	S	1
59	Medic specialist	Hematologie	S	1
60	Asistent medical debutant	Medicală generală	PL	1
61	Asistent medical	Medicală generală	PL	1
CABINET MEDICINĂ FIZICĂ ȘI DE REABILITARE (RECUPERARE, MEDICINĂ FIZICĂ ȘI BALNEOLOGIE)				
62	Medic rezident anul V	medicină fizică și de reabilitare	S	1
63	Medic primar	Balneologie și recuperare medicală	S	1

64	Medic primar	Recup.med.fiz și balneol	S	1
65	Medic primar	medicină fizică și de reabilitare	S	1
66	Asistent medical	Medicină generală	PL	1
67	Asistent medical	Medicină generală	PL	1
68	Asistent medical	Medicină generală	PL	1

CABINET GERIATRIE

69	Medic specialist	Geriatric	S	1
70	Asistent medical principal	Medicină generală	PL	1

CABINET AUDIOLOGIE

71	Asistent medical	Medicină generală	PL	1
----	------------------	-------------------	----	---

CABINET LOGOPEDIE

72	Logoped		S	1
73	Asistent medical	Medicină generală	PL	1

CABINET PSIHOLOGIE

74	Psiholog specialist	Psihologie clinica	S	1
75	Psiholog practicant autonom	Psihologie clinica	S	1

LABORATOR RECUPERARE, MED. FIZICĂ ȘI BALNEOLOGIE (BAZA DE TRATAMENT)

76	Medic primar șef laborator grad I	Recup.med.fiz și balneol	S	1
77	Asistent medical principal -Asistent șef	Balneofizioterapie	PL	1
78	Kinetoterapeut		S	1
79	Asistent medical principal	Medicină generală	PL	1
80	Asistent medical principal	Medicină generală	S	1
81	Asistent medical principal	BFT si Masaj	PL	1
82	Asistent medical principal	Balneofizioterapie	PL	1
83	Asistent medical principal	Balneofizioterapie	PL	1
84	Asistent medical principal	Balneofizioterapie	PL	1
85	Asistent medical principal	BFT si recuperare med.	PL	1
86	Asistent medical principal	BFT si recuperare med	PL	1
87	Asistent medical principal	Balneofizioterapie	S	1
88	Asistent medical principal	Balneofizioterapie	PL	1
89	Asistent medical principal	Balneofizioterapie	PL	1
90	Asistent medical principal	BFT si Masaj	PL	1
91	Asistent medical principal	Medicină generală	PL	1

SALA DE GIMNASTICĂ

92	Kinetoterapeut principal		S	1
93	Fiziokinetoterapeut		S	1
94	Kinetoterapeut principal		S	1

95	Fiziokinetoterapeut		S	1
96	Fiziokinetoterapeut		S	1

LABORATOR EXPLORĂRI FUNCȚIONALE

97	Asistent medical principal	Medicină generală	PL	1
----	----------------------------	-------------------	----	---

Cabinete care funcționează în Tășnad

CABINET MEDICINĂ INTERNĂ TĂȘNAD

98	Medic specialist	Medicina interna	S	1
99	Asistent medical principal	Medicină generală	PL	1

CABINET CHIRURGIE GENERALĂ TĂȘNAD

100	Medic rezident an VI	Chirurgie generala	S	1
101	Asistent medical	Medicină generală	PL	1

CABINET OBSTETRICĂ-GINECOLOGIE TĂȘNAD

102	Medic specialist	Obstetrica-ginecologie	S	1
103	Asistent medical principal	Obstetrica-ginecologie	PL	1

CABINET PEDIATRIE TĂȘNAD

104	Asistent medical principal	Medicină generală	S	1
-----	----------------------------	-------------------	---	---

CABINET O.R.L. TĂȘNAD

105	Medic specialist	ORL	S	1
106	Asistent medical	Medicină generală	PL	1

CABINET OFTALMOLOGIE TĂȘNAD

107	Medic rezident an IV	Oftalmologie	S	1
108	Asistent medical	Medicină generală	PL	1

CABINET CARDIOLOGIE TĂȘNAD

109	Medic rezident an VI	Cardiologie	S	1
110	Asistent medical	Medicină generală	PL	1

CABINET ORTOPEDIE ȘI TRAUMATOLOGIE TĂȘNAD

111	Medic specialist	Ortopedie și traumatologie	S	1
112	Asistent medical	Medicină generală	PL	1

CABINET NEUROLOGIE TĂȘNAD

113	Medic specialist	Neurologie	S	1
114	Asistent medical	Medicină generală	PL	1

CABINET PSIHIATRIE TĂȘNAD

115	Medic specialist	Psihiatrie	S	1
116	Asistent medical	Medicină generală	PL	1

CABINET DERMATOVENEROLOGIE TĂȘNAD

117	Medic specialist	Dermatovenerologie	S	1
118	Asistent medical	Medicină generală	PL	1

		Total Spital		2207		
		Total Ambulator		118		
		Total Spital +Ambulator		2325		

PREȘEDINTE,
Pataki Csaba

SECRETAR GENERAL AL JUDEȚULUI,
Crasnai Mihaela Elena Ana

STAT DE FUNCȚII
BUGET DE STAT

CENTRU DE PLANIFICARE FAMILIALĂ						
Nr.crt.	Funcția, profesia	Specialitatea	Nivel studii	Cuantum post	Nr. max. posturi	Nr. min. posturi
1	Medic primar	Medicină de familie	S	1	2	2
2	Medic primar	Medicină de familie	S	1		
3	Moașă Pr.		S	1	2	2
4	Asistent medical Pr.	Medicina generala	S	1		
CABINET PLANIFICARE FAMILIALA TĂȘNAD						
5	Medic primar	Medicină de familie	S	1	1	1
6	Asistent medical Pr.	Medicina generala	PL	1	1	1
SERVICIUL JUDEȚEAN DE MEDICINĂ LEGALĂ						
suprafața = 561.81 mp						
Nr.crt.	Funcția, profesia	Specialitatea	Nivel studii	Cuantum post	Nr. max. posturi	Nr. min. posturi
7	Medic șef serviciu	Medicină legală	S	1	5	5
8	Medic primar	Medicină legală	S	1		
9	Medic primar	Medicină legală	S	1		
10	Medic primar	Medicină legală	S	1		
11	Medic specialist	Medicină legală	S	1		
12	Chimist principal		S	1	4	4
13	Chimist principal		S	1		
14	Biolog specialist		S	1		
15	Asistent medical Pr.	Medicina generala	S	1	8	8
16	Asistent medical Pr.	Anat. Patologică	PL	1		
17	Asistent medical Pr.	Medicină generala	PL	1		
18	Asistent medical Pr.	Laborator	PL	1		
19	Asistent medical Pr.	Laborator	PL	1		
20	Asistent medical Pr.	Medicina generala	PL	1		
21	Asistent medical Pr.	Medicina generala	PL	1		

22	Asistent medical Pr.	Medicina generala	S	1		
23	Îngrijitoare curățenie			1	3	3
24	Autopsier		M	1	4	4
25	Autopsier		M	1		
26	Autopsier		M	1		

CENTRU DE SĂNĂTATE MINTALĂ (CSM)

suprafața = 277.26 mp

Nr.crt.	Funcția, profesia	Specialitatea	Nivel studii	Cuantum post	Nr. max. posturi	Nr. min. posturi
27	Medic primar	Psihiatrie	S	1	4	4
28	Medic primar	Psih.pediatrica	S	1		
29	Medic primar	Psih.pediatrica	S	1		
30	Medic primar	Psihiatrie	S	1		
31	Psiholog principal	Psihologie clinica	S	1	4	4
32	Psiholog practicant autonom	Psihologie clinica	S	1		
33	Psiholog principal	Psihologie clinica	S	1		
34	Psiholog principal	Psihologie clinica	S	1		
35	Asistent social Pr.		S	1	2	2
36	Asistent medical Pr.	Medicină generală	PL	1	18	18
37	Asistent medical Pr.	Medicina generala	PL	1		
38	Asistent medical	Medicina generala	PL	1		
39	Asistent medical Pr.	Medicina generala	PL	1		
40	Asistent medical Pr.	Medicina generala	S	1		
41	Asistent medical Pr.	Medicina generala	PL	1		
42	Asistent medical Pr.	Medicina generala	PL	1		
43	Asistent medical Pr.	Medicina generala	S	1		
44	Asistent medical	Medicina generala	S	1		
45	Instructor de ergoterapie		M	1	2	2
46	Registrator medical Pr.		M	1	1	1
47	Îngrijitoare curățenie			1	2	2

CABINET MEDICINĂ SPORTIVĂ

Nr.crt.	Funcția, profesia	Specialitatea	Nivel studii	Cuantum post	Nr. max. posturi	Nr. min. posturi
48	Medic primar	Medicină sportivă	S	1	2	2
49	Medic rezident an V	Medicină sportivă	S	1		
50	Asistent medical Pr.	Medicina generala	S	1	1	1

UNITATE PRIMIRE URGENȚE (U.P.U.) - S.M.U.R.D

suprafața = 1197.16 mp

Nr.crt.	Funcția, profesia	Specialitatea	Nivel studii	Cuantum post	Nr. max. posturi	Nr. min. posturi
51	Medic șef grad II	Medicină de urgență	S	1	32	32
52	Medic primar	Medicină de familie	S	1		
53	Medic primar	Medicină de familie	S	1		
54	Medic primar	Medicina de familie	S	1		
55	Medic primar	Medicină de familie	S	1		
56	Medic primar	Medicină de familie	S	1		
57	Medic primar	Medicină de urgență	S	1		
58	Medic primar	Medicină de familie	S	1		
59	Medic specialist	Medicină de urgență	S	1		
60	Medic specialist	Medicină de urgență	S	1		
61	Medic primar	Medicină de urgență	S	1		
62	Medic primar	Medicină de urgență	S	1		
63	Medic specialist	Medicină de urgență	S	1		
64	Medic specialist	Pediatrie	S	1		
65	Medic specialist	ATI	S	1		
66	Medic rezident an V	Medicină de urgență	S	1		
67	Medic rezident an V	Pediatrie	S	1		
68	Medic rezident an V	Pediatrie	S	1		
69	Medic - fără promovarea ex.de spec	ATI	S	1		
70	Medic rezident an V	Pediatrie	S	1		
71	Medic rezident an V	Medicină de urgență	S	1		
72	Medic rezident an V	Medicină de urgență	S	1		
73	Medic specialist	ATI	S	1		
74	Medic specialist	Medicină de urgență	S	1		
75	Medic specialist	Medicină de urgență	S	1		
76	Medic rezident an V	Pediatrie	S	1		
77	Medic rezident an III	Medicină de urgență	S	1		
78	Medic rezident an V	Medicină de urgență	S	1		
79	Medic primar	Medicină de familie	S	1		
80	Medic specialist	Medicină de familie	S	1		
81	Medic	Medicină generală	S	1		
82	Medic	Medicină generală	S	1		
83	Asistent social Pr.		S	1	5	5
84	Asistent social Pr.		S	1		
85	Asistent social Pr.		S	1		
86	Asistent social Pr.		S	1		
87	Asistent social Pr.		S	1		
88	Asistent medical Pr. -Asistent șef	Medicina generala	PL	1	86	86
89	Asistent medical Pr.	Medicina generala	S	1		
90	Asistent medical Pr.	Medicina generala	S	1		

91	Asistent medical Pr.	Medicină generală	S	1
92	Asistent medical Pr.	Medicină generală	S	1
93	Asistent medical Pr.	Medicină generală	S	1
94	Asistent medical Pr.	Medicină generală	S	1
95	Asistent medical Pr.	Medicină generală	PL	1
96	Asistent medical Pr.	Medicină generală	S	1
97	Asistent medical Pr.	Medicina generala	S	1
98	Asistent medical Pr.	Medicină generală	S	1
99	Asistent medical Pr.	Medicină generală	S	1
100	Asistent medical Pr.	Medicină generală	S	1
101	Asistent medical Pr.	Medicina generala	S	1
102	Asistent medical Pr.	Medicina generala	S	1
103	Asistent medical Pr.	Medicina generala	S	1
104	Asistent medical Pr.	Medicina generala	S	1
105	Asistent medical Pr.	Medicina generala	S	1
106	Asistent medical Pr.	Medicină generală	S	1
107	Asistent medical Pr.	Medicină generală	PL	1
108	Asistent medical Pr.	Pediatrie	PL	1
109	Asistent medical Pr.	Medicină generală	PL	1
110	Asistent medical Pr.	Medicină generală	PL	1
111	Asistent medical Pr.	Medicină generală	PL	1
112	Asistent medical Pr.	Pediatrie	PL	1
113	Asistent medical Pr.	Medicină generală	PL	1
114	Asistent medical debutant	Medicină generală	PL	1
115	Asistent medical Pr.	Medicină generală	PL	1
116	Asistent medical Pr.	Medicină generală	PL	1
117	Asistent medical Pr.	Medicina generala	PL	1
118	Asistent medical Pr.	Medicină generală	S	1
119	Asistent medical Pr.	Medicină generală	PL	1
120	Asistent medical Pr.	Medicină generală	PL	1
121	Asistent medical Pr.	Medicină generală	PL	1
122	Asistent medical Pr.	Medicina generala	PL	1
123	Asistent medical Pr.	Medicina generala	PL	1
124	Asistent medical Pr.	Medicina generala	PL	1
125	Asistent medical Pr.	Medicina generala	PL	1
126	Asistent medical Pr.	Medicina generala	PL	1
127	Asistent medical Pr.	Medicina generala	S	1
128	Asistent medical Pr.	Medicina generala	PL	1
129	Asistent medical Pr.	Medicina generala	S	1
130	Asistent medical Pr.	Medicina generala	PL	1
131	Asistent medical Pr.	Medicina generala	PL	1
132	Asistent medical Pr.	Medicina generala	PL	1

133	Asistent medical Pr.	Medicina generala	S	1		
134	Asistent medical Pr.	Medicina generala	PL	1		
135	Asistent medical Pr.	Medicina generala	PL	1		
136	Asistent medical Pr.	Medicina generala	PL	1		
137	Asistent medical Pr.	Medicina generala	PL	1		
138	Asistent medical Pr.	Medicina generala	PL	1		
139	Asistent medical Pr.	Medicina generala	PL	1		
140	Asistent medical Pr.	Medicina generala	PL	1		
141	Asistent medical Pr.	Medicina generala	PL	1		
142	Asistent medical Pr.	Medicina generala	PL	1		
143	Asistent medical Pr.	Medicina generala	S	1		
144	Asistent medical Pr.	Medicina generala	S	1		
145	Asistent medical Pr.	Medicina generala	S	1		
146	Asistent medical Pr.	Medicina generala	S	1		
147	Asistent medical Pr.	Medicina generala	PL	1		
148	Asistent medical	Medicina generala	PL	1		
149	Asistent medical	Medicina generala	PL	1		
150	Asistent medical	Medicina generala	PL	1		
151	Asistent medical	Medicina generala	PL	1		
152	Asistent medical	Medicina generala	PL	1		
153	Asistent medical	Medicina generala	PL	1		
154	Asistent medical	Medicina generala	PL	1		
155	Asistent medical	Medicina generala	PL	1		
156	Asistent medical	Medicina generala	PL	1		
157	Asistent medical	Medicina generala	S	1		
158	Asistent medical	Medicina generala	PL	1		
159	Asistent medical	Medicina generala	PL	1		
160	Asistent medical	Medicina generala	PL	1		
161	Asistent medical	Medicina generala	PL	1		
162	Asistent medical	Medicina generala	PL	1		
163	Asistent medical	Medicina generala	PL	1		
164	Asistent medical	Medicina generala	PL	1		
165	Asistent medical	Medicina generala	PL	1		
166	Asistent medical	Medicina generala	PL	1		
167	Asistent medical	Medicina generala	PL	1		
168	Asistent medical	Medicina generala	PL	1		
169	Asistent medical	Medicina generala	PL	1		
170	Asistent medical	Medicina generala	PL	1		
171	Asistent medical	Medicina generala	PL/S	1		
172	Asistent medical debutant	Medicina generala	PL	1		
173	Asistent medical debutant	Medicina generala	PL	1		
174	Registrator medical Pr.		M	1	14	14

175	Registrator medical	M	1		
176	Registrator medical Pr.	M	1		
177	Registrator medical Pr.	M	1		
178	Registrator medical Pr.	M	1		
179	Registrator medical	M	1		
180	Registrator medical	M	1		
181	Registrator medical	M	1		
182	Registrator medical	M	1		
183	Registrator medical	M	1		
184	Registrator medical	M	1		
185	Infirmieră	G	1	55	55
186	Infirmieră	G	1		
187	Infirmieră	G	1		
188	Infirmieră	G	1		
189	Infirmieră	G	1		
190	Infirmieră	G	1		
191	Infirmieră	G	1		
192	Infirmieră	G	1		
193	Infirmieră	G	1		
194	Infirmieră	G	1		
195	Infirmieră	G	1		
196	Infirmieră	G	1		
197	Infirmieră	G	1		
198	Infirmieră	G	1		
199	Infirmieră	G	1		
200	Infirmieră	G	1		
201	Infirmieră	G	1		
202	Infirmieră	G	1		
203	Infirmieră	G	1		
204	Infirmieră	G	1		
205	Infirmieră	G	1		
206	Infirmieră	G	1		
207	Infirmieră	G/M	1		
208	Infirmieră	G	1		
209	Infirmieră	G	1		
210	Infirmieră	G	1		
211	Infirmieră	G	1		
212	Infirmieră	G	1		
213	Infirmieră	G	1		
214	Infirmieră	G	1		
215	Infirmieră	G	1		
216	Infirmieră	G	1		

217	Infirmieră	G	1		
218	Brancardier		1	55	55
219	Brancardier		1		
220	Brancardier		1		
221	Brancardier		1		
222	Brancardier		1		
223	Brancardier		1		
224	Brancardier		1		
225	Brancardier		1		
226	Brancardier		1		
227	Brancardier		1		
228	Brancardier		1		
229	Brancardier		1		
230	Brancardier		1		
231	Brancardier		1		
232	Brancardier		1		
233	Brancardier		1		
234	Brancardier		1		
235	Brancardier		1		
236	Brancardier		1		
237	Brancardier		1		
238	Brancardier		1		
239	Brancardier		1		
240	Brancardier		1		
241	Brancardier		1		
242	Brancardier		1		
243	Brancardier		1		
244	Brancardier		1		
245	Brancardier		1		
246	Îngrijitoare curățenie		1	28	28
247	Îngrijitoare curățenie		1		
248	Îngrijitoare curățenie		1		
249	Îngrijitoare curățenie		1		
250	Îngrijitoare curățenie		1		
251	Îngrijitoare curățenie		1		
252	Îngrijitoare curățenie		1		
253	Îngrijitoare curățenie		1		
254	Îngrijitoare curățenie		1		
255	Îngrijitoare curățenie		1		
256	Îngrijitoare curățenie		1		
257	Îngrijitoare curățenie		1		
258	Îngrijitoare curățenie		1		

259	Îngrijitoare curățenie		1		
260	Economist specialist IA (administrator)	S	1	1	1
261	Referent de specialitate I	S	1	1	1
262	Secretar	M	1	1	1
Total Buget			262		

PREȘEDINTE,
Pataki Csaba

SECRETAR GENERAL AL JUDEȚULUI,
Crasnai Mihaela Elena Ana

STAT DE FUNCȚII
ASIGURĂRI SOCIALE DE SĂNĂTATE
Medici cu competențe limitate

Nr. Crt.	Funcția, profesia	Specialitatea	Nivel studii	Quantum post
1	Medic cu comp.limitate	Medicină	S	1
2	Medic cu comp.limitate	Medicină	S	1

PREȘEDINTE,
Pataki Csaba

SECRETAR GENERAL AL JUDEȚULUI,
Crasnai Mihaela Elena Ana