



**ROMÂNIA**  
**JUDEȚUL SATU MARE**  
**CONSILIUL JUDEȚEAN SATU MARE**



**HOTĂRÂREA NR. 140/2024**  
**privind modificarea Organigramei și a Statului de funcții ale Direcției Generale**  
**de Asistență Socială și Protecția Copilului a Județului Satu Mare**

Consiliul Județean Satu Mare, întrunit în ședință ordinară,

având în vedere Referatul de aprobare nr.18243/23.08.2024 al președintelui Consiliului Județean Satu Mare, anexat Proiectului de hotărâre nr.137/23.08.2024, Raportul de specialitate al Serviciului managementul resurselor umane nr.18244/23.08.2024, Avizul Comisiei pentru activități economico-financiare nr.140/30.08.2024, Avizul Comisiei de muncă și protecție socială, sănătate și familie, protecția copilului nr.132/30.08.2024, Avizul Comisiei juridice, de disciplină, administrație publică, relații cu cetățenii, probleme ale minorităților nr.140/30.08.2024,

ținând cont de Nota de fundamentare privind modificarea Organigramei și a Statului de funcții ale Direcției Generale de Asistență Socială și Protecția Copilului a Județului Satu Mare nr. 79844/21.08.2024, înaintată de către Direcția Generală de Asistență Socială și Protecția Copilului a Județului Satu Mare înregistrată în cadrul instituției noastre cu nr. 17996/21.08.2024,

ținând cont de:

-prevederile art. 476 alin. (1), alin. (2) lit. a), art. 477 alin. (1), art. 478 alin. (1), alin. (2) din Ordonanța de Urgență a Guvernului nr. 57/2019 privind Codul administrativ, cu modificările și completările ulterioare;

- Hotărârea Guvernului nr. 1336/2022 pentru aprobarea Regulamentului - cadru privind organizarea și dezvoltarea carierei personalului contractual din sectorul bugetar plătit din fonduri publice, cu modificările și completările ulterioare;

- Anexa nr. II - Familia ocupațională de funcții bugetare "Sănătate și Asistență socială și Anexa nr. VIII - Familia ocupațională de funcții bugetare "Administrație" la Legea cadru nr.153/2017 privind salarizarea personalului plătit din fonduri publice, cu modificările și completările ulterioare,

- Legea nr.53/2003 privind Codul Muncii, republicat, cu modificările și completările ulterioare;

în temeiul prevederilor art. 173 alin. (2) lit. c), art. 182 alin. (1), coroborate cu cele ale art. 196 alin. (1) lit. a) din Ordonanța de urgență a Guvernului nr. 57/2019 privind Codul administrativ, cu modificările și completările ulterioare;

**HOTĂRĂȘTE:**

**Art.1.** Se aprobă modificarea Organigramei Direcției Generale de Asistență Socială și Protecția Copilului a județului Satu Mare, conform Anexei nr.1 care face parte integrantă din prezenta hotărâre.

**Art.2.** Se aprobă modificarea Statului de funcții al Direcției Generale de Asistență Socială și Protecția Copilului a județului Satu Mare, conform Anexelor nr. 2, 3 a-v, 4 a-h, 4 j-k, 5, 7, 8, 9 care fac parte integrantă din prezenta hotărâre.

**Art.3.** La data intrării în vigoare a prezentei, Hotărârea Consiliului Județean Satu Mare nr. 94/30.05.2024 privind modificarea Organigramei și a Statului de funcții ale Direcției Generale de Asistență Socială și Protecția Copilului a Județului Satu Mare, se abrogă.

**Art.4.** Cu ducerea la îndeplinire a prezentei se încredințează Serviciul managementul resurse umane, salarizare din cadrul aparatului de specialitate al Consiliului Județean Satu Mare și Direcția Generală de Asistență Socială și Protecția Copilului a Județului Satu Mare.

**Art.5.** Prezenta se comunică Direcției Generale de Asistență Socială și Protecția Copilului a Județului Satu Mare și Serviciului managementul resurselor umane din cadrul aparatului de specialitate al Consiliului Județean Satu Mare.

Satu Mare, la 30.08.2024

**PREȘEDINTE,**  
Pataki Csaba

**CONTRASEMNEAZĂ:**  
**SECRETAR GENERAL AL JUDEȚULUI,**  
Crasnai Mihaela Elena Ana

*Prezenta hotărâre a fost adoptată cu respectarea prevederilor legale privind majoritatea de voturi.*

<i>Nr. total al aleșilor locali în funcție</i>	<i>33</i>	<i>Voturi pentru</i>	<i>30</i>
<i>Nr. total al aleșilor locali prezenți</i>	<i>30</i>	<i>Voturi împotriva</i>	<i>0</i>
<i>Nr. total al aleșilor locali absenți</i>	<i>3</i>	<i>Abțineri</i>	<i>0</i>
<i>Nr. total al aleșilor locali care nu participă la dezbateri și la vot</i>			<i>0</i>

**CONSILIUL JUDEȚEAN SATU MARE**

COMISIA PENTRU PROTECȚIA COPILULUI

COMISIA DE EVALUARE A PERSOANELOR ADULTE CU HANDICAP

**Diracția Generală de Asistență Socială și Protecția Copilului**  
**Director General 1**

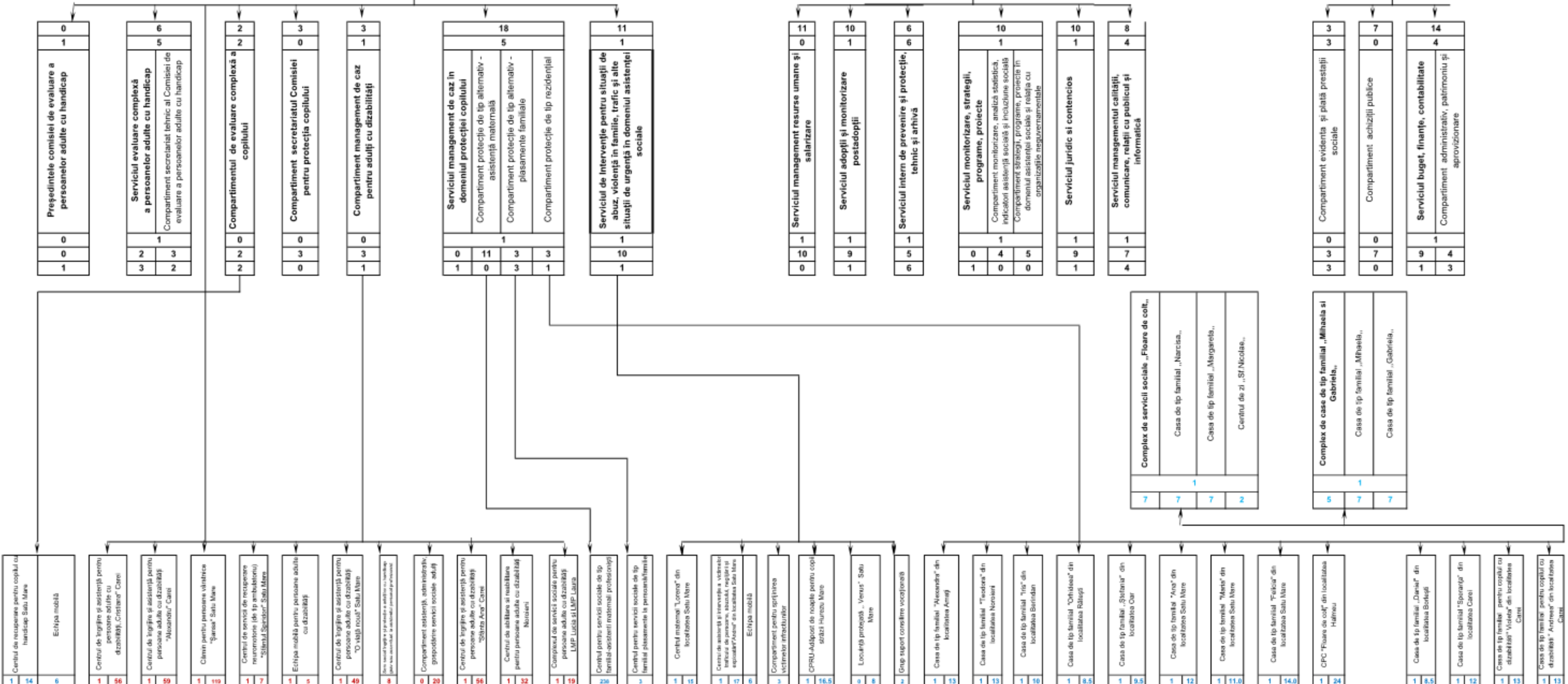
**Colegiul Director**

**Director General Adjunct - asistență socială 1**

**Director General Adjunct Economic 1**

<b>TOTAL DGASPC</b>	<b>1150.0</b>
din care:	
<b>Total aparat propriu</b>	<b>160</b>
<b>Total Protecția Copilului</b>	<b>551.0</b>
<b>Total Asist.Soc.Adulți</b>	<b>439.0</b>

Total personal aparat propriu din care:	160
Funcții publice de conducere	13
Funcții publice de execuție	112
Personal contractual	35



Președinte,  
Pataki Csaba

Secretar general al județului,  
Crasnai Mihaela Elena-Ana



16		Şef serviciu		I	II	S			
17			Consilier	I	Superior	S			
18			Consilier	I	Superior	S			
19			Consilier	I	Superior	S			
20			Consilier	I	Asistent	S			
21			Consilier	I	Superior	S			
22			Referent	III	Superior	M			
23			Consilier	I	Superior	S			
24			Consilier	I	Superior	S			
25			Consilier	I	Superior	S			
26							Muncitor calificat cond.auto	I	M/G
	<b>V. SERVICIUL INTERN DE PREVENIRE ŞI PROTECŢIE, TEHNIC ŞI ARHIVĂ</b>								
27		Şef serviciu		I	II	S			
28			Consilier	I	Superior	S			
29			Consilier	I	Superior	S			
30			Consilier	I	Superior	S			
31			Consilier	I	Superior	S			
32			Consilier	I	Superior	S			
33							Referent de specialitate	I	S
34							Referent de specialitate	II	S
35							Referent de specialitate	I	S
36							Referent de specialitate	I	S
37							Muncitor calificat electromecanic	I	M/G
38							<b>Referent de specialitate</b>	<b>I</b>	<b>S</b>
	<b>VI. SERVICIUL MONITORIZARE, STRATEGII, PROGRAME, PROIECTE</b>								
39		Şef Serviciu		I	II	S			
40							Muncitor calificat cond.auto	I	M/G
	<i>Compartiment Monitorizare, analiza statistică, indicatori asistență socială și incluziune socială</i>								
41			Consilier	I	Superior	S			
42			Consilier	I	Principal	S			
43			Consilier	I	Superior	S			
44			Referent de specialitate	II	Superior	SSD			
	<i>Compartiment strategii, programe, proiecte în domeniul asistenței sociale și relația cu organizațiile neguvernamentale</i>								
45			Consilier	I	Asistent	S			
46			Consilier	I	Principal	S			

47			Consilier	I	Superior	S			
48			Consilier	I	Superior	S			
49			Consilier	I	Superior	S			
	<b>VII. SERVICIUL JURIDIC ȘI CONTENCIOS</b>								
50		Șef serviciu		I	II	S			
51			Consilier juridic	I	Superior	S			
52			Consilier juridic	I	Superior	S			
53			Consilier	I	Superior	S			
54			Consilier juridic	I	Superior	S			
55			Consilier juridic	I	Principal	S			
56			<b>Consilier juridic</b>	<b>I</b>	<b>Superior</b>	<b>S</b>			
57			Consilier juridic	I	Superior	S			
58			Consilier juridic	I	Superior	S			
59			Consilier juridic	I	Principal	S			
60							Șofer	II	M/G
	<b>VIII. SERVICIUL MANAGEMENTUL CALITĂȚII, COMUNICARE, RELAȚII CU PUBLICUL ȘI INFORMATICĂ</b>								
61		Șef serviciu		I	II	S			
62			Consilier	I	Principal	S			
63			Consilier	I	Superior	S			
64			Consilier	I	Superior	S			
65			Consilier	I	Superior	S			
66			Consilier	I	Principal	S			
67			Referent	III	Superior	M			
68			Consilier	I	Superior	S			
69							Referent de specialitate	I	S
70							Referent de specialitate	II	S
71							Referent de specialitate	II	S
72							Referent	IA	M
	<b>IX. SERVICIUL MANAGEMENT DE CAZ ÎN DOMENIUL PROTECȚIEI COPILULUI</b>								
73		Șef Serviciu		I	II	S			
74							Muncitor calificat cond.auto	I	M/G
	<b>Compartiment Protecție de tip alternativ - Asistență Maternală</b>								
75			<b>Consilier</b>	<b>I</b>	<b>Superior</b>	<b>S</b>			
76			Consilier	I	Superior	S			
77			Consilier	I	Superior	S			
78			Consilier	I	Superior	S			
79			Consilier	I	Superior	S			
80			Consilier	I	Superior	S			
81			Consilier	I	Superior	S			

82		Consilier	I	Superior	S				
83		Consilier	I	Superior	S				
84		Consilier	I	Superior	S				
85		Consilier	I	Superior	S				
	<b>Compartiment Protecție de tip alternativ - Plasamente familiale</b>								
86		Consilier	I	Superior	S				
87		Referent	III	Superior	M				
88						Referent de specialitate	I A	S	
89						<b>Referent de specialitate</b>	<b>I A</b>	<b>S</b>	
90		Consilier	I	Superior	S				
91						Muncitor calificat cond.auto	I	M/G	
	<b>Compartiment Protecție de tip Rezidential</b>								
92		Consilier	I	Superior	S				
93		Consilier	I	Superior	S				
94		Consilier	I	Superior	S				
95						Muncitor calificat cond.auto	I	M/G	
	<b>X. SERVICIUL DE INTERVENȚIE PENTRU SITUAȚII DE ABUZ, VIOLENȚĂ ÎN FAMILIE, TRAFIC ȘI ALTE SITUAȚII DE URGENȚĂ ÎN DOMENIUL ASISTENȚEI SOCIALE</b>								
96	Șef Serviciu		I	II	S				
97		Consilier	I	Superior	S				
98		Consilier	I	Superior	S				
99		Consilier	I	Superior	S				
100		Consilier	I	Superior	S				
101		Consilier	I	Superior	S				
102		Consilier	I	Superior	S				
103						Muncitor calificat cond.auto	I	M/G	
104		Consilier	I	Principal	S				
105		Consilier	I	Principal	S				
106		Consilier	I	Superior	S				
107		Consilier	I	Asistent	S				
	<b>XI. COMPARTIMENTUL DE EVALUARE COMPLEXĂ A COPILULUI</b>								
108		Consilier	I	Superior	S				
109		Consilier	I	Superior	S				
110						Medic specialist pediatru		S	
111						Asistent social specialist		S	
	<b>XII. COMPARTIMENT SECRETARIATUL COMISIEI PENTRU PROTECȚIA COPILULUI</b>								
112		Consilier	I	Superior	S				
113		Consilier	I	Superior	S				

114		Consilier	I	Superior	S				
	<b>XIII. COMPARTIMENT MANAGEMENT DE CAZ PENTRU ADULȚI CU DIZABILITĂȚI</b>								
115		Consilier	I	Superior	S				
116		Consilier	I	Superior	S				
117		Consilier	I	Superior	S				
118							Muncitor calificat cond.auto	I	M/G
	<b>XIV. SERVICIUL EVALUARE COMPLEXĂ A PERSOANELOR ADULTE CU HANDICAP</b>								
119	Șef Serviciu		I	II	S				
120		Consilier	I	Superior	S				
121		Consilier	I	Superior	S				
122							Medic		S
123							Psiholog practicant		S
124							Asistent social specialist		S
	<i>Compartiment secretariat tehnic al Comisiei de Evaluare a Persoanelor Adulte cu Handicap</i>								
125		Referent	III	Superior	M				
126		Consilier	I	Superior	S				
127							Referent de specialitate	I	S
128							Referent de specialitate	I	S
129		Consilier juridic	I	Principal	S				
	<b>XV. COMPARTIMENT EVIDENȚĂ ȘI PLATĂ PRESTAȚII SOCIALE</b>								
130		Consilier	I	Superior	S				
131		Referent	III	Superior	M				
132		Consilier juridic	I	Superior	S				
133							Inspector de specialitate	II	S
134							Referent de specialitate	I	S
135							Referent	I	M
	<b>XVI. COMPARTIMENT ACHIZIȚII PUBLICE</b>								
136		Consilier juridic	I	superior	S				
137		Consilier achiziții publice	I	Superior	S				
138		Consilier achiziții publice	I	Superior	S				
139		Consilier juridic	I	Principal	S				
140		Consilier juridic	I	Superior	S				
141		Consilier achiziții publice	I	Superior	S				
142		Consilier achiziții publice	I	Principal	S				
	<b>XVII. SERVICIUL BUGET, FINANȚE, CONTABILITATE</b>								
143	Șef Serviciu		I	II	S				
144		Consilier	I	Superior	S				



145		Consilier	I	Superior	S				
146		Consilier	I	Superior	S				
147		Consilier	I	Superior	S				
148		Consilier	I	Asistent	S				
149		Referent	III	Superior	M				
150		Consilier	I	Superior	S				
151		Consilier	I	Superior	S				
152		Consilier	I	Superior	S				
153							Referent/Contabil	IA	M
	<b>Compartiment administrativ, patrimoniu și aprovizionare</b>								
154		Consilier	I	Superior	S				
155		Consilier	I	Superior	S				
156		Referent	III	Superior	M				
157		Consilier	I	Superior	S				
158							Ingrijitor		M/G
159							Ingrijitor		M/G
160							Muncitor calificat cond.auto	I	M/G

Funcție	Număr posturi	Total
Nr. total de funcții publice de conducere		13
Nr. total de funcții publice de execuție		112
Nr. total de funcții contractuale de conducere**		0
Nr. total de funcții contractuale de execuție		35
Nr. total de posturi din cadrul instituției /autorității publice		160

**Președinte,**  
Pataki Csaba

**Secretar general al județului,**  
Crasnai Mihaela Elena-Ana

**CENTRUL DE RECUPERARE PENTRU COPILUL CU HANDICAP**

**STAT DE FUNCȚII**

<b>Nr. crt.</b>	<b>Funcția</b>	<b>Nivelul studiilor</b>	<b>Gradul</b>	<b>Nr. posturi</b>
1	Șef centru	S	II	1
2	Psihopedagog principal	S		1
3	Psiholog specialist	S		1
4	Psiholog specialist	S		1
5	Psiholog specialist	S		1
6	Kinetoterapeut principal	S		1
7	Asistent medical maseur	PL		1
8	Asistent medical principal	PL		1
9	Educator principal	S		1
10	Îngrijitoare	G		1
11	Asistent social principal	S		1
12	Asistent social principal	S		1
13	Kinetoterapeut principal	S		1
14	Psiholog practicant	S		1
15	Educator principal	S		1
<b>TOTAL POSTURI</b>				<b>15</b>
<b>ECHIPA MOBILĂ</b>				
1	Psiholog practicant	S		1
2	<b>Asistent social principal</b>	<b>S</b>		<b>1</b>
3	Psihopedagog principal	S		1
4	Kinetoterapeut	S		1
5	Logoped	S		1
6	Muncitor calif. Cond auto I	M/G		1
<b>TOTAL POSTURI</b>				<b>6</b>

**Președinte,**  
Pataki Csaba

**Secretar general al județului,**  
Crasnai Mihaela Elena-Ana

Județul Satu Mare  
Consiliul Județean  
Anexa nr. 3 b

Anexa la  
HCJSM  
nr. 140/2024 a  
Consiliului Județean Satu Mare

## CENTRU MATERNAL "LORENA" SATU MARE

### STAT DE FUNCȚII

Nr. crt.	Funcția	Nivelul studiilor	Gradul	Nr. posturi
1	Șef centru	S	II	1
2	Economist specialist IA	S		1
3	Asistent social principal	S		1
4	Educator principal	M		1
5	Educator principal	M		1
6	Supraveghetor de noapte	G		1
7	Supraveghetor de noapte	G		1
8	Psiholog practicant	S		1
9	Educator principal	M		1
10	Asistent medical principal	PL		1
11	Administrator I	M		1
12	Șofer I	M/G		1
13	Muncitor calificat I-bucătar	M/G		1
<b>14</b>	<b>Educator principal</b>	<b>M</b>		<b>1</b>
15	Educator principal	S		1
<b>16</b>	<b>Educator principal</b>	<b>M</b>		<b>1</b>
<b>TOTAL POSTURI</b>				<b>16</b>

**Președinte,**  
Pataki Csaba

**Secretar general al județului,**  
Crasnai Mihaela Elena-Ana

**CENTRUL DE ASISTENȚĂ ȘI INTERVENȚIE A VICTIMELOR  
TRAFICULUI DE PERSOANE, ABUZULUI, NEGLIJĂRII ȘI  
EXPLOATĂRII "ANDREI" SATU MARE**

**STAT DE FUNCȚII**

<b>Nr. crt.</b>	<b>Funcția</b>	<b>Nivelul studiilor</b>	<b>Gradul</b>	<b>Nr. posturi</b>
1	Șef centru	S	II	1
2	Educator principal	S		1
3	Educator principal	S		1
4	Educator	M		1
5	Educator principal	M		1
6	Educator principal	S		1
7	Educator principal	S		1
8	Supraveghetor de noapte	G		1
9	Educator principal	S		1
10	Supraveghetor de noapte	G		1
11	Supraveghetor de noapte	G		1
12	Administrator I	M		1
13	Asistent social principal	S		1
14	Contabil II	M		1
15	Asistent medical	S		1
16	Psiholog practicant	S		1
17	Asistent social specialist	S		1
18	Asistent social practicant	S		1
<b>TOTAL POSTURI</b>				<b>18</b>
<b>ECHIPA MOBILĂ NUMĂR UNIC 119</b>				
<b>1</b>	<b>Asistent social practicant</b>	<b>S</b>		<b>1</b>
2	Psiholog practicant	S		1
<b>3</b>	<b>Asistent social specialist</b>	<b>S</b>		<b>1</b>
4	Psiholog practicant	S		1
5	Șofer I	M/G		1
6	Șofer I	M/G		1
<b>TOTAL POSTURI</b>				<b>6</b>

**Președinte,**  
Pataki Csaba

**Secretar general al județului,**  
Crasnai Mihaela Elena-Ana

Județul Satu Mare  
Consiliul Județean  
Anexa nr. 3 d

Anexa la  
HCJSM  
nr. 140/2024 a  
Consiliului Județean Satu Mare

**COMPARTIMENT PENTRU SPRIJINIREA  
VICTIMELOR INFRAȚIUNILOR**

**STAT DE FUNCȚII**

<b>Nr. crt.</b>	<b>Funcția</b>	<b>Nivelul studiilor</b>	<b>Gradul</b>	<b>Nr. posturi</b>
1	Asistent social practicant	S		1
2	Consilier juridic I	S		1
3	Psiholog practicant	S		1
<b>TOTAL POSTURI</b>				<b>3</b>

**Președinte,**  
Pataki Csaba

**Secretar general al județului,**  
Crasnai Mihaela Elena-Ana

Județul Satu Mare  
Consiliul Județean  
Anexa nr. 3 e

Anexa la  
HCJSM  
nr. 140/2024 a  
Consiliului Județean Satu Mare

**CENTRU DE PRIMIRE ÎN REGIM DE URGENȚĂ -  
ADĂPOST DE NOAPTE PENTRU COPIII STRĂZII  
HUREZU MARE**

<b>Nr. Crt.</b>	<b>Funcția</b>	<b>Nivelul studiilor</b>	<b>Gradul</b>	<b>Nr. posturi</b>
1	Șef Centru	S	II	1
2	Magazioner	M		1
3	Educator principal	S		1
4	Educator principal	M		1
5	Asistent social practicant	S		1
6	Educator principal	M		1
7	Educator principal	M		1
8	Educator principal	M		1
9	Educator principal	M		1
10	Educator principal	M		1
11	Ingrijitor	G		1
12	Supraveghetor de noapte	G		1
13	Muncitor calificat II	M/G		1
14	Muncitor calificat- Bucatar III	M/G		1
15	Educator principal	M		1
16	Contabil IA	M		0.5
17	Educator principal	M		1
18	Asistent medical	PL		1
<b>TOTAL POSTURI</b>				<b>17.5</b>

**Președinte,**  
Pataki Csaba

**Secretar general al județului,**  
Crasnai Mihaela Elena-Ana

Județul Satu Mare  
Consiliul Județean  
Anexa nr. 3 f

Anexa la  
HCJSM  
nr. 140/2024 a  
Consiliului Județean Satu Mare

## LOCUINȚA PROTEJATĂ "VENUS" SATU MARE

### STAT DE FUNCȚII

<b>Nr. crt.</b>	<b>Funcția</b>	<b>Nivelul studiilor</b>	<b>Gradul</b>	<b>Nr. posturi</b>
1	Asistent social specialist	S		1
2	Asistent medical	PL		1
3	Psiholog practicant	S		1
4	Îngrijitoare	G		1
5	Îngrijitoare	G		1
6	Îngrijitoare	G		1
7	Îngrijitoare	G		1
8	Îngrijitoare	G		1
<b>TOTAL POSTURI</b>				<b>8</b>

**Președinte,**  
Pataki Csaba

**Secretar general al județului,**  
Crasnai Mihaela Elena-Ana

Județul Satu Mare  
Consiliul Județean  
Anexa nr. 3 g

Anexa la  
HCJSM  
nr. 140/2024 a  
Consiliului Județean Satu Mare

**COMPARTIMENT - GRUP SUPORT ȘI  
CONSILIERE Vocațională**

**STAT DE FUNCȚII**

<b>Nr. crt.</b>	<b>Funcția</b>	<b>Nivelul studiilor</b>	<b>Gradul</b>	<b>Nr. posturi</b>
1	Asistent social practicant	S		1
2	Psiholog practicant	S		1
<b>TOTAL POSTURI</b>				<b>2</b>

**Președinte,**  
Pataki Csaba

**Secretar general al județului,**  
Crasnai Mihaela Elena-Ana



Județul Satu Mare  
Consiliul Județean  
Anexa nr. 3 h

Anexa la  
HCJSM  
nr. 140/2024 a  
Consiliului Județean Satu Mare

**CASĂ DE TIP FAMILIAL "ALEXANDRA" AMAȚI**

**STAT DE FUNCȚII**

<b>Nr. crt.</b>	<b>Funcția</b>	<b>Nivelul studiilor</b>	<b>Gradul</b>	<b>Nr. posturi</b>
1	Șef CTF	S	II	1
2	Contabil IA	M		1
3	Asistent medical principal	PL		1
4	Educator principal	M		1
5	Educator principal	M		1
6	Educator principal	M		1
7	Educator principal	M		1
8	Educator principal	M		1
9	Îngrijitoare	G		1
10	Îngrijitoare	G		1
11	Educator principal	S		1
12	Psiholog practicant	S		1
13	Instructor de ergoterapie principal	M		1
14	Instructor de ergoterapie principal	M		1
<b>TOTAL POSTURI</b>				<b>14</b>

**Președinte,**  
Pataki Csaba

**Secretar general al județului,**  
Crasnai Mihaela Elena-Ana

Județul Satu Mare  
Consiliul Județean  
Anexa nr. 3 i

Anexa la  
HCJSM  
nr. 140/2024 a  
Consiliului Județean Satu Mare

### CASĂ DE TIP FAMILIAL "TEODORA" NOROIENI

#### STAT DE FUNCȚII

Nr. crt.	Funcția	Nivelul studiilor	Gradul	Nr. posturi
1	Șef CTF	S	II	1
2	Administrator I	M		1
3	Psihopedagog principal	S		1
4	Educator principal	M		1
5	Educator principal	M		1
6	Educator principal	M		1
7	Educator principal	M		1
8	Educator principal	M		1
9	Educator principal	M		1
<b>10</b>	<b>Instructor ergoterapie principal</b>	<b>M</b>		<b>1</b>
<b>11</b>	<b>Educator principal</b>	<b>S</b>		<b>1</b>
12	Asistent medical principal	PL		1
13	Educator principal	S		1
14	Psiholog practicant	S		1
<b>TOTAL POSTURI</b>				<b>14</b>

**Președinte,**  
Pataki Csaba

**Secretar general al județului,**  
Crasnai Mihaela Elena-Ana

Județul Satu Mare  
Consiliul Județean  
Anexa nr. 3 j

Anexa la  
HCJSM  
nr. 140/2024 a  
Consiliului Județean Satu Mare

## CASĂ DE TIP FAMILIAL "IRIS" BERINDAN

### STAT DE FUNCȚII

Nr. crt.	Funcția	Nivelul studiilor	Gradul	Nr. posturi
1	Șef CTF	S	II	1
2	Îngrijitor	G		1
3	Educator principal	M		1
4	Educator principal	M		1
5	Educator principal	M		1
6	Educator principal	S		1
7	Educator principal	M		1
8	Educator principal	M		1
9	Asistent medical	PL		1
10	Psiholog practicant	S		1
11	Educator	S		1
<b>TOTAL POSTURI</b>				<b>11</b>

**Președinte,**  
Pataki Csaba

**Secretar general al județului,**  
Crasnai Mihaela Elena-Ana

Județul Satu Mare  
Consiliul Județean  
Anexa nr. 3 k

Anexa la  
HCJSM  
nr. 140/2024 a  
Consiliului Județean Satu Mare

## CASĂ DE TIP FAMILIAL "ORHIDEEA" RĂTEȘTI

### STAT DE FUNCȚII

<b>Nr. crt.</b>	<b>Funcția</b>	<b>Nivelul studiilor</b>	<b>Gradul</b>	<b>Nr. posturi</b>
1	Șef CTF	S	II	1
2	Contabil IA	M		0.5
3	Educator principal	M		1
4	Educator principal	M		1
5	Educator principal	M		1
6	Educator principal	M		1
7	Educator principal	M		1
8	Educator principal	S		1
9	Psiholog practicant	S		1
10	Educator	M		1
<b>TOTAL POSTURI</b>				<b>9.5</b>

**Președinte,**  
Pataki Csaba

**Secretar general al județului,**  
Crasnai Mihaela Elena-Ana

Județul Satu Mare  
Consiliul Județean  
Anexa nr. 3 l

Anexa la  
HCJSM  
nr. 140/2024 a  
Consiliului Județean Satu Mare

### CASĂ DE TIP FAMILIAL "ȘTEFANIA" OAR

#### STAT DE FUNCȚII

<b>Nr. crt.</b>	<b>Funcția</b>	<b>Nivelul studiilor</b>	<b>Gradul</b>	<b>Nr. posturi</b>
1	Șef CTF	S	II	1
2	Economist I	S		0.5
3	Educator principal	S		1
4	Educator principal	M		1
5	Educator principal	M		1
6	Educator principal	M		1
7	Educator principal	M		1
8	Îngrijitoare	G		1
9	Educator	M		1
10	Educator	M		1
11	Educator	M		1
<b>TOTAL POSTURI</b>				<b>10.5</b>

**Președinte,**  
Pataki Csaba

**Secretar general al județului,**  
Crasnai Mihaela Elena-Ana

Județul Satu Mare  
Consiliul Județean  
Anexa nr. 3 m

Anexa la  
HCJSM  
nr. 140/2024 a  
Consiliului Județean Satu Mare

## CASĂ DE TIP FAMILIAL "ANA" SATU MARE

### STAT DE FUNCȚII

<b>Nr. crt.</b>	<b>Funcția</b>	<b>Nivelul studiilor</b>	<b>Gradul</b>	<b>Nr. posturi</b>
1	Șef CTF	S	II	1
2	Psiholog practicant	S		1
3	Administrator I	M		1
4	Psihopedagog principal	S		1
5	Educator principal	S		1
6	Asistent medical principal	PL		1
7	Educator principal	M		1
8	Educator principal	M		1
9	Educator principal	S		1
10	Educator principal	M		1
11	Educator principal	M		1
12	Educator principal	M		1
13	Educator	M		1
<b>TOTAL POSTURI</b>				<b>13</b>

**Președinte,**  
Pataki Csaba

**Secretar general al județului,**  
Crasnai Mihaela Elena-Ana

Județul Satu Mare  
Consiliul Județean  
Anexa nr. 3 n

Anexa la  
HCJSM  
nr. 140/2024 a  
Consiliului Județean Satu Mare

**CASĂ DE TIP FAMILIAL "MARIA" SATU MARE**

**STAT DE FUNCȚII**

<b>Nr. crt.</b>	<b>Funcția</b>	<b>Nivelul studiilor</b>	<b>Gradul</b>	<b>Nr. posturi</b>
1	Șef CTF	S	II	1
2	Educator principal	S		1
3	Educator principal	M		1
4	Educator principal	SSD		1
5	Educator principal	M		1
<b>6</b>	<b>Educator principal</b>	<b>S</b>		<b>1</b>
7	Educator principal	M		1
8	Educator principal	M		1
9	Educator principal	S		1
10	Îngrijitoare	G		1
11	Îngrijitoare	G		1
12	Educator	S		1
<b>TOTAL POSTURI</b>				<b>12</b>

**Președinte,**  
Pataki Csaba

**Secretar general al județului,**  
Crasnai Mihaela Elena-Ana

Județul Satu Mare  
Consiliul Județean  
Anexa nr. 3 o

Anexa la  
HCJSM  
nr. 140/2024 a  
Consiliului Județean Satu Mare

## CASĂ DE TIP FAMILIAL "FELICIA" SATU MARE

### STAT DE FUNCȚII

<b>Nr. crt.</b>	<b>Funcția</b>	<b>Nivelul studiilor</b>	<b>Gradul</b>	<b>Nr. posturi</b>
1	Șef CTF	S	II	1
2	Educator principal	M		1
3	Asistent medical principal	PL		1
4	Psiholog practicant	S		1
5	Educator principal	S		1
6	Educator principal	M		1
7	Educator principal	M		1
8	Educator principal	M		1
9	Educator principal	M		1
10	Educator	M		1
11	Educator principal	M		1
12	Educator principal	M		1
13	Îngrijitoare	G		1
14	Instructor de ergoterapie	M		1
15	Muncitor calif. Conducător auto I	M/G		1
<b>TOTAL POSTURI</b>				<b>15</b>

**Președinte,**  
Pataki Csaba

**Secretar general al județului,**  
Crasnai Mihaela Elena-Ana



**CENTRU DE PLASAMENT AL COPILULUI "FLOARE DE COLȚ" HALMEU**

**STAT DE FUNCȚII**

<b>Nr. crt.</b>	<b>Funcția</b>	<b>Nivelul studiilor</b>	<b>Gradul</b>	<b>Nr. posturi</b>
1	Șef Centru	S	II	1
2	Asistent medical	PL		1
3	Administrator I	M		1
4	Educator principal	M		1
5	Educator principal	M		1
6	Educator principal	S		1
7	Educator principal	M		1
8	Educator principal	S		1
9	Educator principal	S		1
10	Educator principal	M		1
11	Educator principal	S		1
12	Educator principal	M		1
13	Educator principal	S		1
14	Educator principal	M		1
15	Economist specialist I A	S		1
16	Supraveghetor de noapte	G		1
17	Muncitor calificat - fochist II	M/G		1
18	Muncitor calificat - tâmplar I	M/G		1
19	Supraveghetor de noapte	G		1
20	Îngrijitoare	G		1
21	Educator principal	S		1
22	Educator principal	S		1
23	Educator	S		1
24	Supraveghetor de noapte	G		1
25	Psiholog practicant	S		1
<b>TOTAL POSTURI</b>				<b>25</b>

**Președinte,**  
Pataki Csaba

**Secretar general al județului,**  
Crasnai Mihaela Elena-Ana

**STAT DE FUNCȚII**  
**Complex de case de tip familial „Mihaela și Gabriela,,**

<b>Nr.</b>	<b>Funcția</b>	<b>Nivelul studiilor</b>	<b>Nr.posturi STAT FUNCȚII</b>
<b>ert</b>			<b>Aprobat</b>
1	Sef centru (complex)	S	1
2	Asistent social practicant	S	1
3	Psiholog practicant	S	1
4	Asistent medical pr	PL	1
5	Economist specialist IA	S	1
6	Administrator I	M	1
<b>Casa de tip familial „Mihaela,,</b>			
7	Educator principal	S	1
8	Educator principal	M	1
9	Educator principal	S	1
10	Educator principal	M	1
11	Educator principal	S	1
12	Educator principal	M	1
13	Educator	M	1
<b>Casa de tip familial „Gabriela,,</b>			
14	Educator	S	1
15	Educator	M	1
16	Educator	S	1
17	Educator	M	1
18	Educator	M	1
19	Educator	M	1
20	Educator	S	1
<b>TOTAL POSTURI</b>			<b>20</b>

**Președinte,**  
Pataki Csaba

**Secretar general al județului,**  
Crasnai Mihaela Elena-Ana

Județul Satu Mare  
Consiliul Județean  
Anexa nr. 3 s

Anexa la  
HCJSM  
nr. 140/2024 a  
Consiliului Județean Satu Mare

## CASĂ DE TIP FAMILIAL "DANIEL" BORLEȘTI

### STAT DE FUNCȚII

<b>Nr. crt.</b>	<b>Funcția</b>	<b>Nivelul studiilor</b>	<b>Gradul</b>	<b>Nr. posturi</b>
1	Șef CTF	S	II	1
2	Îngrijitor	G		1
3	Psihopedagog principal	S		1
4	Educator principal	M		1
<b>5</b>	<b>Educator principal</b>	<b>S</b>		<b>1</b>
6	Educator principal	M		1
7	Educator principal	M		1
8	Educator principal	M		1
9	Economist I	S		0.5
<b>10</b>	<b>Educator principal</b>	<b>M</b>		<b>1</b>
<b>TOTAL POSTURI</b>				<b>9.5</b>

**Președinte,**  
Pataki Csaba

**Secretar general al județului,**  
Crasnai Mihaela Elena-Ana

Județul Satu Mare  
Consiliul Județean  
Anexa nr. 3 t

Anexa la  
HCJSM  
nr. 140/2024 a  
Consiliului Județean Satu Mare

**CASĂ DE TIP FAMILIAL "SPERANȚA" CAREI**

**STAT DE FUNCȚII**

<b>Nr. crt.</b>	<b>Funcția</b>	<b>Nivelul studiilor</b>	<b>Gradul</b>	<b>Nr. posturi</b>
1	Șef CTF	S	II	1
2	Contabil I A	M		1
3	Administrator I	M		1
4	Inspector de specialitate I	S		1
5	Educator principal	S		1
6	Educator principal	M		1
7	Educator principal	M		1
8	Educator principal	S		1
9	Educator principal	S		1
10	Educator principal	M		1
11	Educator principal	S		1
12	Instructor de ergoterapie principal	M		1
13	Psiholog practicant	S		1
<b>TOTAL POSTURI</b>				<b>13</b>

**Președinte,**  
Pataki Csaba

**Secretar general al județului,**  
Crasnai Mihaela Elena-Ana

Județul Satu Mare  
Consiliul Județean  
Anexa nr. 3 u

Anexa la  
HCJSM  
nr. 140/2024 a  
Consiliului Județean Satu Mare

**CASĂ DE TIP FAMILIAL PENTRU  
COPILUL CU DIZABILITĂȚI "VIOLETA" CAREI**

**STAT DE FUNCȚII**

<b>Nr. crt.</b>	<b>Funcția</b>	<b>Nivelul studiilor</b>	<b>Gradul</b>	<b>Nr. posturi</b>
1	Șef CTF	S	II	1
2	Educator principal	S		1
3	Asistent medical principal	PL		1
4	Educator principal	S		1
5	Educator principal	M		1
6	Educator principal	M		1
7	Educator	M		1
<b>8</b>	<b>Educator</b>	<b>S</b>		<b>1</b>
<b>9</b>	<b>Educator principal</b>	<b>S</b>		<b>1</b>
10	Educator principal	M		1
11	Educator principal	M		1
12	Educator principal	M		1
13	Educator principal	M		1
14	Îngrijitor	G		1
<b>TOTAL POSTURI</b>				<b>14</b>

**Președinte,**  
Pataki Csaba

**Secretar general al județului,**  
Crasnai Mihaela Elena-Ana

Județul Satu Mare  
Consiliul Județean  
Anexa nr. 3 v

Anexa la  
la Hotărârea  
nr. 140/2024 a  
Consiliului Județean Satu Mare

**CASĂ DE TIP FAMILIAL PENTRU  
COPILUL CU DIZABILITĂȚI "ANDREEA" CAREI**

**STAT DE FUNCȚII**

<b>Nr. crt.</b>	<b>Funcția</b>	<b>Nivelul studiilor</b>	<b>Gradul</b>	<b>Nr. posturi</b>
1	Șef CTF	S	II	1
2	Asistent medical principal	PL		1
3	Asistent medical	PL		1
4	Asistent medical principal	PL		1
5	Asistent medical	PL		1
6	Educator principal	M		1
7	Educator principal	M		1
8	Educator principal	M		1
9	Educator principal	M		1
10	Educator principal	M		1
11	Educator principal	M		1
12	Educator principal	S		1
13	Kinetoterapeut	S		1
14	Asistent medical principal	PL		1
<b>TOTAL POSTURI</b>				<b>14</b>

**Președinte,**  
Pataki Csaba

**Secretar General al Județului,**  
Crasnai Mihaela Elena Ana

**Complex de servicii sociale „Floare de colt,,**

<b>Nr. crt</b>	<b>Funcția</b>	<b>Nivelul studiilor</b>	<b>Nr.posturi STAT FUNCTII Aprobat</b>
1	Sef centru (complex)	S	1
2	Asistent social practicant	S	1
3	Psiholog practicant	S	1
4	Asistent medical	PL	1
5	Economist specialist IA	S	1
6	Administrator I	M	1
7	Muncitor calificat tamplar I		1
8	Muncitor calificat focist II		1

**Casa de tip familial „Narcisa,,**

9	Educator principal	M	1
10	Educator principal	S	1
11	Educator principal	S	1
12	Educator principal	M	1
13	Educator principal	S	1
14	Supraveghetor de noapte	G	1
15	Educator principal	M	1

**Casa de tip familial „Margareta,,**

16	Educator principal	S	1
17	Educator principal	M	1
18	Educator principal	S	1
19	Educator principal	M	1
20	Educator principal	S	1

21	Supraveghetor de noapte	G	1
22	Educator principal	M	1
<b>Centru de zi „Sfantul Nicolae,,</b>			
23	Educator principal	S	1
24	Ingrijitor	G	1
<b>TOTAL POSTURI</b>			<b>24</b>

**Președinte,**  
Pataki Csaba

**Secretar general al județului,**  
Crasnai Mihaela Elena Ana



**CENTRU DE ÎNGRIJIRE ȘI ASISTENȚĂ PENTRU PERSOANE  
ADULTE CU DIZABILITĂȚI "CRISTIANA" CAREI**

**STAT DE FUNCȚII**

<b>Nr. crt.</b>	<b>Funcția</b>	<b>Nivelul studiilor</b>	<b>Gradul</b>	<b>Nr. posturi</b>
1	Șef centru	S	II	1
2	Asistent social practicant	S		1
3	Psiholog specialist	S		1
4	Medic	S		1
5	Kinetoterapeut principal	S		1
6	Instructor de ergoterapie principal	M		1
7	Instructor de ergoterapie principal	M		1
8	Psihopedagog	S		1
9	Psihopedagog principal	S		1
10	Asistent medical principal	PL		1
11	Asistent medical	PL		1
12	Asistent medical	PL		1
13	Asistent medical	PL		1
14	Asistent medical principal	PL		1
15	Asistent medical principal	PL		1
16	Asistent medical	PL		1
17	Asistent medical principal	PL		1
18	Asistent medical	PL		1
19	Infirmieră	G		1
20	Infirmieră	G		1
21	Infirmieră	G		1
22	Infirmieră	G		1
23	Infirmieră	G		1
24	Infirmieră	G		1
25	Infirmieră	G		1
26	Infirmieră	G		1
27	Infirmieră	G		1
28	Infirmieră	G		1
29	Infirmieră	G		1
30	Infirmieră	G		1
31	Infirmieră	G		1

32	Infirmieră	G		1
33	Infirmieră	G		1
34	Infirmieră	G		1
35	Infirmieră	G		1
36	Infirmieră	G		1
37	Infirmieră	G		1
38	Administrator I	M		1
39	Magaziner	M		1
40	Contabil I A	M		1
41	Îngrijitor	G		1
42	Îngrijitor	G		1
43	Îngrijitor	G		1
44	Îngrijitor	G		1
45	Muncitor calificat bucătărie I	M/G		1
46	Muncitor calificat bucătărie I	M/G		1
47	<b>Muncitor calificat bucătărie I</b>	<b>M/G</b>		<b>1</b>
48	<b>Muncitor calificat bucătărie III</b>	<b>M/G</b>		<b>1</b>
49	<b>Muncitor calificat bucătărie IV</b>	<b>M/G</b>		<b>1</b>
50	Muncitor calificat I	M/G		1
51	Asistent medical	PL		1
52	Asistent medical principal	PL		1
53	Infirmieră	G		1
54	Infirmieră	G		1
55	Îngrijitor	G		1
56	Îngrijitor	G		1
57	Îngrijitor	G		1
<b>TOTAL POSTURI</b>				<b>57</b>

**Președinte,**  
Pataki Csaba

**Secretar general al județului,**  
Crasnai Mihaela Elena-Ana

**CENTRU DE ÎNGRIJIRE ȘI ASISTENȚĂ PENTRU PERSOANE  
ADULTE CU DIZABILITĂȚI  
"ALEXANDRU" CAREI**

**STAT DE FUNCȚII**

<b>Nr. crt.</b>	<b>Funcția</b>	<b>Nivelul studiilor</b>	<b>Gradul</b>	<b>Nr. posturi</b>
1	Sef centru	S	II	1
2	Psiholog specialist	S		1
3	Kinetoterapeut principal	S		1
4	Asistent social practicant	S		1
<b>5</b>	<b>Asistent social principal</b>	<b>S</b>		<b>1</b>
6	Asistent medical principal	PL		1
7	Asistent medical principal	S		1
8	Asistent medical principal	S		1
9	Asistent medical principal	PL		1
10	Asistent medical principal	PL		1
11	Asistent medical principal	PL		1
12	Asistent medical principal	S		1
13	Asistent medical principal	PL		1
14	Instructor de ergoterapie principal	M		1
15	Infirmier	G		1
16	Infirmiera	G		1
17	Infirmiera	G		1
18	Infirmiera	G		1
19	Infirmiera	G		1
20	Infirmiera	G		1
21	Infirmiera	G		1
22	Infirmiera	G		1
23	Infirmiera	G		1
24	Infirmiera	G		1
25	Infirmiera	G		1
26	Infirmiera	G		1
27	Infirmiera	G		1
28	Infirmiera	G		1
29	Infirmiera	G		1

30	Îngrijitoare	G		1
31	Îngrijitoare	G		1
32	Îngrijitoare	G		1
33	Îngrijitoare	G		1
<b>34</b>	<b>Economist I</b>	<b>S</b>		<b>1</b>
35	Administrator I	M		1
36	Functionar	M		1
37	Magazioner	M		1
38	Îngrijitor	G		1
39	Îngrijitor	G		1
40	Îngrijitor	G		1
41	Îngrijitor	G		1
42	Îngrijitor	G		1
43	Îngrijitor	G		1
44	Îngrijitor	G		1
45	Muncitor calificat- bucatarie I	M/G		1
46	Muncitor calificat- bucatarie I	M/G		1
47	Muncitor calificat- bucatarie I	M/G		1
48	Muncitor calificat- bucatarie I	M/G		1
<b>49</b>	<b>Muncitor calificat bucatarie III</b>	<b>M/G</b>		<b>1</b>
50	Muncitor calificat bucatarie IV	M/G		1
51	Muncitor calificat I	M/G		1
52	Muncitor calificat I	M/G		1
53	Muncitor calificat I	M/G		1
54	Muncitor calificat II -electrician	M/G		1
55	Muncitor calificat- lenjerie I	M/G		1
56	Muncitor necalificat I	M/G		1
57	Paznic	M/G		1
58	Portar	M/G		1
59	Portar	M/G		1
60	Spalatoreasa	G		1
<b>TOTAL POSTURI</b>				<b>60</b>

**Președinte,**  
Pataki Csaba

**Secretar general al județului,**  
Crasnai Mihaela Elena-Ana

**CĂMIN PENTRU PERSOANE VÂRSTNICE  
"ȘANSA" SATU MARE**

**STAT DE FUNCȚII**

<b>Nr. crt.</b>	<b>Funcția</b>	<b>Nivelul studiilor</b>	<b>Gradul</b>	<b>Nr. posturi</b>
1	Sef centru	S	II	1
2	Asistent social practicant	S		1
3	Asistent social principal	S		1
4	Kinetoterapeut	S		1
5	Kinetoterapeut	S		1
6	Kinetoterapeut principal	S		1
7	Medic	S		1
8	Medic specialist laborator	S		1
9	Psiholog practicant	S		1
10	Psiholog practicant	S		1
11	Asistent medical	PL		1
12	Asistent medical	PL		1
<b>13</b>	<b>Asistent medical principal</b>	<b>S</b>		<b>1</b>
14	Asistent medical	S		1
15	Asistent medical debutant	PL		1
16	Asistent medical debutant	PL		1
17	Asistent medical principal farmacie	PL		1
18	Asistent medical farmacie	PL		1
19	Asistent medical fizioterapeut principal	PL		1
20	Asistent medical igiena	PL		1
21	Asistent medical igienă	PL		1
22	Asistent medical	PL		1
23	Asistent medical nutritionist	PL		1
24	Asistent medical nutritionist	PL		1
25	Asistent medical principal	PL		1
26	Asistent medical principal	PL		1
27	Asistent medical principal	PL		1
28	Asistent medical principal	PL		1
29	Asistent medical principal	PL		1
30	Asistent medical principal	PL		1
31	Asistent medical principal	PL		1
32	Asistent medical principal	PL		1
33	Asistent medical principal	PL		1
34	Asistent medical principal	PL		1
35	Asistent medical principal	S		1
36	Asistent medical principal maseur	PL		1

37	Asistent medical principal maseur	PL		1
38	Instructor de ergoterapie	M		1
39	Instructor de ergoterapie	M		1
40	Infirmiera	G		1
41	Infirmiera	G		1
42	Infirmiera	G		1
43	Infirmiera	G		1
44	Infirmiera	G		1
45	Infirmiera	G		1
46	Infirmiera	G		1
47	Infirmiera	G		1
48	Infirmiera	G		1
49	Infirmiera	G		1
50	Infirmiera	G		1
51	Infirmiera	G		1
52	Infirmiera	G		1
53	Infirmiera	G		1
54	Infirmiera	G		1
55	Infirmiera	G		1
56	Infirmiera	G		1
57	Infirmiera	G		1
58	Infirmiera	G		1
59	Infirmiera	G		1
60	Infirmiera	G		1
61	Infirmiera	G		1
62	Infirmiera	G		1
63	Infirmiera	G		1
64	Infirmiera	G		1
65	Infirmiera	G		1
66	Infirmiera	G		1
67	Infirmiera	G		1
68	Infirmiera	G		1
69	Infirmiera	G		1
70	Infirmiera	G		1
71	Infirmiera	G		1
72	Infirmiera	G		1
73	Infirmiera	G		1
74	Infirmiera	G		1
75	Infirmiera	G		1
76	Infirmiera	G		1
77	Infirmiera	G		1
78	Infirmiera	G		1
79	Infirmiera	G		1
80	Infirmiera	G		1
81	Infirmiera	G		1
82	Infirmiera	G		1
83	Infirmiera	G		1
84	Ingrijitoare	G		1
85	Ingrijitoare	G		1
86	Ingrijitoare	G		1
87	Ingrijitoare	G		1

88	Ingrijitoare	G		1
89	Ingrijitoare	G		1
90	Ingrijitoare	G		1
91	Ingrijitoare	G		1
92	Ingrijitoare	G		1
93	Ingrijitoare	G		1
94	Ingrijitoare	G		1
95	Ingrijitoare	G		1
96	Ingrijitoare	G		1
97	Inspector de specialitate I	S		1
98	Administrator I	M		1
99	Magaziner	M		1
100	Ingrijitor	G		1
101	Ingrijitor	G		1
102	Ingrijitor	G		1
103	Ingrijitor	G		1
104	Ingrijitor	G		1
105	Ingrijitor	G		1
106	Ingrijitor	G		1
107	Muncitor calificat bucatarie I	M/G		1
108	Muncitor calificat bucatarie I	M/G		1
109	Muncitor calificat bucatarie I	M/G		1
110	Muncitor calificat bucatarie I	M/G		1
111	Muncitor calificat bucatarie I	M/G		1
<b>112</b>	<b>Muncitor calificat bucatarie I</b>	<b>M/G</b>		<b>1</b>
113	Muncitor calificat bucatarie II	M/G		1
114	Muncitor calificat bucatarie III	M/G		1
115	Muncitor calificat fochist I	M/G		1
116	Muncitor calificat- fochist I	M/G		1
117	Muncitor calificat lenjereasa I	M/G		1
118	Spalatoreasa	G		1
119	Spalatoreasa	G		1
120	Spalatoreasa	G		1
<b>TOTAL POSTURI</b>				<b>120</b>

**Președinte,**  
Pataki Csaba

**Secretar general al județului,**  
Crasnai Mihaela Elena-Ana

Județul Satu Mare  
Consiliul Județean  
Anexa nr. 4 d

Anexa la  
HCJSM  
nr. 140/2024 a  
Consiliului Județean Satu Mare

**CENTRU DE SERVICII DE RECUPERARE NEUROMOTORIE  
(DE TIP AMBULATORIU)  
"SFÂNTUL SPIRIDON" SATU MARE**

**STAT DE FUNCȚII**

<b>Nr. crt.</b>	<b>Funcția</b>	<b>Nivelul studiilor</b>	<b>Gradul</b>	<b>Nr. posturi</b>
1	Kinetoterapeut principal	S		1
2	Instructor de ergoterapie principal	M		1
3	Kinetoterapeut principal	S		1
4	Îngrijitoare	G		1
5	Șef centru	S	II	1
6	Asistent medical principal	PL		1
7	Psiholog practicant	S		1
8	Psihopedagog principal	S		1
<b>TOTAL POSTURI</b>				<b>8</b>

**Președinte,**  
Pataki Csaba

**Secretar general al județului,**  
Crasnai Mihaela Elena-Ana



Județul Satu Mare  
Consiliul Județean  
Anexa nr. 4 e

Anexa la  
HCJSM  
nr. 140/2024 a  
Consiliului Județean Satu Mare

**ECHIPA MOBILĂ PENTRU  
PERSOANE ADULTE CU DIZABILITĂȚI**

**STAT DE FUNCȚII**

<b>Nr. crt.</b>	<b>Funcția</b>	<b>Nivelul studiilor</b>	<b>Gradul</b>	<b>Nr. posturi</b>
1	Coordonator personal de specialitate	S	II	1
2	Asistent social practicant	S		1
3	Psiholog practicant	S		1
4	Kinetoterapeut	S		1
5	Asistent medical	PL		1
6	Șofer I	M/G		1
<b>TOTAL POSTURI</b>				<b>6</b>

**Președinte,**  
Pataki Csaba

**Secretar general al județului,**  
Crasnai Mihaela Elena-Ana

**CENTRU DE ÎNGRIJIRE ȘI ASISTENȚĂ PENTRU  
PERSOANE ADULTE CU DIZABILITĂȚI  
"O VIAȚĂ NOUĂ" SATU MARE**

**STAT DE FUNCȚII**

<b>Nr. crt.</b>	<b>Funcția</b>	<b>Nivelul studiilor</b>	<b>Gradul</b>	<b>Nr. posturi</b>
1	Șef centru	S	II	1
2	Asistent social principal	S		1
3	Psihopedagog	S		1
4	Psiholog practicant	S		1
5	Pedagog de recuperare principal	M		1
6	Pedagog de recuperare principal	M		1
7	Instructor de ergoterapie principal	M		1
8	Instructor de ergoterapie principal	M		1
9	Asistent medical	PL		1
10	Asistent medical principal	PL		1
11	Asistent medical	PL		1
12	Asistent medical	PL		1
13	Asistent medical	PL		1
14	Asistent medical principal	PL		1
15	Asistent medical	PL		1
16	Asistent medical principal	PL		1
17	Înfirmeră	G		1
18	Înfirmeră	G		1
19	Înfirmeră	G		1
20	Înfirmeră	G		1
21	Înfirmeră	G		1
22	Înfirmeră	G		1
23	Înfirmeră	G		1
24	Înfirmeră	G		1
25	Înfirmeră	G		1
26	Înfirmeră	G		1
27	Înfirmeră	G		1
28	Înfirmeră	G		1
29	Îngrijitoare	G		1
30	Îngrijitoare	G		1

31	Îngrijitoare	G		1
32	Îngrijitoare	G		1
33	Muncitor calificat bucătar I	M/G		1
34	Muncitor calificat bucătar I	M/G		1
35	Muncitor necalificat bucătărie I	M/G		1
36	Muncitor calificat bucătărie IV	M/G		1
37	Muncitor calificat bucătărie I	M/G		1
38	Administrator I	M		1
39	Contabil I	M		1
40	Referent IA	M		1
41	Referent de specialitate III	S		1
42	Îngrijitor	G		1
43	Îngrijitor	G		1
44	Îngrijitor	G		1
45	Paznic	M/G		1
46	Paznic	M/G		1
47	Paznic	M/G		1
<b>48</b>	<b>Șofer I</b>	<b>M/G</b>		<b>1</b>
49	Muncitor calificat I lăcățus	M/G		1
50	Muncitor calificat instalator II	M/G		1
<b>TOTAL POSTURI</b>				<b>50</b>

**Președinte,**  
Pataki Csaba

**Secretar general al județului,**  
Crasnai Mihaela Elena-Ana

**COMPARTIMENT ASISTENȚĂ, ADMINISTRATIV,  
GOSPODĂRIRE SERVICII SOCIALE ADULTI**

**STAT DE FUNCȚII**

<b>Nr. crt.</b>	<b>Funcția</b>	<b>Nivelul studiilor</b>	<b>Gradul</b>	<b>Nr. posturi</b>
1	Asistent social principal	S		1
2	Asistent medical principal	PL		1
3	Referent I A	M		1
4	Functionar	M		1
5	Ingrijitor	G		1
6	Ingrijitor	G		1
7	Ingrijitor	G		1
8	Ingrijitor	G		1
9	Ingrijitor	G		1
10	Ingrijitor	G		1
11	Ingrijitor	G		1
12	Muncitor calificat-instalator II	M/G		1
<b>13</b>	<b>Muncitor calificat-lacatus mecanic I</b>	<b>M/G</b>		<b>1</b>
14	Muncitor calificat-electrician II	M/G		1
15	Muncitor calificat-timplar I	M/G		1
<b>16</b>	<b>Muncitor calificat I</b>	<b>M/G</b>		<b>1</b>
17	Paznic	M/G		1
18	Portar	M/G		1
19	Portar	M/G		1
20	Sofer I	M/G		1
<b>TOTAL POSTURI</b>				<b>20</b>

**Președinte,**  
Pataki Csaba

**Secretar general al județului,**  
Crasnai Mihaela Elena-Ana

**CENTRU DE ÎNGRIJIRE ȘI ASISTENȚĂ  
PENTRU PERSOANE ADULTE CU DIZABILITĂȚI  
"SFÂNTA ANA" CAREI**

**STAT DE FUNCȚII**

<b>Nr. crt.</b>	<b>Funcția</b>	<b>Nivelul studiilor</b>	<b>Gradul</b>	<b>Nr. posturi</b>
1	Șef centru	S	II	1
2	<b>Asistent social specialist</b>	<b>S</b>		<b>1</b>
3	Inspector de specialitate I	S		1
4	Psiholog practicant	S		1
5	Psihopedagog principal	S		1
6	Kinetoterapeut	S		1
7	Instructor de ergoterapie principal	M		1
8	Instructor de ergoterapie principal	M		1
9	Asistent medical principal	PL		1
10	Asistent medical principal	PL		1
11	Asistent medical principal	PL		1
12	Asistent medical principal	PL		1
13	Asistent medical principal	PL		1
14	Asistent medical principal	S		1
15	Asistent medical principal	PL		1
16	Asistent medical principal	PL		1
17	Asistent medical principal	PL		1
18	Infirmieră	G		1
19	Infirmieră	G		1
20	Infirmieră	G		1
21	Infirmieră	G		1
22	Infirmieră	G		1
23	Infirmieră	G		1
24	Infirmieră	G		1
25	Infirmieră	G		1
26	Infirmieră	G		1
27	Infirmieră	G		1
28	Infirmieră	G		1
29	Infirmieră	G		1
30	Infirmieră	G		1

31	Infirmieră	G		1
32	Infirmieră	G		1
33	Infirmieră	G		1
34	Infirmieră	G		1
35	Îngrijitoare	G		1
36	Îngrijitoare	G		1
37	Muncitor calificat bucătar II	M/G		1
38	Muncitor calificat bucătar II	M/G		1
<b>39</b>	<b>Muncitor calificat I bucătărie</b>	<b>M/G</b>		<b>1</b>
40	Muncitor calificat II bucătărie	M/G		1
<b>41</b>	<b>Muncitor calificat I bucătărie</b>	<b>M/G</b>		<b>1</b>
42	Administrator I	M		1
<b>43</b>	<b>Economist I</b>	<b>S</b>		<b>1</b>
44	Funcționar	M		1
45	Îngrijitor	G		1
46	Îngrijitor	G		1
47	Îngrijitor	G		1
48	Paznic	M/G		1
49	Paznic	M/G		1
50	Paznic	M/G		1
51	Paznic	M/G		1
52	Muncitor calificat-lăcătuș mecanic II	M/G		1
53	Muncitor calificat I	M/G		1
54	Asistent medical principal	PL		1
55	Infirmieră	G		1
56	Îngrijitoare	G		1
57	Îngrijitor	G		1
<b>TOTAL POSTURI</b>				<b>57</b>

**Președinte,**  
Pataki Csaba

**Secretar general al județului,**  
Crasnai Mihaela Elena-Ana

**CENTRU DE ABILITARE ȘI REABILITARE PENTRU  
PERSOANE ADULTE CU DIZABILITĂȚI NOROIENI**

**STAT DE FUNCȚII**

<b>Nr. crt.</b>	<b>Funcția</b>	<b>Nivelul studiilor</b>	<b>Gradul</b>	<b>Nr. posturi</b>
1	Șef centru	S	II	1
2	Asistent social practicant	S		1
3	Psiholog practicant	S		1
4	Asistent medical principal	PL		1
5	Asistent medical principal	PL		1
6	Asistent medical principal	PL		1
7	Asistent medical	PL		1
8	Asistent medical principal	PL		1
9	Kinetoterapeut debutant	S		1
10	Pedagog de recuperare principal	M		1
11	Pedagog de recuperare principal	M		1
12	Asistent medical principal	PL		1
13	Pedagog de recuperare principal	M		1
14	Pedagog de recuperare principal	M		1
15	Pedagog de recuperare	M		1
16	Instructor de educație	M		1
17	Îngrijitor	G		1
18	Îngrijitor	G		1
19	Îngrijitor	G		1
20	Îngrijitor	G		1
21	Îngrijitoare	G		1
22	Pedagog de recuperare principal	M		1
23	Infirmier	G		1
24	Instructor de ergoterapie principal	M		1
25	Administrator I	M		1
26	Infirmier	G		1
27	Infirmier	G		1
28	Infirmier	G		1
29	Șofer I	G		1
30	Muncitor calificat fochist II	G		1
31	Infirmier	G		1
32	Infirmier	G		1
33	Infirmier	G		1
<b>TOTAL POSTURI</b>				<b>33</b>

**Președinte,**  
Pataki Csaba

**Secretar general al județului,**  
Crasnai Mihaela Elena-Ana

**COMPLEX DE SERVICII SOCIALE PENTRU  
PERSOANE ADULTE CU DIZABILITĂȚI**

**STAT DE FUNCȚII**

<b>Nr. crt.</b>	<b>Funcția</b>	<b>Nivelul studiilor</b>	<b>Gradul</b>	<b>Nr. posturi</b>
1	Șef centru (complex)	S	II	1
2	Psiholog practicant	S		1
3	Asistent social debutant	S		1
4	Referent de specialitate I	S		1
5	Șofer I	G		1
<b>LOCUIȚA MAXIM PROTEJATĂ "LUCIA" SATU MARE</b>				
6	Asistent medical principal	PL		1
7	Asistent medical	PL		1
8	Pedagog de recuperare principal	M		1
9	Pedagog de recuperare principal	M		1
10	Îngrijitor	G		1
11	Îngrijitor	G		1
12	Infirmier	G		1
13	Infirmier	G		1
14	Infirmier	G		1
<b>LOCUIȚA MAXIM PROTEJATĂ "LAURA" SATU MARE</b>				
15	Asistent medical	S		1
16	Infirmier	G		1
17	Infirmier	G		1
18	Infirmier	G		1
19	Infirmier	G		1
20	Infirmier	G		1
<b>TOTAL POSTURI</b>				<b>20</b>

**Președinte,**  
Pataki Csaba

**Secretar general al județului,**  
Crasnai Mihaela Elena-Ana



**CENTRUL PENTRU SERVICII SOCIALE DE TIP FAMILIAL  
ASISTENȚI MATERNALE PROFESIONIȘTI**

**STAT DE FUNCȚII**

<b>Nr. crt.</b>	<b>Funcția</b>	<b>Nivelul studiilor</b>	<b>Gradul</b>	<b>Nr. posturi</b>
1	Asistent maternal profesionist	M/G		1
2	Asistent maternal profesionist	M/G		1
3	Asistent maternal profesionist	M/G		1
4	Asistent maternal profesionist	M/G		1
5	Asistent maternal profesionist	M/G		1
6	Asistent maternal profesionist	M/G		1
7	Asistent maternal profesionist	M/G		1
8	Asistent maternal profesionist	M/G		1
9	Asistent maternal profesionist	M/G		1
10	Asistent maternal profesionist	M/G		1
11	Asistent maternal profesionist	M/G		1
12	Asistent maternal profesionist	M/G		1
13	Asistent maternal profesionist	M/G		1
14	Asistent maternal profesionist	M/G		1
15	Asistent maternal profesionist	M/G		1
16	Asistent maternal profesionist	M/G		1
17	Asistent maternal profesionist	M/G		1
18	Asistent maternal profesionist	M/G		1
19	Asistent maternal profesionist	M/G		1
20	Asistent maternal profesionist	M/G		1
21	Asistent maternal profesionist	M/G		1
22	Asistent maternal profesionist	M/G		1
23	Asistent maternal profesionist	M/G		1
24	Asistent maternal profesionist	M/G		1
25	Asistent maternal profesionist	M/G		1
26	Asistent maternal profesionist	M/G		1
27	Asistent maternal profesionist	M/G		1
28	Asistent maternal profesionist	M/G		1
29	Asistent maternal profesionist	M/G		1
30	Asistent maternal profesionist	M/G		1
31	Asistent maternal profesionist	M/G		1

32	Asistent maternal profesionist	M/G		1
33	Asistent maternal profesionist	M/G		1
34	Asistent maternal profesionist	M/G		1
35	Asistent maternal profesionist	M/G		1
36	Asistent maternal profesionist	M/G		1
37	Asistent maternal profesionist	M/G		1
38	Asistent maternal profesionist	M/G		1
39	Asistent maternal profesionist	M/G		1
40	Asistent maternal profesionist	M/G		1
41	Asistent maternal profesionist	M/G		1
42	Asistent maternal profesionist	M/G		1
43	Asistent maternal profesionist	M/G		1
44	Asistent maternal profesionist	M/G		1
45	Asistent maternal profesionist	M/G		1
46	Asistent maternal profesionist	M/G		1
47	Asistent maternal profesionist	M/G		1
48	Asistent maternal profesionist	M/G		1
49	Asistent maternal profesionist	M/G		1
50	Asistent maternal profesionist	M/G		1
51	Asistent maternal profesionist	M/G		1
52	Asistent maternal profesionist	M/G		1
53	Asistent maternal profesionist	M/G		1
54	Asistent maternal profesionist	M/G		1
55	Asistent maternal profesionist	M/G		1
56	Asistent maternal profesionist	M/G		1
57	Asistent maternal profesionist	M/G		1
58	Asistent maternal profesionist	M/G		1
59	Asistent maternal profesionist	M/G		1
60	Asistent maternal profesionist	M/G		1
61	Asistent maternal profesionist	M/G		1
62	Asistent maternal profesionist	M/G		1
63	Asistent maternal profesionist	M/G		1
64	Asistent maternal profesionist	M/G		1
65	Asistent maternal profesionist	M/G		1
66	Asistent maternal profesionist	M/G		1
67	Asistent maternal profesionist	M/G		1
68	Asistent maternal profesionist	M/G		1
69	Asistent maternal profesionist	M/G		1
70	Asistent maternal profesionist	M/G		1
71	Asistent maternal profesionist	M/G		1
72	Asistent maternal profesionist	M/G		1
73	Asistent maternal profesionist	M/G		1
74	Asistent maternal profesionist	M/G		1
75	Asistent maternal profesionist	M/G		1
76	Asistent maternal profesionist	M/G		1
77	Asistent maternal profesionist	M/G		1
78	Asistent maternal profesionist	M/G		1
79	Asistent maternal profesionist	M/G		1

80	Asistent maternal profesionist	M/G		1
81	Asistent maternal profesionist	M/G		1
82	Asistent maternal profesionist	M/G		1
83	Asistent maternal profesionist	M/G		1
84	Asistent maternal profesionist	M/G		1
85	Asistent maternal profesionist	M/G		1
86	Asistent maternal profesionist	M/G		1
87	Asistent maternal profesionist	M/G		1
88	Asistent maternal profesionist	M/G		1
89	Asistent maternal profesionist	M/G		1
90	Asistent maternal profesionist	M/G		1
91	Asistent maternal profesionist	M/G		1
92	Asistent maternal profesionist	M/G		1
93	Asistent maternal profesionist	M/G		1
94	Asistent maternal profesionist	M/G		1
95	Asistent maternal profesionist	M/G		1
96	Asistent maternal profesionist	M/G		1
97	Asistent maternal profesionist	M/G		1
98	Asistent maternal profesionist	M/G		1
99	Asistent maternal profesionist	M/G		1
100	Asistent maternal profesionist	M/G		1
101	Asistent maternal profesionist	M/G		1
102	Asistent maternal profesionist	M/G		1
103	Asistent maternal profesionist	M/G		1
104	Asistent maternal profesionist	M/G		1
105	Asistent maternal profesionist	M/G		1
106	Asistent maternal profesionist	M/G		1
107	Asistent maternal profesionist	M/G		1
108	Asistent maternal profesionist	M/G		1
109	Asistent maternal profesionist	M/G		1
110	Asistent maternal profesionist	M/G		1
111	Asistent maternal profesionist	M/G		1
112	Asistent maternal profesionist	M/G		1
113	Asistent maternal profesionist	M/G		1
114	Asistent maternal profesionist	M/G		1
115	Asistent maternal profesionist	M/G		1
116	Asistent maternal profesionist	M/G		1
117	Asistent maternal profesionist	M/G		1
118	Asistent maternal profesionist	M/G		1
119	Asistent maternal profesionist	M/G		1
120	Asistent maternal profesionist	M/G		1
121	Asistent maternal profesionist	M/G		1
122	Asistent maternal profesionist	M/G		1
123	Asistent maternal profesionist	M/G		1
124	Asistent maternal profesionist	M/G		1
125	Asistent maternal profesionist	M/G		1
126	Asistent maternal profesionist	M/G		1
127	Asistent maternal profesionist	M/G		1

128	Asistent maternal profesionist	M/G		1
129	Asistent maternal profesionist	M/G		1
130	Asistent maternal profesionist	M/G		1
131	Asistent maternal profesionist	M/G		1
132	Asistent maternal profesionist	M/G		1
133	Asistent maternal profesionist	M/G		1
134	Asistent maternal profesionist	M/G		1
135	Asistent maternal profesionist	M/G		1
136	Asistent maternal profesionist	M/G		1
137	Asistent maternal profesionist	M/G		1
138	Asistent maternal profesionist	M/G		1
139	Asistent maternal profesionist	M/G		1
140	Asistent maternal profesionist	M/G		1
141	Asistent maternal profesionist	M/G		1
142	Asistent maternal profesionist	M/G		1
143	Asistent maternal profesionist	M/G		1
144	Asistent maternal profesionist	M/G		1
145	Asistent maternal profesionist	M/G		1
146	Asistent maternal profesionist	M/G		1
147	Asistent maternal profesionist	M/G		1
148	Asistent maternal profesionist	M/G		1
149	Asistent maternal profesionist	M/G		1
150	Asistent maternal profesionist	M/G		1
151	Asistent maternal profesionist	M/G		1
152	Asistent maternal profesionist	M/G		1
153	Asistent maternal profesionist	M/G		1
154	Asistent maternal profesionist	M/G		1
155	Asistent maternal profesionist	M/G		1
156	Asistent maternal profesionist	M/G		1
157	Asistent maternal profesionist	M/G		1
158	Asistent maternal profesionist	M/G		1
159	Asistent maternal profesionist	M/G		1
160	Asistent maternal profesionist	M/G		1
161	Asistent maternal profesionist	M/G		1
162	Asistent maternal profesionist	M/G		1
163	Asistent maternal profesionist	M/G		1
164	Asistent maternal profesionist	M/G		1
165	Asistent maternal profesionist	M/G		1
166	Asistent maternal profesionist	M/G		1
167	Asistent maternal profesionist	M/G		1
168	Asistent maternal profesionist	M/G		1
169	Asistent maternal profesionist	M/G		1
170	Asistent maternal profesionist	M/G		1
171	Asistent maternal profesionist	M/G		1
172	Asistent maternal profesionist	M/G		1
173	Asistent maternal profesionist	M/G		1
174	Asistent maternal profesionist	M/G		1
175	Asistent maternal profesionist	M/G		1

176	Asistent maternal profesionist	M/G		1
177	Asistent maternal profesionist	M/G		1
178	Asistent maternal profesionist	M/G		1
179	Asistent maternal profesionist	M/G		1
180	Asistent maternal profesionist	M/G		1
181	Asistent maternal profesionist	M/G		1
182	Asistent maternal profesionist	M/G		1
183	Asistent maternal profesionist	M/G		1
184	Asistent maternal profesionist	M/G		1
185	Asistent maternal profesionist	M/G		1
186	Asistent maternal profesionist	M/G		1
187	Asistent maternal profesionist	M/G		1
188	Asistent maternal profesionist	M/G		1
189	Asistent maternal profesionist	M/G		1
190	Asistent maternal profesionist	M/G		1
191	Asistent maternal profesionist	M/G		1
192	Asistent maternal profesionist	M/G		1
193	Asistent maternal profesionist	M/G		1
194	Asistent maternal profesionist	M/G		1
195	Asistent maternal profesionist	M/G		1
196	Asistent maternal profesionist	M/G		1
197	Asistent maternal profesionist	M/G		1
198	Asistent maternal profesionist	M/G		1
199	Asistent maternal profesionist	M/G		1
200	Asistent maternal profesionist	M/G		1
201	Asistent maternal profesionist	M/G		1
202	Asistent maternal profesionist	M/G		1
203	Asistent maternal profesionist	M/G		1
204	Asistent maternal profesionist	M/G		1
205	Asistent maternal profesionist	M/G		1
206	Asistent maternal profesionist	M/G		1
207	Asistent maternal profesionist	M/G		1
208	Asistent maternal profesionist	M/G		1
209	Asistent maternal profesionist	M/G		1
210	Asistent maternal profesionist	M/G		1
211	Asistent maternal profesionist	M/G		1
212	Asistent maternal profesionist	M/G		1
213	Asistent maternal profesionist	M/G		1
214	Asistent maternal profesionist	M/G		1
215	Asistent maternal profesionist	M/G		1
216	Asistent maternal profesionist	M/G		1
217	Asistent maternal profesionist	M/G		1
218	Asistent maternal profesionist	M/G		1
219	Asistent maternal profesionist	M/G		1
220	Asistent maternal profesionist	M/G		1
221	Asistent maternal profesionist	M/G		1
222	Asistent maternal profesionist	M/G		1
223	Asistent maternal profesionist	M/G		1

224	Asistent maternal profesionist	M/G		1
225	Asistent maternal profesionist	M/G		1
226	Asistent maternal profesionist	M/G		1
227	Asistent maternal profesionist	M/G		1
228	Asistent maternal profesionist	M/G		1
229	Asistent maternal profesionist	M/G		1
230	Asistent maternal profesionist	M/G		1
231	Asistent maternal profesionist	M/G		1
232	Asistent maternal profesionist	M/G		1
233	Asistent maternal profesionist	M/G		1
234	Asistent social practicant	S		1
235	Asistent medical	PL		1
236	Psiholog practicant	S		1
237	Psiholog practicant	S		1
238	Psihopedagog	S		1
<b>TOTAL POSTURI</b>				<b>238</b>

**Președinte,**  
Pataki Csaba

**Secretar general al județului,**  
Crasnai Mihaela Elena-Ana

**DIRECȚIA GENERALĂ DE ASISTENȚĂ SOCIALĂ  
ȘI PROTECȚIA COPILULUI SATU MARE  
FINANȚAT DIN RESURSE EXTRABUGETARE**

**STAT DE FUNCȚII**

<b>Nr. crt.</b>	<b>Funcția</b>	<b>Nivelul studiilor</b>	<b>Gradul</b>	<b>Nr. posturi</b>
1	Inspector de specialitate I	S		1
2	Inspector de specialitate I	S		1
3	Inspector de specialitate I	S		1
4	Inspector de specialitate II	S		1
5	Inspector de specialitate II	S		1
6	Inspector de specialitate III	S		1
7	Inspector de specialitate III	S		1
8	Inspector de specialitate III	S		1
9	Inspector de specialitate debutant	S		1
10	Inspector de specialitate debutant	S		1
11	Consilier juridic II	S		1
12	Consilier juridic II	S		1
13	Asistent social practicant	S		1
14	Asistent social principal	S		1
15	Asistent social specialist	S		1
16	Asistent social debutant	S		1
17	Economist I	S		1
18	Economist I	S		1
19	Referent I	SSD		1
20	Referent I	SSD		1
21	Referent I	SSD		1
22	Referent IA	M		1
23	Referent IA	M		1
24	Referent IA	M		1
25	Referent IA	M		1
26	Referent IA	M		1
27	Referent I	M		1
28	Referent I	M		1
29	Referent I	M		1
30	Referent I	M		1
31	Referent I	M		1
32	Contabil IA	M		1

33	Contabil IA	M		1
34	Îngrijitoare	G		1
35	Îngrijitoare	G		1
36	Îngrijitoare	G		1
37	Îngrijitoare	G		1
38	Îngrijitoare	G		1
39	Îngrijitoare	G		1
40	Îngrijitoare	G		1
41	Îngrijitoare	G		1
42	Îngrijitoare	G		1
43	Îngrijitoare	G		1
44	Îngrijitoare	G		1
45	Îngrijitoare	G		1
46	Îngrijitoare	G		1
47	Îngrijitoare	G		1
48	Îngrijitoare	G		1
49	Îngrijitoare	G		1
50	Îngrijitoare	G		1
51	Îngrijitoare	G		1
52	Îngrijitoare	G		1
53	Îngrijitoare	G		1
54	Îngrijitoare	G		1
55	Infirmieră	G		1
56	Infirmieră	G		1
57	Infirmieră	G		1
58	Infirmieră	G		1
59	Infirmieră	G		1
60	Infirmieră	G		1
61	Infirmieră	G		1
62	Infirmieră	G		1
63	Infirmieră	G		1
64	Infirmieră	G		1
65	Infirmieră	G		1
66	Infirmieră	G		1
67	Infirmieră	G		1
68	Infirmieră	G		1
69	Infirmieră	G		1
70	Infirmieră	G		1
71	Infirmieră	G		1
72	Infirmieră	G		1
73	Infirmieră	G		1
74	Infirmieră	G		1
75	Asistent maternal profesionist	M/G		1
76	Asistent maternal profesionist	M/G		1
77	Asistent maternal profesionist	M/G		1
78	Asistent maternal profesionist	M/G		1
79	Asistent maternal profesionist	M/G		1
80	Asistent maternal profesionist	M/G		1



81	Asistent maternal profesionist	M/G		1
82	Asistent maternal profesionist	M/G		1
83	Asistent maternal profesionist	M/G		1
84	Asistent maternal profesionist	M/G		1
85	Asistent maternal profesionist	M/G		1
86	Asistent maternal profesionist	M/G		1
87	Asistent maternal profesionist	M/G		1
88	Asistent maternal profesionist	M/G		1
89	Asistent maternal profesionist	M/G		1
90	Asistent maternal profesionist	M/G		1
91	Asistent maternal profesionist	M/G		1
92	Asistent maternal profesionist	M/G		1
93	Asistent maternal profesionist	M/G		1
94	Asistent maternal profesionist	M/G		1
95	Asistent maternal profesionist	M/G		1
96	Asistent maternal profesionist	M/G		1
97	Asistent maternal profesionist	M/G		1
98	Asistent maternal profesionist	M/G		1
99	Asistent maternal profesionist	M/G		1
100	Asistent maternal profesionist	M/G		1
101	Asistent maternal profesionist	M/G		1
102	Asistent maternal profesionist	M/G		1
103	Asistent maternal profesionist	M/G		1
104	Asistent maternal profesionist	M/G		1
105	Asistent maternal profesionist	M/G		1
106	Asistent maternal profesionist	M/G		1
107	Asistent maternal profesionist	M/G		1
108	Asistent maternal profesionist	M/G		1
109	Asistent maternal profesionist	M/G		1
110	Asistent maternal profesionist	M/G		1
111	Asistent maternal profesionist	M/G		1
112	Asistent maternal profesionist	M/G		1
113	Asistent maternal profesionist	M/G		1
114	Asistent maternal profesionist	M/G		1
115	Asistent maternal profesionist	M/G		1
116	Asistent maternal profesionist	M/G		1
117	Asistent maternal profesionist	M/G		1
118	Asistent maternal profesionist	M/G		1
119	Asistent maternal profesionist	M/G		1
120	Asistent maternal profesionist	M/G		1
121	Asistent maternal profesionist	M/G		1
122	Asistent maternal profesionist	M/G		1
123	Asistent maternal profesionist	M/G		1
124	Asistent maternal profesionist	M/G		1
125	Asistent maternal profesionist	M/G		1
126	Asistent maternal profesionist	M/G		1
127	Asistent maternal profesionist	M/G		1
128	Asistent maternal profesionist	M/G		1

129	Asistent maternal profesionist	M/G		1
130	Asistent maternal profesionist	M/G		1
131	Asistent maternal profesionist	M/G		1
132	Asistent maternal profesionist	M/G		1
133	Asistent maternal profesionist	M/G		1
134	Asistent maternal profesionist	M/G		1
135	Asistent maternal profesionist	M/G		1
136	Asistent maternal profesionist	M/G		1
137	Asistent maternal profesionist	M/G		1
138	Asistent maternal profesionist	M/G		1
139	Asistent maternal profesionist	M/G		1
140	Asistent maternal profesionist	M/G		1
141	Asistent maternal profesionist	M/G		1
142	Asistent maternal profesionist	M/G		1
143	Asistent maternal profesionist	M/G		1
144	Asistent maternal profesionist	M/G		1
145	Asistent maternal profesionist	M/G		1
146	Asistent maternal profesionist	M/G		1
147	Asistent maternal profesionist	M/G		1
148	Asistent maternal profesionist	M/G		1
149	Asistent maternal profesionist	M/G		1
150	Asistent maternal profesionist	M/G		1
151	Asistent maternal profesionist	M/G		1
152	Asistent maternal profesionist	M/G		1
153	Asistent maternal profesionist	M/G		1
154	Asistent maternal profesionist	M/G		1
155	Muncitor calificat II			1
156	Muncitor calificat II			1
157	Muncitor necalificat I			1
158	Muncitor necalificat I			1
<b>TOTAL POSTURI</b>				<b>158</b>

**Președinte,**  
Pataki Csaba

**Secretar general al județului,**  
Crasnai Mihaela Elena-Ana

Județul Satu Mare  
Consiliul Județean  
Anexa nr. 8

Anexa la  
HCJSM  
nr. 140/2024 a  
Consiliului Județean Satu Mare

**CENTRUL PENTRU SERVICII SOCIALE  
DE TIP FAMILIAL, PLASAMENT LA PERSOANĂ/FAMILIE**

**STAT DE FUNCȚII**

<b>Nr. crt.</b>	<b>Funcția</b>	<b>Nivelul studiilor</b>	<b>Gradul</b>	<b>Nr. posturi</b>
1	Psiholog practicant	S		1
2	Psiholog stagiar	S		1
3	<b>Asistent social practicant</b>	<b>S</b>		<b>1</b>
<b>TOTAL POSTURI</b>				<b>3</b>

**Președinte,**  
Pataki Csaba

**Secretar general al județului,**  
Crasnai Mihaela Elena-Ana

**SERVICIUL SOCIAL DE ÎNGRIJIRE ȘI PROTECȚIE A ADULȚILOR  
CU HANDICAP GRAV SAU ACCENTUAT LA  
ASISTENTUL PERSONAL PROFESIONIST**

**STAT DE FUNCȚII**

<b>Nr. crt.</b>	<b>Funcția</b>	<b>Nivelul studiilor</b>	<b>Gradul</b>	<b>Nr. posturi</b>
1	Asistent personal profesionist	M/G		1
2	Asistent personal profesionist	M/G		1
3	Asistent personal profesionist	M/G		1
4	Asistent personal profesionist	M/G		1
5	Asistent personal profesionist	M/G		1
6	Asistent personal profesionist	M/G		1
7	Asistent personal profesionist	M/G		1
8	Asistent personal profesionist	M/G		1
<b>TOTAL POSTURI</b>				<b>8</b>

**Președinte,**  
Pataki Csaba

**Secretar general al județului,**  
Crasnai Mihaela Elena-Ana