



**ROMÂNIA**  
**JUDEȚUL SATU MARE**  
**CONSILIUL JUDEȚEAN SATU MARE**



**HOTĂRÂREA NR. 141/2024**  
**privind modificarea Organigramei și a Statului de funcții ale**  
**Spitalului de Pneumoftiziologie Satu Mare**

Consiliul Județean Satu Mare, întrunit în ședință ordinară,

având în vedere Referatul de aprobare nr.18139/23.08.2024 al președintelui Consiliului Județean Satu Mare, anexat Proiectului de hotărâre nr.135/23.08.2024, Raportul de specialitate al Serviciului managementul resurselor umane nr.18142/23.08.2024, Avizul Comisiei pentru activități economico-financiare nr.141/30.08.2024, Avizul Comisiei de muncă și protecție socială, sănătate și familie, protecția copilului nr.133/30.08.2024, Avizul Comisiei juridice, de disciplină, administrație publică, relații cu cetățenii, probleme ale minorităților nr.141/30.08.2024,

ca urmare a adresei Spitalului de Pneumoftiziologie Satu Mare cu nr. 5012/14.08.2024 înregistrată la Consiliul Județean Satu Mare cu nr. 17742/14.08.2024, prin care s-a înaintat Nota de fundamentare cu nr. 5011/14.08.2024 privind aprobarea modificării Organigramei și a Statului de funcții ale Spitalului de Pneumoftiziologie Satu Mare,

raportat la:

- Hotărârea Consiliului Județean Satu Mare nr. 175/14.12.2023 privind reorganizarea și aprobarea Organigramei, Statului de funcții și a Regulamentului de Organizare și Funcționare ale Spitalului de Pneumoftiziologie Satu Mare,

- Hotărârea Consiliului Județean Satu Mare nr. 85/30.05.2024 privind modificarea Statului de funcții al Spitalului de Pneumoftiziologie Satu Mare,

ținând cont de:

- Legea nr. 95/2006 privind reforma în domeniul sănătății, republicată, cu modificările și completările ulterioare,

- Ordinul ministrului sănătății nr. 1224/2010 privind aprobarea normativelor de personal pentru asistența medicală spitalicească, precum și pentru modificarea și completarea Ordinului ministrului sănătății publice nr. 1778/2006 privind aprobarea normativelor de personal, cu modificările și completările ulterioare,

- Hotărârea Guvernului nr. 1336/2022 pentru aprobarea Regulamentului-cadru privind organizarea și dezvoltarea carierei personalului contractual din sectorul bugetar plătit din fonduri publice, cu modificările și completările ulterioare;

- Anexa nr. II - Familia ocupațională de funcții bugetare "Sănătate și Asistență socială" și Anexa nr. VIII - Familia ocupațională de funcții bugetare "Administrație" la Legea cadru nr. 153/2017 privind salarizarea personalului plătit din fonduri publice, cu modificările și completările ulterioare,

- prevederile art. 15 lit. b) și c) din Anexa Hotărârii Guvernului nr. 56/2009 pentru aprobarea Normelor metodologice de aplicare a Ordonanței de urgență a Guvernului nr. 162/2008 privind

transferul ansamblului de atribuții și competențe exercitate de Ministerul Sănătății către autoritățile administrației publice locale,

- Dispoziția Președintelui Consiliului Județean Satu Mare nr. 235/2019 pentru modificarea anexei la Dispoziția nr. 70/2019 privind aprobarea structurii organizatorice a Spitalului de Pneumoftiziologie Satu Mare,

în temeiul prevederilor art. 173 alin. (2) lit. c) precum și ale art.196 alin. (1) lit. a), coroborate cu cele ale art. 182 alin. (1) din Ordonanța de urgență a Guvernului nr. 57/2019 privind Codul administrativ, cu modificările și completările ulterioare,

### **HOTĂRĂȘTE :**

**Art.1.** Se aprobă modificarea Organigramei Spitalului de Pneumoftiziologie Satu Mare, conform Anexei nr.1 care face parte integrantă din prezenta hotărâre.

**Art.2.** Se aprobă modificarea Statului de funcții al Spitalului de Pneumoftiziologie Satu Mare, conform Anexei nr.2 care face parte integrantă din prezenta hotărâre.

**Art.3.** La data intrării în vigoare a prezentei, anexa nr.1 a Hotărârii Consiliului Județean Satu Mare nr. 175/14.12.2023 privind reorganizarea și aprobarea Organigramei, Statului de funcții și a Regulamentului de Organizare și Funcționare ale Spitalului de Pneumoftiziologie Satu Mare și Hotărârea Consiliului Județean Satu Mare nr. 85/30.05.2024 privind modificarea Statului de funcții al Spitalului de Pneumoftiziologie Satu Mare, se abrogă.

**Art.4.** Cu ducerea la îndeplinire a prezentei se încredințează Spitalul de Pneumoftiziologie Satu Mare.

**Art.5.** Prezenta se comunică cu Spitalul de Pneumoftiziologie Satu Mare precum și cu Serviciul Managementul Resurselor Umane din cadrul aparatului de specialitate al Consiliului Județean Satu Mare.

Satu Mare, la 30.08.2024

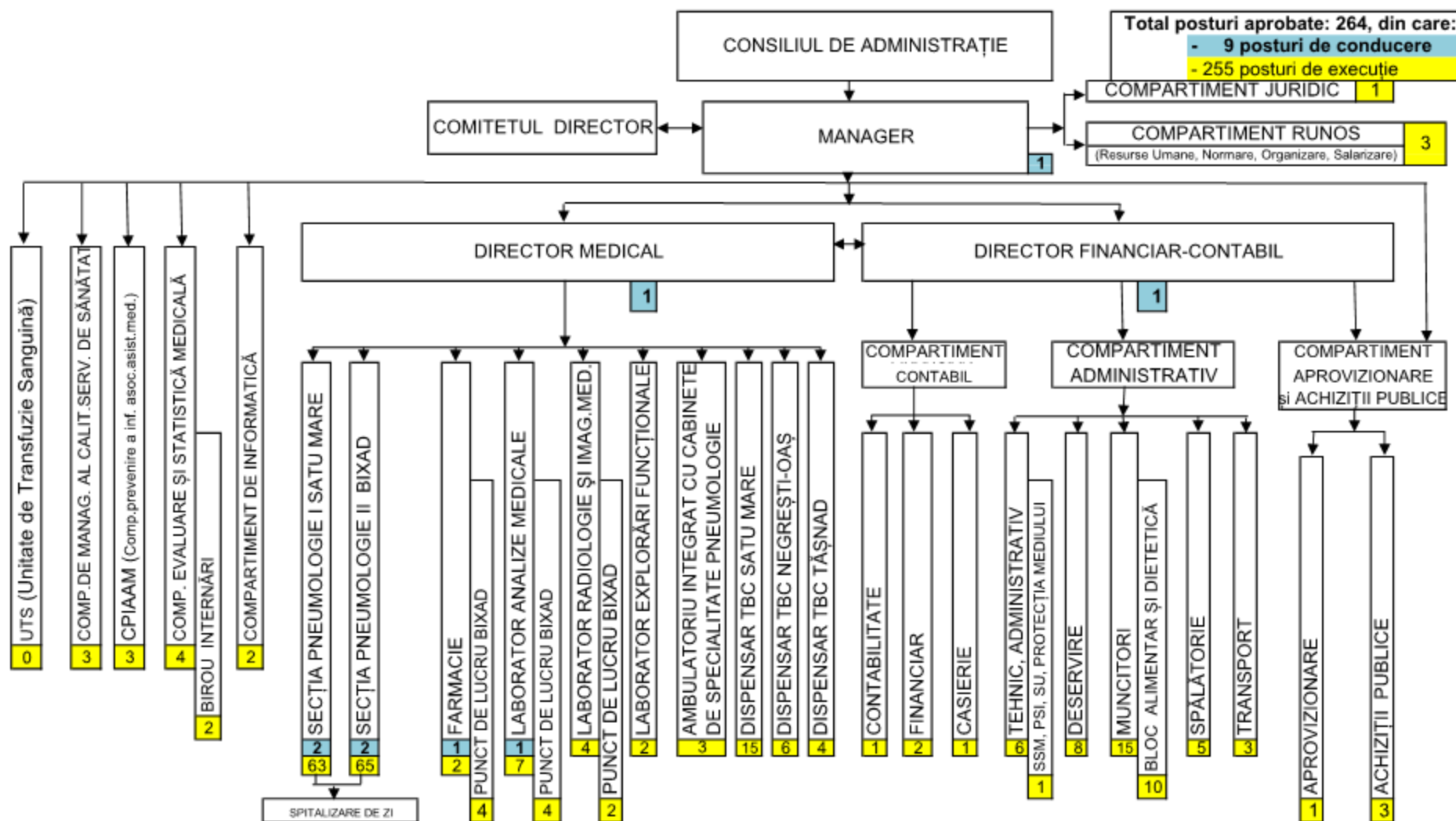
**PREȘEDINTE,**  
Pataki Csaba

**CONTRASEMNEAZĂ:**  
**SECRETAR GENERAL AL JUDEȚULUI,**  
Crasnai Mihaela Elena Ana

*Prezenta hotărâre a fost adoptată cu respectarea prevederilor legale privind majoritatea de voturi.*

<i>Nr. total al aleșilor locali în funcție</i>	<i>33</i>	<i>Voturi pentru</i>	<i>30</i>
<i>Nr. total al aleșilor locali prezenți</i>	<i>30</i>	<i>Voturi împotriva</i>	<i>0</i>
<i>Nr. total al aleșilor locali absenți</i>	<i>3</i>	<i>Abțineri</i>	<i>0</i>
<i>Nr. total al aleșilor locali care nu participă la dezbateri și la vot</i>			<i>0</i>

# ORGANIGRAMA



PREȘEDINTE,  
 Pataki Csaba

SECRETAR GENERAL AL JUDEȚULUI,  
 Crasnai Mihaela Elena Ana

## STAT DE FUNCȚII

Număr paturi: 168 spitalizare continuă + 16 paturi spitalizare zi + 4 paturi însoțitori = 188 paturi,  
 Număr populație deservită: 390.639 locuitori

NR CRT	FUNCȚIA, GRADUL ȘI TREAPTA PROFESIONALĂ conform Legii-cadru nr.153/2017	NIVEL STUDII	CUANTUM POST	Observații Nr.max. posturi      Nr.min. posturi	
<b>COMITETUL DIRECTOR      (0)</b>					
0	1	2	3	4	5
	1 MANAGER	S	1.00	1	1
	2 DIRECTOR MEDICAL	S	1.00	1	1
	3 DIRECTOR FINANCIAR-CONTABIL	S	1.00	1	1
<b>SECȚIA PNEUMOLOGIE I      (1)      Număr paturi : 84+8+2=94,      Suprafață curățenie : 2.668 mp</b>					
0	1	2	3	4	5
	4 MEDIC ȘEF SECȚIE	S	1.00		
	5 MEDIC SPECIALIST	S	1.00		
	6 MEDIC PRIMAR	S	1.00		
	7 MEDIC PRIMAR	S	1.00		
	8 MEDIC PRIMAR	S	1.00		
	9 MEDIC SPECIALIST	S	1.00	10	4
	10 MEDIC SPECIALIST	S	1.00		
	11 MEDIC PRIMAR	S	1.00		
	12 MEDIC SPECIALIST	S	1.00		
	13 MEDIC SPECIALIST	S	1.00		

14 ASISTENT MEDICAL ȘEF	PL	1.00		
15 ASISTENT MEDICAL PRINCIPAL	S	1.00		
16 ASISTENT MEDICAL PRINCIPAL	PL	1.00		
17 ASISTENT MEDICAL PRINCIPAL	PL	1.00		
18 ASISTENT MEDICAL PRINCIPAL	PL	1.00		
19 ASISTENT MEDICAL PRINCIPAL	PL	1.00		
20 ASISTENT MEDICAL PRINCIPAL	S	1.00		
21 ASISTENT MEDICAL PRINCIPAL	PL	1.00		
22 ASISTENT MEDICAL PRINCIPAL	PL	1.00		
23 ASISTENT MEDICAL PRINCIPAL	PL	1.00		
24 ASISTENT MEDICAL PRINCIPAL	PL	1.00		
25 ASISTENT MEDICAL PRINCIPAL	S	1.00		
26 ASISTENT MEDICAL PRINCIPAL	SSD	1.00	27	18
27 ASISTENT MEDICAL PRINCIPAL	PL	1.00		
28 ASISTENT MEDICAL PRINCIPAL	PL	1.00		
29 ASISTENT MEDICAL PRINCIPAL	PL	1.00		
30 ASISTENT MEDICAL PRINCIPAL	PL	1.00		
31 ASISTENT MEDICAL PRINCIPAL	PL	1.00		
32 ASISTENT MEDICAL PRINCIPAL	PL	1.00		
33 ASISTENT MEDICAL	PL	1.00		
34 ASISTENT MEDICAL	PL	1.00		
35 ASISTENT MEDICAL	PL	1.00		
36 ASISTENT MEDICAL	PL	1.00		
37 ASISTENT MEDICAL	PL	1.00		
38 REGISTRATOR MEDICAL	M	1.00	1	1
39 INFIRMIERĂ	M	1.00		
40 INFIRMIERĂ	M	1.00		
41 INFIRMIERĂ	M	1.00		
42 INFIRMIERĂ	G	1.00		
43 INFIRMIERĂ	M	1.00		
44 INFIRMIERĂ	M	1.00		
45 INFIRMIERĂ	M	1.00		
46 INFIRMIERĂ	G	1.00		
47 INFIRMIERĂ	G	1.00	26	21
48 INFIRMIERĂ	G	1.00		
49 INFIRMIERĂ	M	1.00		
50 INFIRMIERĂ	M	1.00		

51 INFIRMIERĂ	G	1.00		
52 INFIRMIERĂ	M	1.00		
53 INFIRMIERĂ	M	1.00		
54 INFIRMIERĂ DEBUTANT	G	1.00		
55 ÎNGRIJITOARE		1.00		
56 ÎNGRIJITOARE		1.00		
57 ÎNGRIJITOARE		1.00		
58 ÎNGRIJITOARE		1.00		
59 ÎNGRIJITOARE		1.00	11	9
60 ÎNGRIJITOARE		1.00		
61 ÎNGRIJITOARE		1.00		
62 ÎNGRIJITOARE		1.00		
63 ÎNGRIJITOARE		1.00		
64 BRANCARDIER		1.00		
65 BRANCARDIER		1.00		
66 BRANCARDIER		1.00	6	4
67 BRANCARDIER		1.00		
68 BRANCARDIER		1.00		

<b>SECTIA PNEUMOLOGIE II - BIXAD (2)</b>				
<b>Număr paturi : 84+8+2=94, Suprafață curățenie : 2922+2646 = 5568 mp</b>				
0	1	2	3	5
69 MEDIC ȘEF SECȚIE		S	1.00	
70 MEDIC PRIMAR		S	1.00	
71 MEDIC SPECIALIST		S	1.00	
72 MEDIC SPECIALIST		S	1.00	
73 MEDIC PRIMAR		S	1.00	9
74 MEDIC PRIMAR		S	1.00	4
75 MEDIC SPECIALIST		S	1.00	
76 MEDIC SPECIALIST		S	1.00	
77 ASISTENT MEDICAL ȘEF		PL	1.00	
78 ASISTENT MEDICAL PRINCIPAL		S	1.00	
79 ASISTENT MEDICAL PRINCIPAL		S	1.00	
80 ASISTENT MEDICAL PRINCIPAL		S	1.00	
81 ASISTENT MEDICAL PRINCIPAL		S	1.00	
82 ASISTENT MEDICAL PRINCIPAL		S	1.00	
83 ASISTENT MEDICAL		S	1.00	

84 ASISTENT MEDICAL PRINCIPAL	PL	1.00		
85 ASISTENT MEDICAL PRINCIPAL	PL	1.00		
86 ASISTENT MEDICAL PRINCIPAL	PL	1.00		
87 ASISTENT MEDICAL PRINCIPAL	PL	1.00		
88 ASISTENT MEDICAL PRINCIPAL	PL	1.00		
89 ASISTENT MEDICAL PRINCIPAL	PL	1.00		
90 ASISTENT MEDICAL PRINCIPAL	PL	1.00	34	23
91 ASISTENT MEDICAL PRINCIPAL	PL	1.00		
92 ASISTENT MEDICAL PRINCIPAL	S	1.00		
93 ASISTENT MEDICAL PRINCIPAL	PL	1.00		
94 ASISTENT MEDICAL PRINCIPAL	PL	1.00		
95 ASISTENT MEDICAL	S	1.00		
96 ASISTENT MEDICAL	PL	1.00		
97 ASISTENT MEDICAL	PL	1.00		
98 ASISTENT MEDICAL	PL	1.00		
99 ASISTENT MEDICAL	PL	1.00		
100 ASISTENT MEDICAL PRINCIPAL	PL	1.00		
101 ASISTENT MEDICAL	PL	1.00		
102 ASISTENT MEDICAL	PL	1.00		
103 ASISTENT MEDICAL DEBUTANT	PL	1.00		
104 ASISTENT MEDICAL DEBUTANT	PL	1.00		
105 REGISTRATOR MEDICAL PRINCIPAL	M	1.00	1	1
106 KINETOTERAPEUT	S	1.00	1	1
107 PSIHOLOG SPECIALIST	S	1.00	1	1
108 INFIRMIERĂ	G	1.00		
109 INFIRMIERĂ	G	1.00		
110 INFIRMIERĂ	G	1.00		
111 INFIRMIERĂ	G	1.00		
112 INFIRMIERĂ	G	1.00		
113 INFIRMIERĂ	G	1.00		
114 INFIRMIERĂ	G	1.00	15	12
115 INFIRMIERĂ	G	1.00		
116 INFIRMIERĂ	G	1.00		
117 INFIRMIERĂ DEBUTANT	G	1.00		
118 INFIRMIERĂ DEBUTANT	G	1.00		
119 INFIRMIERĂ	G	1.00		
120 INFIRMIERĂ	G	1.00		

121 INFIRMIERĂ	G	1.00		
122 ÎNGRIJITOARE		1.00		
123 ÎNGRIJITOARE		1.00		
124 ÎNGRIJITOARE		1.00		
125 ÎNGRIJITOARE		1.00		
126 ÎNGRIJITOARE		1.00	23	19
127 ÎNGRIJITOARE		1.00		
128 ÎNGRIJITOARE		1.00		
129 ÎNGRIJITOARE		1.00		
130 ÎNGRIJITOARE		1.00		
131 BRANCARDIER		1.00		
132 BRANCARDIER		1.00		
133 BRANCARDIER		1.00	6	4
134 BRANCARDIER		1.00		
135 BRANCARDIER		1.00		

**AMBULATORIUL INTEGRAT (3)**

0	1	2	3	4	5
136 ASISTENT MEDICAL PRINCIPAL		PL	1.00		
137 ASISTENT MEDICAL		PL	1.00	3	3
138 ASISTENT MEDICAL		PL	1.00		

**LABORATORUL DE EXPLORĂRI FUNCȚIONALE (4)**

0	1	2	3	4	5
139 ASISTENT MEDICAL		PL	1.00		
140 ASISTENT MEDICAL		PL	1.00	2	2

**COMPARTIMENTUL PREVENIRE A INFECȚIILOR ASOCIATE ASISTENȚEI MEDICALE (CPIAAM) (5)**

0	1	2	3	4	5
141 MEDIC REZIDENT ANUL IV		S	1.00	1	1
142 ASISTENT MEDICAL PRINCIPAL		PL	1.00	1	1
143 AGENT DDD		G	1.00	1	1



**DISPENSARUL TBC - SATU MARE (6) Număr populație deservită : 234.640 locuitori, Supraf.curățenie: 850 mp**

0	1	2	3	4	5
144	MEDIC PRIMAR	S	1.00		
145	MEDIC SPECIALIST	S	1.00	5	4
146	MEDIC SPECIALIST	S	1.00		
147	ASISTENT MEDICAL PRINCIPAL	PL	1.00		
148	ASISTENT MEDICAL PRINCIPAL	PL	1.00		
149	ASISTENT MEDICAL PRINCIPAL	PL	1.00	6	6
150	ASISTENT MEDICAL PRINCIPAL	PL	1.00		
151	ASISTENT MEDICAL PRINCIPAL	S	1.00		
152	TEHNICIAN DE RADIOLOGIE ȘI IMAGISTICĂ LICENȚIAT PRINCIPAL	S	1.00	1	1
153	ASISTENT MEDICAL PRINCIPAL	PL	1.00		
154	ASISTENT MEDICAL	PL	1.00	2	2
155	ASISTENT MEDICAL PRINCIPAL	S	1.00	1	1
156	REGISTRATOR MEDICAL PRINCIPAL	M	1.00	1	1
157	ÎNGRIJITOARE		1.00		
158	ÎNGRIJITOARE		1.00	2	2

**DISPENSARUL TBC - NEGREȘTI OAȘ (7) Număr populație deservită: 63.809 locuitori, Supraf.curățenie : 332 mp**

0	1	2	3	4	5
159	MEDIC PRIMAR	S	1.00	2	1
160	ASISTENT MEDICAL PRINCIPAL	PL	1.00		
161	ASISTENT MEDICAL PRINCIPAL	PL	1.00	2	2
162	ASISTENT MEDICAL PRINCIPAL	PL	1.00		
163	ASISTENT MEDICAL DEBUTANT	PL	1.00	2	2
164	ÎNGRIJITOARE		1.00	1	1

**DISPENSARUL TBC - TĂȘNAD (8) Număr populație deservită : 31.241 locuitori, Suprafață curățenie : 572 mp**

0	1	2	3	4	5
165	MEDIC PRIMAR	S	1.00	1	1
166	ASISTENT MEDICAL PRINCIPAL	S	1.00	1	1
167	ASISTENT MEDICAL PRINCIPAL	S	1.00	1	1
168	ÎNGRIJITOARE		0.50	1	1

**FARMACIA SATU MARE (9)**

0	1	2	3	4	5
169 FARMACIST-ŞEF		S	1.00	1	1
170 ASISTENT MEDICAL PRINCIPAL		PL	1.00		
171 ASISTENT MEDICAL PRINCIPAL		PL	1.00	2	2

**FARMACIE PUNCT DE LUCRU LA BIXAD (10)**

0	1	2	3	4	5
172 FARMACIST		S	1.00	1	1
173 ASISTENT MEDICAL PRINCIPAL		PL	1.00		
174 ASISTENT MEDICAL PRINCIPAL		PL	1.00	2	2
175 ÎNGRIJITOARE			1.00	1	1

**LABORATOR DE ANALIZE MEDICALE - SATU MARE Suprafață curățenie: 155 mp (11)**

0	1	2	3	4	5
176 ŞEF LABORATOR		S	1.00	1	1
177 BIOLOG PRINCIPAL		S	1.00	1	1
178 MEDIC PRIMAR		S	1.00	1	1
179 CHIMIST PRINCIPAL		S	1.00	1	1
180 ASISTENT MEDICAL PRINCIPAL		PL	1.00		
181 ASISTENT MEDICAL PRINCIPAL		PL	1.00	4	4
182 ASISTENT MEDICAL PRINCIPAL		PL	1.00		
183 ÎNGRIJITOARE			1.00	1	1

**LABORATOR DE ANALIZE MEDICALE PUNCT DE LUCRU LA BIXAD Suprafață curățenie : 298 mp (12)**

0	1	2	3	4	5
184 CHIMIST SPECIALIST		S	1.00	1	1
185 CHIMIST SPECIALIST		S	1.00	1	1
186 ASISTENT MEDICAL PRINCIPAL		PL	1.00	4	4
187 ÎNGRIJITOARE			1.00	1	1

**LABORATORUL DE RADIOLOGIE ȘI IMAGISTICĂ MEDICALĂ - SATU MARE (13)**

0	1	2	3	4	5
188	MEDIC SPECIALIST	S	1.00	1	1
189	ASISTENT MEDICAL PRINCIPAL	PL	1.00		
190	ASISTENT MEDICAL PRINCIPAL	PL	1.00	3	3
191	ASISTENT MEDICAL PRINCIPAL	PL	1.00		

**LABORATORUL DE RADIOLOGIE ȘI IMAGISTICĂ MEDICALĂ CU PUNCT DE LUCRU LA BIXAD (14)**

0	1	2	3	4	5
192	ASISTENT MEDICAL PRINCIPAL	PL	1.00		
193	ASISTENT MEDICAL	PL	1.00	2	2

**COMPARTIMENTUL DE EVALUARE ȘI STATISTICĂ MEDICALĂ (15)**

0	1	2	3	4	5
194	ECONOMIST GRADUL II	S	1.00	1	1
195	ASISTENT MEDICAL PRINCIPAL	S	1.00	1	1
196	REGISTRATOR MEDICAL PRINCIPAL	M	1.00	1	1
197	ASISTENT MEDICAL PRINCIPAL	PL	1.00	1	1
198	REGISTRATOR MEDICAL PRINCIPAL	M	1.00	2	2
199	ASISTENT MEDICAL	PL	1.00		

**COMPARTIMENTUL DE INFORMATICĂ (16)**

0	1	2	3	4	5
200	INGINER DE SISTEM II	S	1.00	1	1
201	INGINER DE SISTEM IA	S	1.00	1	1

**COMPARTIMENTUL DE MANAGEMENT AL CALITĂȚII SERVICIILOR DE SĂNĂTATE (17)**

0	1	2	3	4	5
202	MEDIC	S	1.00	1	1
203	CONSILIER II	S	1.00	1	1
204	REFERENT DE SPECIALITATE II	S	1.00	1	1

**COMPARTIMENTUL FINANCIAR - CONTABIL (18)**

0	1	2	3	4	5
205 ECONOMIST SPECIALIST IA		S	1.00	1	1
206 ECONOMIST IA		S	1.00	1	1
207 ECONOMIST IA		S	1.00	1	1
208 ECONOMIST I		S	1.00	1	1

**COMPARTIMENTUL APROVIZIONARE ȘI ACHIZIȚII PUBLICE (19)**

0	1	2	3	4	5
209 ECONOMIST SPECIALIST IA		S	1.00	1	1
210 ECONOMIST IA		S	1.00	1	1
211 ECONOMIST I		S	1.00	1	1
212 CONSILIER JURIDIC II		S	1.00	1	1

**COMPARTIMENTUL JURIDIC (20)**

0	1	2	3	4	5
213 CONSILIER JURIDIC IA		S	1.00	1	1

**COMPARTIMENTUL RUNOS (21)**

0	1	2	3	4	5
214 ECONOMIST SPECIALIST IA		S	1.00	1	1
215 ECONOMIST IA		S	1.00	1	1
216 REFERENT DE SPECIALITATE III		S	1.00	1	1

**COMPARTIMENTUL ADMINISTRATIV (22)**

0	1	2	3	4	5
TEHNIC - ADMINISTRATIV					
217 INGINER IA		S	1.00	1	1
218 INGINER SPECIALIST IA		S	1.00	1	1
219 SECRETAR		M	1.00	1	1
220 ADMINISTRATOR I		M	1.00	1	1
221 MAGAZINER		M	1.00		
222 MAGAZINER		M	1.00	2	2

COMPARTIMENTUL SECURITATEA MUNCII, PSI, PROTECȚIE CIVILĂ ȘI SITUAȚII DE URGENȚĂ					
223	INSPECTOR DE SPECIALITATE I	S	1.00	1	1
<b>SPĂLĂTORIE</b>					
224	SPĂLĂTOREASĂ - CU GESTIUNE		1.00		
225	SPĂLĂTOREASĂ		1.00		
226	SPĂLĂTOREASĂ		1.00	5	5
227	SPĂLĂTOREASĂ - CU GESTIUNE		1.00		
228	SPĂLĂTOREASĂ		1.00		
<b>PERSONAL DESERVIRE</b>					
229	PAZNIC	M	1.00		
230	PAZNIC	M	1.00		
231	PAZNIC	M	1.00		
232	PAZNIC	M	1.00		
233	PAZNIC	G	1.00	8	8
234	PAZNIC	G	1.00		
235	PAZNIC	G	1.00		
236	PAZNIC	G	1.00		
<b>BLOC ALIMENTAR ȘI DIETETICĂ</b>					
237	MUNCITOR CALIFICAT III	G	1.00		
238	MUNCITOR CALIFICAT IV	M	1.00		
239	MUNCITOR CALIFICAT IV	M	1.00		
240	MUNCITOR CALIFICAT III	M	1.00	10	8
241	MUNCITOR CALIFICAT III	M	1.00		
242	MUNCITOR CALIFICAT IV	M	1.00		
243	MUNCITOR CALIFICAT III	M	1.00		
244	MUNCITOR CALIFICAT IV	G	1.00		
245	ÎNGRIJITOARE		1.00	1	1
246	ÎNGRIJITOARE		1.00	1	1
<b>MUNCITORI</b>					
247	MUNCITOR CALIFICAT III	M	1.00	1	1
248	MUNCITOR CALIFICAT III	M	1.00	2	1
249	MUNCITOR CALIFICAT III	M	1.00	2	1
250	MUNCITOR CALIFICAT III	M	1.00	2	2
251	MUNCITOR CALIFICAT III	M	1.00	2	1
252	MUNCITOR CALIFICAT IV	M	1.00	2	1
253	MUNCITOR CALIFICAT III	M	1.00	3	1

254 MUNCITOR CALIFICAT IV	M	1.00	1	1
255 MUNCITOR CALIFICAT IV	M	1.00	1	1
256 MUNCITOR CALIFICAT IV	G	1.00		
257 MUNCITOR CALIFICAT IV	G	1.00	3	3
258 MUNCITOR CALIFICAT III	G	1.00		
259 MUNCITOR CALIFICAT III	G	1.00	1	1
260 MUNCITOR CALIFICAT IV	G	1.00	1	1
261 MUNCITOR NECALIFICAT I	G	1.00	6	6
<b>TRANSPORT</b>				
262 ȘOFER II	M	1.00		
263 ȘOFER AUTOSANITARĂ II	M	1.00	6	6
264 ȘOFER AUTOSANITARĂ III	M/G	1.00		
			<b>263.50</b>	

**TOTAL POSTURI: 264** - din care: - funcții de conducere: 9  
- funcții de execuție: 255

**PREȘEDINTE,**  
Pataki Csaba

**SECRETAR GENERAL AL JUDEȚULUI,**  
Crasnai Mihala Elena Ana