



**ROMÂNIA**  
**JUDEȚUL SATU MARE**  
**CONSILIUL JUDEȚEAN SATU MARE**



**HOTĂRÂREA NR. 150/2023**  
**privind modificarea Organigramei și a Statului de funcții ale aparatului de specialitate**  
**al Consiliului Județean Satu Mare**

Consiliul Județean Satu Mare, întrunit în ședință ordinară,

având în vedere Referatul de aprobare nr.25851/24.11.2023 al președintelui Consiliului Județean Satu Mare, anexat Proiectului de hotărâre nr.150/24.11.2023, Raportul de specialitate al Serviciului resurse umane, salarizare nr.25852/24.11.2023, Avizul Comisiei pentru activități economico-financiare nr.148/29.11.2023, Avizul Comisiei de muncă și protecție socială, sănătate și familie, protecția copilului nr. 132/29.11.2023, Avizul Comisiei juridice, de disciplină, administrație publică, relații cu cetățenii, probleme ale minorităților nr.144/29.11.2023,

ținând cont de:

- Raportul final al examenului de promovare în gradul profesional imediat superior celui deținut de către un funcționar public din cadrul aparatului de specialitate al Consiliului Județean Satu Mare, înregistrat în corespondența internă cu nr. 23809/27.10.2023;

având în vedere următoarele prevederi legislative:

- Secțiunea a 2-a – referitor la promovarea în grad profesional din Titlul III, Capitolul IV al Hotărârii de Guvern nr. 611/2008 pentru aprobarea normelor privind organizarea și dezvoltarea carierei funcționarilor publici, cu modificările și completările ulterioare,

- Titlul II Statutul funcționarilor publici, Capitolul VI - Cariera funcționarilor publici, Secțiunea a 3-a - Promovarea funcționarilor publici și evaluarea performanțelor profesionale din Ordonanța de Urgență a Guvernului nr.57/2019 privind Codul administrativ, cu modificările și completările ulterioare,

- Legea cadru nr.153/2017 privind salarizarea personalului plătit din fonduri publice, cu modificările și completările ulterioare,

- Ordonanța de Urgență a Guvernului nr.57/2019 privind Codul administrativ, cu modificările și completările ulterioare,

- Legea nr.296/2023 privind unele măsuri fiscal-bugetare pentru asigurarea sustenabilității financiare a României pe termen lung,

în temeiul prevederilor art. 173 alin.(2) lit.c), art. 182 alin.(1), coroborate cu cele ale art. 196 alin.(1) lit. a) din Ordonanța de Urgență a Guvernului nr.57/2019 privind Codul administrativ, cu modificările și completările ulterioare,

## HOTĂRĂȘTE:

**Art.1.** Se aprobă modificarea Organigramei aparatului de specialitate al Consiliului Județean Satu Mare, conform Anexei nr.1, care face parte integrantă din prezenta hotărâre.

**Art.2.** Se aprobă modificarea Statului de funcții al aparatului de specialitate al Consiliului Județean Satu Mare, conform Anexei nr.2, care face parte integrantă din prezenta hotărâre.

**Art.3.** La data intrării în vigoare a prezentei, Hotărârea Consiliului Județean Satu Mare nr. 143/2022 privind modificarea Organigramei și a Statului de funcții ale aparatului de specialitate al Consiliului Județean Satu Mare, precum și Hotărârea Consiliului Județean Satu Mare nr. 138/2023 privind modificarea Statului de funcții al aparatului de specialitate al Consiliului Județean Satu Mare, se abrogă.

**Art.4.** Cu ducerea la îndeplinire a prezentei se încredințează Serviciul resurse umane, salarizare din cadrul aparatului de specialitate al Consiliului Județean Satu Mare.

**Art.5.** Prezenta se comunică cu Serviciul resurse umane, salarizare din cadrul aparatului de specialitate al Consiliului Județean Satu Mare.

Satu Mare, la 29.11.2023

**PREȘEDINTE,**  
Pataki Csaba

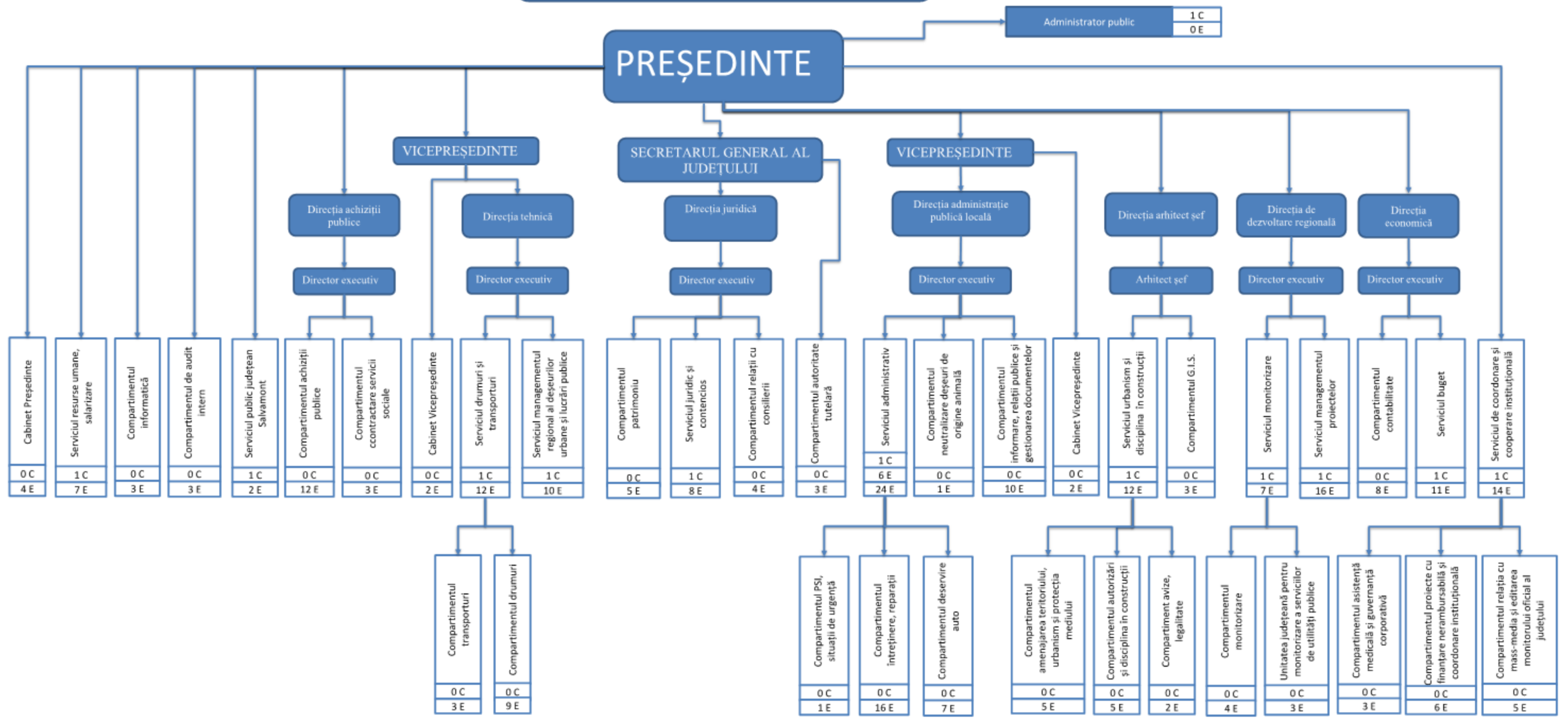
**CONTRASEMNEAZĂ:**  
**SECRETAR GENERAL AL JUDEȚULUI,**  
Crasnai Mihaela Elena Ana

*Prezenta hotărâre a fost adoptată cu respectarea prevederilor legale privind majoritatea de voturi.*

<i>Nr. total al aleșilor locali în funcție</i>	<i>33</i>	<i>Voturi pentru</i>	<i>29</i>
<i>Nr. total al aleșilor locali prezenți</i>	<i>29</i>	<i>Voturi împotriva</i>	<i>0</i>
<i>Nr. total al aleșilor locali absenți</i>	<i>4</i>	<i>Abțineri</i>	<i>0</i>
<i>Nr. total al aleșilor locali care nu participă la dezbatere și la vot</i>			<i>0</i>

Total	215
Funcții publice	153
Funcții contractuale	59
Demnitari	3

# CONSILIUL JUDEȚEAN SATU MARE



**PREȘEDINTE,**  
Pataki Csaba

**SECRETARUL GENERAL AL JUDEȚULUI,**  
Crasnai Mihaela Elena Ana

### STAT DE FUNCȚII

Nr. crt.	Nr. cmp.	Funcția de demnitate publică	Funcția publică		Clasa	Gradul profesional	Nivelul studiilor	Funcția contractuală		Treapta prof. /grad	Nivelul studiilor
			de conducere	de execuție				de conducere	de execuție		
0	1	2	3	4	5	6	7	8	9	10	11
1	1	PREȘEDINTE					S				
2	2	VICEPREȘEDINTE					S				
3	3	VICEPREȘEDINTE					S				
4	4		SECRETAR GENERAL AL JUDEȚULUI				S				
5	5							ADMINISTRATOR PUBLIC			S
<b>CABINET PREȘEDINTE</b>											
6	1								DIRECTOR DE CABINET		S
7	2								CONSILIER		S
8	3								CONSILIER		S
9	4								CONSILIER		S
<b>CABINET VICEPREȘEDINTE I</b>											
10	1								CONSILIER		S
11	2								CONSILIER		M
<b>CABINET VICEPREȘEDINTE II</b>											
12	1								CONSILIER		S
13	2								CONSILIER		S
<b>SERVICIUL RESURSE UMANE, SALARIZARE</b>											
14	1		ȘEF SERVICIU			II	S				
15	2			CONSILIER JURIDIC	I	SUPERIOR	S				
16	3			CONSILIER	I	SUPERIOR	S				
17	4			CONSILIER	I	SUPERIOR	S				
18	5			CONSILIER	I	SUPERIOR	S				
19	6			CONSILIER	I	SUPERIOR	S				
20	7			CONSILIER	I	SUPERIOR	S				
21	8			CONSILIER	I	SUPERIOR	S				
<b>COMPARTIMENTUL DE AUDIT INTERN</b>											
22	1			AUDITOR	I	SUPERIOR	S				
23	2			AUDITOR	I	SUPERIOR	S				
24	3			AUDITOR	I	SUPERIOR	S				
<b>COMPARTIMENTUL INFORMATICĂ</b>											
25	1			CONSILIER	I	SUPERIOR	S				
26	2			CONSILIER	I	SUPERIOR	S				
27	3			CONSILIER	I	ASISTENT	S				
<b>COMPARTIMENTUL AUTORITATE TUTELARĂ</b>											
28	1			CONSILIER JURIDIC	I	SUPERIOR	S				
29	2			CONSILIER JURIDIC	I	SUPERIOR	S				
30	3			CONSILIER JURIDIC	I	SUPERIOR	S				
<b>SERVICIUL PUBLIC JUDEȚEAN SALVAMONT</b>											
31	1							ȘEF SERVICIU		II	S
32	2								SALVATOR MONTAN	I	
33	3								SALVATOR MONTAN	I	

Nr. crt.	Nr. cmp.	Funcția de demnitate publică	Funcția publică		Clasa	Gradul profesional	Nivelul studiilor	Funcția contractuală		Treapta prof./grad	Nivelul studiilor
			de conducere	de execuție				de conducere	de execuție		
0	1	2	3	4	5	6	7	8	9	10	11
<b>DIRECȚIA ACHIZIȚII PUBLICE</b>											
34	1		DIRECTOR EXECUTIV		I	II	S				
<b>COMPARTIMENTUL ACHIZIȚII PUBLICE</b>											
35	1			CONSILIER ACHIZIȚII PUBLICE	I	SUPERIOR	S				
36	2			CONSILIER ACHIZIȚII PUBLICE	I	SUPERIOR	S				
37	3			CONSILIER ACHIZIȚII PUBLICE	I	SUPERIOR	S				
38	4			CONSILIER ACHIZIȚII PUBLICE	I	SUPERIOR	S				
39	5			CONSILIER ACHIZIȚII PUBLICE	I	SUPERIOR	S				
40	6			CONSILIER ACHIZIȚII PUBLICE	I	SUPERIOR	S				
41	7			CONSILIER JURIDIC	I	SUPERIOR	S				
42	8			<b>CONSILIER ACHIZIȚII PUBLICE</b>	I	<b>SUPERIOR</b>	<b>S</b>				
43	9			CONSILIER ACHIZIȚII PUBLICE	I	SUPERIOR	S				
44	10			CONSILIER ACHIZIȚII PUBLICE	I	SUPERIOR	S				
45	11			CONSILIER JURIDIC	I	SUPERIOR	S				
46	12			CONSILIER JURIDIC	I	SUPERIOR	S				
<b>COMPARTIMENTUL CONTRACTARE SERVICII SOCIALE</b>											
47	1			CONSILIER JURIDIC	I	SUPERIOR	S				
48	2			CONSILIER ACHIZIȚII PUBLICE	I	SUPERIOR	S				
49	3			CONSILIER ACHIZIȚII PUBLICE	I	PRINCIPAL	S				
<b>SERVICIUL DE COORDONARE ȘI COOPERARE INSTITUȚIONALĂ</b>											
50	1		ȘEF SERVICIU			II	S				
<b>COMPARTIMENTUL ASISTENȚĂ MEDICALĂ ȘI GUVERNANȚA CORPORATIVĂ</b>											
51	1			CONSILIER	I	SUPERIOR	S				
52	2			CONSILIER	I	SUPERIOR	S				
53	3			CONSILIER	I	SUPERIOR	S				
<b>COMPARTIMENTUL PROIECTE CU FINANȚARE NERAMBURSABILĂ ȘI COORDONARE INSTITUȚIONALĂ</b>											
54	1			CONSILIER JURIDIC	I	SUPERIOR	S				
55	2			CONSILIER	I	SUPERIOR	S				
56	3			CONSILIER	I	SUPERIOR	S				
57	4			CONSILIER	I	SUPERIOR	S				
58	5								CONSILIER	IA	S
59	6								CONSILIER	IA	S
<b>COMPARTIMENTUL RELAȚIA CU MASS-MEDIA ȘI EDITAREA MONITORULUI OFICIAL AL JUDEȚULUI</b>											
60	1								CONSILIER	II	S
61	2								CONSILIER	IA	S
62	3								CONSILIER	IA	S
63	4								CONSILIER	IA	S
64	5								CONSILIER	IA	S
<b>DIRECȚIA JURIDICĂ</b>											
65	1		DIRECTOR EXECUTIV		I	II	S				
<b>SERVICIUL JURIDIC ȘI CONTENCIOS</b>											
66	1		ȘEF SERVICIU			II	S				
67	2			CONSILIER JURIDIC	I	SUPERIOR	S				
68	3			CONSILIER JURIDIC	I	SUPERIOR	S				
69	4			CONSILIER JURIDIC	I	SUPERIOR	S				

Nr. crt.	Nr. cmp.	Funcția de demnitate publică	Funcția publică		Clasa	Gradul profesional	Nivelul studiilor	Funcția contractuală		Treapta prof. /grad	Nivelul studiilor
			de conducere	de execuție				de conducere	de execuție		
0	1	2	3	4	5	6	7	8	9	10	11
70	5			CONSILIER JURIDIC	I	SUPERIOR	S				
71	6			CONSILIER JURIDIC	I	SUPERIOR	S				
72	7			CONSILIER JURIDIC	I	SUPERIOR	S				
73	8			CONSILIER JURIDIC	I	SUPERIOR	S				
74	9			CONSILIER	I	SUPERIOR	S				
<b>COMPARTIMENTUL RELAȚII CU CONSILIERII</b>											
75	1			CONSILIER	I	SUPERIOR	S				
76	2			CONSILIER JURIDIC	I	SUPERIOR	S				
77	3			CONSILIER JURIDIC	I	SUPERIOR	S				
78	4			CONSILIER	I	SUPERIOR	S				
<b>COMPARTIMENTUL PATRIMONIU</b>											
79	1			CONSILIER JURIDIC	I	SUPERIOR	S				
80	2			CONSILIER	I	SUPERIOR	S				
81	3			CONSILIER	I	SUPERIOR	S				
82	4			CONSILIER	I	SUPERIOR	S				
83	5			CONSILIER	I	SUPERIOR	S				
<b>DIRECȚIA ECONOMICĂ</b>											
84	1		DIRECTOR EXECUTIV			II	S				
<b>SERVICIUL BUGET</b>											
85	1		ȘEF SERVICIU			II	S				
86	2			CONSILIER	I	SUPERIOR	S				
87	3			CONSILIER	I	SUPERIOR	S				
88	4			CONSILIER JURIDIC	I	SUPERIOR	S				
89	5			CONSILIER	I	SUPERIOR	S				
90	6			CONSILIER	I	SUPERIOR	S				
91	7			CONSILIER	I	SUPERIOR	S				
92	8			CONSILIER	I	SUPERIOR	S				
93	9			CONSILIER	I	SUPERIOR	S				
94	10			CONSILIER	I	SUPERIOR	S				
95	11			CONSILIER	I	SUPERIOR	S				
96	12			REFERENT	III	SUPERIOR	M				
<b>COMPARTIMENTUL CONTABILITATE</b>											
97	1			CONSILIER	I	SUPERIOR	S				
98	2			CONSILIER	I	SUPERIOR	S				
99	3			CONSILIER	I	SUPERIOR	S				
100	4			CONSILIER	I	SUPERIOR	S				
101	5			CONSILIER	I	SUPERIOR	S				
102	6							CONSILIER	IA	S	
103	7							CONSILIER	II	S	
104	8			CONSILIER	I	SUPERIOR	S				
<b>DIRECȚIA ADMINISTRATIE PUBLICA LOCALA</b>											
105	1		DIRECTOR EXECUTIV			II	S				
<b>COMPARTIMENTUL INFORMARE, RELATII PUBLICE ȘI GESTIONAREA DOCUMENTELOR</b>											
106	1			CONSILIER	I	SUPERIOR	S				
107	2			CONSILIER	I	SUPERIOR	S				
108	3			CONSILIER JURIDIC	I	SUPERIOR	S				
109	4			CONSILIER JURIDIC	I	SUPERIOR	S				
110	5			CONSILIER	I	SUPERIOR	S				
111	6			CONSILIER	I	SUPERIOR	S				
112	7			CONSILIER	I	SUPERIOR	S				
113	8			CONSILIER	I	SUPERIOR	S				
114	9			REFERENT	III	SUPERIOR	M				

Nr. crt.	Nr. cmp	Funcția de demnitate publică	Funcția publică		Clasa	Gradul profesional	Nivelul studiilor	Funcția contractuală		Treapta prof. /grad	Nivelul studiilor
			de conducere	de execuție				de conducere	de execuție		
0	1	2	3	4	5	6	7	8	9	10	11
115	10			REFERENT	III	SUPERIOR	M				
<b>COMPARTIMENTUL NEUTRALIZARE DEȘEURI DE ORIGINE ANIMALĂ</b>											
116	1								CONSILIER	I	S
<b>SERVICIUL ADMINISTRATIV</b>											
117	1							ȘEF SERVICIU		II	S
118	2								CONSILIER	IA	S
119	3								CONSILIER	IA	S
120	4								CONSILIER	IA	S
121	5								CONSILIER	IA	S
122	6								CONSILIER	I	S
123	7								REFERENT	IA	M
<b>COMPARTIMENTUL PSI, SITUAȚII DE URGENȚĂ</b>											
124	1								REFERENT	IA	SSD
<b>COMPARTIMENTUL INTREȚINERE , REPARAȚII</b>											
125	1								CONSILIER	IA	S
126	2								CONSILIER	IA	S
127	3								MUNCITOR CALIFICAT	I	
128	4								MUNCITOR CALIFICAT	I	
129	5								MUNCITOR CALIFICAT	I	
130	6								MUNCITOR NECALIF.	I	
131	7								MUNCITOR NECALIF.	I	
132	8								MUNCITOR NECALIF.	I	
133	9								MUNCITOR NECALIF.	I	
134	10								MUNCITOR NECALIF.	I	
135	11								MUNCITOR NECALIF.	I	
136	12								MUNCITOR NECALIF.	I	
137	13								MUNCITOR NECALIF.	I	
138	14								MUNCITOR NECALIF.	I	
139	15								MUNCITOR NECALIF.	I	
140	16								MUNCITOR NECALIF.	I	
<b>COMPARTIMENTUL DESERVIRE AUTO</b>											
141	1								ȘOFER	I	
142	2								ȘOFER	I	
143	3								ȘOFER	I	
144	4								ȘOFER	I	
145	5								ȘOFER	I	
146	6								ȘOFER	I	
147	7								ȘOFER	I	
<b>DIRECȚIA TEHNICĂ</b>											
148	1		DIRECTOR EXECUTIV				II	S			
<b>SERVICIUL DRUMURI SI TRANSPORTURI</b>											
149	1		ȘEF SERVICIU				II	S			
<b>COMPARTIMENTUL TRANSPORTURI</b>											
150	1			CONSILIER	I	SUPERIOR	S				
151	2			CONSILIER JURIDIC	I	SUPERIOR	S				
152	3								CONSILIER	I	S
<b>COMPARTIMENTUL DRUMURI</b>											
153	1			CONSILIER	I	SUPERIOR	S				
154	2			CONSILIER	I	SUPERIOR	S				
155	3			CONSILIER	I	SUPERIOR	S				
156	4			CONSILIER	I	SUPERIOR	S				
157	5			CONSILIER	I	PRINCIPAL	S				
158	6			CONSILIER	I	SUPERIOR	S				

Nr. crt.	Nr. cmp.	Funcția de demnitate publică	Funcția publică		Clasa	Gradul profesional	Nivelul studiilor	Funcția contractuală		Treapta prof. /grad	Nivelul studiilor
			de conducere	de execuție				de conducere	de execuție		
0	1	2	3	4	5	6	7	8	9	10	11
159	7			CONSILIER	I	SUPERIOR	S				
160	8			CONSILIER	I	SUPERIOR	S				
161	9			CONSILIER	I	PRINCIPAL	S				
<b>SERVICIUL MANAGEMENTUL REGIONAL AL DEȘEURILOR URBANE ȘI LUCRĂRI PUBLICE</b>											
162	1		ȘEF SERVICIU			II	S				
163	2			CONSILIER	I	SUPERIOR	S				
164	3			CONSILIER	I	SUPERIOR	S				
165	4			CONSILIER	I	SUPERIOR	S				
166	5			CONSILIER	I	SUPERIOR	S				
167	6			CONSILIER	I	ASISTENT	S				
168	7			CONSILIER	I	SUPERIOR	S				
169	8			CONSILIER JURIDIC	I	SUPERIOR	S				
170	9			CONSILIER	I	SUPERIOR	S				
171	10			CONSILIER	I	SUPERIOR	S				
172	11								CONSILIER	IA	S
<b>DIRECȚIA ARHITECT ȘEF</b>											
173	1		ARHITECT ȘEF			II	S				
<b>SERVICIUL URBANISM ȘI DISCIPLINA ÎN CONSTRUCȚII</b>											
174	1		ȘEF SERVICIU			II	S				
<b>COMPARTIMENTUL AMENAJAREA TERITORIULUI, URBANISM ȘI PROTECȚIA MEDIULUI</b>											
175	1			CONSILIER	I	SUPERIOR	S				
176	2			CONSILIER	I	SUPERIOR	S				
177	3								ARHITECT	I	S
178	4			CONSILIER	I	SUPERIOR	S				
179	5			CONSILIER	I	SUPERIOR	S				
<b>COMPARTIMENTUL AUTORIZĂRI ȘI DISCIPLINA ÎN CONSTRUCȚII</b>											
180	1								CONSILIER	I	S
181	2			CONSILIER	I	SUPERIOR	S				
182	3			CONSILIER	I	SUPERIOR	S				
183	4			CONSILIER	I	SUPERIOR	S				
184	5			CONSILIER	I	PRINCIPAL	S				
<b>COMPARTIMENTUL AVIZE, LEGALITATE</b>											
185	1			CONSILIER	I	SUPERIOR	S				
186	2			CONSILIER JURIDIC	I	SUPERIOR	S				
<b>COMPARTIMENTUL G.I.S</b>											
187	1			CONSILIER	I	SUPERIOR	S				
188	2			CONSILIER	I	PRINCIPAL	S				
189	3			CONSILIER	I	SUPERIOR	S				
<b>DIRECȚIA DE DEZVOLTARE REGIONALĂ</b>											
190	1		DIRECTOR EXECUTIV			II	S				
<b>SERVICIUL MANAGEMENTUL PROIECTELOR</b>											
191	1		ȘEF SERVICIU			II	S				
192	2			CONSILIER JURIDIC	I	SUPERIOR	S				
193	3			CONSILIER JURIDIC	I	SUPERIOR	S				
194	4			CONSILIER	I	SUPERIOR	S				
195	5			CONSILIER	I	SUPERIOR	S				
196	6			CONSILIER	I	SUPERIOR	S				
197	7			CONSILIER JURIDIC	I	SUPERIOR	S				
198	8			CONSILIER	I	SUPERIOR	S				
199	9			CONSILIER	I	SUPERIOR	S				
200	10			CONSILIER	I	SUPERIOR	S				
201	11			CONSILIER	I	SUPERIOR	S				
202	12			CONSILIER	I	SUPERIOR	S				



Nr. crt.	Nr. cmp.	Funcția de demnitate publică	Funcția publică			Clasa	Gradul profesional	Nivelul studiilor	Funcția contractuală		Treapta prof. /grad	Nivelul studiilor
			de conducere	de execuție	de conducere				de execuție			
0	1	2	3	4	5	6	7	8	9	10	11	
203	13			CONSILIER	I	SUPERIOR	S					
204	14			CONSILIER	I	SUPERIOR	S					
205	15								CONSILIER	IA	S	
206	16			CONSILIER	I	SUPERIOR	S					
207	17			CONSILIER	I	SUPERIOR	S					
<b>SERVICIUL MONITORIZARE</b>												
208	1		ȘEF SERVICIU			II	S					
<b>COMPARTIMENTUL MONITORIZARE</b>												
209	1								CONSILIER	IA	S	
210	2			CONSILIER	I	SUPERIOR	S					
211	3			CONSILIER	I	PRINCIPAL	S					
212	4			CONSILIER	I	SUPERIOR	S					
<b>UNITATEA JUDEȚEANĂ PENTRU MONITORIZAREA SERVICIILOR DE UTILITĂȚI PUBLICE</b>												
213	1			CONSILIER	I	SUPERIOR	S					
214	2			CONSILIER	I	SUPERIOR	S					
215	3			CONSILIER	I	ASISTENT	S					

Funcții de demnitate publică	3
Nr. total de funcții publice	153
Nr. total de funcții publice de conducere	17
Nr. total de funcții publice de execuție	136
Nr. total de funcții contractuale	59
Nr. total funcții contractuale de conducere	3
Nr. total funcții contractuale de execuție	56
Nr. total de funcții în instituție	215

**PREȘEDINTE,**  
Pataki Csaba

**SECRETARUL GENERAL AL JUDEȚULUI,**  
Crasnai Mihaela Elena Ana