

**ROMÂNIA**  
**JUDEȚUL SATU MARE**  
**CONSILIUL JUDEȚEAN SATU MARE**

---

**HOTĂRÂREA NR. 202/2024**  
**privind modificarea Organigramei și a Statului de funcții ale**  
**Direcției Generale de Asistență Socială și Protecția Copilului a județului Satu Mare**

Consiliul Județean Satu Mare, întrunit în ședință ordinară,  
având în vedere Referatul de aprobare nr.26011/22.11.2024 al președintelui Consiliului Județean Satu Mare, anexat Proiectului de hotărâre nr.199/22.11.2024, Raportul de specialitate al Serviciului managementul resurselor umane nr.26012/22.11.2024, Avizul Comisiei pentru activități economico-financiare nr.199/28.11.2024, Avizul Comisiei de muncă și protecție socială, sănătate și familie, protecția copilului nr.188/28.11.2024, Avizul Comisiei juridice, de disciplină, administrație publică, relații cu cetățenii, probleme ale minorităților nr.201/28.11.2024,

ținând cont de Nota de fundamentare a Direcției Generale de Asistență Socială și Protecția Copilului a județului Satu Mare nr. 110095/15.11.2024, înregistrată la Consiliul Județean Satu Mare cu nr. 25457/15.11.2024, cu privire la modificarea Organigramei și a Statului de funcții ale Direcției Generale de Asistență Socială și Protecția Copilului a județului Satu Mare,

raportat la Hotărârea Consiliului Județean Satu Mare nr. 140/30.08.2024 privind modificarea Organigramei și a Statului de funcții ale Direcției Generale de Asistență Socială și Protecția Copilului a județului Satu Mare,

în conformitate cu prevederile din:

- Titlul III - Personalul contractual din autoritățile și instituțiile publice, Capitolul I - Prevederi generale aplicabile personalului contractual din autoritățile și instituțiile publice din Ordonanța de Urgență a Guvernului nr.57/2019 privind Codul administrativ, cu modificările și completările ulterioare,

- Legea nr.53/2003 privind Codul Muncii, republicată, cu modificările și completările ulterioare,

- Anexa nr. II - Familia ocupațională de funcții bugetare "Sănătate și Asistență socială și Anexa nr. VIII - Familia ocupațională de funcții bugetare "Administrație" - Cap II lit. B Alte unități bugetare de subordonare centrală și locală, precum și din compartimentele de contabilitate, financiar, aprovizionare investiții la Legea cadru nr. 153/2017 privind salarizarea personalului plătit din fonduri publice, cu modificările și completările ulterioare,

în temeiul prevederilor art. 173 alin. (2) lit. c), art. 182 alin. (1), coroborate cu cele ale art. 196 alin. (1) lit. a) din Ordonanța de Urgență a Guvernului nr. 57/2019 privind Codul administrativ, cu modificările și completările ulterioare;

## HOTĂRĂȘTE:

**Art.1.** Se aprobă modificarea Organigramei Direcției Generale de Asistență Socială și Protecția Copilului a județului Satu Mare, conform Anexei nr.1 care face parte integrantă din prezenta hotărâre.

**Art.2.** Se aprobă modificarea Statului de funcții al Direcției Generale de Asistență Socială și Protecția Copilului a județului Satu Mare, conform Anexelor nr. 2, 3 a-d, 3 f-l, 3 n-o, 3 r-x, 4 a-k, 5, 7, 8 și 9 care fac parte integrantă din prezenta hotărâre.

**Art.3.** La data intrării în vigoare a prezentei, Hotărârea Consiliului Județean Satu Mare nr. 140/30.08.2024 privind modificarea Organigramei și a Statului de funcții ale Direcției Generale de Asistență Socială și Protecția Copilului a județului Satu Mare, se abrogă.

**Art.4.** Cu ducerea la îndeplinire a prezentei se încredințează Direcția Generală de Asistență Socială și Protecția Copilului a județului Satu Mare.

**Art.5.** Prezenta se comunică Direcției Generale de Asistență Socială și Protecția Copilului a județului Satu Mare și Serviciului managementul resurselor umane din cadrul aparatului de specialitate al Consiliului Județean Satu Mare.

Satu Mare, la 28.11.2024

**PREȘEDINTE,**  
Pataki Csaba

**CONTRASEMNEAZĂ:**  
**SECRETAR GENERAL AL JUDEȚULUI,**  
Crasnai Mihaela Elena Ana

*Prezenta hotărâre a fost adoptată cu respectarea prevederilor legale privind majoritatea de voturi.*

<i>Nr. total al aleșilor locali în funcție</i>	<i>33</i>	<i>Voturi pentru</i>	<i>32</i>
<i>Nr. total al aleșilor locali prezenți</i>	<i>32</i>	<i>Voturi împotriva</i>	<i>0</i>
<i>Nr. total al aleșilor locali absenți</i>	<i>1</i>	<i>Abțineri</i>	<i>0</i>
<i>Nr. total al aleșilor locali care nu participă la dezbateri și la vot</i>			<i>0</i>

TOTAL DGASPC	1150.0
din care:	
Total aparat propriu	160
Total Protecția Copilului	523.5
Total Asist.Soc.Adulți	346.5
CPV Sansa	120.0

Total personal aparat propriu	160
din care:	
Funcții publice de conducere	13
Funcții publice de execuție	112
Personal contractual	35

Anexa nr. 1 la HCJSM nr. 202/2024

**CONSILIUL JUDEȚEAN SATU MARE**

COMISIA PENTRU PROTECȚIA COPILULUI

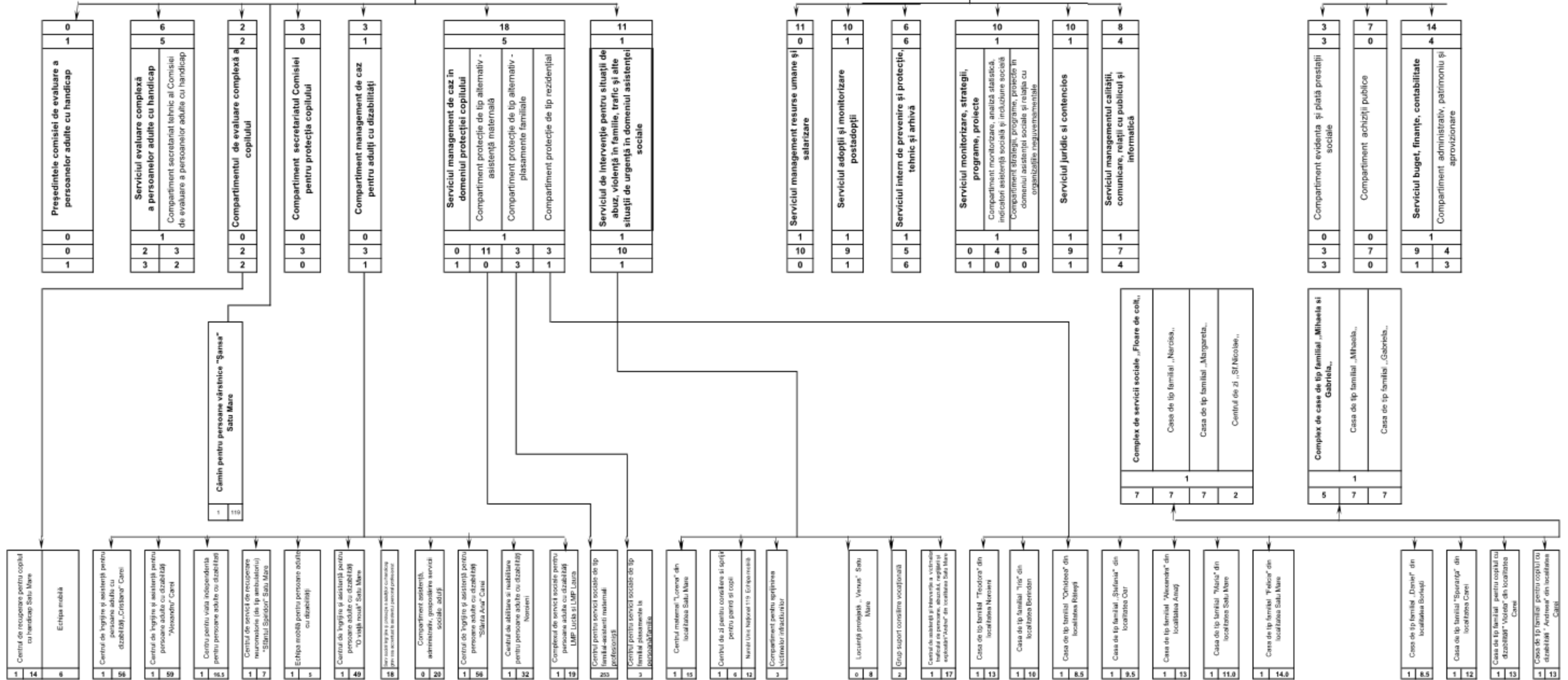
COMISIA DE EVALUARE A PERSOANELOR ADULTE CU HANDICAP

Directoria Generală de Asistență Socială și Protecția Copilului  
Director General 1

Colegiul Director

Director General Adjunct - asistență socială 1

Director General Adjunct Economic 1



PREȘEDINTE,  
Pataki Csaba

SECRETAR GENERAL AL JUDEȚULUI,  
Crasnai Mihaela Elena Ana

**STAT DE FUNCȚII**  
**al Direcției Generale de Asistență Socială și Protecția Copilului Satu Mare**  
**aparatur propriu**

NR. CRT.	Structura	Funcția publică		Clasa	Gradul profesional	Nivelul studiilor	Funcția contractuală		Treapta profesionala/ grad	Nivelul studiilor
		de conducere	de execuție				de conducere	de execuție		
	<b>I. D.G.A.S.P.C.</b>									
1		Director general		I	II	S				
2		Director general adjunct- asistență socială		I	II	S				
3		Director general adjunct economic		I	II	S				
4	<b>II.</b>							Președintele comisiei CEPAH - Medic Primar		S
	<b>III. SERVICIUL MANAGEMENT RESURSE UMANE SI SALARIZARE</b>									
5		Șef serviciu		I	II	S				
6			Consilier	I	Superior	S				
7			Consilier	I	Superior	S				
8			Consilier	I	Superior	S				
9			Consilier	I	Superior	S				
10			Consilier	I	Superior	S				
11			Consilier	I	Superior	S				
12			Consilier juridic	I	Superior	S				
13			Consilier	I	Principal	S				
14			Consilier	I	Superior	S				
15			Consilier	I	Superior	S				
	<b>IV. SERVICIUL ADOPTII ȘI MONITORIZARE POSTADOPTII</b>									
16		Șef serviciu		I	II	S				

17			Consilier	I	Superior	S			
18			Consilier	I	Superior	S			
19			Consilier	I	Superior	S			
20			Consilier	I	Asistent	S			
21			Consilier	I	Superior	S			
22			Referent	III	Superior	M			
23			Consilier	I	Superior	S			
24			Consilier	I	Superior	S			
25			Consilier	I	Superior	S			
26							Muncitor calificat cond.auto	I	M/G
	<b>V. SERVICIUL INTERN DE PREVENIRE ȘI PROTECȚIE, TEHNIC ȘI ARHIVĂ</b>								
27		Șef serviciu		I	II	S			
28			Consilier	I	Superior	S			
29			Consilier	I	Superior	S			
30			Consilier	I	Superior	S			
31			Consilier	I	Superior	S			
32			Consilier	I	Superior	S			
33							Referent de specialitate	I	S
34							Referent de specialitate	II	S
35							Referent de specialitate	I	S
36							Referent de specialitate	I	S
37							Muncitor calificat electromecanic	I	M/G
38							Referent de specialitate	I	S
	<b>VI. SERVICIUL MONITORIZARE, STRATEGII, PROGRAME, PROIECTE</b>								
39		Șef Serviciu		I	II	S			
40							Muncitor calificat cond.auto	I	M/G
	<i>Compartiment Monitorizare, analiza statistică, indicatori asistență socială și incluziune socială</i>								
41			Consilier	I	Superior	S			
42			Consilier	I	Principal	S			
43			Consilier	I	Superior	S			
44			Referent de specialitate	II	Superior	SSD			
	<i>Compartiment strategii, programe, proiecte în domeniul asistenței sociale și relația cu organizațiile neguvernamentale</i>								
45			Consilier	I	Asistent	S			
46			Consilier	I	Principal	S			
47			Consilier	I	Superior	S			

48			Consilier	I	Superior	S			
49			Consilier	I	Superior	S			
	<b>VII. SERVICIUL JURIDIC ȘI CONTENCIOS</b>								
50		Șef serviciu		I	II	S			
51			Consilier juridic	I	Superior	S			
52			Consilier juridic	I	Superior	S			
53			Consilier	I	Superior	S			
54			Consilier juridic	I	Superior	S			
55			Consilier juridic	I	Principal	S			
56			Consilier juridic	I	Superior	S			
57			Consilier juridic	I	Superior	S			
58			Consilier juridic	I	Superior	S			
59			Consilier juridic	I	Principal	S			
60							Șofer	II	M/G
	<b>VIII. SERVICIUL MANAGEMENTUL CALITĂȚII, COMUNICARE, RELAȚII CU PUBLICUL ȘI INFORMATICĂ</b>								
61		Șef serviciu		I	II	S			
62			Consilier	I	Principal	S			
63			Consilier	I	Superior	S			
64			Consilier	I	Superior	S			
65			Consilier	I	Superior	S			
66			Consilier	I	Principal	S			
67			Referent	III	Superior	M			
68			Consilier	I	Superior	S			
69							Referent de specialitate	I	S
70							Referent de specialitate	II	S
71							Referent de specialitate	II	S
72							Referent	IA	M
	<b>IX. SERVICIUL MANAGEMENT DE CAZ ÎN DOMENIUL PROTECȚIEI COPILULUI</b>								
73		Șef Serviciu		I	II	S			
74							Muncitor calificat cond.auto	I	M/G
	<b>Compartiment Protecție de tip alternativ - Asistență Maternală</b>								
75			Consilier	I	Superior	S			
76			Consilier	I	Superior	S			
77			Consilier	I	Superior	S			
78			Consilier	I	Superior	S			
79			Consilier	I	Superior	S			
80			Consilier	I	Superior	S			
81			Consilier	I	Superior	S			
82			Consilier	I	Superior	S			

83		Consilier	I	Superior	S			
84		Consilier	I	Superior	S			
85		Consilier	I	Superior	S			
	<b>Compartiment Protecție de tip alternativ - Plasamente familiale</b>							
86		Consilier	I	Superior	S			
87		Referent	III	Superior	M			
88						Referent de specialitate	I A	S
89						Referent de specialitate	I A	S
90		Consilier	I	Superior	S			
91						Muncitor calificat cond.auto	I	M/G
	<b>Compartiment Protecție de tip Rezidential</b>							
92		Consilier	I	Superior	S			
93		Consilier	I	Superior	S			
94		Consilier	I	Superior	S			
95						Muncitor calificat cond.auto	I	M/G
	<b>X. SERVICIUL DE INTERVENȚIE PENTRU SITUAȚII DE ABUZ, VIOLENȚĂ ÎN FAMILIE, TRAFIC ȘI ALTE SITUAȚII DE URGENȚĂ ÎN DOMENIUL ASISTENȚEI SOCIALE</b>							
96		Șef Serviciu	I	II	S			
97		Consilier	I	Superior	S			
98		Consilier	I	Superior	S			
99		Consilier	I	Superior	S			
100		Consilier	I	Superior	S			
101		Consilier	I	Superior	S			
102		Consilier	I	Superior	S			
103						Muncitor calificat cond.auto	I	M/G
104		Consilier	I	Principal	S			
105		Consilier	I	Principal	S			
106		Consilier	I	Superior	S			
107		Consilier	I	Asistent	S			
	<b>XI. COMPARTIMENTUL DE EVALUARE COMPLEXĂ A COPILULUI</b>							
108		Consilier	I	Superior	S			
109		Consilier	I	Superior	S			
110						Medic specialist pediatru		S
111						Asistent social specialist		S
	<b>XII. COMPARTIMENT SECRETARIATUL COMISIEI PENTRU PROTECȚIA COPILULUI</b>							
112		Consilier	I	Superior	S			
113		Consilier	I	Superior	S			
114		Consilier	I	Superior	S			

	<b>XIII. COMPARTIMENT MANAGEMENT DE CAZ PENTRU ADULȚI CU DIZABILITĂȚI</b>								
115		Consilier	I	Superior	S				
116		Consilier	I	Superior	S				
117		Consilier	I	Superior	S				
118						Muncitor calificat cond.auto	I	M/G	
	<b>XIV. SERVICIUL EVALUARE COMPLEXĂ A PERSOANELOR ADULTE CU HANDICAP</b>								
119	Șef Serviciu		I	II	S				
120		Consilier	I	Superior	S				
121		Consilier	I	Superior	S				
122						Medic			S
123						Psiholog practicant			S
124						Asistent social specialist			S
	<i>Compartiment secretariat tehnic al Comisiei de Evaluare a Persoanelor Adulte cu Handicap</i>								
125		Referent	III	Superior	M				
126		Consilier	I	Superior	S				
127						Referent de specialitate	I	S	
128						Referent de specialitate	I	S	
129		Consilier juridic	I	Principal	S				
	<b>XV. COMPARTIMENT EVIDENȚĂ ȘI PLATĂ PRESTATII SOCIALE</b>								
130		Consilier	I	Superior	S				
131		Referent	III	Superior	M				
132		Consilier juridic	I	Superior	S				
133						Inspector de specialitate	II	S	
134						Referent de specialitate	I	S	
135						Referent	I	M	
	<b>XVI. COMPARTIMENT ACHIZIȚII PUBLICE</b>								
136		Consilier juridic	I	superior	S				
137		Consilier achiziții publice	I	Superior	S				
138		Consilier achiziții publice	I	Superior	S				
139		Consilier juridic	I	Principal	S				
140		Consilier juridic	I	Superior	S				
141		Consilier achiziții publice	I	Superior	S				
142		Consilier achiziții publice	I	Principal	S				
	<b>XVII. SERVICIUL BUGET, FINANȚE, CONTABILITATE</b>								
143	Șef Serviciu		I	II	S				
144		Consilier	I	Superior	S				
145		Consilier	I	Superior	S				



146		Consilier	I	Superior	S			
147		Consilier	I	Superior	S			
148		Consilier	I	Asistent	S			
149		Referent	III	Superior	M			
150		Consilier	I	Superior	S			
151		Consilier	I	Superior	S			
152		Consilier	I	Superior	S			
153							Referent/Contabil	IA M
	<b>Compartiment administrativ, patrimoniu și aprovizionare</b>							
154		Consilier	I	Superior	S			
155		Consilier	I	Superior	S			
156		Referent	III	Superior	M			
157		Consilier	I	Superior	S			
158							Ingrijitor	M/G
159							Ingrijitor	M/G
160							Muncitor calificat cond.auto	I M/G

Funcția	Număr posturi	Total
Nr. total de funcții publice de conducere		13
Nr. total de funcții publice de execuție		112
Nr. total de funcții contractuale de conducere**		0
Nr. total de funcții contractuale de execuție		35
Nr. total de posturi din cadrul instituției /autorității publice		160

**PREȘEDINTE,**  
Pataki Csaba

**SECRETAR GENERAL AL JUDEȚULUI,**  
Crasnai Mihaela Elena Ana

**CENTRUL DE RECUPERARE PENTRU COPILUL CU HANDICAP**

**STAT DE FUNCȚII**

<b>Nr. crt.</b>	<b>Funcția</b>	<b>Nivelul studiilor</b>	<b>Gradul</b>	<b>Nr. posturi</b>
1	Șef centru	S	II	1
2	Psihopedagog principal	S		1
3	Psiholog specialist	S		1
4	Psiholog specialist	S		1
5	Psiholog specialist	S		1
6	Kinetoterapeut principal	S		1
7	Asistent medical maseur	PL		1
8	Asistent medical principal	PL		1
9	Educator principal	S		1
10	Îngrijitoare	G		1
11	Asistent social principal	S		1
12	Asistent social principal	S		1
13	Kinetoterapeut principal	S		1
14	Psiholog practicant	S		1
15	Educator principal	S		1
<b>TOTAL POSTURI</b>				<b>15</b>
<b>ECHIPA MOBILĂ</b>				
1	Psiholog practicant	S		1
2	Asistent social principal	S		1
3	Psihopedagog principal	S		1
4	Kinetoterapeut	S		1
5	Logoped	S		1
6	Muncitor calif. Cond auto I	M/G		1
<b>TOTAL POSTURI</b>				<b>6</b>

**PREȘEDINTE,**  
Pataki Csaba

**SECRETAR GENERAL AL JUDEȚULUI,**  
Crasnai Mihaela Elena Ana

**CENTRU MATERNAL "LORENA" SATU MARE**

**STAT DE FUNCȚII**

<b>Nr. crt.</b>	<b>Funcția</b>	<b>Nivelul studiilor</b>	<b>Gradul</b>	<b>Nr. posturi</b>
1	Șef centru	S	II	1
2	Economist specialist IA	S		1
3	Asistent social principal	S		1
4	Educator principal	M		1
5	Educator principal	M		1
6	Supraveghetor de noapte	G		1
7	Supraveghetor de noapte	G		1
8	Psiholog practicant	S		1
9	Educator principal	M		1
10	Asistent medical principal	PL		1
11	Administrator I	M		1
12	Șofer I	M/G		1
13	Muncitor calificat I-bucătar	M/G		1
14	Educator principal	M		1
15	Educator principal	S		1
16	Educator principal	M		1
<b>TOTAL POSTURI</b>				<b>16</b>

**PREȘEDINTE,**  
Pataki Csaba

**SECRETAR GENERAL AL JUDEȚULUI,**  
Crasnai Mihaela Elena Ana

**CENTRUL DE ASISTENȚĂ ȘI INTERVENȚIE A VICTIMELOR  
TRAFICULUI DE PERSOANE, ABUZULUI, NEGLIJĂRII ȘI  
EXPLOATĂRII "ANDREI" SATU MARE**

**STAT DE FUNCȚII**

<b>Nr. crt.</b>	<b>Funcția</b>	<b>Nivelul studiilor</b>	<b>Gradul</b>	<b>Nr. posturi</b>
1	Șef centru	S	II	1
2	Educator principal	S		1
3	Educator principal	S		1
4	Educator	M		1
5	Educator principal	M		1
6	Educator principal	S		1
7	Educator principal	S		1
8	Supraveghetor de noapte	G		1
9	Educator principal	S		1
10	Supraveghetor de noapte	G		1
11	Supraveghetor de noapte	G		1
12	Administrator I	M		1
13	Asistent social principal	S		1
14	Contabil II	M		1
15	Asistent medical	S		1
16	Psiholog practicant	S		1
17	Asistent social specialist	S		1
18	Asistent social practicant	S		1
<b>TOTAL POSTURI</b>				<b>18</b>

**PREȘEDINTE,**  
Pataki Csaba

**SECRETAR GENERAL AL JUDEȚULUI,**  
Crasnai Mihaela Elena Ana

Județul Satu Mare  
Consiliul Județean  
Anexa nr. 3 d

Anexa la  
HCJSM  
nr. 202/2024

**COMPARTIMENT PENTRU SPRIJINIREA  
VICTIMELOR INFRAȚIUNILOR**

**STAT DE FUNCȚII**

<b>Nr. crt.</b>	<b>Funcția</b>	<b>Nivelul studiilor</b>	<b>Gradul</b>	<b>Nr. posturi</b>
1	Asistent social practicant	S		1
2	Consilier juridic I	S		1
3	Psiholog practicant	S		1
<b>TOTAL POSTURI</b>				<b>3</b>

**PREȘEDINTE,**  
Pataki Csaba

**SECRETAR GENERAL AL JUDEȚULUI,**  
Crasnai Mihaela Elena Ana

Județul Satu Mare  
Consiliul Județean  
Anexa nr. 3 f

Anexa la  
HCJSM  
nr. 202/2024

**LOCUINȚA PROTEJATĂ "VENUS" SATU MARE**

**STAT DE FUNCȚII**

<b>Nr. crt.</b>	<b>Funcția</b>	<b>Nivelul studiilor</b>	<b>Gradul</b>	<b>Nr. posturi</b>
1	Asistent social specialist	S		1
2	Asistent medical	PL		1
3	Psiholog practicant	S		1
4	Îngrijitoare	G		1
5	Îngrijitoare	G		1
6	Îngrijitoare	G		1
7	Îngrijitoare	G		1
8	Îngrijitoare	G		1
<b>TOTAL POSTURI</b>				<b>8</b>

**PREȘEDINTE,**  
Pataki Csaba

**SECRETAR GENERAL AL JUDEȚULUI,**  
Crasnai Mihaela Elena Ana

Județul Satu Mare  
Consiliul Județean  
Anexa nr. 3 g

Anexa la  
HCJSM  
nr. 202/2024

**COMPARTIMENT - GRUP SUPORT ȘI  
CONSILIERE VOCAȚIONALĂ**

**STAT DE FUNCȚII**

<b>Nr. crt.</b>	<b>Funcția</b>	<b>Nivelul studiilor</b>	<b>Gradul</b>	<b>Nr. posturi</b>
1	Asistent social practicant	S		1
2	Psiholog practicant	S		1
<b>TOTAL POSTURI</b>				<b>2</b>

**PREȘEDINTE,**  
Pataki Csaba

**SECRETAR GENERAL AL JUDEȚULUI,**  
Crasnai Mihaela Elena Ana

Județul Satu Mare  
Consiliul Județean  
Anexa nr. 3 h

Anexa la  
HCJSM  
nr. 202/2024

## CASĂ DE TIP FAMILIAL "ALEXANDRA" AMAȚI

### STAT DE FUNCȚII

Nr. crt.	Funcția	Nivelul studiilor	Gradul	Nr. posturi
1	Șef CTF	S	II	1
2	Contabil IA	M		1
3	Asistent medical principal	PL		1
4	Educator principal	M		1
5	Educator principal	M		1
6	Educator principal	M		1
7	Educator principal	M		1
8	Educator principal	M		1
9	Îngrijitoare	G		1
10	Îngrijitoare	G		1
11	Educator principal	S		1
12	Psiholog practicant	S		1
13	Instructor de ergoterapie principal	M		1
14	Instructor de ergoterapie principal	M		1
<b>TOTAL POSTURI</b>				<b>14</b>

**PREȘEDINTE,**  
Pataki Csaba

**SECRETAR GENERAL AL JUDEȚULUI,**  
Crasnai Mihaela Elena Ana



**CASĂ DE TIP FAMILIAL "TEODORA" NOROIENI**

**STAT DE FUNCȚII**

<b>Nr. crt.</b>	<b>Funcția</b>	<b>Nivelul studiilor</b>	<b>Gradul</b>	<b>Nr. posturi</b>
1	Șef CTF	S	II	1
2	Administrator I	M		1
3	Psihopedagog principal	S		1
4	Educator principal	M		1
5	Educator principal	M		1
6	Educator principal	M		1
7	Educator principal	M		1
8	Educator principal	M		1
9	Educator principal	M		1
10	Instructor ergoterapie principal	M		1
11	Educator principal	S		1
12	Asistent medical principal	PL		1
13	Educator principal	S		1
14	Psiholog practicant	S		1
<b>TOTAL POSTURI</b>				<b>14</b>

**PREȘEDINTE,**  
Pataki Csaba

**SECRETAR GENERAL AL JUDEȚULUI,**  
Crasnai Mihaela Elena Ana

Județul Satu Mare  
Consiliul Județean  
Anexa nr. 3 j

Anexa la  
HCJSM  
nr. 202/2024

**CASĂ DE TIP FAMILIAL "IRIS" BERINDAN**

**STAT DE FUNCȚII**

<b>Nr. crt.</b>	<b>Funcția</b>	<b>Nivelul studiilor</b>	<b>Gradul</b>	<b>Nr. posturi</b>
1	Șef CTF	S	II	1
2	Îngrijitor	G		1
3	Educator principal	M		1
4	Educator principal	M		1
5	Educator principal	M		1
6	Educator principal	S		1
7	Educator principal	M		1
8	Educator principal	M		1
9	Asistent medical	PL		1
10	Psiholog practicant	S		1
11	Educator	S		1
<b>TOTAL POSTURI</b>				<b>11</b>

**PREȘEDINTE,**  
Pataki Csaba

**SECRETAR GENERAL AL JUDEȚULUI,**  
Crasnai Mihaela Elena Ana

Județul Satu Mare  
Consiliul Județean  
Anexa nr. 3 k

Anexa la  
HCJSM  
nr. 202/2024

**CASĂ DE TIP FAMILIAL "ORHIDEEA" RĂTEȘTI**

**STAT DE FUNCȚII**

<b>Nr. crt.</b>	<b>Funcția</b>	<b>Nivelul studiilor</b>	<b>Gradul</b>	<b>Nr. posturi</b>
1	Șef CTF	S	II	1
2	Contabil IA	M		0.5
3	Educator principal	M		1
4	Educator principal	M		1
5	Educator principal	M		1
6	Educator principal	M		1
7	Educator principal	M		1
8	Educator principal	S		1
9	Psiholog practicant	S		1
10	Educator	M		1
<b>TOTAL POSTURI</b>				<b>9.5</b>

**PREȘEDINTE,**  
Pataki Csaba

**SECRETAR GENERAL AL JUDEȚULUI,**  
Crasnai Mihaela Elena Ana

Județul Satu Mare  
Consiliul Județean  
Anexa nr. 3 1

Anexa la  
HCJSM  
nr. 202/2024

**CASĂ DE TIP FAMILIAL "ȘTEFANIA" OAR**

**STAT DE FUNCȚII**

<b>Nr. crt.</b>	<b>Funcția</b>	<b>Nivelul studiilor</b>	<b>Gradul</b>	<b>Nr. posturi</b>
1	Șef CTF	S	II	1
2	Economist I	S		0.5
3	Educator principal	S		1
4	Educator principal	M		1
5	Educator principal	M		1
6	Educator principal	M		1
7	Educator principal	M		1
8	Îngrijitoare	G		1
9	Educator	M		1
10	Educator	M		1
11	Educator	M		1
<b>TOTAL POSTURI</b>				<b>10.5</b>

**PREȘEDINTE,**  
Pataki Csaba

**SECRETAR GENERAL AL JUDEȚULUI,**  
Crasnai Mihaela Elena Ana

**CASĂ DE TIP FAMILIAL "MARIA" SATU MARE**

**STAT DE FUNCȚII**

<b>Nr. crt.</b>	<b>Funcția</b>	<b>Nivelul studiilor</b>	<b>Gradul</b>	<b>Nr. posturi</b>
1	Șef CTF	S	II	1
2	Educator principal	S		1
3	Educator principal	M		1
4	Educator principal	SSD		1
5	Educator principal	M		1
6	Educator principal	S		1
7	Educator principal	M		1
8	Educator principal	M		1
9	Educator principal	S		1
10	Îngrijitoare	G		1
11	Îngrijitoare	G		1
12	Educator	S		1
<b>TOTAL POSTURI</b>				<b>12</b>

**PREȘEDINTE,**  
Pataki Csaba

**SECRETAR GENERAL AL JUDEȚULUI,**  
Crasnai Mihaela Elena Ana

**CASĂ DE TIP FAMILIAL "FELICIA" SATU MARE**

**STAT DE FUNCȚII**

<b>Nr. crt.</b>	<b>Funcția</b>	<b>Nivelul studiilor</b>	<b>Gradul</b>	<b>Nr. posturi</b>
1	Șef CTF	S	II	1
2	Educator principal	M		1
3	Asistent medical principal	PL		1
4	Psiholog practicant	S		1
5	Educator principal	S		1
6	Educator principal	M		1
7	Educator principal	M		1
8	Educator principal	M		1
9	Educator principal	M		1
10	Educator	M		1
11	Educator principal	M		1
12	Educator principal	M		1
13	Îngrijitoare	G		1
14	Instructor de ergoterapie	M		1
15	Muncitor calif. Conducător auto I	M/G		1
<b>TOTAL POSTURI</b>				<b>15</b>

**PREȘEDINTE,**  
Pataki Csaba

**SECRETAR GENERAL AL JUDEȚULUI,**  
Crasnai Mihaela Elena Ana

**STAT DE FUNCȚII**  
**Complex de case de tip familial „Mihaela și Gabriela,,**

<b>Nr. crt.</b>	<b>Funcția</b>	<b>Nivelul studiilor</b>	<b>Gradul</b>	<b>Nr. posturi</b>
1	Sef centru (complex)	S	II	1
2	Asistent social practicant	S		1
3	Psiholog practicant	S		1
4	Asistent medical principal	PL		1
5	Economist specialist IA	S		1
6	Administrator I	M		1
<b>Casa de tip familial „Mihaela,,</b>				
7	Educator principal	S		1
8	Educator principal	M		1
9	Educator principal	S		1
10	Educator principal	M		1
11	Educator principal	S		1
12	Educator principal	M		1
13	Educator	M		1
<b>Casa de tip familial „Gabriela,,</b>				
14	Educator	S		1
15	Educator	M		1
16	Educator	S		1
17	Educator	M		1
18	Educator	M		1
19	Educator	M		1
20	Educator	S		1
<b>TOTAL POSTURI</b>				<b>20</b>

**PREȘEDINTE,**  
Pataki Csaba

**SECRETAR GENERAL AL JUDEȚULUI,**  
Crasnai Mihaela Elena Ana

**CASĂ DE TIP FAMILIAL "DANIEL" BORLEȘTI**

**STAT DE FUNCȚII**

<b>Nr. crt.</b>	<b>Funcția</b>	<b>Nivelul studiilor</b>	<b>Gradul</b>	<b>Nr. posturi</b>
1	Șef CTF	S	II	1
2	Îngrijitor	G		1
3	Psihopedagog principal	S		1
4	Educator principal	M		1
5	Educator principal	S		1
6	Educator principal	M		1
7	Educator principal	M		1
8	Educator principal	M		1
9	Economist I	S		0.5
10	Educator principal	M		1
<b>TOTAL POSTURI</b>				<b>9.5</b>

**PREȘEDINTE,**  
Pataki Csaba

**SECRETAR GENERAL AL JUDEȚULUI,**  
Crasnai Mihaela Elena Ana



**CASĂ DE TIP FAMILIAL "SPERANȚA" CAREI**

**STAT DE FUNCȚII**

<b>Nr. crt.</b>	<b>Funcția</b>	<b>Nivelul studiilor</b>	<b>Gradul</b>	<b>Nr. posturi</b>
1	Șef CTF	S	II	1
2	Contabil I A	M		1
3	Administrator I	M		1
4	Inspector de specialitate I	S		1
5	Educator principal	S		1
6	Educator principal	M		1
7	Educator principal	M		1
8	Educator principal	S		1
9	Educator principal	S		1
10	Educator principal	M		1
11	Educator principal	S		1
12	Instructor de ergoterapie principal	M		1
13	Psiholog practicant	S		1
<b>TOTAL POSTURI</b>				<b>13</b>

**PREȘEDINTE,**  
Pataki Csaba

**SECRETAR GENERAL AL JUDEȚULUI,**  
Crasnai Mihaela Elena Ana

Județul Satu Mare  
Consiliul Județean  
Anexa nr. 3 u

Anexa la  
HCJSM  
nr. 202/2024

**CASĂ DE TIP FAMILIAL PENTRU  
COPILUL CU DIZABILITĂȚI "VIOLETA" CAREI**

**STAT DE FUNCȚII**

<b>Nr. crt.</b>	<b>Funcția</b>	<b>Nivelul studiilor</b>	<b>Gradul</b>	<b>Nr. posturi</b>
1	Șef CTF	S	II	1
2	Educator principal	S		1
3	Asistent medical principal	PL		1
4	Educator principal	S		1
5	Educator principal	M		1
6	Educator principal	M		1
7	Educator	M		1
8	Educator	S		1
9	Educator principal	S		1
10	Educator principal	M		1
11	Educator principal	M		1
12	Educator principal	M		1
13	Educator principal	M		1
14	Îngrijitor	G		1
<b>TOTAL POSTURI</b>				<b>14</b>

**PREȘEDINTE,**  
Pataki Csaba

**SECRETAR GENERAL AL JUDEȚULUI,**  
Crasnai Mihaela Elena Ana

**CASĂ DE TIP FAMILIAL PENTRU  
COPILUL CU DIZABILITĂȚI "ANDREEA" CAREI**

**STAT DE FUNCȚII**

<b>Nr. crt.</b>	<b>Funcția</b>	<b>Nivelul studiilor</b>	<b>Gradul</b>	<b>Nr. posturi</b>
1	Șef CTF	S	II	1
2	Asistent medical principal	PL		1
3	Asistent medical	PL		1
4	Asistent medical principal	PL		1
5	Asistent medical	PL		1
6	Educator principal	M		1
7	Educator principal	M		1
8	Educator principal	M		1
9	Educator principal	M		1
10	Educator principal	M		1
11	Educator principal	M		1
12	Educator principal	S		1
13	Kinetoterapeut	S		1
14	Asistent medical principal	PL		1
<b>TOTAL POSTURI</b>				<b>14</b>

**PREȘEDINTE,**  
Pataki Csaba

**SECRETAR GENERAL AL JUDEȚULUI,**  
Crasnai Mihaela Elena Ana

**Complex de servicii sociale „Floare de colt,,**

<b>Nr. crt.</b>	<b>Funcția</b>	<b>Nivelul studiilor</b>	<b>Gradul</b>	<b>Nr.posturi</b>
1	Sef centru (complex)	S	II	1
2	Asistent social practicant	S		1
3	Psiholog practicant	S		1
4	Asistent medical	PL		1
5	Economist specialist IA	S		1
6	Administrator I	M		1
7	Muncitor calificat tamplar I			1
8	Muncitor calificat fochist II			1
<b>Casa de tip familial „Narcisa,,</b>				
9	Educator principal	M		1
10	Educator principal	S		1
11	Educator principal	S		1
12	Educator principal	M		1
13	Educator principal	S		1
14	Supraveghetor de noapte	G		1
15	Educator principal	M		1
<b>Casa de tip familial „Margareta,,</b>				
16	Educator principal	S		1
17	Educator principal	M		1
18	Educator principal	S		1
19	Educator principal	M		1
20	Educator principal	S		1
21	Supraveghetor de noapte	G		1
22	Educator principal	M		1
<b>Centru de zi „Sfantul Nicolae,,</b>				
23	Educator principal	S		1
24	Ingrijitor	G		1
<b>TOTAL POSTURI</b>				<b>24</b>

**PREȘEDINTE,**  
Pataki Csaba

**SECRETAR GENERAL AL JUDEȚULUI,**  
Crasnai Mihaela Elena Ana

## Centru de zi pentru consiliere și sprijin pentru părinți și copii

### STAT DE FUNCȚII

Nr. crt.	Funcția	Nivelul studiilor	Gradul	Nr. posturi
1	Coordonator personal de specialitate	S	II	1
2	Psiholog practicant	S		1
3	Psiholog stagiar	S		1
4	Educator principal	S		1
5	Asistent social principal	S		1
6	Educator	S		1
7	Asistent social practicant	S		1
<b>TOTAL POSTURI</b>				<b>7</b>

### NUMĂR UNIC NAȚIONAL 119 ECHIPA MOBILA

1	Asistent social practicant	S		1
2	Psiholog practicant	S		1
3	Asistent social specialist	S		1
4	Psiholog practicant	S		1
5	Asistent social specialist	S		1
6	Referent de specialitate I	S		1
7	Referent IA	M		1
8	Asistent medical	S		1
9	Psihopedagog principal	S		1
10	Asistent social debutant	S		1
11	Sofer I	M/G		1
12	Sofer I	M/G		1
<b>TOTAL POSTURI</b>				<b>12</b>

**PREȘEDINTE,**  
Pataki Csaba

**SECRETAR GENERAL AL JUDEȚULUI,**  
Crasnai Mihaela Elena Ana

**CENTRU DE ÎNGRIJIRE ȘI ASISTENȚĂ PENTRU PERSOANE  
ADULTE CU DIZABILITĂȚI "CRISTIANA" CAREI**

**STAT DE FUNCȚII**

<b>Nr. crt.</b>	<b>Funcția</b>	<b>Nivelul studiilor</b>	<b>Gradul</b>	<b>Nr. posturi</b>
1	Șef centru	S	II	1
2	Asistent social practicant	S		1
3	Psiholog specialist	S		1
4	Medic	S		1
5	Kinetoterapeut principal	S		1
6	Instructor de ergoterapie principal	M		1
7	Instructor de ergoterapie principal	M		1
8	Psihopedagog	S		1
9	Psihopedagog principal	S		1
10	Asistent medical principal	PL		1
11	Asistent medical	PL		1
12	Asistent medical	PL		1
13	Asistent medical	PL		1
14	Asistent medical principal	PL		1
15	Asistent medical principal	PL		1
16	Asistent medical	PL		1
17	Asistent medical principal	PL		1
18	Asistent medical	PL		1
19	Infirmieră	G		1
20	Infirmieră	G		1
21	Infirmieră	G		1
22	Infirmieră	G		1
23	Infirmieră	G		1
24	Infirmieră	G		1
25	Infirmieră	G		1
26	Infirmieră	G		1
27	Infirmieră	G		1
28	Infirmieră	G		1
29	Infirmieră	G		1
30	Infirmieră	G		1
31	Infirmieră	G		1
32	Infirmieră	G		1
33	Infirmieră	G		1
34	Infirmieră	G		1
35	Infirmieră	G		1

36	Infirmeră	G		1
37	Infirmeră	G		1
38	Administrator I	M		1
39	Magaziner	M		1
40	Contabil I A	M		1
41	Îngrijitor	G		1
42	Îngrijitor	G		1
43	Îngrijitor	G		1
44	Îngrijitor	G		1
45	Muncitor calificat bucătărie I	M/G		1
46	Muncitor calificat bucătărie I	M/G		1
47	Muncitor calificat bucătărie I	M/G		1
48	Muncitor calificat bucătărie III	M/G		1
49	Muncitor calificat bucătărie IV	M/G		1
50	Muncitor calificat I	M/G		1
51	Asistent medical	PL		1
52	Asistent medical principal	PL		1
53	Infirmeră	G		1
54	Infirmeră	G		1
55	Îngrijitor	G		1
56	Îngrijitor	G		1
57	Îngrijitor	G		1
<b>TOTAL POSTURI</b>				<b>57</b>

**PREȘEDINTE,**  
Pataki Csaba

**SECRETAR GENERAL AL JUDEȚULUI,**  
Crasnai Mihaela Elena Ana

**CENTRU DE ÎNGRIJIRE ȘI ASISTENȚĂ PENTRU PERSOANE  
ADULTE CU DIZABILITĂȚI  
"ALEXANDRU" CAREI**

**STAT DE FUNCȚII**

<b>Nr. crt.</b>	<b>Funcția</b>	<b>Nivelul studiilor</b>	<b>Gradul</b>	<b>Nr. posturi</b>
1	Sef centru	S	II	1
2	Psiholog specialist	S		1
3	Kinetoterapeut principal	S		1
4	Asistent social practicant	S		1
5	Asistent social principal	S		1
6	Asistent medical principal	PL		1
7	Asistent medical principal	S		1
8	Asistent medical principal	S		1
9	Asistent medical principal	PL		1
10	Asistent medical principal	PL		1
11	Asistent medical principal	PL		1
12	Asistent medical principal	S		1
13	Asistent medical principal	PL		1
14	Instructor de ergoterapie principal	M		1
15	Infirmier	G		1
16	Infirmiera	G		1
17	Infirmiera	G		1
18	Infirmiera	G		1
19	Infirmiera	G		1
20	Infirmiera	G		1
21	Infirmiera	G		1
22	Infirmiera	G		1
23	Infirmiera	G		1
24	Infirmiera	G		1
25	Infirmiera	G		1
26	Infirmiera	G		1
27	Infirmiera	G		1
28	Infirmiera	G		1
29	Infirmiera	G		1
30	Îngrijitoare	G		1
31	Îngrijitoare	G		1
32	Îngrijitoare	G		1
33	Îngrijitoare	G		1



34	Economist I	S		1
35	Administrator I	M		1
36	Functionar	M		1
37	Magazioner	M		1
38	Ingrijitor	G		1
39	Ingrijitor	G		1
40	Ingrijitor	G		1
41	Ingrijitor	G		1
42	Ingrijitor	G		1
43	Ingrijitor	G		1
44	Ingrijitor	G		1
45	Muncitor calificat- bucatarie I	M/G		1
46	Muncitor calificat- bucatarie I	M/G		1
47	Muncitor calificat- bucatarie I	M/G		1
48	Muncitor calificat- bucatarie I	M/G		1
49	Muncitor calificat bucatarie III	M/G		1
50	Muncitor calificat bucatarie IV	M/G		1
51	Muncitor calificat I	M/G		1
52	Muncitor calificat I	M/G		1
53	Muncitor calificat I	M/G		1
54	Muncitor calificat II -electrician	M/G		1
55	Muncitor calificat- lenjerie I	M/G		1
56	Muncitor necalificat I	M/G		1
57	Paznic	M/G		1
58	Portar	M/G		1
59	Portar	M/G		1
60	Spalatoreasa	G		1
<b>TOTAL POSTURI</b>				<b>60</b>

**PREȘEDINTE,**  
Pataki Csaba

**SECRETAR GENERAL AL JUDEȚULUI,**  
Crasnai Mihaela Elena Ana

**CĂMIN PENTRU PERSOANE VÂRSTNICE  
 "ȘANSA" SATU MARE**

**STAT DE FUNCȚII**

<b>Nr. crt.</b>	<b>Funcția</b>	<b>Nivelul studiilor</b>	<b>Gradul</b>	<b>Nr. posturi</b>
1	Sef centru	S	II	1
2	Asistent social practicant	S		1
3	Asistent social principal	S		1
4	Kinetoterapeut	S		1
5	Kinetoterapeut	S		1
6	Kinetoterapeut principal	S		1
7	Medic	S		1
8	Medic specialist laborator	S		1
9	Psiholog practicant	S		1
10	Psiholog practicant	S		1
11	Asistent medical	PL		1
12	Asistent medical	PL		1
13	Asistent medical principal	S		1
14	Asistent medical	S		1
15	Asistent medical debutant	PL		1
16	Asistent medical debutant	PL		1
17	Asistent medical principal farmacie	PL		1
18	Asistent medical farmacie	PL		1
19	Asistent medical fizioterapeut principal	PL		1
20	Asistent medical igiena	PL		1
21	Asistent medical igienă	PL		1
22	Asistent medical	PL		1
23	Asistent medical nutritionist	PL		1
24	Asistent medical nutritionist	PL		1
25	Asistent medical principal	PL		1
26	Asistent medical principal	PL		1
27	Asistent medical principal	PL		1
28	Asistent medical principal	PL		1
29	Asistent medical principal	PL		1
30	Asistent medical principal	PL		1
31	Asistent medical principal	PL		1
32	Asistent medical principal	PL		1
33	Asistent medical principal	PL		1
34	Asistent medical principal	PL		1
35	Asistent medical principal	S		1
36	Asistent medical principal maseur	PL		1
37	Asistent medical principal maseur	PL		1
38	Instructor de ergoterapie	M		1
39	Instructor de ergoterapie	M		1
40	Infirmiera	G		1
41	Infirmiera	G		1
42	Infirmiera	G		1

43	Infirmiera	G		1
44	Infirmiera	G		1
45	Infirmiera	G		1
46	Infirmiera	G		1
47	Infirmiera	G		1
48	Infirmiera	G		1
49	Infirmiera	G		1
50	Infirmiera	G		1
51	Infirmiera	G		1
52	Infirmiera	G		1
53	Infirmiera	G		1
54	Infirmiera	G		1
55	Infirmiera	G		1
56	Infirmiera	G		1
57	Infirmiera	G		1
58	Infirmiera	G		1
59	Infirmiera	G		1
60	Infirmiera	G		1
61	Infirmiera	G		1
62	Infirmiera	G		1
63	Infirmiera	G		1
64	Infirmiera	G		1
65	Infirmiera	G		1
66	Infirmiera	G		1
67	Infirmiera	G		1
68	Infirmiera	G		1
69	Infirmiera	G		1
70	Infirmiera	G		1
71	Infirmiera	G		1
72	Infirmiera	G		1
73	Infirmiera	G		1
74	Infirmiera	G		1
75	Infirmiera	G		1
76	Infirmiera	G		1
77	Infirmiera	G		1
78	Infirmiera	G		1
79	Infirmiera	G		1
80	Infirmiera	G		1
81	Infirmiera	G		1
82	Infirmiera	G		1
83	Infirmiera	G		1
84	Ingrijitoare	G		1
85	Ingrijitoare	G		1
86	Ingrijitoare	G		1
87	Ingrijitoare	G		1
88	Ingrijitoare	G		1
89	Ingrijitoare	G		1
90	Ingrijitoare	G		1
91	Ingrijitoare	G		1
92	Ingrijitoare	G		1
93	Ingrijitoare	G		1
94	Ingrijitoare	G		1
95	Ingrijitoare	G		1
96	Ingrijitoare	G		1
97	Inspector de specialitate I	S		1
98	Administrator I	M		1

99	Magaziner	M		1
100	Ingrijitor	G		1
101	Ingrijitor	G		1
102	Ingrijitor	G		1
103	Ingrijitor	G		1
104	Ingrijitor	G		1
105	Ingrijitor	G		1
106	Ingrijitor	G		1
107	Muncitor calificat bucatarie I	M/G		1
108	Muncitor calificat bucatarie I	M/G		1
109	Muncitor calificat bucatarie I	M/G		1
110	Muncitor calificat bucatarie I	M/G		1
111	Muncitor calificat bucatarie I	M/G		1
112	Muncitor calificat bucatarie I	M/G		1
113	Muncitor calificat bucatarie II	M/G		1
114	Muncitor calificat bucatarie III	M/G		1
115	Muncitor calificat fochist I	M/G		1
116	Muncitor calificat- fochist I	M/G		1
117	Muncitor calificat lenjereasa I	M/G		1
118	Spalatoreasa	G		1
119	Spalatoreasa	G		1
120	Spalatoreasa	G		1
<b>TOTAL POSTURI</b>				<b>120</b>

**PREȘEDINTE,**  
Pataki Csaba

**SECRETAR GENERAL AL JUDEȚULUI,**  
Crasnai Mihaela Elena Ana

Județul Satu Mare  
Consiliul Județean  
Anexa nr. 4 d

Anexa la  
HCJSM  
nr. 202/2024

**CENTRU DE SERVICII DE RECUPERARE NEUROMOTORIE  
(DE TIP AMBULATORIU)  
"SFÂNTUL SPIRIDON" SATU MARE**

**STAT DE FUNCȚII**

<b>Nr. crt.</b>	<b>Funcția</b>	<b>Nivelul studiilor</b>	<b>Gradul</b>	<b>Nr. posturi</b>
1	Kinetoterapeut principal	S		1
2	Instructor de ergoterapie principal	M		1
3	Kinetoterapeut principal	S		1
4	Îngrijitoare	G		1
5	Șef centru	S	II	1
6	Asistent medical principal	PL		1
7	Psiholog practicant	S		1
8	Psihopedagog principal	S		1
<b>TOTAL POSTURI</b>				<b>8</b>

**PREȘEDINTE,**  
Pataki Csaba

**SECRETAR GENERAL AL JUDEȚULUI,**  
Crasnai Mihaela Elena Ana

Județul Satu Mare  
Consiliul Județean  
Anexa nr. 4 e

Anexa la  
HCJSM  
nr. 202/2024

**ECHIPA MOBILĂ PENTRU  
PERSOANE ADULTE CU DIZABILITĂȚI**

**STAT DE FUNCȚII**

<b>Nr. crt.</b>	<b>Funcția</b>	<b>Nivelul studiilor</b>	<b>Gradul</b>	<b>Nr. posturi</b>
1	Coordonator personal de specialitate	S	II	1
2	Asistent social practicant	S		1
3	Psiholog practicant	S		1
4	Kinetoterapeut	S		1
5	Asistent medical	PL		1
6	Șofer I	M/G		1
<b>TOTAL POSTURI</b>				<b>6</b>

**PREȘEDINTE,**  
Pataki Csaba

**SECRETAR GENERAL AL JUDEȚULUI,**  
Crasnai Mihaela Elena Ana

**CENTRU DE ÎNGRIJIRE ȘI ASISTENȚĂ PENTRU  
PERSOANE ADULTE CU DIZABILITĂȚI  
"O VIAȚĂ NOUĂ" SATU MARE**

**STAT DE FUNCȚII**

<b>Nr. crt.</b>	<b>Funcția</b>	<b>Nivelul studiilor</b>	<b>Gradul</b>	<b>Nr. posturi</b>
1	Șef centru	S	II	1
2	Asistent social principal	S		1
3	Psihopedagog	S		1
4	Psiholog practicant	S		1
5	Pedagog de recuperare principal	M		1
6	Pedagog de recuperare principal	M		1
7	Instructor de ergoterapie principal	M		1
8	Instructor de ergoterapie principal	M		1
9	Asistent medical	PL		1
10	Asistent medical principal	PL		1
11	Asistent medical	PL		1
12	Asistent medical	PL		1
13	Asistent medical	PL		1
14	Asistent medical principal	PL		1
15	Asistent medical	PL		1
16	Asistent medical principal	PL		1
17	Înfirmeră	G		1
18	Înfirmeră	G		1
19	Înfirmeră	G		1
20	Înfirmeră	G		1
21	Înfirmeră	G		1
22	Înfirmeră	G		1
23	Înfirmeră	G		1
24	Înfirmeră	G		1
25	Înfirmeră	G		1
26	Înfirmeră	G		1
27	Înfirmeră	G		1
28	Înfirmeră	G		1
29	Îngrijitoare	G		1
30	Îngrijitoare	G		1
31	Îngrijitoare	G		1

32	Îngrijitoare	G		1
33	Muncitor calificat bucătar I	M/G		1
34	Muncitor calificat bucătar I	M/G		1
35	Muncitor necalificat bucătărie I	M/G		1
36	Muncitor calificat bucătărie IV	M/G		1
37	Muncitor calificat bucătărie I	M/G		1
38	Administrator I	M		1
39	Contabil I	M		1
40	Referent IA	M		1
41	Referent de specialitate III	S		1
42	Îngrijitor	G		1
43	Îngrijitor	G		1
44	Îngrijitor	G		1
45	Paznic	M/G		1
46	Paznic	M/G		1
47	Paznic	M/G		1
48	Șofer I	M/G		1
49	Muncitor calificat I lăcătuș	M/G		1
50	Muncitor calificat instalator II	M/G		1
<b>TOTAL POSTURI</b>				<b>50</b>

**PREȘEDINTE,**  
Pataki Csaba

**SECRETAR GENERAL AL JUDEȚULUI,**  
Crasnai Mihaela Elena Ana



**COMPARTIMENT ASISTENȚĂ, ADMINISTRATIV,  
GOSPODĂRIRE SERVICII SOCIALE ADULTI**

**STAT DE FUNCȚII**

<b>Nr. crt.</b>	<b>Funcția</b>	<b>Nivelul studiilor</b>	<b>Gradul</b>	<b>Nr. posturi</b>
1	Asistent social principal	S		1
2	Asistent medical principal	PL		1
3	Referent I A	M		1
4	Functionar	M		1
5	Ingrijitor	G		1
6	Ingrijitor	G		1
7	Ingrijitor	G		1
8	Ingrijitor	G		1
9	Ingrijitor	G		1
10	Ingrijitor	G		1
11	Ingrijitor	G		1
12	Muncitor calificat-instalator II	M/G		1
13	Muncitor calificat-lacatus mecanic I	M/G		1
14	Muncitor calificat-electrician II	M/G		1
15	Muncitor calificat-timplar I	M/G		1
16	Muncitor calificat I	M/G		1
17	Paznic	M/G		1
18	Portar	M/G		1
19	Portar	M/G		1
20	Sofer I	M/G		1
<b>TOTAL POSTURI</b>				<b>20</b>

**PREȘEDINTE,**  
Pataki Csaba

**SECRETAR GENERAL AL JUDEȚULUI,**  
Crasnai Mihaela Elena Ana

**CENTRU DE ÎNGRIJIRE ȘI ASISTENȚĂ  
PENTRU PERSOANE ADULTE CU DIZABILITĂȚI  
"SFÂNTA ANA" CAREI**

**STAT DE FUNCȚII**

<b>Nr. crt.</b>	<b>Funcția</b>	<b>Nivelul studiilor</b>	<b>Gradul</b>	<b>Nr. posturi</b>
1	Șef centru	S	II	1
2	Asistent social specialist	S		1
3	Inspector de specialitate I	S		1
4	Psiholog practicant	S		1
5	Psihopedagog principal	S		1
6	Kinetoterapeut	S		1
7	Instructor de ergoterapie principal	M		1
8	Instructor de ergoterapie principal	M		1
9	Asistent medical principal	PL		1
10	Asistent medical principal	PL		1
11	Asistent medical principal	PL		1
12	Asistent medical principal	PL		1
13	Asistent medical principal	PL		1
14	Asistent medical principal	S		1
15	Asistent medical principal	PL		1
16	Asistent medical principal	PL		1
17	Asistent medical principal	PL		1
18	Înfirmeră	G		1
19	Înfirmeră	G		1
20	Înfirmeră	G		1
21	Înfirmeră	G		1
22	Înfirmeră	G		1
23	Înfirmeră	G		1
24	Înfirmeră	G		1
25	Înfirmeră	G		1
26	Înfirmeră	G		1
27	Înfirmeră	G		1
28	Înfirmeră	G		1
29	Înfirmeră	G		1
30	Înfirmeră	G		1
31	Înfirmeră	G		1
32	Înfirmeră	G		1
33	Înfirmeră	G		1
34	Înfirmeră	G		1
35	Îngrijitoare	G		1
36	Îngrijitoare	G		1

37	Muncitor calificat bucătar II	M/G		1
38	Muncitor calificat bucătar II	M/G		1
39	Muncitor calificat I bucătărie	M/G		1
40	Muncitor calificat II bucătărie	M/G		1
41	Muncitor calificat I bucătărie	M/G		1
42	Administrator I	M		1
43	Economist I	S		1
44	Funcționar	M		1
45	Îngrijitor	G		1
46	Îngrijitor	G		1
47	Îngrijitor	G		1
48	Paznic	M/G		1
49	Paznic	M/G		1
50	Paznic	M/G		1
51	Paznic	M/G		1
52	Muncitor calificat-lăcătuș mecanic II	M/G		1
53	Muncitor calificat I	M/G		1
54	Asistent medical principal	PL		1
55	Înfirmieră	G		1
56	Îngrijitoare	G		1
57	Îngrijitor	G		1
<b>TOTAL POSTURI</b>				<b>57</b>

**PREȘEDINTE,**  
Pataki Csaba

**SECRETAR GENERAL AL JUDEȚULUI,**  
Crasnai Mihaela Elena Ana

**CENTRU PENTRU VIAȚĂ INDEPENDENTĂ PENTRU PERSOANE  
ADULTE CU DIZABILITĂȚI**

**STAT DE FUNCȚII**

<b>Nr. Crt.</b>	<b>Funcția</b>	<b>Nivelul studiilor</b>	<b>Gradul</b>	<b>Nr. posturi</b>
1	Șef Centru	S	II	1
2	Magaziner	M/G		1
3	Referent de specialitate I	S		1
4	Pedagog de recuperare principal	M		1
5	Asistent social principal	S		1
6	Pedagog de recuperare principal	M		1
7	Pedagog de recuperare principal	M		1
8	Pedagog de recuperare principal	M		1
9	Pedagog de recuperare principal	M		1
10	Asistent social principal	S		1
11	Ingrijitoare	G		1
12	Ingrijitoare	G		1
13	Muncitor calificat - Bucatar II	M/G		1
14	Muncitor calificat- Bucatar III	M/G		1
15	Infirmier	M/G		1
16	Contabil IA	M		0.5
17	Pedagog de recuperare principal	M		1
18	Asistent medical	PL		1
<b>TOTAL POSTURI</b>				<b>17.5</b>

**PREȘEDINTE,**  
Pataki Csaba

**SECRETAR GENERAL AL JUDEȚULUI,**  
Crasnai Mihaela Elena Ana

**CENTRU DE ABILITARE ȘI REABILITARE PENTRU  
PERSOANE ADULTE CU DIZABILITĂȚI NOROIENI**

**STAT DE FUNCȚII**

<b>Nr. crt.</b>	<b>Funcția</b>	<b>Nivelul studiilor</b>	<b>Gradul</b>	<b>Nr. posturi</b>
1	Șef centru	S	II	1
2	Asistent social practicant	S		1
3	Psiholog practicant	S		1
4	Asistent medical principal	PL		1
5	Asistent medical principal	PL		1
6	Asistent medical principal	PL		1
7	Asistent medical	PL		1
8	Asistent medical principal	PL		1
9	Kinetoterapeut debutant	S		1
10	Pedagog de recuperare principal	M		1
11	Pedagog de recuperare principal	M		1
12	Asistent medical principal	PL		1
13	Pedagog de recuperare principal	M		1
14	Pedagog de recuperare principal	M		1
15	Pedagog de recuperare	M		1
16	Instructor de educație	M		1
17	Îngrijitor	G		1
18	Îngrijitor	G		1
19	Îngrijitor	G		1
20	Îngrijitor	G		1
21	Îngrijitoare	G		1
22	Pedagog de recuperare principal	M		1
23	Infirmer	G		1
24	Instructor de ergoterapie principal	M		1
25	Administrator I	M		1
26	Infirmer	G		1
27	Infirmer	G		1
28	Infirmer	G		1
29	Șofer I	G		1
30	Muncitor calificat fochist II	G		1
31	Infirmer	G		1
32	Infirmer	G		1
33	Infirmer	G		1
<b>TOTAL POSTURI</b>				<b>33</b>

**PREȘEDINTE,**  
Pataki Csaba

**SECRETAR GENERAL AL JUDEȚULUI,**  
Crasnai Mihaela Elena Ana

**COMPLEX DE SERVICII SOCIALE PENTRU  
PERSOANE ADULTE CU DIZABILITĂȚI**

**STAT DE FUNCȚII**

<b>Nr. crt.</b>	<b>Funcția</b>	<b>Nivelul studiilor</b>	<b>Gradul</b>	<b>Nr. posturi</b>
1	Șef centru (complex)	S	II	1
2	Psiholog practicant	S		1
3	Asistent social debutant	S		1
4	Referent de specialitate I	S		1
5	Șofer I	G		1
<b>LOCUINȚA MAXIM PROTEJATĂ "LUCIA" SATU MARE</b>				
6	Asistent medical principal	PL		1
7	Asistent medical	PL		1
8	Pedagog de recuperare principal	M		1
9	Pedagog de recuperare principal	M		1
10	Îngrijitor	G		1
11	Îngrijitor	G		1
12	Infirmier	G		1
13	Infirmier	G		1
14	Infirmier	G		1
<b>LOCUINȚA MAXIM PROTEJATĂ "LAURA" SATU MARE</b>				
15	Asistent medical	S		1
16	Infirmier	G		1
17	Infirmier	G		1
18	Infirmier	G		1
19	Infirmier	G		1
20	Infirmier	G		1
<b>TOTAL POSTURI</b>				<b>20</b>

**PREȘEDINTE,**  
Pataki Csaba

**SECRETAR GENERAL AL JUDEȚULUI,**  
Crasnai Mihaela Elena Ana

**CENTRUL PENTRU SERVICII SOCIALE DE TIP FAMILIAL  
ASISTENȚI MATERNALE PROFESIONIȘTI**

**STAT DE FUNCȚII**

<b>Nr. crt.</b>	<b>Funcția</b>	<b>Nivelul studiilor</b>	<b>Gradul</b>	<b>Nr. posturi</b>
1	Asistent maternal profesionist	M/G		1
2	Asistent maternal profesionist	M/G		1
3	Asistent maternal profesionist	M/G		1
4	Asistent maternal profesionist	M/G		1
5	Asistent maternal profesionist	M/G		1
6	Asistent maternal profesionist	M/G		1
7	Asistent maternal profesionist	M/G		1
8	Asistent maternal profesionist	M/G		1
9	Asistent maternal profesionist	M/G		1
10	Asistent maternal profesionist	M/G		1
11	Asistent maternal profesionist	M/G		1
12	Asistent maternal profesionist	M/G		1
13	Asistent maternal profesionist	M/G		1
14	Asistent maternal profesionist	M/G		1
15	Asistent maternal profesionist	M/G		1
16	Asistent maternal profesionist	M/G		1
17	Asistent maternal profesionist	M/G		1
18	Asistent maternal profesionist	M/G		1
19	Asistent maternal profesionist	M/G		1
20	Asistent maternal profesionist	M/G		1
21	Asistent maternal profesionist	M/G		1
22	Asistent maternal profesionist	M/G		1
23	Asistent maternal profesionist	M/G		1
24	Asistent maternal profesionist	M/G		1
25	Asistent maternal profesionist	M/G		1
26	Asistent maternal profesionist	M/G		1
27	Asistent maternal profesionist	M/G		1
28	Asistent maternal profesionist	M/G		1
29	Asistent maternal profesionist	M/G		1
30	Asistent maternal profesionist	M/G		1
31	Asistent maternal profesionist	M/G		1
32	Asistent maternal profesionist	M/G		1

33	Asistent maternal profesionist	M/G		1
34	Asistent maternal profesionist	M/G		1
35	Asistent maternal profesionist	M/G		1
36	Asistent maternal profesionist	M/G		1
37	Asistent maternal profesionist	M/G		1
38	Asistent maternal profesionist	M/G		1
39	Asistent maternal profesionist	M/G		1
40	Asistent maternal profesionist	M/G		1
41	Asistent maternal profesionist	M/G		1
42	Asistent maternal profesionist	M/G		1
43	Asistent maternal profesionist	M/G		1
44	Asistent maternal profesionist	M/G		1
45	Asistent maternal profesionist	M/G		1
46	Asistent maternal profesionist	M/G		1
47	Asistent maternal profesionist	M/G		1
48	Asistent maternal profesionist	M/G		1
49	Asistent maternal profesionist	M/G		1
50	Asistent maternal profesionist	M/G		1
51	Asistent maternal profesionist	M/G		1
52	Asistent maternal profesionist	M/G		1
53	Asistent maternal profesionist	M/G		1
54	Asistent maternal profesionist	M/G		1
55	Asistent maternal profesionist	M/G		1
56	Asistent maternal profesionist	M/G		1
57	Asistent maternal profesionist	M/G		1
58	Asistent maternal profesionist	M/G		1
59	Asistent maternal profesionist	M/G		1
60	Asistent maternal profesionist	M/G		1
61	Asistent maternal profesionist	M/G		1
62	Asistent maternal profesionist	M/G		1
63	Asistent maternal profesionist	M/G		1
64	Asistent maternal profesionist	M/G		1
65	Asistent maternal profesionist	M/G		1
66	Asistent maternal profesionist	M/G		1
67	Asistent maternal profesionist	M/G		1
68	Asistent maternal profesionist	M/G		1
69	Asistent maternal profesionist	M/G		1
70	Asistent maternal profesionist	M/G		1
71	Asistent maternal profesionist	M/G		1
72	Asistent maternal profesionist	M/G		1
73	Asistent maternal profesionist	M/G		1
74	Asistent maternal profesionist	M/G		1
75	Asistent maternal profesionist	M/G		1
76	Asistent maternal profesionist	M/G		1
77	Asistent maternal profesionist	M/G		1
78	Asistent maternal profesionist	M/G		1
79	Asistent maternal profesionist	M/G		1
80	Asistent maternal profesionist	M/G		1



81	Asistent maternal profesionist	M/G		1
82	Asistent maternal profesionist	M/G		1
83	Asistent maternal profesionist	M/G		1
84	Asistent maternal profesionist	M/G		1
85	Asistent maternal profesionist	M/G		1
86	Asistent maternal profesionist	M/G		1
87	Asistent maternal profesionist	M/G		1
88	Asistent maternal profesionist	M/G		1
89	Asistent maternal profesionist	M/G		1
90	Asistent maternal profesionist	M/G		1
91	Asistent maternal profesionist	M/G		1
92	Asistent maternal profesionist	M/G		1
93	Asistent maternal profesionist	M/G		1
94	Asistent maternal profesionist	M/G		1
95	Asistent maternal profesionist	M/G		1
96	Asistent maternal profesionist	M/G		1
97	Asistent maternal profesionist	M/G		1
98	Asistent maternal profesionist	M/G		1
99	Asistent maternal profesionist	M/G		1
100	Asistent maternal profesionist	M/G		1
101	Asistent maternal profesionist	M/G		1
102	Asistent maternal profesionist	M/G		1
103	Asistent maternal profesionist	M/G		1
104	Asistent maternal profesionist	M/G		1
105	Asistent maternal profesionist	M/G		1
106	Asistent maternal profesionist	M/G		1
107	Asistent maternal profesionist	M/G		1
108	Asistent maternal profesionist	M/G		1
109	Asistent maternal profesionist	M/G		1
110	Asistent maternal profesionist	M/G		1
111	Asistent maternal profesionist	M/G		1
112	Asistent maternal profesionist	M/G		1
113	Asistent maternal profesionist	M/G		1
114	Asistent maternal profesionist	M/G		1
115	Asistent maternal profesionist	M/G		1
116	Asistent maternal profesionist	M/G		1
117	Asistent maternal profesionist	M/G		1
118	Asistent maternal profesionist	M/G		1
119	Asistent maternal profesionist	M/G		1
120	Asistent maternal profesionist	M/G		1
121	Asistent maternal profesionist	M/G		1
122	Asistent maternal profesionist	M/G		1
123	Asistent maternal profesionist	M/G		1
124	Asistent maternal profesionist	M/G		1
125	Asistent maternal profesionist	M/G		1
126	Asistent maternal profesionist	M/G		1
127	Asistent maternal profesionist	M/G		1
128	Asistent maternal profesionist	M/G		1

129	Asistent maternal profesionist	M/G		1
130	Asistent maternal profesionist	M/G		1
131	Asistent maternal profesionist	M/G		1
132	Asistent maternal profesionist	M/G		1
133	Asistent maternal profesionist	M/G		1
134	Asistent maternal profesionist	M/G		1
135	Asistent maternal profesionist	M/G		1
136	Asistent maternal profesionist	M/G		1
137	Asistent maternal profesionist	M/G		1
138	Asistent maternal profesionist	M/G		1
139	Asistent maternal profesionist	M/G		1
140	Asistent maternal profesionist	M/G		1
141	Asistent maternal profesionist	M/G		1
142	Asistent maternal profesionist	M/G		1
143	Asistent maternal profesionist	M/G		1
144	Asistent maternal profesionist	M/G		1
145	Asistent maternal profesionist	M/G		1
146	Asistent maternal profesionist	M/G		1
147	Asistent maternal profesionist	M/G		1
148	Asistent maternal profesionist	M/G		1
149	Asistent maternal profesionist	M/G		1
150	Asistent maternal profesionist	M/G		1
151	Asistent maternal profesionist	M/G		1
152	Asistent maternal profesionist	M/G		1
153	Asistent maternal profesionist	M/G		1
154	Asistent maternal profesionist	M/G		1
155	Asistent maternal profesionist	M/G		1
156	Asistent maternal profesionist	M/G		1
157	Asistent maternal profesionist	M/G		1
158	Asistent maternal profesionist	M/G		1
159	Asistent maternal profesionist	M/G		1
160	Asistent maternal profesionist	M/G		1
161	Asistent maternal profesionist	M/G		1
162	Asistent maternal profesionist	M/G		1
163	Asistent maternal profesionist	M/G		1
164	Asistent maternal profesionist	M/G		1
165	Asistent maternal profesionist	M/G		1
166	Asistent maternal profesionist	M/G		1
167	Asistent maternal profesionist	M/G		1
168	Asistent maternal profesionist	M/G		1
169	Asistent maternal profesionist	M/G		1
170	Asistent maternal profesionist	M/G		1
171	Asistent maternal profesionist	M/G		1
172	Asistent maternal profesionist	M/G		1
173	Asistent maternal profesionist	M/G		1
174	Asistent maternal profesionist	M/G		1
175	Asistent maternal profesionist	M/G		1
176	Asistent maternal profesionist	M/G		1



225	Asistent maternal profesionist	M/G		1
226	Asistent maternal profesionist	M/G		1
227	Asistent maternal profesionist	M/G		1
228	Asistent maternal profesionist	M/G		1
229	Asistent maternal profesionist	M/G		1
230	Asistent maternal profesionist	M/G		1
231	Asistent maternal profesionist	M/G		1
232	Asistent maternal profesionist	M/G		1
233	Asistent maternal profesionist	M/G		1
234	Asistent maternal profesionist	M/G		1
235	Asistent maternal profesionist	M/G		1
236	Asistent maternal profesionist	M/G		1
237	Asistent maternal profesionist	M/G		1
238	Asistent maternal profesionist	M/G		1
239	Asistent maternal profesionist	M/G		1
240	Asistent maternal profesionist	M/G		1
241	Asistent maternal profesionist	M/G		1
242	Asistent maternal profesionist	M/G		1
243	Asistent maternal profesionist	M/G		1
244	Asistent maternal profesionist	M/G		1
245	Asistent maternal profesionist	M/G		1
246	Asistent maternal profesionist	M/G		1
247	Asistent maternal profesionist	M/G		1
248	Asistent maternal profesionist	M/G		1
249	Asistent social practicant	S		1
250	Asistent medical	PL		1
251	Psiholog practicant	S		1
252	Psiholog practicant	S		1
253	Psihopedagog	S		1
<b>TOTAL POSTURI</b>				<b>253</b>

**PREȘEDINTE,**  
Pataki Csaba

**SECRETAR GENERAL AL JUDEȚULUI,**  
Crasnai Mihaela Elena Ana

**DIRECȚIA GENERALĂ DE ASISTENȚĂ SOCIALĂ  
ȘI PROTECȚIA COPILULUI SATU MARE  
FINANȚAT DIN RESURSE EXTRABUGETARE**

**STAT DE FUNCȚII**

<b>Nr. crt.</b>	<b>Funcția</b>	<b>Nivelul studiilor</b>	<b>Gradul</b>	<b>Nr. posturi</b>
1	Inspector de specialitate I	S		1
2	Inspector de specialitate I	S		1
3	Inspector de specialitate I	S		1
4	Inspector de specialitate II	S		1
5	Inspector de specialitate II	S		1
6	Inspector de specialitate III	S		1
7	Inspector de specialitate III	S		1
8	Inspector de specialitate III	S		1
9	Inspector de specialitate debutant	S		1
10	Inspector de specialitate debutant	S		1
11	Consilier juridic II	S		1
12	Consilier juridic II	S		1
13	Asistent social practicant	S		1
14	Asistent social principal	S		1
15	Asistent social specialist	S		1
16	Asistent social debutant	S		1
17	Economist I	S		1
18	Economist I	S		1
19	Referent I	SSD		1
20	Referent I	SSD		1
21	Referent I	SSD		1
22	Referent IA	M		1
23	Referent IA	M		1
24	Referent IA	M		1
25	Referent IA	M		1
26	Referent IA	M		1
27	Referent I	M		1
28	Referent I	M		1
29	Referent I	M		1
30	Referent I	M		1
31	Referent I	M		1
32	Contabil IA	M		1
33	Contabil IA	M		1

34	Îngrijitoare	G		1
35	Îngrijitoare	G		1
36	Îngrijitoare	G		1
37	Îngrijitoare	G		1
38	Îngrijitoare	G		1
39	Îngrijitoare	G		1
40	Îngrijitoare	G		1
41	Îngrijitoare	G		1
42	Îngrijitoare	G		1
43	Îngrijitoare	G		1
44	Îngrijitoare	G		1
45	Îngrijitoare	G		1
46	Îngrijitoare	G		1
47	Îngrijitoare	G		1
48	Îngrijitoare	G		1
49	Îngrijitoare	G		1
50	Îngrijitoare	G		1
51	Îngrijitoare	G		1
52	Îngrijitoare	G		1
53	Îngrijitoare	G		1
54	Îngrijitoare	G		1
55	Infirmieră	G		1
56	Infirmieră	G		1
57	Infirmieră	G		1
58	Infirmieră	G		1
59	Infirmieră	G		1
60	Infirmieră	G		1
61	Infirmieră	G		1
62	Infirmieră	G		1
63	Infirmieră	G		1
64	Infirmieră	G		1
65	Infirmieră	G		1
66	Infirmieră	G		1
67	Infirmieră	G		1
68	Infirmieră	G		1
69	Infirmieră	G		1
70	Infirmieră	G		1
71	Infirmieră	G		1
72	Infirmieră	G		1
73	Infirmieră	G		1
74	Infirmieră	G		1
75	Asistent maternal profesionist	M/G		1
76	Asistent maternal profesionist	M/G		1
77	Asistent maternal profesionist	M/G		1
78	Asistent maternal profesionist	M/G		1
79	Asistent maternal profesionist	M/G		1
80	Asistent maternal profesionist	M/G		1
81	Asistent maternal profesionist	M/G		1

82	Asistent maternal profesionist	M/G		1
83	Asistent maternal profesionist	M/G		1
84	Asistent maternal profesionist	M/G		1
85	Asistent maternal profesionist	M/G		1
86	Asistent maternal profesionist	M/G		1
87	Asistent maternal profesionist	M/G		1
88	Asistent maternal profesionist	M/G		1
89	Asistent maternal profesionist	M/G		1
90	Asistent maternal profesionist	M/G		1
91	Asistent maternal profesionist	M/G		1
92	Asistent maternal profesionist	M/G		1
93	Asistent maternal profesionist	M/G		1
94	Asistent maternal profesionist	M/G		1
95	Asistent maternal profesionist	M/G		1
96	Asistent maternal profesionist	M/G		1
97	Asistent maternal profesionist	M/G		1
98	Asistent maternal profesionist	M/G		1
99	Asistent maternal profesionist	M/G		1
100	Asistent maternal profesionist	M/G		1
101	Asistent maternal profesionist	M/G		1
102	Asistent maternal profesionist	M/G		1
103	Asistent maternal profesionist	M/G		1
104	Asistent maternal profesionist	M/G		1
105	Asistent maternal profesionist	M/G		1
106	Asistent maternal profesionist	M/G		1
107	Asistent maternal profesionist	M/G		1
108	Asistent maternal profesionist	M/G		1
109	Asistent maternal profesionist	M/G		1
110	Asistent maternal profesionist	M/G		1
111	Asistent maternal profesionist	M/G		1
112	Asistent maternal profesionist	M/G		1
113	Asistent maternal profesionist	M/G		1
114	Asistent maternal profesionist	M/G		1
115	Asistent maternal profesionist	M/G		1
116	Asistent maternal profesionist	M/G		1
117	Asistent maternal profesionist	M/G		1
118	Asistent maternal profesionist	M/G		1
119	Asistent maternal profesionist	M/G		1
120	Asistent maternal profesionist	M/G		1
121	Asistent maternal profesionist	M/G		1
122	Asistent maternal profesionist	M/G		1
123	Asistent maternal profesionist	M/G		1
124	Asistent maternal profesionist	M/G		1
125	Asistent maternal profesionist	M/G		1
126	Asistent maternal profesionist	M/G		1
127	Asistent maternal profesionist	M/G		1
128	Asistent maternal profesionist	M/G		1
129	Asistent maternal profesionist	M/G		1

130	Asistent maternal profesionist	M/G		1
131	Asistent maternal profesionist	M/G		1
132	Asistent maternal profesionist	M/G		1
133	Asistent maternal profesionist	M/G		1
134	Asistent maternal profesionist	M/G		1
135	Asistent maternal profesionist	M/G		1
136	Asistent maternal profesionist	M/G		1
137	Asistent maternal profesionist	M/G		1
138	Asistent maternal profesionist	M/G		1
139	Asistent maternal profesionist	M/G		1
140	Asistent maternal profesionist	M/G		1
141	Asistent maternal profesionist	M/G		1
142	Asistent maternal profesionist	M/G		1
143	Asistent maternal profesionist	M/G		1
144	Asistent maternal profesionist	M/G		1
145	Asistent maternal profesionist	M/G		1
146	Asistent maternal profesionist	M/G		1
147	Asistent maternal profesionist	M/G		1
148	Asistent maternal profesionist	M/G		1
149	Asistent maternal profesionist	M/G		1
150	Asistent maternal profesionist	M/G		1
151	Asistent maternal profesionist	M/G		1
152	Asistent maternal profesionist	M/G		1
153	Asistent maternal profesionist	M/G		1
154	Asistent maternal profesionist	M/G		1
155	Muncitor calificat II			1
156	Muncitor calificat II			1
157	Muncitor necalificat I			1
158	Muncitor necalificat I			1
<b>TOTAL POSTURI</b>				<b>158</b>

**PREȘEDINTE,**  
Pataki Csaba

**SECRETAR GENERAL AL JUDEȚULUI,**  
Crasnai Mihaela Elena Ana



Județul Satu Mare  
Consiliul Județean  
Anexa nr. 8

Anexa la  
HCJSM  
nr. 202/2024

**CENTRUL PENTRU SERVICII SOCIALE  
DE TIP FAMILIAL, PLASAMENT LA PERSOANĂ/FAMILIE**

**STAT DE FUNCȚII**

<b>Nr. crt.</b>	<b>Funcția</b>	<b>Nivelul studiilor</b>	<b>Gradul</b>	<b>Nr. posturi</b>
1	Psiholog practicant	S		1
2	Psiholog stagiar	S		1
3	Asistent social practicant	S		1
<b>TOTAL POSTURI</b>				<b>3</b>

**PREȘEDINTE,**  
Pataki Csaba

**SECRETAR GENERAL AL JUDEȚULUI,**  
Crasnai Mihaela Elena Ana

**SERVICIUL SOCIAL DE ÎNGRIJIRE ȘI PROTECȚIE A ADULȚILOR  
CU HANDICAP GRAV SAU ACCENTUAT LA  
ASISTENTUL PERSONAL PROFESIONIST**

**STAT DE FUNCȚII**

<b>Nr. crt.</b>	<b>Funcția</b>	<b>Nivelul studiilor</b>	<b>Gradul</b>	<b>Nr. posturi</b>
1	Asistent personal profesionist	M/G		1
2	Asistent personal profesionist	M/G		1
3	Asistent personal profesionist	M/G		1
4	Asistent personal profesionist	M/G		1
5	Asistent personal profesionist	M/G		1
6	Asistent personal profesionist	M/G		1
7	Asistent personal profesionist	M/G		1
8	Asistent personal profesionist	M/G		1
9	Asistent personal profesionist	M/G		1
10	Asistent personal profesionist	M/G		1
11	Asistent personal profesionist	M/G		1
12	Asistent personal profesionist	M/G		1
13	Asistent personal profesionist	M/G		1
14	Asistent personal profesionist	M/G		1
15	Asistent personal profesionist	M/G		1
16	Asistent personal profesionist	M/G		1
17	Asistent personal profesionist	M/G		1
18	Asistent personal profesionist	M/G		1
<b>TOTAL POSTURI</b>				<b>18</b>

**PREȘEDINTE,**  
Pataki Csaba

**SECRETAR GENERAL AL JUDEȚULUI,**  
Crasnai Mihaela Elena Ana