



**ROMÂNIA**  
**JUDEȚUL SATU MARE**  
**CONSILIUL JUDEȚEAN SATU MARE**



**HOTĂRÂREA NR. 29/2024**

**privind reorganizarea și aprobarea Organigramei și a Statului de funcții al aparatului propriu al Direcției Generale de Asistență Socială și Protecția Copilului a județului Satu Mare**

Consiliul Județean Satu Mare, întrunit în ședință ordinară,

având în vedere Referatul de aprobare nr.3549/08.02.2024 al președintelui Consiliului Județean Satu Mare, anexat Proiectului de hotărâre nr.29/08.02.2024, Raportul de specialitate al Serviciului resurse umane, salarizare nr.3551/08.02.2024, Avizul Comisiei pentru activități economico-financiare nr.29/12.02.2024, Avizul Comisiei de muncă și protecție socială, sănătate și familie, protecția copilului nr.29/12.02.2024, Avizul Comisiei juridice, de disciplină, administrație publică, relații cu cetățenii, probleme ale minorităților nr.29/12.02.2024,

ținând cont de adresa Direcției Generale de Asistență Socială și Protecția Copilului a județului Satu Mare nr. 122850/11.12.2023, înregistrată la Consiliul Județean Satu Mare cu nr. 27041/11.12.2023, prin care s-a înaintat Nota de fundamentare nr. 122848/11.12.2023 privind reorganizarea aparatului propriu al Direcției Generale de Asistență Socială și Protecția Copilului a județului Satu Mare,

raportat la Hotărârea Consiliului Județean Satu Mare nr. 33/27.02.2023 privind modificarea Organigramei și a Statului de funcții ale Direcției Generale de Asistență Socială și Protecția Copilului a județului Satu Mare,

ținând cont de Avizul consultativ nr. 39/13.12.2023 al Ministerului Muncii și Solidarității Sociale, înregistrat la Consiliul Județean Satu Mare cu nr. 27709/18.12.2023,

văzând Hotărârea nr.2/09.02.2024 privind eliberarea avizului consultativ, a Colegiului Director al Direcției Generale de Asistență Socială și Protecția Copilului Satu Mare,

potrivit prevederilor din Anexa nr. II - Familia ocupațională de funcții bugetare "Sănătate și Asistență socială și Anexa nr. VIII - Familia ocupațională de funcții bugetare "Administrație" la Legea cadru nr. 153/2017 privind salarizarea personalului plătit din fonduri publice, cu modificările și completările ulterioare, precum și de cele ale art. 408 din Ordonanța de Urgență a Guvernului nr.57/2019 privind Codul administrativ, cu modificările și completările ulterioare

în baza prevederilor art. XVII alin. (1) - (6), art. XVIII alin. (2) și (3), art. XX și art. XXII din Legea nr. 296/2023 privind unele măsuri fiscal-bugetare pentru asigurarea sustenabilității financiare a României pe termen lung, cu modificările și completările ulterioare

în temeiul prevederilor art. 173 alin. (2) lit. c), art. 182 alin. (1), coroborate cu cele ale art. 196 alin. (1) lit. a) din Ordonanța de Urgență a Guvernului nr. 57/2019 privind Codul administrativ, cu modificările și completările ulterioare;

## HOTĂRĂȘTE:

**Art.1.** Începând cu data de 1 martie 2024 se aprobă reorganizarea aparatului propriu al Direcției Generale de Asistență Socială și Protecția Copilului a județului Satu Mare, conform prevederilor Legii nr. 296/2023 privind unele măsuri fiscal-bugetare pentru asigurarea sustenabilității financiare a României pe termen lung, cu modificările și completările ulterioare.

**Art.2.** Se aprobă Organigrama Direcției Generale de Asistență Socială și Protecția Copilului a județului Satu Mare, conform Anexei nr.1 care face parte integrantă din prezenta hotărâre.

**Art.3.** Se aprobă Statului de funcții al aparatului propriu al Direcției Generale de Asistență Socială și Protecția Copilului a județului Satu Mare, conform Anexei 2 care face parte integrantă din prezenta hotărâre.

**Art.4. (1)** Numirea personalului pe noile funcții, precum și stabilirea drepturilor salariale aferente, se realizează, cu respectarea termenelor și a procedurilor legale stabilite de lege.

**(2)** Personalul cu funcții de conducere eliberat din funcția de conducere deținută, ca urmare a reorganizării activității, beneficiază de drepturile prevăzute de lege.

**(3)** Se stabilește termenul de 30 de zile pentru aplicarea procedurilor legale prevăzute de Ordonanța de Urgență a Guvernului nr. 57/2019 privind Codul administrativ, cu modificările și completările ulterioare, precum și a celor privitoare la regimul juridic aplicabil personalului contractual, cu privire la măsurile organizatorice a aparatului propriu al Direcției Generale de Asistență Socială și Protecția Copilului a județului Satu Mare.

**Art.5.** La data intrării în vigoare a prezentei, Anexa nr. 1, Anexa nr. 2 și Anexa nr. 6 ale Hotărârii Consiliului Județean Satu Mare nr. 33/27.02.2023 privind modificarea Organigramei și a Statului de funcții ale Direcției Generale de Asistență Socială și Protecția Copilului a județului Satu Mare, se abrogă.

**Art.6.** Cu ducerea la îndeplinire a prezentei se încredințează Direcția Generală de Asistență Socială și Protecția Copilului a județului Satu Mare.

**Art.7.** Prezenta se comunică Direcției Generale de Asistență Socială și Protecția Copilului a județului Satu Mare și Serviciului resurse umane, salarizare din cadrul aparatului de specialitate al Consiliului Județean Satu Mare.

Satu Mare, la 12.02.2024

**PREȘEDINTE,**  
Pataki Csaba

**CONTRASEMNEAZĂ:**  
**SECRETAR GENERAL AL JUDEȚULUI,**  
Crasnai Mihaela Elena Ana

*Prezenta hotărâre a fost adoptată cu respectarea prevederilor legale privind majoritatea de voturi.*

<i>Nr. total al aleșilor locali în funcție</i>	<i>33</i>	<i>Voturi pentru</i>	<i>31</i>
<i>Nr. total al aleșilor locali prezenți</i>	<i>31</i>	<i>Voturi împotriva</i>	<i>0</i>
<i>Nr. total al aleșilor locali absenți</i>	<i>2</i>	<i>Abțineri</i>	<i>0</i>
<i>Nr. total al aleșilor locali care nu participă la dezbateri și la vot</i>			<i>0</i>

<b>TOTAL DGASPC</b>	<b>1150.0</b>
<b>din care:</b>	
<b>Total aparat propriu</b>	<b>160</b>
<b>Total Protecția Copilului</b>	<b>539.0</b>
<b>Total Asist.Soc.Adulți</b>	<b>451.0</b>

<b>Total personal aparat propriu</b>	<b>160</b>
<b>din care:</b>	
<b>Funcții publice de conducere</b>	<b>13</b>
<b>Funcții publice de execuție</b>	<b>112</b>
<b>Personal contractual</b>	<b>35</b>

**CONSILIUL JUDEȚEAN SATU MARE**

COMISIA PENTRU PROTECȚIA COPILULUI

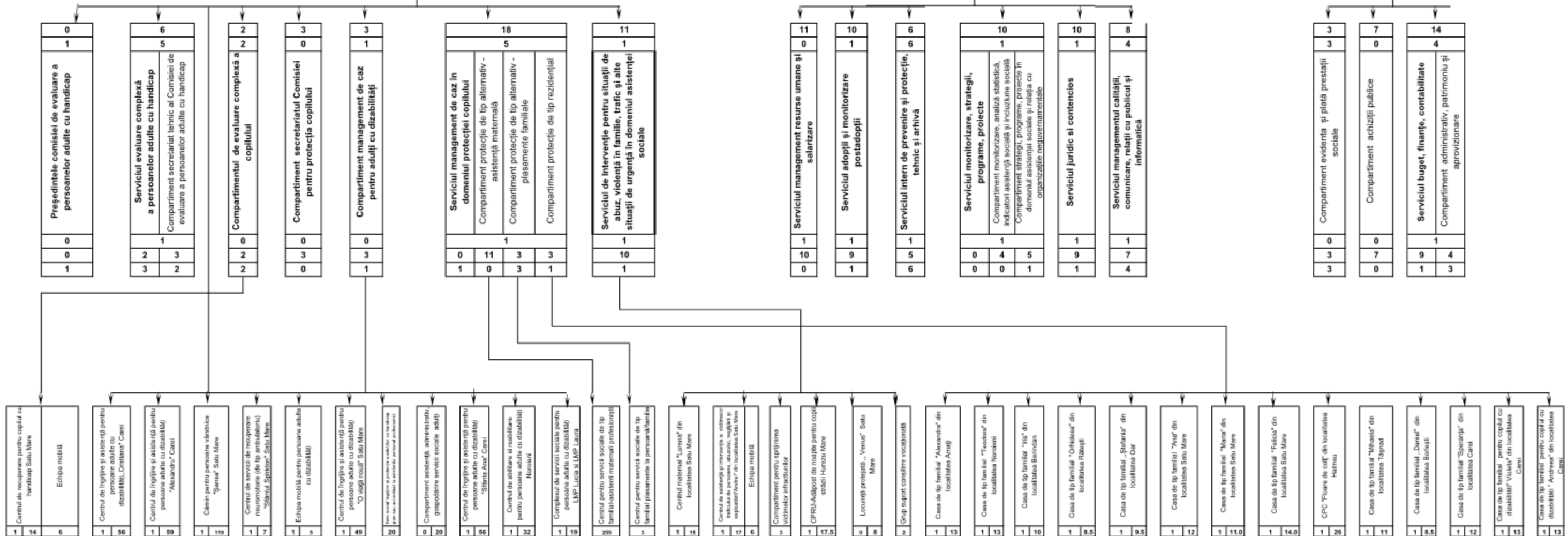
COMISIA DE EVALUARE A PERSOANELOR ADULTE CU HANDICAP

**Diracțiunea Generală de Asistență Socială și Protecția Copilului**  
**Director General 1**

**Colegiul Director**

**Director General Adjunct - asistență socială 1**

**Director General Adjunct Economic 1**



**PREȘEDINTE,**  
Pataki Csaba

**SECRETAR GENERAL AL JUDEȚULUI,**  
Crasnai Mihaela Elena Ana

**STAT DE FUNCȚII**  
**al Direcției Generale de Asistență Socială și Protecția Copilului Satu Mare**  
**aparatur propriu**

NR. CRT.	Structura	Funcția publică		Clasa	Gradul profesional	Nivelul studiilor	Funcția contractuală		Treapta profesionala/ grad	Nivelul studiilor
		de conducere	de execuție				de conducere	de execuție		
	<b>I. D.G.A.S.P.C.</b>									
1		Director general		I	II	S				
2		Director general adjunct- asistență socială		I	II	S				
3		Director general adjunct economic		I	II	S				
4	<b>II.</b>							Președintele comisiei CEPAH - Medic Primar		S
	<b>III. SERVICIUL MANAGEMENT RESURSE UMANE SI SALARIZARE</b>									
5		Șef serviciu		I	II	S				
6			Consilier	I	Superior	S				
7			Consilier	I	Superior	S				
8			Consilier	I	Superior	S				
9			Consilier	I	Superior	S				
10			Consilier	I	Superior	S				
11			Consilier	I	Superior	S				
12			Consilier juridic	I	Superior	S				
13			Consilier	I	Principal	S				
14			Consilier	I	Superior	S				
15			Consilier	I	Superior	S				
	<b>IV. SERVICIUL ADOPTII ȘI MONITORIZARE POSTADOPTII</b>									
16		Șef serviciu		I	II	S				

17			Consilier	I	Principal	S			
18			Consilier	I	Superior	S			
19			Consilier	I	Superior	S			
20			Consilier	I	Asistent	S			
21			Consilier	I	Superior	S			
22			Referent	III	Superior	M			
23			Consilier	I	Superior	S			
24			Consilier	I	Superior	S			
25			Consilier	I	Superior	S			
26							Muncitor calificat cond.auto	I	M/G
	<b>V. SERVICIUL INTERN DE PREVENIRE ȘI PROTECȚIE, TEHNIC ȘI ARHIVĂ</b>								
27		Șef serviciu		I	II	S			
28			Consilier	I	Superior	S			
29			Consilier	I	Superior	S			
30			Consilier	I	Superior	S			
31			Consilier	I	Superior	S			
32			Consilier	I	Superior	S			
33							Referent de specialitate	II	S
34							Referent de specialitate	II	S
35							Referent de specialitate	I	S
36							Referent de specialitate	I	S
37							Muncitor calificat electromecanic	I	M/G
38							Referent de specialitate	II	S
	<b>VI. SERVICIUL MONITORIZARE, STRATEGII, PROGRAME, PROIECTE</b>								
39		Șef Serviciu		I	II	S			
40							Muncitor calificat cond.auto	I	M/G
	<i>Compartiment Monitorizare, analiza statistică, indicatori asistență socială și incluziune socială</i>								
41			Consilier	I	Superior	S			
42			Consilier	I	Principal	S			
43			Consilier	I	Superior	S			
44			Referent de specialitate	II	Superior	SSD			
	<i>Compartiment strategii, programe, proiecte în domeniul asistenței sociale și relația cu organizațiile neguvernamentale</i>								
45			Consilier	I	Asistent	S			
46			Consilier	I	Principal	S			
47			Consilier	I	Superior	S			

48			Consilier	I	Superior	S			
49			Consilier	I	Superior	S			
	<b>VII. SERVICIUL JURIDIC ȘI CONTENCIOS</b>								
50		Șef serviciu		I	II	S			
51			Consilier juridic	I	Superior	S			
52			Consilier juridic	I	Superior	S			
53			Consilier	I	Superior	S			
54			Consilier juridic	I	Superior	S			
55			Consilier juridic	I	Principal	S			
56			Consilier juridic	I	Principal	S			
57			Consilier juridic	I	Superior	S			
58			Consilier juridic	I	Superior	S			
59			Consilier juridic	I	Principal	S			
60							Șofer	II	M/G
	<b>VIII. SERVICIUL MANAGEMENTUL CALITĂȚII, COMUNICARE, RELAȚII CU PUBLICUL ȘI INFORMATICĂ</b>								
61		Șef serviciu		I	II	S			
62			Consilier	I	Principal	S			
63			Consilier	I	Superior	S			
64			Consilier	I	Superior	S			
65			Consilier	I	Superior	S			
66			Consilier	I	Principal	S			
67			Referent	III	Superior	M			
68			Consilier	I	Superior	S			
69							Referent de specialitate	I	S
70							Referent de specialitate	II	S
71							Referent de specialitate	II	S
72							Referent	IA	M
	<b>IX. SERVICIUL MANAGEMENT DE CAZ ÎN DOMENIUL PROTECȚIEI COPILULUI</b>								
73		Șef Serviciu		I	II	S			
74							Muncitor calificat cond.auto	I	M/G
	<b>Compartiment Protecție de tip alternativ - Asistență Maternală</b>								
75			Consilier	I	Principal	S			
76			Consilier	I	Superior	S			
77			Consilier	I	Superior	S			
78			Consilier	I	Superior	S			
79			Consilier	I	Superior	S			
80			Consilier	I	Superior	S			
81			Consilier	I	Superior	S			
82			Consilier	I	Superior	S			

83		Consilier	I	Superior	S			
84		Consilier	I	Superior	S			
85		Consilier	I	Superior	S			
	<b>Compartiment Protecție de tip alternativ - Plasamente familiale</b>							
86		Consilier	I	Superior	S			
87		Referent	III	Superior	M			
88						Referent de specialitate	I A	S
89						Referent de specialitate	I	S
90		Consilier	I	Superior	S			
91						Muncitor calificat cond.auto	I	M/G
	<b>Compartiment Protecție de tip Rezidential</b>							
92		Consilier	I	Superior	S			
93		Consilier	I	Superior	S			
94		Consilier	I	Superior	S			
95						Muncitor calificat cond.auto	I	M/G
	<b>X. SERVICIUL DE INTERVENȚIE PENTRU SITUAȚII DE ABUZ, VIOLENȚĂ ÎN FAMILIE, TRAFIC ȘI ALTE SITUAȚII DE URGENȚĂ ÎN DOMENIUL ASISTENȚEI SOCIALE</b>							
96		Șef Serviciu	I	II	S			
97		Consilier	I	Superior	S			
98		Consilier	I	Superior	S			
99		Consilier	I	Superior	S			
100		Consilier	I	Superior	S			
101		Consilier	I	Superior	S			
102		Consilier	I	Superior	S			
103						Muncitor calificat cond.auto	I	M/G
104		Consilier	I	Asistent	S			
105		Consilier	I	Asistent	S			
106		Consilier	I	Superior	S			
107		Consilier	I	Asistent	S			
	<b>XI. COMPARTIMENTUL DE EVALUARE COMPLEXĂ A COPILULUI</b>							
108		Consilier	I	Superior	S			
109		Consilier	I	Superior	S			
110						Medic specialist pediatru		S
111						Asistent social specialist		S
	<b>XII. COMPARTIMENT SECRETARIATUL COMISIEI PENTRU PROTECȚIA COPILULUI</b>							
112		Consilier	I	Superior	S			
113		Consilier	I	Superior	S			
114		Consilier	I	Superior	S			

	<b>XIII. COMPARTIMENT MANAGEMENT DE CAZ PENTRU ADULȚI CU DIZABILITĂȚI</b>								
115		Consilier	I	Superior	S				
116		Consilier	I	Superior	S				
117		Consilier	I	Superior	S				
118						Muncitor calificat cond.auto	I	M/G	
	<b>XIV. SERVICIUL EVALUARE COMPLEXĂ A PERSOANELOR ADULTE CU HANDICAP</b>								
119	Șef Serviciu		I	II	S				
120		Consilier	I	Superior	S				
121		Consilier	I	Superior	S				
122						Medic			S
123						Psiholog practicant			S
124						Asistent social specialist			S
	<i>Compartiment secretariat tehnic al Comisiei de Evaluare a Persoanelor Adulte cu Handicap</i>								
125		Referent	III	Superior	M				
126		Consilier	I	Superior	S				
127						Referent de specialitate	I		S
128						Referent de specialitate	I		S
129		Consilier juridic	I	Principal	S				
	<b>XV. COMPARTIMENT EVIDENȚĂ ȘI PLATĂ PRESTATII SOCIALE</b>								
130		Consilier	I	Superior	S				
131		Referent	III	Superior	M				
132		Consilier juridic	I	Superior	S				
133						Inspector de specialitate	II		S
134						Referent de specialitate	I		S
135						Referent	I		M
	<b>XVI. COMPARTIMENT ACHIZIȚII PUBLICE</b>								
136		Consilier juridic	I	superior	S				
137		Consilier achiziții publice	I	Superior	S				
138		Consilier achiziții publice	I	Superior	S				
139		Consilier juridic	I	Principal	S				
140		Consilier juridic	I	Superior	S				
141		Consilier achiziții publice	I	Superior	S				
142		Consilier achiziții publice	I	Principal	S				
	<b>XVII. SERVICIUL BUGET, FINANȚE, CONTABILITATE</b>								
143	Șef Serviciu		I	II	S				
144		Consilier	I	Superior	S				
145		Consilier	I	Superior	S				



146			Consilier	I	Superior	S			
147			Consilier	I	Superior	S			
148			Consilier	I	Asistent	S			
149			Referent	III	Superior	M			
150			Consilier	I	Principal	S			
151			Consilier	I	Principal	S			
152			Consilier	I	Superior	S			
153							Contabil	IA	M
	<b>Compartiment administrativ, patrimoniu și aprovizionare</b>								
154			Consilier	I	Superior	S			
155			Consilier	I	Superior	S			
156			Referent	III	Superior	M			
157			Consilier	I	Superior	S			
158							Ingrijitor		M/G
159							Ingrijitor		M/G
160							Muncitor calificat cond.auto	I	M/G

Funcția	Număr posturi	Total
Nr. total de funcții publice de conducere		13
Nr. total de funcții publice de execuție		112
Nr. total de funcții contractuale de conducere**		0
Nr. total de funcții contractuale de execuție		35
Nr. total de posturi din cadrul instituției /autorității publice		160

**PREȘEDINTE,**

Pataki Csaba

**SECRETAR GENERAL AL JUDEȚULUI,**

Crasnai Mihaela Elena Ana