



ROMÂNIA
JUDEȚUL SATU MARE
CONSILIUL JUDEȚEAN SATU MARE



HOTĂRÂREA NR. 37/2022
privind modificarea Organigramei și a Statului de funcții
ale Spitalului de Pneumoftiziologie Satu Mare

Consiliul Județean Satu Mare, întrunit în ședință ordinară, având în vedere Referatul de aprobare nr. 6869/23.03.2022 a domnului Pataki Csaba, președintele Consiliului Județean Satu Mare, anexat Proiectului de hotărâre nr. 33/23.03.2022, Raportul de specialitate comun al Serviciului de coordonare și cooperare instituțională și al Serviciului Resurse Umane, Salarizare nr. 6870/23.03.2022, Raportul de avizare al Comisiei pentru activități economico-financiare nr. 35/30.03.2022, Raportul de avizare al Comisiei de muncă și protecție socială, sănătate și familie, protecția copilului nr. 29/30.03.2022 și Raportul de avizare al Comisiei juridice, de disciplină, administrație publică, relații cu cetățenii, probleme ale minorităților nr. 30/30.03.2022,

în urma adresei Spitalului de Pneumoftiziologie Satu Mare cu nr. 1754/14.03.2022, înregistrată la Registratura Consiliului Județean Satu Mare cu nr. 6063/15.03.2022, prin care s-a înaintat Nota de fundamentare nr. 1753/14.03.2022 cu privire la aprobarea modificării Organigramei și a Statului de funcții ale Spitalului de Pneumoftiziologie Satu Mare,

raportat la:

- Hotărârea Consiliului Județean Satu Mare nr. 102/30.08.2021 privind modificarea Organigramei și a Statului de funcții ale Spitalului de Pneumoftiziologie Satu Mare,
- Hotărârea Consiliului Județean Satu Mare nr. 127/26.10.2021 privind modificarea Statului de funcții al Spitalului de Pneumoftiziologie Satu Mare,

ținând cont de:

- Ordinul ministrului sănătății nr. 1224/2010 privind aprobarea normativelor de personal pentru asistența medicală spitalicească, precum și pentru modificarea și completarea Ordinului ministrului sănătății publice nr. 1778/2006 privind aprobarea normativelor de personal, cu modificările și completările ulterioare,
- Ordinul ministrului sănătății nr. 1470/2011 pentru aprobarea criteriilor privind angajarea și promovarea în funcții, grade și trepte profesionale a personalului contractual din unitățile sanitare publice din sectorul sanitar, cu modificările și completările ulterioare,
- Hotărârea Guvernului nr. 286/2011 pentru aprobarea Regulamentului-cadru privind stabilirea principiilor generale de ocupare a unui post vacant sau temporar vacant corespunzător funcțiilor contractuale și a criteriilor de promovare în grade sau trepte profesionale imediat superioare a personalului contractual din sectorul bugetar plătit din fonduri publice, cu modificările și completările ulterioare;
- Anexa nr. II - Familia ocupațională de funcții bugetare "Sănătate și Asistență socială" și Anexa nr. VIII - Familia ocupațională de funcții bugetare "Administrație" la Legea cadru nr. 153/2017 privind salarizarea personalului plătit din fonduri publice, cu modificările și completările ulterioare,
- prevederile art. 15 lit. b) și c) din Anexa Hotărârii Guvernului nr. 56/2009 pentru aprobarea Normelor metodologice de aplicare a Ordonanței de urgență a Guvernului nr. 162/2008 privind transferul

ansamblului de atribuții și competențe exercitate de Ministerul Sănătății către autoritățile administrației publice locale;

- prevederile art. 180 alin (1) din Legea nr. 95/2006 privind reforma în domeniul sănătății, republicată, cu modificările și completările ulterioare;

- Dispoziția Președintelui Consiliului Județean Satu Mare nr. 235/2019 pentru modificarea anexei la Dispoziția nr. 70/2019 privind aprobarea structurii organizatorice a Spitalului de Pneumoftiziologie Satu Mare,

în temeiul prevederilor art. 173 alin. (1) lit. a), alin. (2) lit. c) și ale art.196 alin. (1) lit. a), coroborate cu cele ale art. 182 alin. (1) din Ordonanța de urgență a Guvernului nr. 57/2019 privind Codul administrativ, cu modificările și completările ulterioare,

HOTĂRĂȘTE :

Art.1 Se aprobă modificarea Organigramei Spitalului de Pneumoftiziologie Satu Mare, conform Anexei nr. 1, care face parte integrantă din prezenta hotărâre.

Art.2 Se aprobă modificarea Statului de funcții al Spitalului de Pneumoftiziologie Satu Mare, conform Anexei nr. 2, care face parte integrantă din prezenta hotărâre.

Art.3 La data intrării în vigoare a prezentei, Hotărârea Consiliului Județean Satu Mare nr. 102/30.08.2021 privind modificarea Organigramei și a Statului de funcții ale Spitalului de Pneumoftiziologie Satu Mare precum și Hotărârea Consiliului Județean Satu Mare nr. 127/26.10.2021 privind modificarea Statului de funcții al Spitalului de Pneumoftiziologie Satu Mare, se abrogă.

Art.4 Cu ducerea la îndeplinire a prezentei se încredințează Spitalul de Pneumoftiziologie Satu Mare.

Art.5 Prezenta se comunică cu Spitalul de Pneumoftiziologie Satu Mare, cu Serviciul Resurse Umane, Salarizare și cu Serviciul de Coordonare și Cooperare Instituțională din cadrul aparatului de specialitate al Consiliului Județean Satu Mare.

Satu Mare, la 30.03.2022

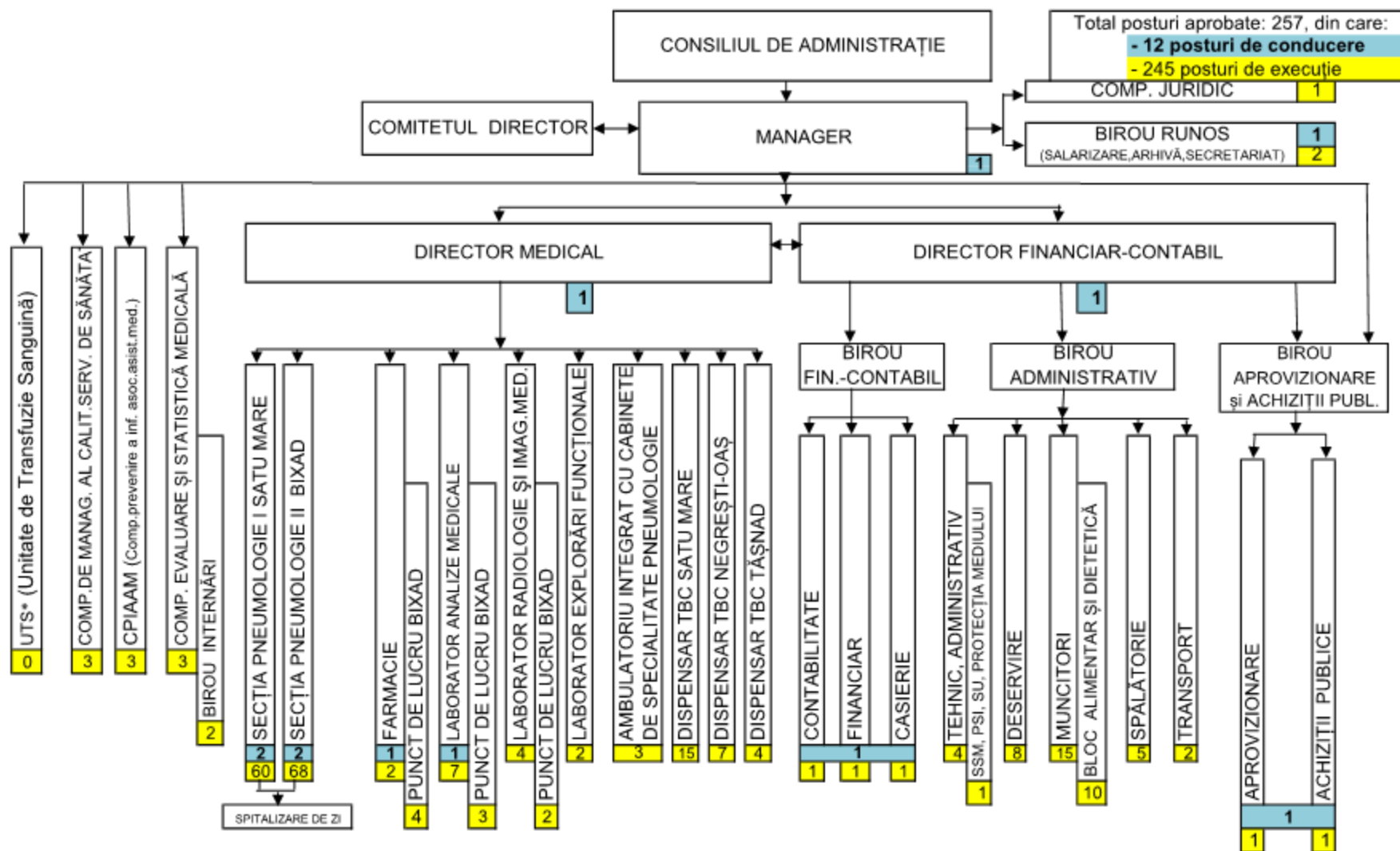
PREȘEDINTE,
Pataki Csaba

CONTRASEMNEAZĂ:
SECRETAR GENERAL AL JUDEȚULUI,
Crasnai Mihaela Elena Ana

Prezenta hotărâre a fost adoptată cu respectarea prevederilor legale privind majoritatea de voturi necesară.

<i>Nr. total al aleșilor locali în funcție</i> _____	<i>33</i>	<i>Voturi pentru</i> _____	<i>32</i>
<i>Nr. total al aleșilor locali prezenți</i> _____	<i>32</i>	<i>Voturi împotriva</i> _____	<i>0</i>
<i>Nr. total al aleșilor locali absenți</i> _____	<i>1</i>	<i>Abțineri</i> _____	<i>0</i>
<i>Nr. total al aleșilor locali care nu participă la dezbateri și la vot</i> _____			<i>0</i>

ORGANIGRAMA



(*) Devine funcțională după ce se va autoriza pentru administrare de către DSP Satu Mare.

PREȘEDINTE,
Pataki Csaba

SECRETAR GENERAL AL JUDEȚULUI,
Crasnai Mihaela Elena Ana

STAT DE FUNCȚII

Număr paturi: 168 spitalizare continuă + 16 paturi spitalizare zi + 4 paturi însoțitori = 188 paturi,
 Număr populație deservită: 390.639 locuitori

NR CRT	FUNCTIA, GRADUL ȘI TREAPTA PROFESIONALĂ	NIVEL STUDII	CUANTUM POST	Observații	
				Nr.max.posturi	Nr.min. posturi
conform Legii-cadru nr.153/2017					
COMITETUL DIRECTOR (0)					
0	1	2	3	4	5
1	MANAGER	S	1.00	1	1
2	DIRECTOR MEDICAL	S	1.00	1	1
3	DIRECTOR FINANCIAR-CONTABIL	S	1.00	1	1
SECȚIA PNEUMOLOGIE I (1) Număr paturi : 84+8+2=94, Suprafață curățenie : 2.668 mp					
0	1	2	3	4	5
4	MEDIC ȘEF SECȚIE	S	1.00		
5	MEDIC PRIMAR	S	1.00		
6	MEDIC PRIMAR	S	1.00		
7	MEDIC PRIMAR	S	1.00		
8	MEDIC PRIMAR	S	1.00	10	4
9	MEDIC SPECIALIST	S	1.00		
10	MEDIC SPECIALIST	S	1.00		

11	MEDIC SPECIALIST	S	1.00		
12	MEDIC SPECIALIST	S	1.00		
13	ASISTENT MEDICAL ȘEF	PL	1.00		
14	ASISTENT MEDICAL PRINCIPAL	S	1.00		
15	ASISTENT MEDICAL PRINCIPAL	PL	1.00		
16	ASISTENT MEDICAL PRINCIPAL	PL	1.00		
17	ASISTENT MEDICAL PRINCIPAL	PL	1.00		
18	ASISTENT MEDICAL PRINCIPAL	PL	1.00		
19	ASISTENT MEDICAL PRINCIPAL	S	1.00		
20	ASISTENT MEDICAL PRINCIPAL	PL	1.00		
21	ASISTENT MEDICAL PRINCIPAL	PL	1.00		
22	ASISTENT MEDICAL PRINCIPAL	PL	1.00		
23	ASISTENT MEDICAL PRINCIPAL	PL	1.00		
24	ASISTENT MEDICAL PRINCIPAL	S	1.00	27	18
25	ASISTENT MEDICAL PRINCIPAL	SSD	1.00		
26	ASISTENT MEDICAL PRINCIPAL	PL	1.00		
27	ASISTENT MEDICAL PRINCIPAL	PL	1.00		
28	ASISTENT MEDICAL PRINCIPAL	PL	1.00		
29	ASISTENT MEDICAL PRINCIPAL	PL	1.00		
30	ASISTENT MEDICAL PRINCIPAL	PL	1.00		
31	ASISTENT MEDICAL PRINCIPAL	PL	1.00		
32	ASISTENT MEDICAL	PL	1.00		
33	ASISTENT MEDICAL	PL	1.00		
34	ASISTENT MEDICAL DEBUTANT	PL	1.00		
35	ASISTENT MEDICAL DEBUTANT	PL	1.00		
36	REGISTRATOR MEDICAL	M	1.00	1	1
37	INFIRMIERĂ	M	1.00		
38	INFIRMIERĂ	M	1.00		
39	INFIRMIERĂ	M	1.00		
40	INFIRMIERĂ	G	1.00		
41	INFIRMIERĂ	M	1.00		
42	INFIRMIERĂ	M	1.00		
43	INFIRMIERĂ	M	1.00		
44	INFIRMIERĂ	G	1.00	26	21
45	INFIRMIERĂ	G	1.00		
46	INFIRMIERĂ	G	1.00		

47 INFIRMIERĂ	M	1.00		
48 INFIRMIERĂ	M	1.00		
49 INFIRMIERĂ	G	1.00		
50 INFIRMIERĂ	M	1.00		
51 INFIRMIERĂ	M	1.00		
52 ÎNGRIJITOARE		1.00		
53 ÎNGRIJITOARE		1.00		
54 ÎNGRIJITOARE		1.00		
55 ÎNGRIJITOARE		1.00		
56 ÎNGRIJITOARE		1.00	11	9
57 ÎNGRIJITOARE		1.00		
58 ÎNGRIJITOARE		1.00		
59 ÎNGRIJITOARE		1.00		
60 ÎNGRIJITOARE		1.00		
61 BRANCARDIER		1.00		
62 BRANCARDIER		1.00		
63 BRANCARDIER		1.00	6	4
64 BRANCARDIER		1.00		
65 BRANCARDIER		1.00		

SECTIA PNEUMOLOGIE II - BIXAD (2)				
Număr paturi : 84+8+2=94, Suprafață curățenie : 2922+2646 = 5568 mp				
0	1	2	3	5
66 MEDIC ȘEF SECȚIE		S	1.00	
67 MEDIC PRIMAR		S	1.00	
68 MEDIC SPECIALIST		S	1.00	
69 MEDIC SPECIALIST		S	1.00	
70 MEDIC PRIMAR		S	1.00	9
71 MEDIC SPECIALIST		S	1.00	4
72 MEDIC SPECIALIST		S	1.00	
73 MEDIC REZIDENT ANUL IV		S	1.00	
74 ASISTENT MEDICAL ȘEF		PL	1.00	
75 ASISTENT MEDICAL PRINCIPAL		S	1.00	
76 ASISTENT MEDICAL PRINCIPAL		S	1.00	
77 ASISTENT MEDICAL PRINCIPAL		S	1.00	
78 ASISTENT MEDICAL PRINCIPAL		S	1.00	

79 ASISTENT MEDICAL	S	1.00		
80 ASISTENT MEDICAL	S	1.00		
81 ASISTENT MEDICAL PRINCIPAL	PL	1.00		
82 ASISTENT MEDICAL PRINCIPAL	PL	1.00		
83 ASISTENT MEDICAL PRINCIPAL	PL	1.00		
84 ASISTENT MEDICAL PRINCIPAL	PL	1.00		
85 ASISTENT MEDICAL PRINCIPAL	PL	1.00		
86 ASISTENT MEDICAL PRINCIPAL	PL	1.00		
87 ASISTENT MEDICAL PRINCIPAL	PL	1.00		
88 ASISTENT MEDICAL PRINCIPAL	PL	1.00		
89 ASISTENT MEDICAL PRINCIPAL	PL	1.00	34	23
90 ASISTENT MEDICAL PRINCIPAL	S	1.00		
91 ASISTENT MEDICAL	PL	1.00		
92 ASISTENT MEDICAL PRINCIPAL	PL	1.00		
93 ASISTENT MEDICAL	PL	1.00		
94 ASISTENT MEDICAL	PL	1.00		
95 ASISTENT MEDICAL	PL	1.00		
96 ASISTENT MEDICAL	PL	1.00		
97 ASISTENT MEDICAL	PL	1.00		
98 ASISTENT MEDICAL	PL	1.00		
99 ASISTENT MEDICAL	PL	1.00		
100 ASISTENT MEDICAL	PL	1.00		
101 ASISTENT MEDICAL DEBUTANT	PL	1.00		
102 ASISTENT MEDICAL DEBUTANT	PL	1.00		
103 ASISTENT MEDICAL DEBUTANT	PL	1.00		
104 REGISTRATOR MEDICAL PRINCIPAL	M	1.00	1	1
105 KINETOTERAPEUT	S	1.00	1	1
106 PSIHOLOG PRACTICANT	S	1.00	1	1
107 INFIRMIERĂ	G	1.00		
108 INFIRMIERĂ	G	1.00		
109 INFIRMIERĂ	G	1.00		
110 INFIRMIERĂ	G	1.00		
111 INFIRMIERĂ	G	1.00		
112 INFIRMIERĂ	G	1.00		
113 INFIRMIERĂ	G	1.00		
114 INFIRMIERĂ	G	1.00	15	12

115 INFIRMIERĂ	G	1.00		
116 INFIRMIERĂ	G	1.00		
117 INFIRMIERĂ	G	1.00		
118 INFIRMIERĂ	G	1.00		
119 INFIRMIERĂ	G	1.00		
120 INFIRMIERĂ	G	1.00		
121 INFIRMIERĂ	G	1.00		
122 ÎNGRIJITOARE		1.00		
123 ÎNGRIJITOARE		1.00		
124 ÎNGRIJITOARE		1.00		
125 ÎNGRIJITOARE		1.00		
126 ÎNGRIJITOARE		1.00	23	19
127 ÎNGRIJITOARE		1.00		
128 ÎNGRIJITOARE		1.00		
129 ÎNGRIJITOARE		1.00		
130 ÎNGRIJITOARE		1.00		
131 BRANCARDIER		1.00		
132 BRANCARDIER		1.00		
133 BRANCARDIER		1.00	6	4
134 BRANCARDIER		1.00		
135 BRANCARDIER		1.00		

AMBULATORIUL INTEGRAT (3)

0	1	2	3	4	5
136 ASISTENT MEDICAL PRINCIPAL		PL	1.00		
137 ASISTENT MEDICAL		PL	1.00	3	3
138 ASISTENT MEDICAL		PL	1.00		

LABORATORUL DE EXPLORĂRI FUNCȚIONALE (4)

0	1	2	3	4	5
139 ASISTENT MEDICAL PRINCIPAL		S	1.00		
140 ASISTENT MEDICAL		PL	1.00	2	2

COMPARTIMENTUL PREVENIRE A INFECȚIILOR ASOCIATE ASISTENȚEI MEDICALE (CPIAAM) (5)

0	1	2	3	4	5
141	MEDIC PRIMAR	S	1.00	1	1
142	ASISTENT MEDICAL PRINCIPAL	PL	1.00	1	1
143	AGENT DDD	G	1.00	1	1

DISPENSARUL TBC - SATU MARE (6) Număr populație deservită : 234.640 locuitori, Supraf.curățenie: 850 mp

0	1	2	3	4	5
144	MEDIC PRIMAR	S	1.00		
145	MEDIC SPECIALIST	S	1.00	5	4
146	MEDIC SPECIALIST	S	1.00		
147	ASISTENT MEDICAL PRINCIPAL	PL	1.00		
148	ASISTENT MEDICAL PRINCIPAL	PL	1.00		
149	ASISTENT MEDICAL PRINCIPAL	PL	1.00	6	6
150	ASISTENT MEDICAL PRINCIPAL	PL	1.00		
151	ASISTENT MEDICAL PRINCIPAL	PL	1.00		
152	TEHNICIAN DE RADIOLOGIE ȘI IMAGISTICĂ LICENȚIAT PRINCIPAL	S	1.00	1	1
153	ASISTENT MEDICAL PRINCIPAL	PL	1.00	2	2
154	ASISTENT MEDICAL DEBUTANT	PL	1.00		
155	ASISTENT MEDICAL	S	1.00	1	1
156	REGISTRATOR MEDICAL	M	1.00	1	1
157	ÎNGRIJITOARE		1.00		
158	ÎNGRIJITOARE		1.00	2	2

DISPENSARUL TBC - NEGREȘTI OAȘ (7) Număr populație deservită: 63.809 locuitori, Supraf.curățenie : 332 mp

0	1	2	3	4	5
159	MEDIC SPECIALIST	S	1.00	2	1
160	MEDIC SPECIALIST	S	1.00		
161	ASISTENT MEDICAL PRINCIPAL	PL	1.00	2	2
162	ASISTENT MEDICAL PRINCIPAL	PL	1.00		
163	ASISTENT MEDICAL PRINCIPAL	PL	1.00	2	2
164	ASISTENT MEDICAL PRINCIPAL	S	1.00		
165	ÎNGRIJITOARE		1.00	1	1

DISPENSARUL TBC - TĂȘNAD (8) Număr populație deservită : 31.241 locuitori, Suprafață curățenie : 572 mp

0	1	2	3	4	5
166	MEDIC PRIMAR	S	1.00	1	1
167	ASISTENT MEDICAL PRINCIPAL	S	1.00	1	1
168	ASISTENT MEDICAL PRINCIPAL	S	1.00	1	1
169	ÎNGRIJITOARE		0.50	1	1

FARMACIA SATU MARE (9)

0	1	2	3	4	5
170	FARMACIST-ȘEF	S	1.00	1	1
171	ASISTENT MEDICAL PRINCIPAL	PL	1.00	2	2
172	ASISTENT MEDICAL	PL	1.00		

FARMACIE PUNCT DE LUCRU LA BIXAD (10)

0	1	2	3	4	5
173	FARMACIST	S	1.00	1	1
174	ASISTENT MEDICAL PRINCIPAL	PL	1.00	2	2
175	ASISTENT MEDICAL	PL	1.00		
176	ÎNGRIJITOARE		1.00	1	1

LABORATOR DE ANALIZE MEDICALE - SATU MARE Suprafață curățenie: 155 mp (11)

0	1	2	3	4	5
177	ȘEF LABORATOR	S	1.00	1	1
178	BIOLOG PRINCIPAL	S	1.00	1	1
179	MEDIC PRIMAR	S	1.00	1	1
180	CHIMIST SPECIALIST	S	1.00	1	1
181	ASISTENT MEDICAL PRINCIPAL	PL	1.00		
182	ASISTENT MEDICAL PRINCIPAL	PL	1.00	4	4
183	ASISTENT MEDICAL PRINCIPAL	PL	1.00		
184	ÎNGRIJITOARE		1.00	1	1

LABORATOR DE ANALIZE MEDICALE PUNCT DE LUCRU LA BIXAD Suprafață curățenie : 298 mp (12)

0	1	2	3	4	5
185	CHIMIST SPECIALIST	S	1.00	2	1

186 ASISTENT MEDICAL PRINCIPAL	PL	1.00	4	4
187 ÎNGRIJITOARE		1.00	1	1

LABORATORUL DE RADIOLOGIE ȘI IMAGISTICĂ MEDICALĂ - SATU MARE (13)

0	1	2	3	4	5
188 MEDIC SPECIALIST	S	1.00	1	1	
189 ASISTENT MEDICAL PRINCIPAL	PL	1.00			
190 ASISTENT MEDICAL PRINCIPAL	PL	1.00	3	3	
191 ASISTENT MEDICAL PRINCIPAL	PL	1.00			

LABORATORUL DE RADIOLOGIE ȘI IMAGISTICĂ MEDICALĂ CU PUNCT DE LUCRU LA BIXAD (14)

0	1	2	3	4	5
192 ASISTENT MEDICAL PRINCIPAL	PL	1.00			
193 ASISTENT MEDICAL DEBUTANT	PL	1.00	2	2	

COMPARTIMENTUL DE EVALUARE ȘI STATISTICĂ MEDICALĂ (15)

0	1	2	3	4	5
194 INGINER IA	S	1.00	1	1	
195 REGISTRATOR MEDICAL PRINCIPAL	M	1.00	1	1	
196 ASISTENT MEDICAL PRINCIPAL	PL	1.00	1	1	
197 REGISTRATOR MEDICAL PRINCIPAL	M	1.00			
198 REGISTRATOR MEDICAL PRINCIPAL	M	1.00	2	2	

COMPARTIMENTUL DE MANAGEMENT AL CALITĂȚII SERVICIILOR DE SĂNĂȚATE (16)

0	1	2	3	4	5
199 MEDIC SPECIALIST	S	1.00	1	1	
200 CONSILIER II	S	1.00	1	1	
201 REFERENT DE SPECIALITATE II	S	1.00	1	1	

BIROUL FINANCIAR - CONTABIL (17)

0	1	2	3	4	5
202 ȘEF BIROU	S	1.00	1	1	
203 ECONOMIST IA	S	1.00	1	1	
204 ECONOMIST IA	S	1.00	1	1	
205 ECONOMIST I	S	1.00	1	1	

BIROUL APROVIZIONARE ȘI ACHIZIȚII PUBLICE (18)					
0	1	2	3	4	5
206 ȘEF BIROU		S	1.00	1	1
207 ECONOMIST IA		S	1.00	1	1
208 ECONOMIST II		S	1.00	1	1

COMPARTIMENTUL JURIDIC (19)					
0	1	2	3	4	5
209 CONSILIER JURIDIC IA		S	1.00	1	1

BIROU RUNOS (20)					
0	1	2	3	4	5
210 ȘEF BIROU		S	1.00	1	1
211 ECONOMIST IA		S	1.00	1	1
212 SECRETAR		M	1.00	1	1

BIROU ADMINISTRATIV (21)					
0	1	2	3	4	5
TEHNIC - ADMINISTRATIV					
213 INGINER IA		S	1.00	1	1
214 ADMINISTRATOR I		M	1.00	1	1
215 MAGAZINER		M	1.00		
216 MAGAZINER		M	1.00	2	2

COMP. SECURITATEA MUNCII, PSI, PROTECȚIE CIVILĂ ȘI SITUAȚII DE URGENȚĂ					
0	1	2	3	4	5
217 INSPECTOR DE SPECIALITATE I		S	1.00	1	1

SPĂLĂTORIE					
0	1	2	3	4	5
218 SPĂLĂTOREASĂ - CU GESTIUNE			1.00		
219 SPĂLĂTOREASĂ			1.00		
220 SPĂLĂTOREASĂ			1.00	5	5
221 SPĂLĂTOREASĂ - CU GESTIUNE			1.00		
222 SPĂLĂTOREASĂ			1.00		

PERSONAL DESERVIRE					
0	1	2	3	4	5
223 PAZNIC		M	1.00		
224 PAZNIC		M	1.00		

225 PAZNIC	M	1.00		
226 PAZNIC	M	1.00		
227 PAZNIC	G	1.00	8	8
228 PAZNIC	G	1.00		
229 PAZNIC	G	1.00		
230 PAZNIC	G	1.00		
BLOC ALIMENTAR ȘI DIETETICĂ				
231 MUNCITOR CALIFICAT III	G	1.00		
232 MUNCITOR CALIFICAT IV	M	1.00		
233 MUNCITOR CALIFICAT IV	M	1.00		
234 MUNCITOR CALIFICAT III	M	1.00	10	8
235 MUNCITOR CALIFICAT III	M	1.00		
236 MUNCITOR CALIFICAT III	M	1.00		
237 MUNCITOR CALIFICAT III	M	1.00		
238 MUNCITOR CALIFICAT IV	G	1.00		
239 ÎNGRIJITOARE		1.00	1	1
240 ÎNGRIJITOARE		1.00	1	1
MUNCITORI				
241 MUNCITOR CALIFICAT III	M	1.00	1	1
242 MUNCITOR CALIFICAT III	M	1.00	2	1
243 MUNCITOR CALIFICAT III	M	1.00	2	1
244 MUNCITOR CALIFICAT III	M	1.00	2	2
245 MUNCITOR CALIFICAT III	M	1.00	2	1
246 MUNCITOR CALIFICAT IV	M	1.00	3	1
247 MUNCITOR CALIFICAT III	M	1.00	1	1
248 MUNCITOR CALIFICAT IV	M	1.00	1	1
249 MUNCITOR CALIFICAT IV	G	1.00	3	3
250 MUNCITOR CALIFICAT IV	G	1.00	1	1
251 MUNCITOR CALIFICAT IV	G	1.00	6	6
252 MUNCITOR CALIFICAT III	G	1.00		
253 MUNCITOR CALIFICAT III	G	1.00		
254 MUNCITOR NECALIFICAT I	G	1.00		
255 MUNCITOR NECALIFICAT I	G	1.00		
TRANSPORT				
256 ȘOFER II	M	1.00		

257 ȘOFER AUTOSANITARĂ II	M	1.00	✓	✓
		256.50		

TOTAL POSTURI: 257 - din care: - funcții de conducere: 12
- funcții de execuție: 245

PREȘEDINTE,
Pataki Csaba

SECRETAR GENERAL AL JUDEȚULUI,
Crasnai Mihaela Elena Ana