



**ROMÂNIA**  
**JUDEȚUL SATU MARE**  
**CONSILIUL JUDEȚEAN SATU MARE**



**HOTĂRÂREA NR. 38/2022**  
**privind modificarea Organigramei și a Statului de funcții**  
**ale Spitalului Orășenesc Negrești Oaș**

Consiliul Județean Satu Mare, întrunit în ședință ordinară, având în vedere Referatul de aprobare nr. 7010/24.03.2022 a domnului Pataki Csaba, președintele Consiliului Județean Satu Mare, anexat Proiectului de hotărâre nr. 40/24.03.2022, Raportul de specialitate comun al Serviciului de coordonare și cooperare instituțională și al Serviciului Resurse Umane, Salarizare nr. 7011/24.03.2022, Raportul de avizare al Comisiei pentru activități economico-financiare nr. 44/30.03.2022, Raportul de avizare al Comisiei de muncă și protecție socială, sănătate și familie, protecția copilului nr. 42/30.03.2022 și Raportul de avizare al Comisiei juridice, de disciplină, administrație publică, relații cu cetățenii, probleme ale minorităților nr. 47/30.03.2022,

ca urmare a Notei de fundamentare a Spitalului Orășenesc Negrești Oaș cu nr. 2205/22.03.2022 înregistrată la Registratura Consiliului Județean Satu Mare cu nr. 6965/24.03.2022, cu privire la aprobarea modificării Organigramei și a Statului de funcții ale Spitalului Orășenesc Negrești Oaș,

raportat la Hotărârea Consiliului Județean Satu Mare nr. 150/24.11.2021 privind modificarea Organigramei și a Statului de funcții ale Spitalului Orășenesc Negrești Oaș,

ținând cont de:

- Ordinul ministrului sănătății nr. 1224/2010 privind aprobarea normativelor de personal pentru asistența medicală spitalicească, precum și pentru modificarea și completarea Ordinului ministrului sănătății publice nr. 1778/2006 privind aprobarea normativelor de personal, cu modificările și completările ulterioare,

- Ordinul ministrului sănătății nr. 1.706/2007 privind conducerea și organizarea unităților și compartimentelor de primire a urgențelor, cu modificările și completările ulterioare,

- Ordinul ministrului sănătății nr. 253/2018 pentru aprobarea Regulamentului de organizare, funcționare și autorizare a serviciilor de îngrijiri paliative,

- Hotărârea Guvernului nr. 451/2004 pentru aprobarea Normelor metodologice de aplicare a Legii nr. 104/2003 privind manipularea cadavrelor umane și prelevarea organelor și țesuturilor de la cadavre în vederea transplantului, cu modificările și completările ulterioare,

- Ordinul ministrului sănătății nr. 1470/2011 pentru aprobarea criteriilor privind angajarea și promovarea în funcții, grade și trepte profesionale a personalului contractual din unitățile sanitare publice din sectorul sanitar, cu modificările și completările ulterioare,

- Hotărârea Guvernului nr. 286/2011 pentru aprobarea Regulamentului-cadru privind stabilirea principiilor generale de ocupare a unui post vacant sau temporar vacant corespunzător funcțiilor contractuale și a criteriilor de promovare în grade sau trepte profesionale imediat superioare a personalului contractual din sectorul bugetar plătit din fonduri publice, cu modificările și completările ulterioare,

- Anexa nr. II - Familia ocupațională de funcții bugetare "Sănătate și Asistență socială" și Anexa nr. VIII - Familia ocupațională de funcții bugetare "Administrație" la Legea cadru nr. 153/2017 privind salarizarea personalului plătit din fonduri publice, cu modificările și completările ulterioare,

- prevederile art. 15 lit. b) și c) din Anexa Hotărârii Guvernului nr. 56/2009 pentru aprobarea Normelor metodologice de aplicare a Ordonanței de urgență a Guvernului nr. 162/2008 privind transferul ansamblului de atribuții și competențe exercitate de Ministerul Sănătății către autoritățile administrației publice locale,

- prevederile art.180 alin. (1) din Legea nr. 95/2006 privind reforma în domeniul sănătății, republicată, cu modificările și completările ulterioare,

- Dispoziția Președintelui Consiliului Județean Satu Mare nr. 111/2019 privind aprobarea structurii organizatorice a Spitalului Orășenesc Negrești Oaș,

în temeiul prevederilor art. 173 alin. (1) lit. a), alin. (2) lit. c) precum și ale art.196 alin. (1) lit. a), coroborate cu cele ale art. 182 alin. (1) din Ordonanța de urgență a Guvernului nr. 57/2019 privind Codul administrativ, cu modificările și completările ulterioare,

## **H O T Ă R Ă Ș T E :**

**Art.1.** Se aprobă modificarea Organigramei Spitalului Orășenesc Negrești Oaș, conform Anexei nr. 1 care face parte integrantă din prezenta hotărâre.

**Art.2.** Se aprobă modificarea Statului de funcții al Spitalului Orășenesc Negrești Oaș, conform Anexei nr. 2 care face parte integrantă din prezenta hotărâre.

**Art.3.** La data intrării în vigoare a prezentei, Hotărârea Consiliului Județean Satu Mare nr. 150/24.11.2021 privind modificarea Organigramei și a Statului de funcții ale Spitalului Orășenesc Negrești Oaș, se abrogă.

**Art.4.** Cu ducerea la îndeplinire a prezentei se încredințează Spitalul Orășenesc Negrești Oaș.

**Art.5.** Prezenta se comunică Spitalului Orășenesc Negrești Oaș, Serviciului Resurse Umane, Salarizare și Serviciului de Coordonare și Cooperare Instituțională din cadrul aparatului de specialitate al Consiliului Județean Satu Mare.

Satu Mare, la 30.03.2022

**PREȘEDINTE,**  
Pataki Csaba

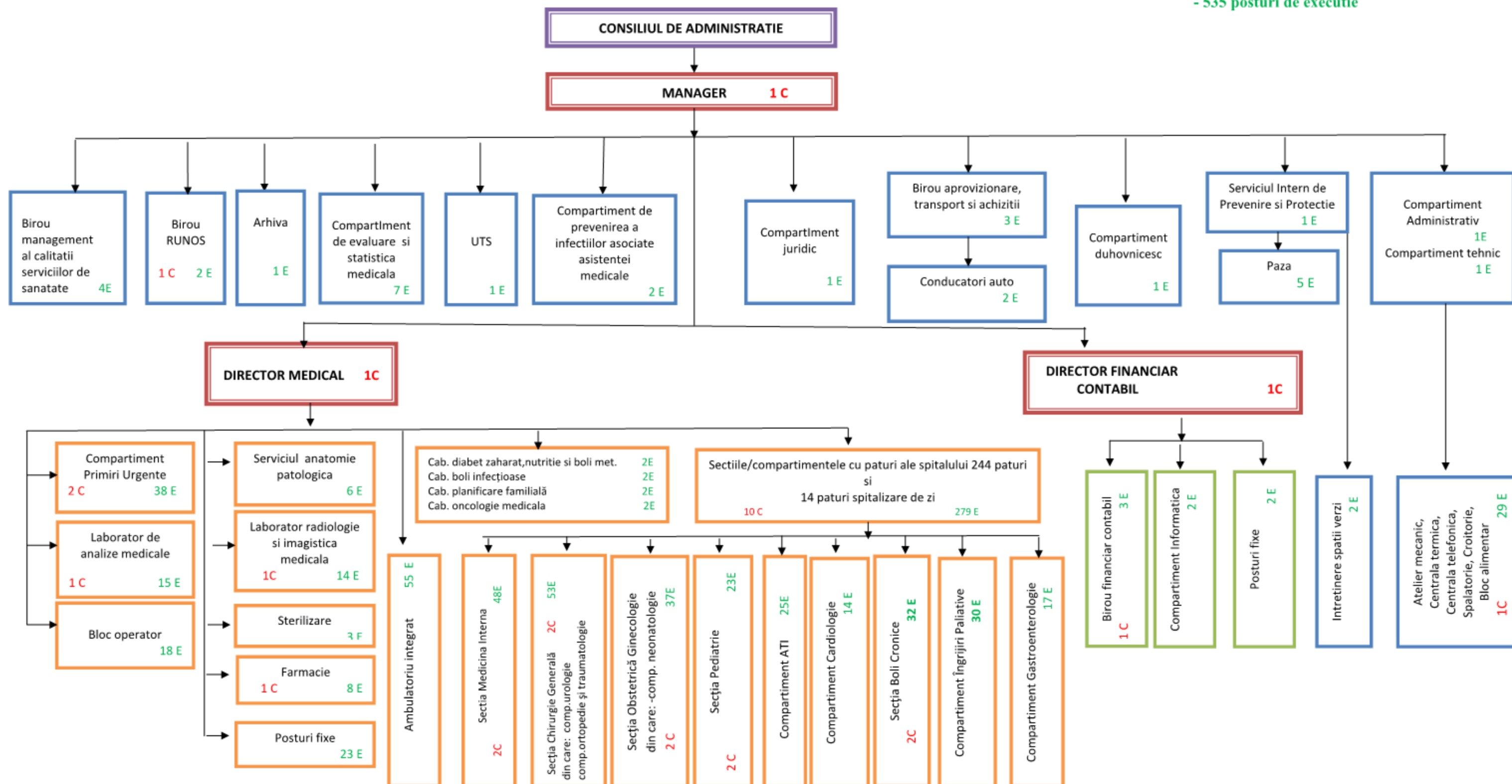
**CONTRASEMNEAZĂ:**  
**SECRETAR GENERAL AL JUDEȚULUI,**  
Crasnai Mihaela Elena Ana

*Prezenta hotărâre a fost adoptată cu respectarea prevederilor legale privind majoritatea de voturi necesară.*

<i>Nr. total al aleșilor locali în funcție</i> _____	<i>33</i>	<i>Voturi pentru</i> _____	<i>31</i>
<i>Nr. total al aleșilor locali prezenți</i> _____	<i>32</i>	<i>Voturi împotriva</i> _____	<i>0</i>
<i>Nr. total al aleșilor locali absenți</i> _____	<i>1</i>	<i>Abțineri</i> _____	<i>1</i>
<i>Nr. total al aleșilor locali care nu participă la dezbateri și la vot</i> _____			<i>0</i>

ORGANIGRAMA SPITALULUI ORĂȘENESC NEGREȘTI OAȘ

Total posturi aprobate: 556  
din care: - 21 posturi de conducere;  
- 535 posturi de executie



PREȘEDINTE,  
Pataki Csaba

SECRETAR GENERAL AL JUDEȚULUI,  
Crasnai Mihaela Elena Ana

**CONSILIUL JUDEȚEAN SATU MARE**  
**SPITALUL ORASENESC NEGREȘTI OAS**

STR. VICTORIEI NR. 90 JUD. SATU MARE

GRADUL UNITATII (conf. Ord. M.S.1567/14.09.2007):V

CLASIFICARE SPITAL ( conf.Ord.498/13.05.2011): categoria IV

**Anexa nr.2**

**la Hotărârea CJSM nr. 38/30.03.2022**

**STAT DE FUNCȚII**

SECTIA MEDICINA INTERNA

NR DE PATURI 48

SUPRAFATA CURATENIE 1475,83 MP

	<b>FUNCTIA, GRADUL SI TREPATA PROFESIONALA</b>	<b>NIVEL STUDII</b>	<b>CUANTUM POST</b>	<b>Nr. Maxim Posturi</b>	<b>Nr. Minim Posturi</b>
1	Medic sef sectie	S	1	12	5
2	Medic primar	S	1		
3	Medic primar	S	1		
4	Medic specialist	S	1		
5	Medic specialist	S	1		
6	Medic rezident	S	1		
7	Medic specialist	S	1		
8	Medic specialist	S	1		
9	<b>Medic specialist</b>	<b>S</b>	<b>1</b>		
10	Asistent medical sef	PL	1		
11	Asistent medical principal	S	1		
12	Asistent medical principal	PL	1		
13	Asistent medical principal	PL	1		
14	Asistent medical principal	PL	1		
15	Asistent medical principal	PL	1		
16	Asistent medical principal	PL	1		
17	Asistent medical principal	PL	1		
18	Asistent medical principal	PL	1		

19	Asistent medical principal	PL	1	28	18
20	Asistent medical principal	PL	1		
21	Asistent medical principal	PL	1		
22	Asistent medical principal	PL	1		
23	Asistent medical principal	PL	1		
24	Asistent medical	PL	1		
25	Asistent medical principal	S	1		
26	Asistent medical	S	1		
27	Asistent medical principal	PL	1		
28	Asistent medical principal	PL	1		
29	Asistent medical	PL	1		
30	Asistent medical	PL	1		
31	Asistent medical	PL	1		
32	Asistent medical debutant	PL	1		
33	Asistent medical debutant	S	1		
34	Infirmiera	G	1	11	9
35	Infirmiera	G	1		
36	Infirmiera	G	1		
37	Infirmiera	M	1		
38	Infirmiera	M	1		
39	Infirmiera	M	1		
40	Infirmiera	M	1		
41	Infirmiera	G	1		
42	Infirmiera	G	1		
43	Infirmiera	G	1		
44	Infirmiera	G	1		
45	Ingrijitoare		1	6	5
46	Ingrijitoare		1		
47	Ingrijitoare		1		
48	Ingrijitoare		1		
49	Ingrijitoare		1		
50	Ingrijitoare		1		

SECTIA CHIRURGIE GENERALA NR. PATURI 54 ,din care:  
 15 PATURI UROLOGIE  
 10 PATURI ORTOPEDIE TRAUM.  
 SUPRAFATA CURATENIE 1223,51 MP

	FUNCTIA, GRADUL SI TREAPTA PROFESIONALA	NIVEL STUDII	CUANTUM POST	Nr. Maxim Posturi	Nr. Minim Posturi
51	Medic sef sectie	S	1		
52	Medic primar	S	1	14	7
53	Medic primar	S	1		
54	Medic primar	S	1		
55	Medic primar	S	1		
56	Medic primar	S	1		
57	Medic specialist	S	1		
58	Medic specialist	S	1		
59	Medic specialist	S	1		
60	Medic rezident	S	1		
61	Medic rezident	S	1		
62	Asistent medical sef	PL	1	31	20
63	Asistent medical principal	PL	1		
64	Asistent medical principal	PL	1		
65	Asistent medical principal	PL	1		
66	Asistent medical principal	PL	1		
67	Asistent medical principal	S	1		
68	Asistent medical	PL	1		
69	Asistent medical principal	PL	1		
70	Asistent medical principal	PL	1		
71	Asistent medical principal	S	1		
72	Asistent medical	PL	1		
73	Asistent medical principal	PL	1		
74	Asistent medical principal	PL	1		
75	Asistent medical principal	PL	1		

76	Asistent medical principal	PL	1		
77	Asistent medical principal	S	1		
78	Asistent medical principal	PL	1		
79	Asistent medical	PL	1		
80	Asistent medical	PL	1		
81	Asistent medical	PL	1		
82	Asistent medical principal	PL	1		
83	Asistent medical principal	PL	1		
84	Asistent medical principal	PL	1		
85	Asistent medical	S	1		
86	Asistent medical debutant	S	1		
<b>87</b>	<b>Asistent medical debutant</b>	<b>S</b>	<b>1</b>		
<b>88</b>	<b>Asistent medical debutant</b>	<b>PL</b>	<b>1</b>		
89	Infirmiera	G	1		
90	Infirmiera	G	1		
91	Infirmiera	G	1		
92	Infirmiera	G	1		
93	Infirmiera	M	1		
94	Infirmiera	G	1	12	9
95	Infirmiera	G	1		
96	Infirmiera	G	1		
97	Infirmiera	G	1		
98	Infirmiera	M	1		
99	Infirmiera	M	1		
<b>100</b>	<b>Infirmiera</b>	<b>M</b>	<b>1</b>		
101	Ingrijitoare		1		
102	Ingrijitoare		1		
103	Ingrijitoare		1	5	4
104	Ingrijitoare		1		
105	Ingrijitoare		1		

SECTIA PEDIATRIE 25 PATURI +4 PATURI INSOTITORI  
SUPRAFATA CURATENIE 707,93 MP

	FUNCTIA, GRADUL SI	NIVEL STUDII	CUANTUM POST	Nr. Maxim Posturi	Nr. Minim Posturi
--	--------------------	-----------------	-----------------	----------------------	----------------------

TREAPTA PROFESIONALA					
106	Medic sef sectie	S	1	6	3
107	Medic specialist	S	1		
108	Medic specialist	S	1		
<b>109</b>	<b>Medic primar</b>	<b>S</b>	<b>1</b>		
110	Medic rezident	S	1		
111	Medic rezident	S	1		
112	Asistent medical sef	S	1	14	9
113	Asistent medical principal	PL	1		
114	Asistent medical principal	PL	1		
115	Asistent medical principal	PL	1		
116	Asistent medical principal	PL	1		
117	Asistent medical principal	PL	1		
118	Asistent medical principal	S	1		
119	Asistent medical principal	S	1		
120	Asistent medical	PL	1		
<b>121</b>	<b>Asistent medical</b>	<b>S</b>	<b>1</b>		
<b>122</b>	<b>Asistent medical</b>	<b>PL</b>	<b>1</b>		
123	Infirmiera	G	1	6	5
124	Infirmiera	G	1		
125	Infirmiera	G	1		
126	Infirmiera	G	1		
127	Infirmiera	G	1		
128	Ingrijitoare		1		
129	Ingrijitoare		1		
130	Ingrijitoare		1		

SECTIA OBSTETRICA - GINECOLOGIE  
NR. PATURI 25 DIN CARE 5 NEONAT  
SUPRAFATA CURATENIE 621 MP

	FUNCTIA, GRADUL SI TREAPTA PROFESIONALA	NIVEL STUDII	CUANTUM POST	Nr. Maxim Posturi	Nr. Minim Posturi
131	Medic sef sectie	S	1		
132	Medic primar	S	1		



133	Medic primar	S	1	5	2
134	Medic specialist	S	1		
135	Medic rezident	S	1		
136	Asistent medical sef	PL	1	11	8
137	Asistent medical principal	PL	1		
138	Asistent medical principal	PL	1		
139	Asistent medical principal	PL	1		
140	Asistent medical principal	PL	1		
141	Asistent medical principal	PL	1		
142	Asistent medical principal	PL	1		
143	Asistent medical principal	PL	1		
144	Asistent medical principal	PL	1		
145	Asistent medical principal	PL	1		
146	Asistent medical	PL	1		
147	Infirmiera	G	1	5	3
148	Infirmiera	M	1		
149	Infirmiera	G	1		
150	Infirmiera	G	1		
151	Infirmiera	G	1		
152	Ingrijitoare		1	2	2
153	Ingrijitoare		1		

COMP. NEONATOLOGIE 5 PATURI  
SUPR. CURATENIE 252 MP

	FUNCTIA, GRADUL SI TREAPTA PROFESIONALA	NIVEL STUDII	CUANTUM POST	Nr. Maxim Posturi	Nr. Minim Posturi
<b>154</b>	<b>Medic specialist</b>	<b>S</b>	<b>1</b>	2	1
155	Medic rezident	S	1		
156	Asistent medical principal	PL	1	23	8
157	Asistent medical principal	PL	1		
158	Asistent medical principal	PL	1		
<b>159</b>	<b>Asistent medical principal</b>	<b>S</b>	<b>1</b>		
160	Asistent medical principal	PL	1		

161	Asistent medical	PL	1		
162	Asistent medical debutant	PL	1		
163	Asistent medical	S	1		
164	Infirmiera	G	1		
165	Infirmiera	G	1		
166	Infirmiera	M	1	5	2
167	Infirmiera	G	1		
168	Infirmiera	G	1		
169	Ingrijitoare		1	1	1

COMPARTIMENT A T I 10 PATURI  
NORMAT CONF. ORD. M.S.1500/2009  
SUPR. CURATENIE 732,87 MP

	FUNCTIA, GRADUL SI TREAPTA PROFESIONALA	NIVEL STUDII	CUANTUM POST	Nr. Maxim Posturi	Nr. Minim Posturi
170	Medic primar	S	1		
171	Medic primar	S	1		
172	Medic specialist	S	1	5	5
173	Medic rezident	S	1		
174	Medic rezident	S	1		
	10 PATURI DE TERAPIE INTENSIVA				
175	Asistent medical principal	PL	1		
176	Asistent medical principal	PL	1		
177	Asistent medical principal	S	1		
178	Asistent medical principal	PL	1		
179	Asistent medical principal	S	1		
180	Asistent medical principal	PL	1		
181	Asistent medical debutant	PL	1	14	14
	POSTURI DE LUCRU DE ANESTEZIE				
182	Asistent medical principal	PL	1		
183	Asistent medical principal	S	1		
184	Asistent medical principal	PL	1		
185	Asistent medical principal	PL	1		
186	Asistent medical principal	PL	1		

187	Asistent medical principal	PL	1		
188	Asistent medical	PL	1		
189	Infirmiera	G	1	6	6
190	Infirmiera	G	1		
191	Infirmiera	M	1		
192	Infirmiera	G	1		
193	Infirmiera	G	1		
194	Infirmiera	G	1		

UNITATE DE TRANSFUZIE SANGUINA

195	Asistent medical	S	1	1	1
-----	------------------	---	---	---	---

COMPARTIMENT CARDIOLOGIE 15 PATURI

SUPRAFATA CURATENIE 368,70 MP

	FUNCTIA, GRADUL SI TREAPTA PROFESIONALA	NIVEL STUDII	CUANTUM POST	Nr. Maxim Posturi	Nr. Minim Posturi
196	Medic primar	S	1	4	2
197	Medic rezident	S	1		
198	Asistent medical principal	PL	1	9	6
199	Asistent medical principal	S	1		
200	Asistent medical principal	PL	1		
201	Asistent medical principal	S	1		
202	Asistent medical	PL	1		
203	Asistent medical	PL	1		
204	Infirmiera	M	1	5	3
205	Infirmiera	G	1		
206	Infirmiera	M	1		
207	Infirmiera	M	1		
208	Infirmiera	M	1		
209	Ingrijitoare		1	1	1

SECTIA BOLI CRONICE 32 PATURI

SUPRAFATA CURATENIE 592 MP

		NIVEL	CUANTUM	Nr. Maxim	Nr. Minim
--	--	-------	---------	-----------	-----------

	FUNCTIA, GRADUL SI TREAPTA PROFESIONALA	STUDII	POST	Posturi	Posturi		
210	Medic sef sectie	S	1	3	2		
211	Medic primar	S	1				
212	Medic specialist	S	1				
213	Asistent medical sef	PL	1	14	8		
214	Asistent medical principal	PL	1				
<b>215</b>	<b>Asistent medical</b>	<b>PL</b>	<b>1</b>				
216	Asistent medical principal	PL	1				
217	Asistent medical principal	PL	1				
218	Asistent medical	PL	1				
219	Asistent medical principal	PL	1				
220	Asistent medical	PL	1				
221	Asistent medical	PL	1				
<b>222</b>	<b>Asistent medical</b>	<b>PL</b>	<b>1</b>				
<b>223</b>	<b>Asistent medical</b>	<b>PL</b>	<b>1</b>				
<b>224</b>	<b>Asistent medical</b>	<b>PL</b>	<b>1</b>				
<b>225</b>	<b>Asistent medical debutant</b>	<b>PL</b>	<b>1</b>				
<b>226</b>	<b>Asistent medical debutant</b>	<b>PL</b>	<b>1</b>				
227	Infirmiera	G	1	18	15		
228	Infirmiera	G	1				
229	Infirmiera	M	1				
230	Infirmiera	M	1				
231	Infirmiera	M	1				
232	Infirmiera	G	1				
233	Infirmiera	G	1				
234	Infirmiera	G	1				
235	Infirmiera	G	1				
236	Infirmiera	G	1				
237	Infirmiera	G	1				
238	Infirmiera	G	1				
239	Infirmiera	G	1				
240	Infirmiera debutant	G	1				
241	Infirmiera debutant	G	1				
242	Ingrijitoare		1			4	2

243	Ingrijitoare		1		
-----	--------------	--	---	--	--

COMPARTIMENT INGRIJIRI PALIATIVE 15 PATURI  
 SUPRAFATA CURATENIE 287,23 MP  
 CONFORM ORDIN MS 253/2018

	FUNCTIA, GRADUL SI TREAPTA PROFESIONALA	NIVEL STUDII	CUANTUM POST	Nr. Maxim Posturi	Nr. Minim Posturi
244	Medic primar	S	1	1	1
245	Asistent medical principal	PL	1	17	9
246	Asistent medical principal	S	1		
247	Asistent medical principal	S	1		
248	Asistent medical principal	S	1		
249	Asistent medical	PL	1		
250	Asistent medical principal	PL	1		
251	Asistent medical	PL	1		
<b>252</b>	<b>Asistent medical</b>	<b>PL</b>	1		
<b>253</b>	<b>Asistent medical</b>	<b>PL</b>	1		
<b>254</b>	<b>Asistent medical</b>	<b>PL</b>	1		
<b>255</b>	<b>Asistent medical</b>	<b>PL</b>	1		
<b>256</b>	<b>Asistent medical debutant</b>	<b>PL</b>	1		
257	Asistent medical debutant	PL	1		
258	Asistent medical debutant	S	1		
259	Infirmiera	G	1	17	9
260	Infirmiera	G	1		
261	Infirmiera	G	1		
262	Infirmiera	G	1		
263	Infirmiera	G	1		
264	Infirmiera	G	1		
265	Infirmiera	G	1		
266	Infirmiera	G	1		
267	Infirmiera	G			
<b>268</b>	<b>Infirmiera</b>	<b>G</b>			
<b>269</b>	<b>Infirmiera</b>	<b>G</b>			
<b>270</b>	<b>Infirmiera debutant</b>	<b>G</b>			

271	Infirmiera debutant	G			
272	Infirmiera debutant	G			
273	Ingrijitoare		1	1	1

COMPARTIMENT GASTROENTEROLOGIE 20 PATURI  
SUPRAFATA CURATENIE 320,25 MP

	FUNCTIA, GRADUL SI TREAPTA PROFESIONALA	NIVEL STUDII	CUANTUM POST	Nr. Maxim Posturi	Nr. Minim Posturi
274	Medic primar	S	1	5	2
275	Medic specialist	S	1		
276	Asistent medical principal	PL	1	11	8
277	Asistent medical principal	PL	1		
278	Asistent medical principal	S	1		
279	Asistent medical	PL	1		
280	Asistent medical principal	PL	1		
281	Asistent medical principal	PL	1		
282	Asistent medical	PL	1		
283	Asistent medical	PL	1		
284	Asistent medical debutant	PL	1		
285	Infirmiera	G	1		
286	Infirmiera	M	1		
287	Infirmiera	M	1		
288	Infirmiera	G	1		
289	Infirmiera	G	1		
290	Ingrijitoare		1	1	1

COMPARTIMENT PRIMIRE URGENTE

normat conform Ordin MS 1706/2007

Numar prezentari in CPU in anul 2018 :16730

SUPRAFATA CURATENIE 526,73 MP

	FUNCTIA, GRADUL SI TREAPTA PROFESIONALA	NIVEL STUDII	CUANTUM POST	Nr. Maxim Posturi	Nr. Minim Posturi
291	Medic sef	S	1		
292	Medic primar	S	1		

293	Medic specialist	S	1	7	6
<b>294</b>	<b>Medic specialist</b>	<b>S</b>	<b>1</b>		
295	Medic rezident	S	1		
296	Medic rezident	S	1		
297	Medic rezident	<b>S</b>	<b>1</b>		
298	Asistent medical sef	PL	1		
299	Asistent medical principal	PL	1		
300	Asistent medical principal	S	1		
301	Asistent medical principal	S	1		
302	Asistent medical principal	PL	1		
303	Asistent medical	PL	1		
304	Asistent medical principal	PL	1		
305	Asistent medical	PL	1		
306	Asistent medical principal	PL	1	23	16
307	Asistent medical principal	PL	1		
308	Asistent medical principal	S	1		
309	Asistent medical	PL	1		
310	Sora medicala principal	M	1		
311	Asistent medical	PL	1		
312	Asistent medical principal	PL	1		
313	Asistent medical	PL	1		
314	Asistent medical	PL	1		
<b>315</b>	<b>Asistent medical</b>	<b>PL</b>	<b>1</b>		
<b>316</b>	<b>Asistent medical</b>	<b>PL</b>	<b>1</b>		
<b>317</b>	<b>Asistent medical</b>	<b>PL</b>	<b>1</b>		
<b>318</b>	<b>Asistent medical</b>	<b>PL</b>	<b>1</b>		
<b>319</b>	<b>Asistent medical</b>	<b>PL</b>	<b>1</b>		
<b>320</b>	<b>Asistent medical</b>	<b>PL</b>	<b>1</b>		
<b>321</b>	<b>Registrator medical</b>	<b>M</b>	<b>1</b>	<b>1</b>	<b>1</b>
322	Infirmiera	M	1		
323	Infirmiera	M	1		
324	Infirmiera	G	1		
325	Infirmiera	M	1	9	8
326	Infirmiera	G	1		
327	Infirmiera	G	1		

328	Infirmiera	G	1	
329	Infirmiera debutant	G	1	
330	Infirmiera debutant	G	1	

Brancardierii si ingrijitoarele sunt normati la POSTURI FIXE

	BLOC OPERATOR (SPITAL NOU+ SPITAL VECHI)				
	3 SALI DE OPERATII				
	SUPRAFATA CURATENIE 336,4 MP				
	FUNCTIA, GRADUL SI TREAPTA PROFESIONALA	NIVEL STUDII	CUANTUM POST	Nr. Maxim Posturi	Nr. Minim Posturi
331	Asistent medical principal	PL	1	11	11
332	Asistent medical principal	PL	1		
333	Asistent medical principal	PL	1		
334	Asistent medical principal	PL	1		
335	Asistent medical principal	PL	1		
336	Asistent medical principal	S	1		
337	Asistent medical	PL	1		
338	Asistent medical principal	PL	1		
339	Asistent medical	PL	1		
340	Asistent medical	PL	1		
341	Asistent medical debutant	S	1		
342	Infirmiera	G	1	6	6
343	Infirmiera	G	1		
344	Infirmiera	G	1		
345	Infirmiera	G	1		
346	Infirmiera debutant	M	1		
347	Infirmiera	G	1		
348	Ingrijitoare		1	1	1

Nota: Medicul coordonator bloc operator este desemnat din cadrul sectiei chirurgie generala conform Ordinului M.S. 1443/2005

STERILIZARE

SUPRAFATA CURATENIE 65 MP

		NIVEL	CUANTUM	Nr. Maxim	Nr. Minim
--	--	-------	---------	-----------	-----------



	FUNCTIA, GRADUL SI TREAPTA PROFESIONALA	STUDII	POST	Posturi	Posturi
349	Asistent medical principal	PL	1	3	3
350	Asistent medical principal	PL	1		
351	Asistent medical principal	S	1		

FARMACIA

SUPRAFATA CURATENIE 320 MP

	FUNCTIA, GRADUL SI TREAPTA PROFESIONALA	NIVEL STUDII	CUANTUM POST	Nr. Maxim Posturi	Nr. Minim Posturi
	1	2	3	4	5
352	Farmacist sef	S	1	2	2
353	Farmacist	S	1		
354	Asistent de farmacie principal	PL	1	6	6
355	Asistent de farmacie principal	PL	1		
356	Asistent medical de farmacie princip	PL	1		
357	Asistent de farmacie debutant	PL	1		
358	Asistent medical de farmacie	PL	1		
359	Asistent de farmacie debutant	PL	1		
360	Ingrijitoare		1	1	1

LABORATOR ANALIZE MEDICALE

SUPRAFATA CURATENIE 514,60 MP

	FUNCTIA, GRADUL SI TREAPTA PROFESIONALA	NIVEL STUDII	CUANTUM POST	Nr. Maxim Posturi	Nr. Minim Posturi
361	Medic rezident	S	1	1	1
362	Sef laborator	S	1		
363	Biolog principal	S	1		

364	Biochimist principal	S	1	7	7
365	Biochimist	S	1		
366	Biolog	S	1		
367	Biochimist principal	S	1		
368	Biochimist	S	1	6	6
369	Asistent medical principal	PL	1		
370	Asistent medical principal	PL	1		
371	Asistent medical principal	PL	1		
372	Asistent medical principal	PL	1		
373	Asistent medical principal	PL	1		
374	Asistent medical principal	PL	1	2	2
375	Ingrijitoare		1		
376	Ingrijitoare		1		

LABORATOR RADIOLOGIE SI  
IMAGISTICA MEDICALA-CT  
SUPRAFATA CURATENIE 316,8 MP  
( 316,8 mp pardosea )

	FUNCTIA, GRADUL SI TREAPTA PROFESIONALA	NIVEL STUDII	CUANTUM POST	Nr. Maxim Posturi	Nr. Minim Posturi
377	Medic sef *	S	1	6	6
378	Medic primar	S	1		
379	Medic specialist	S	1		
380	Medic rezident	S	1		
381	Medic rezident	S	1		
382	Medic rezident	S	1		
383	Asistent medical principal	PL	1	8	8
384	Asistent medical principal	PL	1		
385	Asistent medical	PL	1		
386	Asistent medical	PL	1		
387	Asistent medical	PL	1		
388	Asistent medical	PL	1		
389	Asistent medical debutant	PL	1		
<b>390</b>	<b>Tehnician de radiologie si</b>	<b>SSD</b>	1		

	<b>imagistica debutant</b>				
391	Ingrijitoare		1	1	1

\* responsabil cu securitatea radiologica conform autorizatiei pentru desfasurarea de activitati in domeniul nuclear nr. AI 1521/2016

SERVICIUL DE ANATOMIE PATOLOGICA  
SUPRAFATA CURATENIE 130,95 MP  
Conform H.G. 451/2004

	FUNCTIA, GRADUL SI TREAPTA PROFESIONALA	NIVEL STUDII	CUANTUM POST	Nr. Maxim Posturi	Nr. Minim Posturi
392	Medic primar	S	1	2	1
393	Asistent medical principal	PL	0.5	5	2
394	Asistent medical	PL	1		
395	Autopsier debutant	M	1	1	1
<b>396</b>	<b>Băieș</b>		<b>1</b>	<b>1</b>	<b>1</b>
<b>397</b>	<b>Ingrijitoare</b>	<b>G</b>	<b>0.5</b>	<b>1</b>	<b>1</b>

COMP. PREVENIRE A INFECTIILOR ASOCIATE  
ASISTENTEI MEDICALE  
Conform Ordinului M.S. nr. 1101/2016

	FUNCTIA, GRADUL SI TREAPTA PROFESIONALA	NIVEL STUDII	CUANTUM POST	Nr. Maxim Posturi	Nr. Minim Posturi
<b>398</b>	<b>Medic specialist</b>	<b>S</b>	<b>1</b>		
399	Asistent medical principal	PL	1	1	1

COMPARTIMENT EVALUARE SI STATISTICA MEDICALA

	FUNCTIA, GRADUL SI TREAPTA PROFESIONALA	NIVEL STUDII	CUANTUM POST	Nr. Maxim Posturi	Nr. Minim Posturi
400	Statistician medical principal	M	1		
401	Registrator medical	M	1	7	7
402	Registrator medical principal	M	1		
403	Registrator medical	M	1		

404	Registrator medical	M	1		
405	Registrator medical	M	1		
406	Registrator medical debutant	M	1		

CABINET DIABET ZAHARAT,NUTRITIE SI  
BOLI METABOLICE

	FUNCTIA, GRADUL SI TREAPTA PROFESIONALA	NIVEL STUDII	CUANTUM POST	Nr. Maxim Posturi	Nr. Minim Posturi
407	Medic rezident	S	1	1	1
408	Asistent medical	PL	1	1	1

CABINET BOLI INFECTIOASE

	FUNCTIA, GRADUL SI TREAPTA PROFESIONALA	NIVEL STUDII	CUANTUM POST	Nr. Maxim Posturi	Nr. Minim Posturi
409	Medic specialist	S	1	1	1
410	Asistent medical principal	PL	1	1	1

CABINET PLANIFICARE FAMILIALA

	FUNCTIA, GRADUL SI TREAPTA PROFESIONALA	NIVEL STUDII	CUANTUM POST	Nr. Maxim Posturi	Nr. Minim Posturi
411	Medic specialist	S	1	1	1
412	Asistent medical principal	PL	1	1	1

CABINET ONCOLOGIE MEDICALA

	FUNCTIA, GRADUL SI TREAPTA PROFESIONALA	NIVEL STUDII	CUANTUM POST	Nr. Maxim Posturi	Nr. Minim Posturi
413	Medic specialist	S	1	1	1
414	Asistent medical	PL	1	1	1

AMBULATORIUL INTEGRAT

## SUPRAFATA CURATENIE 917,37MP

	FUNCTIA, GRADUL SI TREAPTA PROFESIONALA	NIVEL STUDII	CUANTUM POST	Nr. Maxim Posturi	Nr. Minim Posturi
	1	2	3	4	5
CABINET MEDICINA INTERNA 1					
415	Asistent medical	PL	1	1	1
CABINET MEDICINA INTERNA 2					
416	Asistent medical principal	PL	1	1	1
CABINET GERIATRIE SI GERONTOLOGIE					
417	Asistent medical	PL	1	1	1
CABINET CARDIOLOGIE					
418	Asistent medical principal	PL	1	1	1
CABINET OFTALMOLOGIE					
419	Medic specialist	S	1	2	2
420	Medic rezident	S	1		
421	Asistent medical	PL	1	1	1
CABINET ORL					
422	Medic specialist	S	1	2	2
423	Medic rezident	S	1		
424	Asistent medical	PL	1	1	1
CABINET CHIRURGIE GENERALA					
425	Asistent medical principal	PL	1	1	1
CABINET ORTOPEDIE SI TRAUMATOLOGIE /ORTOPEDIE PEDIATRICA					
426	Asistent medical principal	PL	1	2	2
427	Asistent medical	PL	1		

CABINET OBSTETRICA GINECOLOGIE					
428	Moasa	S	1	1	1
CABINET PEDIATRIE					
429	Asistent medical principal	PL	1	1	1
CABINET NEUROPSIHIIATRIE INFANTILA					
430	Medic specialist	S	1	2	2
431	Medic rezident	S	1		
432	Asistent medical	PL	1	1	1
CABINET NEUROLOGIE					
433	Medic rezident	S	1	2	2
434	Medic rezident	S	1		
435	Asistent medical	S	1	1	1
CABINET DERMATOVENEROLOGIE					
436	Medic rezident	S	1	2	2
437	Medic specialist	S	1		
438	Asistent medical	PL	1	1	1
CABINET UROLOGIE					
439	Asistent medical	PL	1	1	1
CABINET PNEUMOLOGIE					
440	Medic rezident	S	1	1	1
441	Asistent medical	PL	1	1	1
CABINET PSIHIATRIE					
442	Medic primar	S	1	1	1
443	Asistent medical principal	PL	1	1	1
CABINET RECUPERARE MEDICINA FIZICA SI BALNEOLOGIE					
444	Kinetoterapeut	S	1	1	1

445	Medic primar	S	1	1	1
446	Asistent medical principal	PL	1	2	2
447	Kinetoterapeut principal	S	1		
CABINET GASTROENTEROLOGIE					
448	Asistent medical	PL	1	1	1
CABINET ENDOCRINOLOGIE					
449	Medic specialist	S	1	1	1
450	Asistent medical	PL	1	1	1
CABINET ALERGOLOGIE SI IMUNOLOGIE CLINICA					
451	Medic specialist	S	1	1	1
452	Asistent medical principal	PL	1	1	1
CABINET HEMATOLOGIE					
453	Medic specialist	S	1	1	1
454	Asistent medical	PL	1	1	1
COMPARTIMENT ENDOSCOPIE DIGESTIVA					
455	Asistent medical principal	PL	1	1	1
COMPARTIMENT EXPLORARI FUNCTIONALE					
456	Asistent medical principal	PL	1	1	1
COMPARTIMENT IMAGISTICA MEDICALA (ECOGRAFIE)					
457	Medic primar	S	1	1	1
458	Asistent medical	PL	1	1	1
LABORATOR RECUPERARE, MEDICINA FIZICA SI BALNEOLOGIE BAZA DE TRATAMENT - inchisa temporar					
459	Medic specialist	S	1	2	2
460	Medic specialist	S	1		
461	Kinetoterapeut	S	1		

462	Kinetoterapeut	S	1	3	3
463	Kinetoterapeut	S	1		
464	Asistent medical	PL	1		
465	Asistent medical	PL	1		
466	Asistent medical debutant	PL	1	4	4
467	Asistent medical debutant	PL	1		
468	Maseur	M	1	1	1
469	Ingrijitoare		1	1	1

PERSONAL COMUN - POSTURI FIXE

	FUNCTIA, GRADUL SI TREPATA PROFESIONALA	NIVEL STUDII	CUANTUM POST	Nr. Maxim Posturi	Nr. Minim Posturi
470	Psiholog specialist	S	1	1	1
471	Asistent social	PL	1	1	1
472	<b>Magaziner</b>	<b>M</b>	<b>1</b>	<b>2</b>	<b>2</b>
473	<b>Magaziner</b>	<b>M</b>	<b>1</b>		
474	Ingrijitoare		1		
475	Ingrijitoare		1		
476	Ingrijitoare		1	7	7
477	Ingrijitoare		1		
478	Ingrijitoare		1		
479	Ingrijitoare		1		
480	Ingrijitoare		1		
481	Brancardier		1		
482	Brancardier		1		
483	Brancardier		1		
484	Brancardier		1		
485	Brancardier		1		
486	Brancardier		1	12	12
487	Brancardier		1		
488	Brancardier		1		
489	Brancardier		1		



490	Brancardier		1		
491	Brancardier		1		
492	Brancardier		1		

SPALATORIA SEMIMECANICA  
SUPRAFATA CURATENIE 274,88 MP

Normare pt . 3319 kg rufe /luna , conform art 159 alin.2 din Ordin 914/2006

	FUNCTIA, GRADUL SI TREAPTA PROFESIONALA	NIVEL STUDII	CUANTUM POST	Nr. Maxim Posturi	Nr. Minim Posturi
493	Spalatoreasa		1	4	4
494	Spalatoreasa		1		
495	Spalatoreasa		1		
496	Spalatoreasa		1		
497	Muncitor calificat III	G	1	1	1

SUPRAFATA CURATENIE TESA 479,36 MP  
COMITET DIRECTOR

	FUNCTIA, GRADUL SI TREAPTA PROFESIONALA	NIVEL STUDII	CUANTUM POST	Nr. Maxim Posturi	Nr. Minim Posturi
	1	2	3	4	5
498	Manager	S	1	1	1
499	Director medical	S	1	1	1
500	Director financiar contabil	S	1	1	1

BIROU MANAGEMENT AL CALITATII SERVICIILOR DE SĂNĂTATE conf, Ordin M.S. 1312/250/2020

	1	2	3	4	5
501	Medic specialist	S	1	1	1
502	Consilier III	S	1	1	1

503	Consilier II	S	1	1	1
504	Consilier I	S	1	1	1

COMPARTIMENT JURIDIC

	1	2	3	4	5
505	Consilier juridic I	S	1	1	1

COMPARTIMENT INFORMATICA

	1	2	3	4	5
506	Inginer specialist IA	S	1	1	1
507	Analist (programator) ajutor IA	M	1	1	1

BIROU RUNOS

	1	2	3	4	5
508	Sef birou	S	1	1	1
509	Economist specialist IA	S	1	1	1
510	Referent IA	M	1	1	1

BIROU FINANCIAR CONTABIL

	FUNCTIA, GRADUL SI TREAPTA PROFESIONALA	NIVEL STUDII	CUANTUM POST	Nr. Maxim Posturi	Nr. Minim Posturi
	1	2	3	4	5
511	Sef birou	S	1	1	1
512	Economist specialist IA	S	1	3	3
513	Economist specialist IA	S	1		
514	Economist specialist IA	S	1		

Redistribuit 1 post conform art. 8 din Ordinul M.S. 1224/2010

BIROU APROVIZIONARE -TRANSPORT- ACHIZITII

	1	2	3	4	5
515	<b>Economist specialist IA</b>	<b>S</b>	<b>1</b>	3	2
516	Economist I	S	1		
517	Economist II	S	1		

## SERVICIUL INTERN DE PREVENIRE SI PROTECTIE / PAZA

518	Inginer debutant	S	1	1	1
-----	------------------	---	---	---	---

## COMP . ADMINISTRATIV

519	Economist I	S	1	1	1
-----	-------------	---	---	---	---

## COMP . TEHNIC

520	Inginer specialist IA	S	1	1	1
-----	-----------------------	---	---	---	---

## COMPARTIMENT DUHOVNICESC

521	Preot gradul II	S	1	1	1
-----	-----------------	---	---	---	---

## COMPARTIMENT ARHIVA (conform art. 31 din Legea nr. 16/1996)

522	Arhivar	M	1	1	1
-----	---------	---	---	---	---

## PREPARAREA HRANEI-BLOC ALIMENTAR

## SUPRAFATA CURATENIE 479,74 MP

	FUNCTIA, GRADUL SI TREAPTA PROFESIONALA	NIVEL STUDII	CUANTUM POST	Nr. Maxim Posturi	Nr. Minim Posturi
	1	2	3	4	5
523	Asistent medical debutant	PL	1	1	1
524	Muncitor necalificat I	G	1	7	7
525	Muncitor calificat II	M	1		
526	Muncitor necalificat I	G	1		
527	Muncitor calificat IV	G	1		
528	Muncitor calificat IV	G	1		
529	Muncitor calificat IV	M	1		
530	Muncitor necalificat I	M	1		

## CENTRALA TERMICA

	1	2	3	4	5
531	Muncitor calificat II	M	1		
532	Muncitor calificat III	M	1		

533	Muncitor calificat II	M	1	5	5
534	Muncitor calificat IV	G	1		
535	Muncitor calificat IV	G	1		

PAZA

	1	2	3	4	5
536	Paznic	M	1	5	5
537	Paznic	M	1		
538	Paznic	M	1		
539	Paznic	M	1		
540	Paznic	M	1		

ATELIER MECANIC - MUNCITORI

	FUNCTIA, GRADUL SI TREAPTA PROFESIONALA	NIVEL STUDII	CUANTUM POST	Nr. Maxim Posturi	Nr. Minim Posturi
	1	2	3	4	5
541	Inginer II	S	1	1	1
542	Sef formatie muncitori	M	1	1	1
543	Muncitor calificat IV	M	1	7	7
544	Muncitor calificat II	M	1		
545	Muncitor calificat IV	M	1		
546	Muncitor calificat IV	M	1		
547	Muncitor calificat III	M	1		
548	Muncitor calificat III	M	1		
549	Muncitor calificat IV	M	1		

REPARARE SI INTRETINERE INVENTAR MOALE - CROITORIE

	1	2	3	4	5
550	Muncitor calificat II	M	1	1	1

CENTRALA TELEFONICA

	1	2	3	4	5
551	Muncitor calificat III	M	1	3	2

552	Muncitor calificat III	M	1		
-----	------------------------	---	---	--	--

INTRETINERE CURTI,SPATII VERZI,PARCURI

	1	2	3	4	5
553	Muncitor necalificat I	G	1	1	1
554	Ingrijitoare	G	1	1	1

CONDUCATORI AUTO

	1	2	3	4	5
555	Sofer I	M	1	2	2
556	Sofer II	M	1		

**PREȘEDINTE,**  
Pataki Csaba

**SECRETAR GENERAL AL JUDEȚULUI,**  
Crasnai Mihaela Elena Ana