



ROMÂNIA
JUDEȚUL SATU MARE
CONSILIUL JUDEȚEAN SATU MARE



HOTĂRÂREA NR. 52/2021
privind modificarea Organigramei și a Statului de funcții
ale Spitalului de Pneumoftiziologie Satu Mare

Consiliul Județean Satu Mare, întrunit în ședință ordinară,
având în vedere Referatul de aprobare nr. 7607/15.04.2021 a domnului Pataki Csaba, președintele Consiliului Județean Satu Mare, anexat Proiectului de hotărâre nr. 39/15.04.2021, Raportul de specialitate comun al Serviciului de coordonare și cooperare instituțională și al Serviciului Resurse Umane, Salarizare nr. 7613/15.04.2021, Raportul de avizare al Comisiei pentru activități economico-financiare nr. 5/22.04.2021, Raportul de avizare al Comisiei de muncă și protecție socială, sănătate și familie, protecția copilului nr. 5/22.04.2021 și Raportul de avizare al Comisiei juridice, de disciplină, administrație publică, relații cu cetățenii, probleme ale minorităților nr. 5/22.04.2021,

în urma adresei Spitalului de Pneumoftiziologie Satu Mare cu nr. 1916/26.03.2021, înregistrată la Registratura Consiliului Județean Satu Mare cu nr. 6435/30.03.2021, prin care s-a înaintat Nota de fundamentare nr. 1915/26.03.2021 cu privire la aprobarea modificării Organigramei și a Statului de funcții ale Spitalului de Pneumoftiziologie Satu Mare,

raportat la prevederile Hotărârii Consiliului Județean Satu Mare nr. 115/16.11.2020 privind modificarea Organigramei și a Statului de funcții ale Spitalului de Pneumoftiziologie Satu Mare,

ținând cont de:

- Ordinul ministrului sănătății nr. 1224/2010 privind aprobarea normativelor de personal pentru asistența medicală spitalicească, precum și pentru modificarea și completarea Ordinului ministrului sănătății publice nr. 1778/2006 privind aprobarea normativelor de personal, cu modificările și completările ulterioare,
- Ordinul ministrului sănătății nr. 1470/2011 pentru aprobarea criteriilor privind angajarea și promovarea în funcții, grade și trepte profesionale a personalului contractual din unitățile sanitare publice din sectorul sanitar, cu modificările și completările ulterioare,
- Hotărârea Guvernului nr. 286/2011 pentru aprobarea Regulamentului-cadru privind stabilirea principiilor generale de ocupare a unui post vacant sau temporar vacant corespunzător funcțiilor contractuale și a criteriilor de promovare în grade sau trepte profesionale imediat superioare a personalului contractual din sectorul bugetar plătit din fonduri publice, cu modificările și completările ulterioare;
- Anexa nr. II - Familia ocupațională de funcții bugetare "Sănătate și Asistență socială " și Anexa nr. VIII - Familia ocupațională de funcții bugetare "Administrație" la Legea cadru nr. 153/2017 privind salarizarea personalului plătit din fonduri publice, cu modificările și completările ulterioare,
- prevederile art. 15 lit. b) și c) din Anexa 1 a Hotărârii Guvernului nr. 56/2009 pentru aprobarea Normelor metodologice de aplicare a Ordonanței de urgență a Guvernului nr. 162/2008 privind transferul ansamblului de atribuții și competențe exercitate de Ministerul Sănătății către autoritățile administrației publice locale;

- prevederile art. 180 alin (1) din Legea nr. 95/2006 privind reforma în domeniul sănătății, republicată, cu modificările și completările ulterioare;
- Dispoziția Președintelui Consiliului Județean Satu Mare nr. 235/2019 pentru modificarea anexei la Dispoziția nr. 70/2019 privind aprobarea structurii organizatorice a Spitalului de Pneumoftiziologie Satu Mare,

în temeiul prevederilor art. 173 alin. (1) lit. a), alin. (2) lit. c) și ale art.196 alin. (1) lit. a), coroborate cu cele ale art. 182 alin. (1) din Ordonanța de urgență a Guvernului nr. 57/2019 privind Codul administrativ, cu modificările și completările ulterioare:

HOTĂRĂȘTE :

Art.1 Se aprobă modificarea Organigramei Spitalului de Pneumoftiziologie Satu Mare, conform Anexei nr. 1, care face parte integrantă din prezenta hotărâre.

Art.2 Se aprobă modificarea Statului de funcții al Spitalului de Pneumoftiziologie Satu Mare, conform Anexei nr. 2, care face parte integrantă din prezenta hotărâre.

Art.3 La data intrării în vigoare a prezentei, Hotărârea Consiliului Județean Satu Mare nr. 115/16.11.2020 privind modificarea Organigramei și a Statului de funcții ale Spitalului de Pneumoftiziologie Satu Mare, se abrogă.

Art.4 Cu ducerea la îndeplinire a prezentei hotărâri se încredințează Spitalul de Pneumoftiziologie Satu Mare.

Art.5 Prezenta se comunică cu Spitalul de Pneumoftiziologie Satu Mare, cu Serviciul Resurse Umane, Salarizare și cu Serviciul de Coordonare și Cooperare Instituțională din cadrul aparatului de specialitate al Consiliului Județean Satu Mare.

Satu Mare, la 23.04.2021

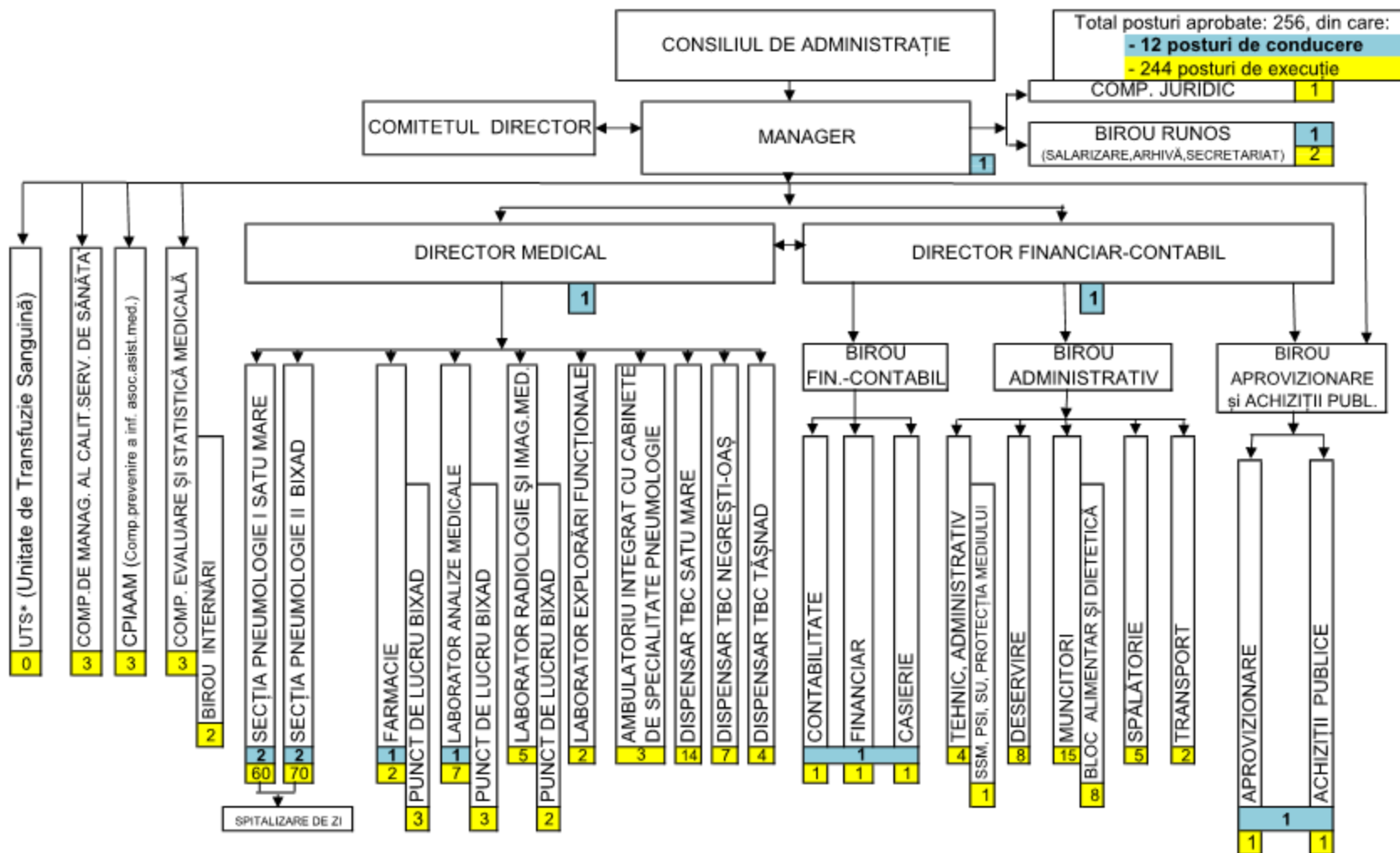
PREȘEDINTE,
Pataki Csaba

CONTRASEMNEAZĂ:
SECRETAR GENERAL AL JUDEȚULUI,
Crasnai Mihaela Elena Ana

Prezenta hotărâre a fost adoptată cu respectarea prevederilor legale privind majoritatea de voturi necesară.

<i>Nr. total al aleșilor locali în funcție</i> _____	<i>32</i>	<i>Voturi pentru</i> _____	<i>30</i>
<i>Nr. total al aleșilor locali prezenți</i> _____	<i>30</i>	<i>Voturi împotriva</i> _____	<i>0</i>
<i>Nr. total al aleșilor locali absenți</i> _____	<i>2</i>	<i>Abțineri</i> _____	<i>0</i>
<i>Nr. total al aleșilor locali care nu participă la dezbateri și la vot</i> _____			<i>0</i>

ORGANIGRAMA



(*) Devine funcțională după ce se va autoriza pentru administrare de către DSP Satu Mare.

PREȘEDINTE,
Pataki Csaba

SECRETAR GENERAL AL JUDEȚULUI,
Crasnai Mihaela Elena Ana

Unitate de categoria a V-a

Str.lalomitei Nr.9

Telefon: 0261-730913

Fax : 0261-768377

STAT DE FUNCȚII

Număr paturi: 168 spitalizare continuă + 16 paturi spitalizare zi + 4 paturi însoțitori = 188 paturi,

Număr populație deservită: 390.639 locuitori

NR CRT	FUNCȚIA, GRADUL ȘI TREAPTA PROFESIONALĂ	NIVEL STUDII	CUANTUM POST	Observații	
				Nr.max.posturi	Nr.min. posturi
conform Legii-cadru nr.153/2017					
COMITETUL DIRECTOR (0)					
0	1	2	3	4	5
1	MANAGER	S	1.00	1	1
2	DIRECTOR MEDICAL	S	1.00	1	1
3	DIRECTOR FINANCIAR-CONTABIL	S	1.00	1	1
SECȚIA PNEUMOLOGIE I (1) Număr paturi : 84+8+2=94, Suprafață curățenie : 2.668 mp					
0	1	2	3	4	5
4	MEDIC ȘEF SECȚIE	S	1.00		
5	MEDIC PRIMAR	S	1.00		
6	MEDIC PRIMAR	S	1.00		

7	MEDIC PRIMAR	S	1.00		
8	MEDIC PRIMAR	S	1.00	10	4
9	MEDIC SPECIALIST	S	1.00		
10	MEDIC SPECIALIST	S	1.00		
11	MEDIC SPECIALIST	S	1.00		
12	MEDIC SPECIALIST	S	1.00		
13	ASISTENT MEDICAL ȘEF	PL	1.00		
14	ASISTENT MEDICAL PRINCIPAL	S	1.00		
15	ASISTENT MEDICAL PRINCIPAL	PL	1.00		
16	ASISTENT MEDICAL PRINCIPAL	PL	1.00		
17	ASISTENT MEDICAL PRINCIPAL	PL	1.00		
18	ASISTENT MEDICAL PRINCIPAL	PL	1.00		
19	ASISTENT MEDICAL PRINCIPAL	S	1.00		
20	ASISTENT MEDICAL PRINCIPAL	PL	1.00		
21	ASISTENT MEDICAL PRINCIPAL	PL	1.00		
22	ASISTENT MEDICAL PRINCIPAL	PL	1.00		
23	ASISTENT MEDICAL PRINCIPAL	PL	1.00		
24	ASISTENT MEDICAL PRINCIPAL	S	1.00	27	18
25	ASISTENT MEDICAL PRINCIPAL	SSD	1.00		
26	ASISTENT MEDICAL PRINCIPAL	PL	1.00		
27	ASISTENT MEDICAL PRINCIPAL	PL	1.00		
28	ASISTENT MEDICAL PRINCIPAL	PL	1.00		
29	ASISTENT MEDICAL PRINCIPAL	PL	1.00		
30	ASISTENT MEDICAL PRINCIPAL	PL	1.00		
31	ASISTENT MEDICAL	PL	1.00		
32	ASISTENT MEDICAL	PL	1.00		
33	ASISTENT MEDICAL	PL	1.00		
34	ASISTENT MEDICAL DEBUTANT	PL	1.00		
35	ASISTENT MEDICAL DEBUTANT	PL	1.00		
36	REGISTRATOR MEDICAL	M	1.00	1	1
37	INFIRMIERĂ	M	1.00		
38	INFIRMIERĂ	M	1.00		
39	INFIRMIERĂ	M	1.00		
40	INFIRMIERĂ	G	1.00		
41	INFIRMIERĂ	M	1.00		
42	INFIRMIERĂ	M	1.00		

43 INFIRMIERĂ	M	1.00		
44 INFIRMIERĂ	G	1.00	26	21
45 INFIRMIERĂ	G	1.00		
46 INFIRMIERĂ	G	1.00		
47 INFIRMIERĂ	M	1.00		
48 INFIRMIERĂ	M	1.00		
49 INFIRMIERĂ	G	1.00		
50 INFIRMIERĂ	M	1.00		
51 INFIRMIERĂ	M	1.00		
52 ÎNGRIJITOARE		1.00		
53 ÎNGRIJITOARE		1.00		
54 ÎNGRIJITOARE		1.00		
55 ÎNGRIJITOARE		1.00		
56 ÎNGRIJITOARE		1.00	11	9
57 ÎNGRIJITOARE		1.00		
58 ÎNGRIJITOARE		1.00		
59 ÎNGRIJITOARE		1.00		
60 ÎNGRIJITOARE		1.00		
61 BRANCARDIER		1.00		
62 BRANCARDIER		1.00		
63 BRANCARDIER		1.00	6	4
64 BRANCARDIER		1.00		
65 BRANCARDIER		1.00		

SECTIA PNEUMOLOGIE II - BIXAD (2)

Număr paturi : 84+8+2=94, Suprafață curățenie : 2922+2646 = 5568 mp

0	1	2	3	4	5
66 MEDIC ȘEF SECȚIE		S	1.00		
67 MEDIC PRIMAR		S	1.00		
68 MEDIC SPECIALIST		S	1.00		
69 MEDIC SPECIALIST		S	1.00		
70 MEDIC PRIMAR		S	1.00	9	4
71 MEDIC SPECIALIST		S	1.00		
72 MEDIC SPECIALIST		S	1.00		
73 MEDIC REZIDENT ANUL III		S	1.00		
74 ASISTENT MEDICAL ȘEF		PL	1.00		

75 ASISTENT MEDICAL PRINCIPAL	S	1.00		
76 ASISTENT MEDICAL PRINCIPAL	S	1.00		
77 ASISTENT MEDICAL PRINCIPAL	S	1.00		
78 ASISTENT MEDICAL PRINCIPAL	S	1.00		
79 ASISTENT MEDICAL	S	1.00		
80 ASISTENT MEDICAL	S	1.00		
81 ASISTENT MEDICAL PRINCIPAL	PL	1.00		
82 ASISTENT MEDICAL PRINCIPAL	PL	1.00		
83 ASISTENT MEDICAL PRINCIPAL	PL	1.00		
84 ASISTENT MEDICAL PRINCIPAL	PL	1.00		
85 ASISTENT MEDICAL PRINCIPAL	PL	1.00		
86 ASISTENT MEDICAL PRINCIPAL	PL	1.00		
87 ASISTENT MEDICAL PRINCIPAL	PL	1.00		
88 ASISTENT MEDICAL PRINCIPAL	PL	1.00		
89 ASISTENT MEDICAL PRINCIPAL	PL	1.00	34	23
90 ASISTENT MEDICAL	PL	1.00		
91 ASISTENT MEDICAL	PL	1.00		
92 ASISTENT MEDICAL PRINCIPAL	PL	1.00		
93 ASISTENT MEDICAL	PL	1.00		
94 ASISTENT MEDICAL	PL	1.00		
95 ASISTENT MEDICAL	PL	1.00		
96 ASISTENT MEDICAL	PL	1.00		
97 ASISTENT MEDICAL	PL	1.00		
98 ASISTENT MEDICAL DEBUTANT	PL	1.00		
99 ASISTENT MEDICAL DEBUTANT	PL	1.00		
100 ASISTENT MEDICAL DEBUTANT	PL	1.00		
101 ASISTENT MEDICAL DEBUTANT	PL	1.00		
102 ASISTENT MEDICAL DEBUTANT	PL	1.00		
103 ASISTENT MEDICAL DEBUTANT	PL	1.00		
104 REGISTRATOR MEDICAL PRINCIPAL	M	1.00	1	1
105 KINETOTERAPEUT	S	1.00	1	1
106 PSIHOLOG PRACTICANT	S	1.00	1	1
107 INFIRMIERĂ	G	1.00		
108 INFIRMIERĂ	G	1.00		
109 INFIRMIERĂ	G	1.00		
110 INFIRMIERĂ	G	1.00		

111 INFIRMIERĂ	G	1.00		
112 INFIRMIERĂ	G	1.00		
113 INFIRMIERĂ	G	1.00		
114 INFIRMIERĂ	G	1.00	15	12
115 INFIRMIERĂ	G	1.00		
116 INFIRMIERĂ	G	1.00		
117 INFIRMIERĂ	G	1.00		
118 INFIRMIERĂ	G	1.00		
119 INFIRMIERĂ	G	1.00		
120 INFIRMIERĂ	G	1.00		
121 INFIRMIERĂ	G	1.00		
122 ÎNGRIJITOARE		1.00		
123 ÎNGRIJITOARE		1.00		
124 ÎNGRIJITOARE		1.00		
125 ÎNGRIJITOARE		1.00		
126 ÎNGRIJITOARE		1.00		
127 ÎNGRIJITOARE		1.00	23	19
128 ÎNGRIJITOARE		1.00		
129 ÎNGRIJITOARE		1.00		
130 ÎNGRIJITOARE		1.00		
131 ÎNGRIJITOARE		1.00		
132 ÎNGRIJITOARE		1.00		
133 BRANCARDIER		1.00		
134 BRANCARDIER		1.00		
135 BRANCARDIER		1.00	6	4
136 BRANCARDIER		1.00		
137 BRANCARDIER		1.00		

AMBULATORIUL INTEGRAT (3)

0	1	2	3	4	5
138 ASISTENT MEDICAL PRINCIPAL		PL	1.00		
139 ASISTENT MEDICAL		PL	1.00	3	3
140 ASISTENT MEDICAL		PL	1.00		

LABORATORUL DE EXPLORĂRI FUNCȚIONALE (4)

0	1	2	3	4	5
141 ASISTENT MEDICAL PRINCIPAL		S	1.00		
142 ASISTENT MEDICAL PRINCIPAL		S	1.00	2	2

COMPARTIMENTUL PREVENIRE A INFECȚIILOR ASOCIATE ASISTENȚEI MEDICALE (CPIAAM) (5)

0	1	2	3	4	5
143 MEDIC PRIMAR		S	1.00	1	1
144 ASISTENT MEDICAL PRINCIPAL		PL	1.00	1	1
145 AGENT DDD		G	1.00	1	1

DISPENSARUL TBC - SATU MARE (6) Număr populație deservită : 234.640 locuitori, Supraf.curățenie: 850 mp

0	1	2	3	4	5
146 MEDIC PRIMAR		S	1.00		
147 MEDIC SPECIALIST		S	1.00	5	4
148 MEDIC SPECIALIST		S	1.00		
149 ASISTENT MEDICAL PRINCIPAL		PL	1.00		
150 ASISTENT MEDICAL PRINCIPAL		PL	1.00		
151 ASISTENT MEDICAL PRINCIPAL		PL	1.00	6	6
152 ASISTENT MEDICAL PRINCIPAL		PL	1.00		
153 ASISTENT MEDICAL PRINCIPAL		PL	1.00		
154 ASISTENT MEDICAL PRINCIPAL		PL	1.00		
155 ASISTENT MEDICAL PRINCIPAL		PL	1.00	2	2
156 ASISTENT MEDICAL		S	1.00	1	1
157 REGISTRATOR MEDICAL		M	1.00	1	1
158 ÎNGRIJITOARE			1.00		
159 ÎNGRIJITOARE			1.00	2	2

DISPENSARUL TBC - NEGREȘTI OAȘ (7) Număr populație deservită: 63.809 locuitori, Supraf.curățenie : 332 mp

0	1	2	3	4	5
160 MEDIC SPECIALIST		S	1.00		
161 MEDIC SPECIALIST		S	1.00	2	1
162 ASISTENT MEDICAL PRINCIPAL		PL	1.00		
163 ASISTENT MEDICAL PRINCIPAL		PL	1.00	2	2

164 ASISTENT MEDICAL PRINCIPAL	PL	1.00			
165 ASISTENT MEDICAL PRINCIPAL	S	1.00	2		2
166 ÎNGRIJITOARE		1.00		1	1

DISPENSARUL TBC - TĂȘNAD (8) Număr populație deservită : 31.241 locuitori, Suprafață curățenie : 572 mp

0		1	2	3	4	5
167 MEDIC PRIMAR	S	1.00			1	1
168 ASISTENT MEDICAL PRINCIPAL	S	1.00			1	1
169 ASISTENT MEDICAL PRINCIPAL	S	1.00			1	1
170 ÎNGRIJITOARE		0.50			1	1

FARMACIA SATU MARE (9)

0		1	2	3	4	5
171 FARMACIST-ȘEF	S	1.00			1	1
172 FARMACIST SPECIALIST	S	1.00			1	1
173 ASISTENT MEDICAL PRINCIPAL	PL	1.00			2	2

FARMACIE PUNCT DE LUCRU LA BIXAD (10)

0		1	2	3	4	5
174 ASISTENT MEDICAL PRINCIPAL	PL	1.00				
175 ASISTENT MEDICAL	PL	1.00			2	2
176 ÎNGRIJITOARE		1.00			1	1

LABORATOR DE ANALIZE MEDICALE - SATU MARE Suprafață curățenie: 155 mp (11)

0		1	2	3	4	5
177 ȘEF LABORATOR	S	1.00			1	1
178 BIOLOG PRINCIPAL	S	1.00			1	1
179 MEDIC PRIMAR	S	1.00			1	1
180 CHIMIST SPECIALIST	S	1.00			1	1
181 ASISTENT MEDICAL PRINCIPAL	PL	1.00				
182 ASISTENT MEDICAL PRINCIPAL	PL	1.00			4	4
183 ASISTENT MEDICAL PRINCIPAL	PL	1.00				
184 ÎNGRIJITOARE		1.00			1	1

LABORATOR DE ANALIZE MEDICALE PUNCT DE LUCRU LA BIXAD Suprafață curățenie : 298 mp (12)

0	1	2	3	4	5
185	CHIMIST SPECIALIST	S	1.00	2	1
186	ASISTENT MEDICAL PRINCIPAL	PL	1.00	4	4
187	ÎNGRIJITOARE		1.00	1	1

LABORATORUL DE RADIOLOGIE ȘI IMAGISTICĂ MEDICALĂ - SATU MARE (13)

0	1	2	3	4	5
188	MEDIC SPECIALIST	S	1.00	1	1
189	TEHNICIAN DE RADIOLOGIE ȘI IMAGISTICĂ LICENȚIAT PRINCIPAL	S	1.00	1	1
190	ASISTENT MEDICAL PRINCIPAL	PL	1.00		
191	ASISTENT MEDICAL	PL	1.00	3	3
192	ASISTENT MEDICAL PRINCIPAL	PL	1.00		

LABORATORUL DE RADIOLOGIE ȘI IMAGISTICĂ MEDICALĂ CU PUNCT DE LUCRU LA BIXAD (14)

0	1	2	3	4	5
193	ASISTENT MEDICAL PRINCIPAL	PL	1.00		
194	ASISTENT MEDICAL PRINCIPAL	PL	1.00	2	2

COMPARTIMENTUL DE EVALUARE ȘI STATISTICĂ MEDICALĂ (15)

0	1	2	3	4	5
195	INGINER IA	S	1.00	1	1
196	REGISTRATOR MEDICAL PRINCIPAL	M	1.00	1	1
197	ASISTENT MEDICAL PRINCIPAL	PL	1.00	1	1
198	REGISTRATOR MEDICAL PRINCIPAL	M	1.00		
199	REGISTRATOR MEDICAL PRINCIPAL	M	1.00	2	2

COMPARTIMENTUL DE MANAGEMENT AL CALITĂȚII SERVICIILOR DE SĂNĂTATE (16)

0	1	2	3	4	5
200	MEDIC SPECIALIST	S	1.00	1	1
201	CONSILIER II	S	1.00	1	1
202	REFERENT DE SPECIALITATE II	S	1.00	1	1

BIROUL FINANCIAR - CONTABIL (17)

0	1	2	3	4	5
---	---	---	---	---	---

203	ŞEF BIROU	S	1.00	1	1
204	ECONOMIST IA	S	1.00	1	1
205	ECONOMIST IA	S	1.00	1	1
206	ECONOMIST II	S	1.00	1	1
BIROUL APROVIZIONARE ŞI ACHIZIȚII PUBLICE (18)					
0	1	2	3	4	5
207	ŞEF BIROU	S	1.00	1	1
208	ECONOMIST IA	S	1.00	1	1
209	ECONOMIST II	S	1.00	1	1
COMPARTIMENTUL JURIDIC (19)					
0	1	2	3	4	5
210	CONSILIER JURIDIC I	S	1.00	1	1
BIROU RUNOS (20)					
0	1	2	3	4	5
211	ŞEF BIROU	S	1.00	1	1
212	ECONOMIST IA	S	1.00	1	1
213	SECRETAR	M	1.00	1	1
BIROU ADMINISTRATIV (21)					
0	1	2	3	4	5
TEHNIC - ADMINISTRATIV					
214	INGINER IA	S	1.00	1	1
215	ADMINISTRATOR I	M	1.00	1	1
216	MAGAZINER	M	1.00		
217	MAGAZINER	M	1.00	2	2
COMP. SECURITATEA MUNCII, PSI, PROTECȚIE CIVILĂ ŞI SITUAȚII DE URGENȚĂ					
218	INSPECTOR DE SPECIALITATE I	S	1.00	1	1
SPĂLĂTORIE					
219	SPĂLĂTOREASĂ - CU GESTIUNE		1.00		
220	SPĂLĂTOREASĂ		1.00		
221	SPĂLĂTOREASĂ		1.00	5	5
222	SPĂLĂTOREASĂ - CU GESTIUNE		1.00		

223 SPĂLĂTOREASĂ		1.00		
PERSONAL DESERVIRE				
224 PAZNIC	M	1.00		
225 PAZNIC	M	1.00		
226 PAZNIC	M	1.00		
227 PAZNIC	M	1.00		
228 PAZNIC	G	1.00	8	8
229 PAZNIC	G	1.00		
230 PAZNIC	G	1.00		
231 PAZNIC	G	1.00		
BLOC ALIMENTAR ȘI DIETETICĂ				
232 MUNCITOR CALIFICAT III	G	1.00		
233 MUNCITOR CALIFICAT IV	M	1.00		
234 MUNCITOR CALIFICAT IV	M	1.00		
235 MUNCITOR CALIFICAT III	M	1.00	10	8
236 MUNCITOR CALIFICAT IV	M	1.00		
237 MUNCITOR CALIFICAT III	M	1.00		
238 MUNCITOR CALIFICAT III	M	1.00		
239 MUNCITOR CALIFICAT IV	G	1.00		
MUNCITORI				
240 MUNCITOR CALIFICAT III	M	1.00	1	1
241 MUNCITOR CALIFICAT III	M	1.00	2	1
242 MUNCITOR CALIFICAT III	M	1.00	2	1
243 MUNCITOR CALIFICAT III	M	1.00	2	2
244 MUNCITOR CALIFICAT III	M	1.00	2	2
245 MUNCITOR CALIFICAT IV	M	1.00	2	1
246 MUNCITOR CALIFICAT III	M	1.00	3	1
247 MUNCITOR CALIFICAT II	M	1.00	1	1
248 MUNCITOR CALIFICAT II	M	1.00	1	1
249 MUNCITOR CALIFICAT IV	G	1.00		
250 MUNCITOR CALIFICAT II	G	1.00	3	3
251 MUNCITOR CALIFICAT III	G	1.00		
252 MUNCITOR CALIFICAT IV	G	1.00	1	1
253 MUNCITOR NECALIFICAT I	G	1.00		
254 MUNCITOR NECALIFICAT I	G	1.00	6	6

TRANSPORT				
255	ȘOFER II	M	1.00	
256	ȘOFER AUTOSANITARĂ II	M	1.00	5
			255.50	5

TOTAL POSTURI: 256 - din care: - funcții de conducere: 12
- funcții de execuție: 244

PREȘEDINTE,
Pataki Csaba

SECRETAR GENERAL AL JUDEȚULUI,
Crasnai Mihaela Elena Ana