



ROMÂNIA
JUDEȚUL SATU MARE
CONSILIUL JUDEȚEAN SATU MARE



HOTĂRÂREA NR. 86/2024
privind modificarea Organigramei și a Statului de funcții
ale Spitalului Județean de Urgență Satu Mare

Consiliul Județean Satu Mare, întrunit în ședință ordinară,
având în vedere Referatul de aprobare nr. 11584/24.05.2024 al președintelui Consiliului Județean Satu Mare, anexat Proiectului de hotărâre nr.82/24.05.2024, Raportul de specialitate comun al Serviciului de coordonare și cooperare instituțională și al Serviciului Resurse Umane, Salarizare nr. 11585/24.05.2024, Avizul Comisiei pentru activități economico-financiare nr.86/30.05.2024, Avizul Comisiei de muncă și protecție socială, sănătate și familie, protecția copilului nr.80/30.05.2024, Avizul Comisiei juridice, de disciplină, administrație publică, relații cu cetățenii, probleme ale minorităților nr. 86/30.05.2024,

în urma Notei de fundamentare a Spitalului Județean de Urgență Satu Mare cu nr. 10797/15.05.2024, înregistrată la Consiliul Județean Satu Mare cu nr. 11051/16.05.2024, cu privire la modificarea Organigramei și a Statului de Funcții ale Spitalului Județean de Urgență Satu Mare, raportat la:

- Hotărârea Consiliului Județean Satu Mare nr. 189/27.12.2023 privind reorganizarea și aprobarea Organigramei și a Statului de funcții ale Spitalului Județean de Urgență Satu Mare,

- Hotărârea Consiliului Județean Satu Mare nr. 69/26.04.2024 privind modificarea Statului de funcții al Spitalului Județean de Urgență Satu Mare,

ținând cont de :

- Legea nr. 95/2006 privind reforma în domeniul sănătății, republicată, cu modificările și completările ulterioare,

- Ordinul ministrului sănătății nr. 1224/2010 privind aprobarea normativelor de personal pentru asistența medicală spitalicească, precum și pentru modificarea și completarea Ordinului ministrului sănătății publice nr. 1778/2006 privind aprobarea normativelor de personal, cu modificările și completările ulterioare,

- Anexa nr. II - Familia ocupațională de funcții bugetare "Sănătate și Asistență socială" și Anexa nr. VIII - Familia ocupațională de funcții bugetare "Administrație" la Legea cadru nr. 153/2017 privind salarizarea personalului plătit din fonduri publice, cu modificările și completările ulterioare,

- prevederile art. 15 lit. b) și c) din Anexa Hotărârii Guvernului nr. 56/2009 pentru aprobarea Normelor metodologice de aplicare a Ordonanței de urgență a Guvernului nr. 162/2008 privind transferul ansamblului de atribuții și competențe exercitate de Ministerul Sănătății către autoritățile administrației publice locale,

- Dispoziția Președintelui Consiliului Județean Satu Mare nr. 136/2023 privind modificarea structurii organizatorice a Spitalului Județean de Urgență Satu Mare,

în temeiul prevederilor art. 173 alin. (2) lit. c) și ale art. 196 alin. (1) lit. a), coroborate cu cele ale art. 182 alin. (1) din Ordonanța de urgență a Guvernului nr. 57/2019 privind Codul administrativ, cu modificările și completările ulterioare,

HOTĂRĂȘTE :

Art.1. Se aprobă Organigrama Spitalului Județean de Urgență Satu Mare, conform Anexei nr. 1, care face parte integrantă din prezenta hotărâre.

Art.2. Se aprobă Statul de funcții al Spitalului Județean de Urgență Satu Mare, conform Anexei nr. 2a, 2b și 2c care fac parte integrantă din prezenta hotărâre.

Art.3. La data intrării în vigoare a prezentei, Hotărârea Consiliului Județean Satu Mare nr. 189/27.12.2023 privind reorganizarea și aprobarea Organigramei și a Statului de funcții ale Spitalului Județean de Urgență Satu Mare precum și Hotărârea Consiliului Județean Satu Mare nr. 69/26.04.2024 privind modificarea Statului de funcții al Spitalului Județean de Urgență Satu Mare, se abrogă.

Art.4. Cu ducerea la îndeplinire a prezentei se încredințează Spitalul Județean de Urgență Satu Mare.

Art.5. Prezenta se comunică cu Spitalul Județean de Urgență Satu Mare precum și cu Serviciul Resurse Umane, Salarizare și cu Serviciul de Coordonare și Cooperare Instituțională din cadrul aparatului de specialitate al Consiliului Județean Satu Mare.

Satu Mare, la 30.05.2024

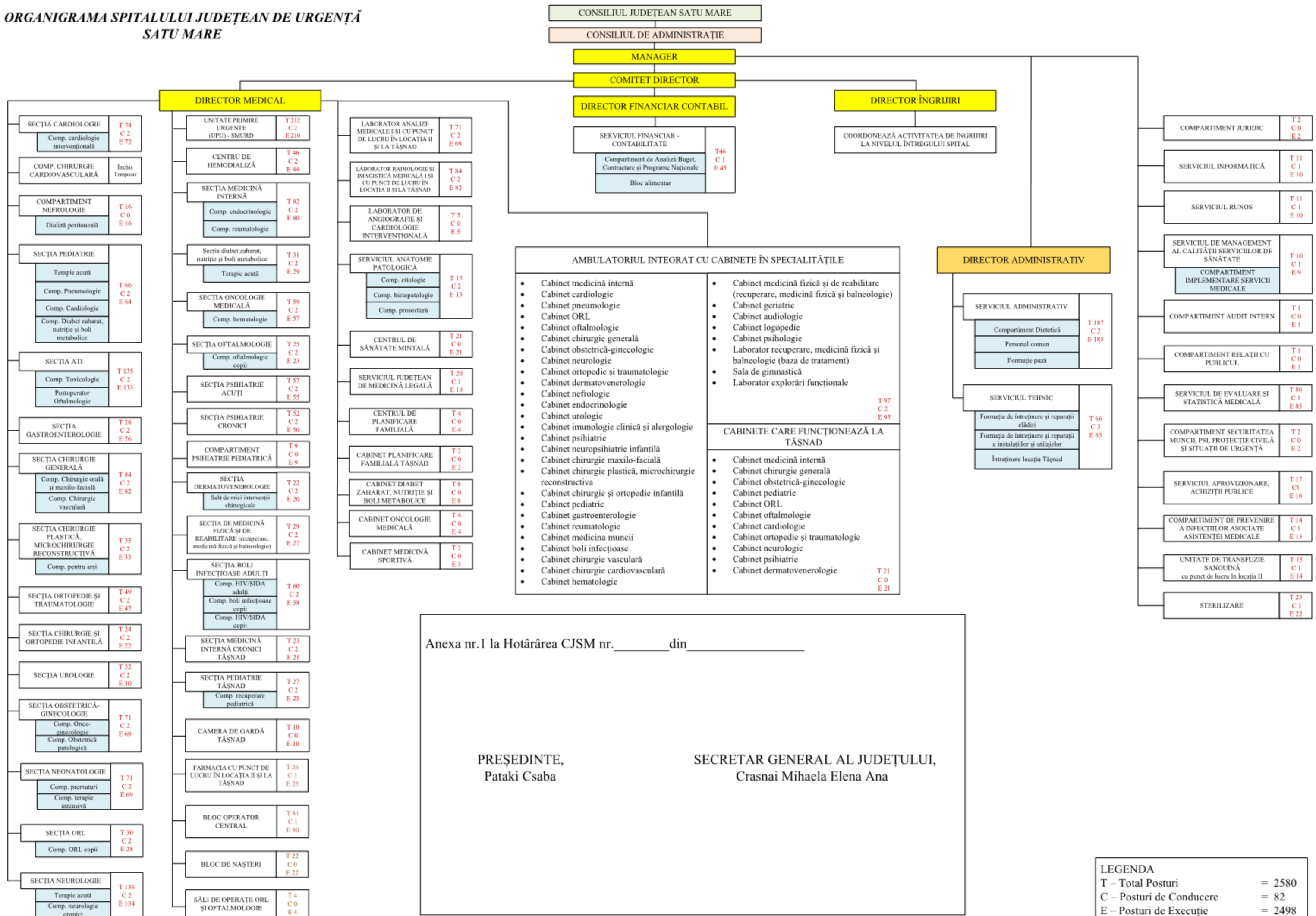
PREȘEDINTE,
Pataki Csaba

CONTRASEMNEAZĂ:
SECRETAR GENERAL AL JUDEȚULUI,
Crasnai Mihaela Elena Ana

Prezenta hotărâre a fost adoptată cu respectarea prevederilor legale privind majoritatea de voturi.

<i>Nr. total al aleșilor locali în funcție</i>	<i>33</i>	<i>Voturi pentru</i>	<i>32</i>
<i>Nr. total al aleșilor locali prezenți</i>	<i>32</i>	<i>Voturi împotriva</i>	<i>0</i>
<i>Nr. total al aleșilor locali absenți</i>	<i>1</i>	<i>Abțineri</i>	<i>0</i>
<i>Nr. total al aleșilor locali care nu participă la dezbateri și la vot</i>			<i>0</i>

**ORGANIGRAMA SPITALULUI JUDEȚEAN DE URGENȚĂ
SATU MARE**



Anexa nr.1 la Hotărârea CJSM nr. _____ din _____

PREȘEDINTE,
Pataki Csaba

SECRETAR GENERAL AL JUDEȚULUI,
Crasnai Mihaela Elena Ana

LEGENDA

T – Total Posturi	= 2580
C – Posturi de Conducere	= 82
E – Posturi de Execuție	= 2498

STAT DE FUNCȚII
ASIGURĂRI SOCIALE DE SĂNĂTATE

Nr. Crt.	Funcția, profesia	Specialitatea	Nivel studii	Quantum post	Nr.max. posturi	Nr.min. posturi
COMITETUL DIRECTOR						
1	Manager grad II	interimar	S	1	4	4
2	Director medical grad II		S	1		
3	Director financiar-contabil grad II	interimar	S	1		
4	Director îngrijiri grad II		S	1		
ALȚI DIRECTORI						
5	Director administrativ	economist	S	1	1	1
COMPARTIMENT JURIDIC						
6	Consilier juridic IA		S	1	2	2
7	Consilier juridic IA		S	1		
COMPARTIMENT AUDIT INTERN						
8	Auditor grad II		S	1		
COMP.SECURITATEA MUNCII,PSI,PROTECȚIA CIVILĂ ȘI SITUAȚII DE URGENȚĂ						
9	Inginer IA		S	1	2	2
10	Sef formație pompieri		M	1		

SERVICIUL DE MANAGEMENT AL CALITĂȚII SERVICIILOR DE SĂNĂTATE din care:						
11	Sef serviciu grad II	Asistent medical	S	1	8	8
12	Referent de specialitate I		S	1		
13	Consilier I	Jurist	S	1		
14	Consilier I		S	1		
15	Referent de specialitate III		S	1		
16	Consilier debutant	economist /jurist	S	1		
17	Consilier III		S	1		
18	Medic		S	1		
Compartiment implementare servicii medicale						
19	Referent de specialitate II		S	1	1	1
20	Referent de specialitate II		S	1	1	1
COMPARTIMENT RELAȚII CU PUBLICUL						
21	Referent de specialitate I		S	1	1	1
SERVICIUL R.U.N.O.S						
22	Sef serv. grad II	Economist specialist IA	S	1	11	11
23	Economist I		S	1		
24	Economist spec. IA		S	1		
25	Economist spec. IA		S	1		
26	Economist spec. IA		S	1		
27	Economist spec. IA		S	1		
28	Economist spec. IA		S	1		
29	Economist spec. IA		S	1		
30	Referent de specialitate I		S	1		
31	Economist I		S	1		
32	Consilier juridic I A		S	1		
SERVICIUL FINANCIAR - CONTABILITATE din care:						
33	Sef serv.grad II	Economist spec. IA	S	1	14	14
34	Economist II		S	1		
35	Economist spec. IA		S	1		

36	Economist spec. IA		S	1		
37	Economist spec. IA		S	1		
38	Contabil IA		M	1		
39	Economist spec. IA		S	1		
40	Economist spec. IA		S	1		
41	Contabil IA		M	1		
42	Economist I		S	1		
43	Contabil IA		M	1		

Compartiment de Analiză buget, Contractare și Programe Naționale

44	Economist specialist IA		S	1		
----	-------------------------	--	---	---	--	--

Bloc Alimentar

45	Inginer IA		S	1		
46	Muncitor calificat I	bucatar sef	M	1	33	33
47	Muncitor calificat I	bucatar	M	1		
48	Muncitor calificat I	bucatar	G	1		
49	Muncitor calificat III	bucatar	M	1		
50	Muncitor calificat I	bucatar	G	1		
51	Muncitor calificat I	bucatar	G	1		
52	Muncitor calificat I	bucatar	G	1		
53	Muncitor calificat III	bucatar	G	1		
54	Muncitor calificat I	bucatar	G	1		
55	Muncitor calificat IV	bucatar	M	1		
56	Muncitor calificat III	bucatar	G	1		
57	Muncitor calificat II	bucatar	M	1		
58	Muncitor calificat III	bucatar	M	1		
59	Muncitor calificat III	bucatar	M	1		
60	Muncitor calificat IV	bucatar	G	1		
61	Muncitor calificat I	bucatar	G	1		
62	Muncitor calificat I	bucatar	G	1		
63	Muncitor calificat IV	bucatar	G	1		
64	Muncitor calificat I	bucatar	G	1		
65	Muncitor calificat IV	bucatar	M	1		
66	Muncitor calificat IV	bucatar	M	1		

67	Muncitor calificat IV	bucatar	G	1
68	Muncitor calificat IV	bucatar	M	1
69	Muncitor necalificat I		G	1
70	Muncitor necalificat I		G	1
71	Muncitor necalificat I		G	1
72	Muncitor necalificat I		G	1
73	Muncitor necalificat I		G	1
74	Muncitor necalificat I		G	1
75	Muncitor necalificat I		G	1
76	Muncitor necalificat I		G	1
77	Muncitor necalificat I		G	1
78	Muncitor necalificat I		G	1

SERVICIUL DE EVALUARE ȘI STATISTICĂ MEDICALĂ

79	Sef serv.grad II	Economist spec IA	S	1	12	12
80	Medic		S	1		
81	Analist IA		S	1		
82	Informatician I		SSD	1		
83	Economist debutant		S	1		
84	Referent de specialitate I		S	1		
85	Statistician medical principal		M	1		
86	Statistician medical principal		M	1		
87	Statistician medical principal		M	1		
88	Economist II		S	1		
89	Economist II		S	1		
90	Economist II - coordonator registratori		S	1		
91	Registrator medical	<i>internări</i>	M	1	74	74
92	Registrator medical principal	<i>internări</i>	M	1		
93	Registrator medical	<i>internări</i>	M	1		
94	Registrator medical principal	<i>internări</i>	M	1		
95	Registrator medical principal	<i>internări</i>	M	1		
96	Registrator medical principal	<i>internări</i>	M	1		
97	Registrator medical principal	<i>internări</i>	M	1		

98	Registrator medical principal	<i>ambulator</i>	M	1
99	Registrator medical principal	<i>ambulator</i>	M	1
100	Registrator medical	<i>ambulator</i>	M	1
101	Registrator medical principal	<i>ambulator</i>	M	1
102	Registrator medical	<i>ambulator</i>	M	1
103	Registrator medical	<i>ambulator</i>	M	1
104	Registrator medical	<i>cardiologie</i>	M	1
105	Registrator medical	<i>cardiologie</i>	M	1
106	Registrator medical principal	<i>pediatrie</i>	M	1
107	Registrator medical principal	<i>ati</i>	M	1
108	Registrator medical	<i>ati</i>	M	1
109	Registrator medical principal	<i>gastroenterologie</i>	M	1
110	Registrator medical principal	<i>chirurgie generală</i>	M	1
111	Registrator medical	<i>chirurgie generală</i>	M	1
112	Registrator medical	<i>chirurgie generală</i>	M	1
113	Registrator medical	<i>chirurgie plastică</i>	M	1
114	Registrator medical principal	<i>ortopedie</i>	M	1
115	Registrator medical	<i>chir.și ortopedie infant.</i>	M	1
116	Registrator medical	<i>urologie</i>	M	1
117	Registrator medical	<i>urologie</i>	M	1
118	Registrator medical principal	<i>obst.-ginecologie</i>	M	1
119	Registrator medical	<i>obst.-ginecologie</i>	M	1
120	Registrator medical principal	<i>neonatologie</i>	M	1
121	Registrator medical	<i>orl</i>	M	1
122	Registrator medical principal	<i>neurologie</i>	M	1
123	Registrator medical	<i>neurologie</i>	M	1
124	Registrator medical	<i>hemodializă</i>	M	1
125	Registrator medical	<i>medicină internă</i>	M	1
126	Registrator medical	<i>medicină internă</i>	M	1
127	Registrator medical	<i>reumatologie</i>	M	1
128	Registrator medical principal	<i>diabet zaharat</i>	M	1
129	Registrator medical principal	<i>oncologie</i>	M	1
130	Registrator medical principal	<i>oncologie</i>	M	1

131	Registrator medical principal	<i>oncologie</i>	M	1
132	Registrator medical	<i>oncologie</i>	M	1
133	Registrator medical principal	<i>oftalmologie</i>	M	1
134	Registrator medical principal	<i>psihiatrie acuti</i>	M	1
135	Registrator medical principal	<i>psihiatrie cronici</i>	M	1
136	Registrator medical	<i>dermatovenorologie</i>	M	1
137	Registrator medical principal	<i>boli infectioase</i>	M	1
138	Registrator medical principal	<i>boli infectioase</i>	M	1
139	Registrator medical	<i>pediatrie Tășnad</i>	M	1
140	Registrator medical principal	<i>camera de gardă Tășnad</i>	M	1
141	Registrator medical	<i>bloc operator</i>	M	1
142	Registrator medical principal	<i>laborator analize med.</i>	M	1
143	Registrator medical	<i>laborator analize med.</i>	M	1
144	Registrator medical	<i>laborator analize med.</i>	M	1
145	Registrator medical	<i>laborator analize med.</i>	M	1
146	Registrator medical principal	<i>laborator radiologie</i>	M	1
147	Registrator medical	<i>laborator radiologie</i>	M	1
148	Registrator medical	<i>laborator radiologie</i>	M	1
149	Registrator medical principal	<i>laborator rad. CT</i>	M	1
150	Registrator medical principal	<i>laborator rad. CT</i>	M	1
151	Registrator medical	<i>laborator rad. IRM</i>	M	1
152	Registrator medical principal	<i>laborator radiologie II</i>	M	1
153	Registrator medical principal	<i>anatomie patologică</i>	M	1
154	Registrator medical	<i>cabinet diabet zaharat</i>	M	1
155	Registrator medical principal	<i>cabinet oncologie</i>	M	1
156	Registrator medical principal	<i>med.fizică și de reabilitare</i>	M	1
157	Registrator medical principal	<i>serv, medicină legală</i>	M	1
158	Registrator medical		M	1
159	Registrator medical		M	1
160	Registrator medical		M	1
161	Registrator medical		M	1
162	Registrator medical		M	1
163	Registrator medical		M	1

164 Registrator medical M 1

SERVICIUL INFORMATICĂ

165	Sef serv.grad II	Analist IA	S	1	11	11
166	Inginer de sistem IA		S	1		
167	Operator III		M	1		
168	Operator III		M	1		
169	Statistician medical principal		M	1		
170	Statistician medical principal		M	1		
171	Muncitor calificat II	Telefonistă	M	1		
172	Muncitor calificat II	Telefonistă	M	1		
173	Muncitor calificat III	Telefonistă	M	1		
174	Muncitor calificat II	Telefonistă	M	1		
175	Muncitor calificat II	Telefonistă	M	1		

SERVICIUL APROVIZIONARE, ACHIZIȚII PUBLICE

176	Sef serv.grad II	jurist	S	1	17	17
177	Economist spec. IA		S	1		
178	Economist spec. IA		S	1		
179	Economist spec. IA		S	1		
180	Economist spec. IA		S	1		
181	Consilier juridic IA		S	1		
182	Economist spec. IA		S	1		
183	Economist I		S	1		
184	Economist spec. IA		S	1		
185	Referent de specialitate III		S	1		
186	Economist I		S	1		
187	Referent IA		M	1		
188	Economist I		S	1		
189	Magaziner		M	1		
190	Magaziner		M	1		
191	Magaziner		M	1		
192	Magaziner		M	1		

SERVICIUL ADMINISTRATIV din care :

193	Sef serviciu	subinginer	S	1	11	11
194	Economist spec. IA		S	1		
195	Economist spec. IA		S	1		
196	Referent IA		M	1		
197	Arhivar		M	1		
198	Secretar - manager		M	1		
199	Economist spec. IA		S	1		
200	Referent IA		M	1		
201	Curier		M	1		
202	Preot II		S	1		
203	Şofer I		M	1	12	12
204	Şofer I		M	1		
205	Şofer I		M	1		
206	Şofer I		M	1		
207	Şofer I		M	1		
208	Şofer I		M	1		
209	Şofer I		M	1		
210	Şofer I		M	1		
211	Şofer I		M	1		
212	Şofer I		M	1		
213	Şofer I		M	1		
214	Şofer I		M	1		
215	Muncitor calificat I	Lenjereasă	M	1	20	20
216	Muncitor calificat I	Lenjereasă	G	1		
217	Muncitor calificat I	Lenjereasă	M	1		
218	Muncitor calificat I	Lenjereasă	M	1		
219	Muncitor calificat IV	Lenjereasă	M	1		
220	Muncitor calificat I	Frizer	G	1		
221	Muncitor calificat II	Frizer	M	1		
222	Muncitor necalificat I		G	1		
223	Muncitor necalificat I		G	1		

224	Muncitor necalificat I		G	1		
225	Muncitor necalificat I		G	1		
226	Muncitor necalificat I		G	1		
227	Muncitor necalificat I		G	1		
228	Muncitor necalificat I		G	1		
229	Muncitor necalificat I		G	1		
230	Muncitor necalificat I		G	1		
231	Muncitor necalificat I		G	1		
232	Muncitor necalificat I		G	1		
233	Muncitor necalificat I		G	1		
234	Muncitor necalificat I		G	1		
Compartiment Dietetică						
235	Nutritionist si dietetician		S	1	4	4
236	Asistent medical principal	Medicină generală	PL	1		
237	Asistent medical debutant	Nutritie si dietetica	PL	1		
238	Asistent medical principal	Obstetrica-ginecologie	PL	1		
Personal Comun						
suprafata = 10695.61						
239	Asistent social		S	1	86	86
240	Asistent medical (atribuții deparazitare)	Medicină generală	PL/S	1		
241	Asistent medical (atribuții deparazitare)	Medicină generală	PL/S	1		
242	Infirmiera (<i>garderobieră</i>)		G	1		
243	Infirmiera (<i>garderobieră</i>)		G	1		
244	Infirmiera (<i>garderobieră</i>)		G	1		
245	Infirmiera (<i>garderobieră</i>)		G	1		
246	Infirmiera (<i>garderobieră</i>)		G	1		
247	Infirmiera (<i>garderobieră</i>)		G	1		
248	Infirmiera (<i>garderobieră</i>)		G	1		
249	Infirmiera (<i>garderobieră</i>)		G	1		
250	Infirmiera (<i>garderobieră</i>)		G	1		
251	Infirmiera (<i>garderobieră</i>)		G/M	1		
252	Infirmiera (<i>garderobieră</i>)		G/M	1		
253	Brancardier			1		

254	Brancardier	1
255	Brancardier	1
256	Brancardier	1
257	Brancardier	1
258	Brancardier	1
259	Brancardier	1
260	Brancardier	1
261	Brancardier	1
262	Brancardier	1
263	Brancardier	1
264	Brancardier	1
265	Brancardier	1
266	Brancardier	1
267	Brancardier	1
268	Brancardier	1
269	Brancardier	1
270	Brancardier	1
271	Brancardier	1
272	Brancardier	1
273	Brancardier	1
274	Brancardier	1
275	Brancardier	1
276	Brancardier	1
277	Brancardier	1
278	Brancardier	1
279	Brancardier	1
280	Brancardier	1
281	Brancardier	1
282	Brancardier	1
283	Brancardier	1
284	Brancardier	1
285	Brancardier	1
286	Brancardier	1

287	Brancardier		1
288	Îngrijitoare curățenie		1
289	Îngrijitoare curățenie		1
290	Îngrijitoare curățenie		1
291	Îngrijitoare curățenie		1
292	Îngrijitoare curățenie		1
293	Îngrijitoare curățenie		1
294	Îngrijitoare curățenie		1
295	Îngrijitoare curățenie		1
296	Îngrijitoare curățenie		1
297	Îngrijitoare curățenie		1
298	Îngrijitoare curățenie		1
299	Îngrijitoare curățenie		1
300	Îngrijitoare curățenie		1
301	Îngrijitoare curățenie		1
302	Îngrijitoare curățenie		1
303	Îngrijitoare curățenie		1
304	Îngrijitoare curățenie		1
305	Îngrijitoare curățenie		1
306	Îngrijitoare curățenie		1
307	Îngrijitoare curățenie		1
308	Îngrijitoare curățenie		1
309	Îngrijitoare curățenie		1
310	Îngrijitoare curățenie		1
311	Îngrijitoare curățenie		1
312	Îngrijitoare curățenie		1
313	Îngrijitoare curățenie		1
314	Îngrijitoare curățenie		1
315	Îngrijitoare curățenie	<i>ambulator</i>	1
316	Îngrijitoare curățenie	<i>ambulator</i>	1
317	Îngrijitoare curățenie	<i>ambulator</i>	1
318	Îngrijitoare curățenie	<i>ambulator</i>	1
319	Îngrijitoare curățenie	<i>ambulator</i>	1

320	Îngrijitoare curățenie	<i>ambulator</i>		1		
321	Îngrijitoare curățenie	<i>ambulator</i>		1		
322	Îngrijitoare curățenie	<i>ambulator</i>		1		
323	Îngrijitoare curățenie	<i>ambulator</i>		1		
324	Îngrijitoare curățenie	<i>ambulator</i>		1		
Locația TĂȘNAD			suprafața = 559.12			
325	Ingrijitoare curatenie			1	3	3
326	Ingrijitoare curatenie			1		
327	Infiriera (<i>garderobieră</i>)		G/M	1		
Formație Pază						
328	Șef formație		M	1	52	52
329	Portar		G	1		
330	Portar		G	1		
331	Portar		G	1		
332	Portar		G	1		
333	Portar		G	1		
334	Portar		G	1		
335	Portar		G	1		
336	Portar		G	1		
337	Portar		G	1		
338	Portar		G	1		
339	Portar		G	1		
340	Portar		G	1		
341	Portar		G	1		
342	Portar		G	1		
343	Portar		G	1		
344	Portar		G	1		
345	Portar		G	1		
346	Portar		G	1		
347	Portar		G	1		
348	Portar		G	1		
349	Portar		G	1		
350	Portar		G	1		

351	Portar		G	1
352	Portar		G	1
353	Portar		G	1
354	Portar		G	1
355	Portar		G	1
356	Portar		G	1
357	Portar		G	1
358	Portar		G	1
359	Portar		G	1
360	Portar		G	1
361	Portar		G	1
362	Portar		G	1
363	Portar		G	1
364	Portar		G	1
365	Portar		G	1
366	Portar		G	1
367	Portar		G	1
368	Portar		G	1
369	Portar		G	1
370	Portar		G	1
371	Portar		G	1
372	Portar		G	1
373	Paznic		G	1
374	Paznic		G	1
375	Paznic		G	1
376	Paznic		G	1
377	Paznic		G	1
378	Paznic		G	1
379	Paznic		G	1

SERVICIUL TEHNIC din care:

380	Şef serv.grad II	Inginer IA	S	1	6	6
381	Inginer IA		S	1		

382	Inginer debutant		S	1		
383	Tehnician utilaje medicale		M	1		
384	Inginer I		S	1		
385	Inginer II		S	1		
Formație de întreținere și reparații a instalațiilor și utilajelor						
386	Șef formație grad II	Muncitor calificat I -Electrician	M	1	15	15
387	Muncitor calificat I	Lăcătuș	G	1		
388	Muncitor calificat I	Zugrav	G	1		
389	Muncitor calificat IV	Zugrav	G	1		
390	Muncitor calificat III	Zidar	G	1		
391	Muncitor calificat I	Zugrav	G	1		
392	Muncitor calificat I	Instalator sanitar	G	1		
393	Muncitor calificat IV	Instalator sanitar	G	1		
394	Muncitor calificat I	Electrician	M	1		
395	Muncitor calificat II	Electrician	G	1		
396	Muncitor calificat II	Fochist	M	1		
397	Muncitor calificat I	Fochist	G	1		
398	Muncitor calificat II	Fochist	G	1		
399	Muncitor calificat IV	Fochist	M	1		
400	Muncitor calificat I	Fochist	G	1		
Formație de întreținere și reparații clădiri						
401	Șef formație grad II	Muncitor calificat I - zugrav	M	1	37	37
402	Muncitor calificat I	Tamplar	M	1		
403	Muncitor calificat I	Tamplar	G	1		
404	Muncitor calificat I	Tamplar	G	1		
405	Muncitor calificat I	Electrician/electromecanic	M	1		
406	Muncitor calificat I	Electrician	M	1		
407	Muncitor calificat I	Electrician	M	1		
408	Muncitor calificat I	Electrician	M	1		
409	Muncitor calificat III	Electrician	M	1		
410	Muncitor calificat I	Electrician	M	1		
411	Muncitor calificat I	Lăcătuș	M	1		
412	Muncitor calificat I	Lăcătuș	M	1		

413	Muncitor calificat III	Lăcătuș	M	1
414	Muncitor calificat IV	Lăcătuș	G	1
415	Muncitor calificat I	Zidar	M	1
416	Muncitor calificat II	Zidar	G	1
417	Muncitor calificat I	Zidar	G	1
418	Muncitor calificat II	Instalator sanitar	G	1
419	Muncitor calificat II	Instalator sanitar	M	1
420	Muncitor calificat IV	Instalator sanitar	G	1
421	Muncitor calificat IV	Instalator sanitar	M	1
422	Muncitor calificat I	Instalator sanitar	G	1
423	Muncitor calificat IV	Instalator sanitar	M	1
424	Muncitor calificat I	Fochist	M	1
425	Muncitor calificat II	Fochist	M	1
426	Muncitor calificat I	Fochist	M	1
427	Muncitor calificat I	Fochist	M	1
428	Muncitor calificat I	Fochist	M	1
429	Muncitor calificat I	Fochist	M	1
430	Muncitor calificat I	Fochist	M	1
431	Muncitor calificat I	Liftier	M	1
432	Muncitor calificat I	Liftier	M	1
433	Muncitor calificat I	Liftier	G	1
434	Muncitor calificat IV	Liftier	G/M	1
435	Muncitor calificat II	Liftier	G	1
436	Muncitor calificat IV	Liftier	G	1
437	Muncitor calificat IV	Liftier	M	1

Întreținere - Locația Tășnad

438	Inginer I		S	1	8	8
439	Muncitor calificat III	Mecanic	M	1		
440	Muncitor calificat IV	Instalator	M	1		
441	Muncitor calificat II	Fochist	M	1		
442	Muncitor calificat IV	Electrician	M	1		
443	Muncitor calificat III	Tamplar	G	1		
444	Muncitor calificat IV	Lăcătuș	G	1		

445 Șofer I

M

1

COMPARTIMENT DE PREVENIRE A INFECȚIILOR ASOCIATE ASISTENȚEI MEDICALE

446	Medic primar -Coord. Compartiment	Epidemiologie	S	1	6	6
447	Medic primar	Epidemiologie	S	1		
448	Medic rezident an IV	Epidemiologie	S	1		
449	Medic specialist	Epidemiologie	S	1		
450	Medic specialist	Boli infectioase	S	1		
451	Medic specialist	Boli infectioase	S	1		
452	Asistent medical	Medicină generală	S	1	6	6
453	Asistent medical principal	Igiena	PL	1		
454	Asistent medical principal	Igienă si sanat. pub.	PL	1		
455	Asistent medical principal	Medicină generală	PL	1		
456	Asistent medical principal(deseuri medicale)	Medicină generală	PL	1		
457	Asistent medical principal	Medicină generală	S	1		
458	Infirmieră	Dezinfectator	G	1	1	1
459	Agent DDD	Dezinfectator	G	1	1	1

SECȚIA CARDIOLOGIE = 60 PATURI din care: Comp.cardiologie intervențională = 6 paturi

suprafața = 869.64 mp

Nr. crt.	Funcția, profesia	Specialitatea	Nivel studii	Cuanticum post	Nr.max. posturi	Nr.min. posturi
460	Medic șef secție grad II	Cardiologie	S	1	13	6
461	Medic specialist	Cardiologie	S	1		
462	Medic specialist	Cardiologie	S	1		
463	Medic primar	Cardiologie	S	1		
464	Medic primar	Cardiologie	S	1		
465	Medic primar	Cardiologie	S	1		
466	Medic primar	Cardiologie	S	1		
467	Medic primar	Cardiologie	S	1		
468	Medic primar	Cardiologie	S	1		
469	Medic specialist	Cardiologie	S	1		
470	Medic primar	Cardiologie	S	1		
471	Medic specialist	Cardiologie	S	1		

472	Medic primar	Cardiologie	S	1		
473	Asistent medical principal - Asistent șef	Medicină generală	S	1	45	26
474	Asistent medical	Medicină generală	PL/S	1		
475	Asistent medical principal	Medicină generală	S	1		
476	Asistent medical principal	Medicină generală	S	1		
477	Asistent medical principal	Medicină generală	S	1		
478	Asistent medical principal	Medicină generală	S	1		
479	Asistent medical principal	Medicină generală	S	1		
480	Asistent medical principal	Medicină generală	S	1		
481	Asistent medical principal	Medicină generală	S	1		
482	Asistent medical	Medicină generală	PL	1		
483	Asistent medical	Medicină generală	PL	1		
484	Asistent medical	Medicină generală	PL	1		
485	Asistent medical	Medicină generală/pediatrie	PL	1		
486	Asistent medical principal	Medicină generală	PL	1		
487	Asistent medical	Medicină generală	PL	1		
488	Asistent medical principal	Medicină generală	PL	1		
489	Asistent medical principal	Medicină generală	PL	1		
490	Asistent medical principal	BFT si Masaj	PL	1		
491	Asistent medical	Medicină generală	PL/S	1		
492	Asistent medical principal	Medicină generală	PL	1		
493	Asistent medical principal	Medicină generală	PL	1		
494	Asistent medical	Medicină generală	PL	1		
495	Asistent medical	Medicină generală	PL/S	1		
496	Asistent medical	Medicină generală	PL/S	1		
497	Asistent medical	Medicină generală	PL/S	1		
498	Asistent medical debutant	Medicină generală	PL/S	1		
499	Asistent medical	Medicină generală	PL/S	1		
500	Asistent medical	Medicină generală	PL/S	1		
501	Asistent medical	Medicină generală	PL/S	1		
502	Asistent medical	Medicină generală	PL/S	1		
503	Asistent medical	Medicină generală	PL/S	1		
504	Asistent medical	Medicină generală	PL/S	1		

505	Asistent medical principal	Medicină generală	PL	1		
506	Asistent medical principal	Medicină generală	PL	1		
507	Asistent medical	Medicină generală	PL/S	1		
508	Asistent medical	Medicină generală	PL	1		
509	Asistent medical	Medicină generală	PL/S	1		
510	Asistent medical principal	Medicină generală	S	1		
511	Asistent medical	Medicină generală	PL/S	1		
512	Asistent medical principal	Medicină generală	PL	1		
513	Asistent medical debutant	Medicină generală	PL/S	1		
514	Infirmeră		G	1	26	14
515	Infirmeră		G	1		
516	Infirmeră		G	1		
517	Infirmeră		G	1		
518	Infirmeră		G	1		
519	Infirmeră		G	1		
520	Infirmeră		G	1		
521	Infirmeră		G	1		
522	Infirmeră		G	1		
523	Infirmeră		G	1		
524	Infirmeră		G	1		
525	Infirmeră		G	1		
526	Infirmeră		G	1		
527	Infirmeră		G	1		
528	Infirmeră debutant		G	1		
529	Infirmeră debutant		G	1		
530	Îngrijitoare curăţenie			1	5	5
531	Îngrijitoare curăţenie			1		
532	Îngrijitoare curăţenie			1		
533	Îngrijitoare curăţenie			1		

COMPARTIMENT NEFROLOGIE = 16 PATURI din care Dializa peritoneală = 2 paturi

suprafaţa = 413.36 mp

Nr.crt.	Funcţia, profesia	Specialitatea	Nivel studii	Quantum post	Nr.max. posturi	Nr.min. posturi
534	Medic primar	Nefrologie	S	1	3	1

535	Medic specialist	Nefrologie	S	1		
536	Asistent medical principal	Medicină generală	S	1	9	6
537	Asistent medical principal	Medicină generală	PL	1		
538	Asistent medical debutant	Medicină generală	PL/S	1		
539	Asistent medical	Medicină generală	PL	1		
540	Asistent medical principal	Medicină generală	PL/S	1		
541	Asistent medical	Medicină generală	PL/S	1		
542	Asistent medical	Medicină generală	PL/S	1		
543	Asistent medical	Medicină generală	PL/S	1		
544	Asistent medical	Medicină generală	PL/S	1		
545	Înfîrmieră		G	1	3	3
546	Înfîrmieră		G	1		
547	Înfîrmieră		G/M	1		
548	Îngrijitoare curăţenie			1	3	2
549	Îngrijitoare curăţenie			1		

SECȚIA PEDIATRIE = 55 PATURI din care:

Terapie acută = 5 paturi; Comp.Pneumo.e=5 paturi; Comp.Card.=5 paturi; Comp.diabet zaharat, nutriție și boli metabolice =5 paturi

suprafața = 965.67mp

Nr.crt.	Funcția, profesia	Specialitatea	Nivel studii	Quantum post	Nr.max. posturi	Nr.min. posturi
550	Medic șef secție grad II	Pediatrie	S	1	13	5
551	Medic primar	Pediatrie	S	1		
552	Medic specialist	Pediatrie	S	1		
553	Medic specialist	Pediatrie	S	1		
554	Medic primar	Pediatrie	S	1		
555	Medic primar	Pediatrie	S	1		
556	Medic specialist	Pediatrie	S	1		
557	Medic primar	Pediatrie	S	1		
558	Medic rezident an V	Pediatrie	S	1		
559	Medic specialist	Pediatrie	S	1		
560	Medic rezident an V	Pediatrie	S	1		
561	Medic specialist	Pediatrie	S	1		
562	Medic specialist	Pediatrie	S	1		

563	Asistent social debutant		S	1	1	1
564	Asistent medical principal -Asistent șef	Pediatrie	PL	1	48	30
565	Asistent medical principal	Medicină generală	S	1		
566	Asistent medical principal	Medicină generală	S	1		
567	Asistent medical principal	Medicină generală	S	1		
568	Asistent medical principal	Medicină generală	S	1		
569	Asistent medical principal	Medicină generală	S	1		
570	Asistent medical debutant	Medicină generală	PL/S	1		
571	Asistent medical	Medicină generală	PL	1		
572	Asistent medical principal	Medicină generală	S	1		
573	Asistent medical	Medicină generală	S	1		
574	Asistent medical	Medicină generală	S	1		
575	Asistent medical principal	Pediatrie	PL	1		
576	Asistent medical principal	Pediatrie	PL	1		
577	Asistent medical principal	Pediatrie	PL	1		
578	Asistent medical principal	Medicină generală	S	1		
579	Asistent medical principal	Pediatrie	PL	1		
580	Asistent medical principal	Pediatrie	PL	1		
581	Asistent medical principal	Pediatrie	PL	1		
582	Asistent medical principal	Pediatrie	PL	1		
583	Asistent medical principal	Pediatrie	PL	1		
584	Asistent medical principal	Medicină generală	PL	1		
585	Asistent medical principal	Medicină generală	PL	1		
586	Asistent medical	Medicină generală	PL	1		
587	Asistent medical	Medicină generală	PL	1		
588	Asistent medical debutant	Medicină generală	PL/S	1		
589	Asistent medical debutant	Medicină generală	PL/S	1		
590	Asistent medical debutant	Medicină generală	PL/S	1		
591	Asistent medical debutant	Medicină generală	PL/S	1		
592	Asistent medical debutant	Medicină generală	PL/S	1		
593	Asistent medical	Medicină generală	PL/S	1		
594	Infirmieră		G	1	24	16
595	Infirmieră		G	1		

596	Infirmeră	G	1		
597	Infirmeră	G	1		
598	Infirmeră	G	1		
599	Infirmeră	G	1		
600	Infirmeră	G	1		
601	Infirmeră	G	1		
602	Infirmeră	G	1		
603	Infirmeră	G	1		
604	Infirmeră	G	1		
605	Infirmeră	G	1		
606	Infirmeră	G/M	1		
607	Infirmeră	G/M	1		
608	Infirmeră	G/M	1		
609	Infirmeră	G/M	1		
610	Îngrijitoare curățenie		1	6	5
611	Îngrijitoare curățenie		1		
612	Îngrijitoare curățenie		1		
613	Îngrijitoare curățenie		1		
614	Îngrijitoare curățenie		1		
615	Îngrijitoare curățenie		1		

SECȚIA A.T.I = 35 PATURI

din care Comp. toxicologie = 3 paturi; postoperator-oftalmologie = 2 paturi

suprafața =916.12mp

Nr.crt.	Funcția, profesia	Specialitatea	Nivel studii	Quantum post	Nr.max. posturi	Nr.min. posturi
616	Medic șef secție grad II	ATI	S	1	21	17
617	Medic primar	ATI	S	1		
618	Medic specialist	ATI	S	1		
619	Medic primar	ATI	S	1		
620	Medic specialist	ATI	S	1		
621	Medic primar	ATI	S	1		
622	Medic primar	ATI	S	1		
623	Medic primar	ATI	S	1		

624	Medic specialist	ATI	S	1		
625	Medic specialist	ATI	S	1		
626	Medic specialist	ATI	S	1		
627	Medic specialist	ATI	S	1		
628	Medic specialist	ATI	S	1		
629	Medic specialist	ATI	S	1		
630	Medic specialist	ATI	S	1		
631	Medic specialist	ATI	S	1		
632	Medic specialist	ATI	S	1		
633	Medic specialist	ATI	S	1		
634	Medic specialist	ATI	S	1		
635	Medic specialist	ATI	S	1		
636	Inginer debutant		S	1	1	1
637	Kinetoterapeut		S	1	1	1
638	Fiziokinetoterapeut		S	1	1	1
639	Psiholog principal	Psihologie clinica	S	1	1	1
640	Secretar		M	1	1	1
641	Asistent medical principal -Asistent șef	Medicină generală	PL	1	71	68
642	Asistent medical principal	Medicină generală	S	1		
643	Asistent medical principal	Medicină generală	S	1		
644	Asistent medical principal	Medicină generală	S	1		
645	Asistent medical principal	Medicină generală	S	1		
646	Asistent medical principal	Medicină generală	S	1		
647	Asistent medical principal	Medicină generală	S	1		
648	Asistent medical principal	Medicină generală	S	1		
649	Asistent medical principal	Medicină generală	S	1		
650	Asistent medical principal	Medicină generală	S	1		
651	Asistent medical principal	Medicină generală	S	1		
652	Asistent medical	Medicină generală	S	1		
653	Asistent medical principal	Medicină generală	S	1		
654	Asistent medical	Medicină generală	PL	1		
655	Asistent medical principal	Medicină generală	S	1		
656	Asistent medical principal	Medicină generală	S	1		

657	Asistent medical principal	Medicină generală	PL	1
658	Asistent medical principal	Medicină generală	PL	1
659	Asistent medical principal	Medicină generală	PL	1
660	Asistent medical principal	Medicină generală	PL	1
661	Asistent medical principal	Medicină generală	S	1
662	Asistent medical	Medicină generală	PL	1
663	Asistent medical	Medicină generală	PL	1
664	Asistent medical	Medicină generală	PL	1
665	Asistent medical principal	Medicină generală	S	1
666	Asistent medical principal	Medicină generală	PL	1
667	Asistent medical	Medicină generală	PL	1
668	Asistent medical	Medicină generală	PL	1
669	Asistent medical principal	Medicină generală	PL	1
670	Asistent medical principal	Medicină generală	PL	1
671	Asistent medical principal	Medicină generală	PL	1
672	Asistent medical principal	Medicină generală	PL	1
673	Asistent medical principal	Medicină generală	PL	1
674	Asistent medical principal	Medicină generală	PL	1
675	Asistent medical principal	Medicină generală	S	1
676	Asistent medical principal	Medicină generală	PL	1
677	Asistent medical principal	Medicină generală	S	1
678	Asistent medical principal	Medicină generală	PL	1
679	Asistent medical principal	Medicină generală	PL	1
680	Asistent medical principal	Medicină generală	PL	1
681	Asistent medical principal	Medicină generală	PL	1
682	Asistent medical principal	Medicină generală	S	1
683	Asistent medical	Medicină generală	PL	1
684	Asistent medical principal	Medicină generală	PL	1
685	Asistent medical principal	Medicină generală	PL	1
686	Asistent medical principal	Medicină generală	PL	1
687	Asistent medical principal	Medicină generală	PL	1
688	Asistent medical principal	Medicină generală	PL	1
689	Asistent medical principal	Medicină generală	PL	1

690	Asistent medical	Medicină generală	PL	1		
691	Asistent medical debutant	Medicină generală	PL	1		
692	Asistent medical principal	Medicină generală	PL	1		
693	Asistent medical principal	Balneofizioterapie	PL	1		
694	Asistent medical	Medicină generală	PL	1		
695	Asistent medical	Medicină generală	PL	1		
696	Asistent medical	Medicină generală	PL	1		
697	Asistent medical	Medicină generală	PL	1		
698	Asistent medical principal	Medicină generală	S	1		
699	Asistent medical	Medicină generală	PL	1		
700	Asistent medical	Medicină generală	PL	1		
701	Asistent medical	Medicină generală	PL	1		
702	Asistent medical	Medicină generală	PL	1		
703	Asistent medical	Medicină generală	PL	1		
704	Asistent medical	Medicină generală	PL	1		
705	Asistent medical	Medicină generală	PL	1		
706	Asistent medical	Medicină generală	PL	1		
707	Asistent medical	Medicină generală	PL	1		
708	Asistent medical	Medicină generală	PL	1		
709	Asistent medical	Medicină generală	PL	1		
710	Asistent medical	Medicină generală	PL	1		
711	Asistent medical principal	Medicină generală	PL/S	1		
712	Infirmieră		G	1	30	30
713	Infirmieră		G	1		
714	Infirmieră		G	1		
715	Infirmieră		G	1		
716	Infirmieră		G	1		
717	Infirmieră		G	1		
718	Infirmieră		G	1		
719	Infirmieră		G	1		
720	Infirmieră		G	1		
721	Infirmieră		G	1		
722	Infirmieră		G	1		

723	Infirmeră	G	1		
724	Infirmeră	G	1		
725	Infirmeră	G	1		
726	Infirmeră	G	1		
727	Infirmeră	G	1		
728	Infirmeră	G	1		
729	Infirmeră	G	1		
730	Infirmeră	G	1		
731	Infirmeră	G	1		
732	Infirmeră	G	1		
733	Infirmeră	G	1		
734	Infirmeră	G	1		
735	Infirmeră	G	1		
736	Infirmeră	G	1		
737	Infirmeră	G	1		
738	Infirmeră	G	1		
739	Infirmeră	G	1		
740	Infirmeră	G	1		
741	Infirmeră	G	1		
742	Brancardier		1	5	5
743	Brancardier		1		
744	Brancardier		1		
745	Brancardier		1		
746	Brancardier		1		
747	Îngrijitoare curățenie		1	6	5
748	Îngrijitoare curățenie		1		
749	Îngrijitoare curățenie		1		
750	Îngrijitoare curățenie		1		

SECȚIA GASTROENTEROLOGIE = 25 PATURI

suprafața = 453.26mp

Nr.crt.	Funcția, profesia	Specialitatea	Nivel studii	Quantum post	Nr.max. posturi	Nr.min. posturi
751	Medic șef secție grad I	Gastroenterologie	S	1	8	3

752	Medic specialist	Gastroenterologie	S	1		
753	Medic primar	Gastroenterologie	S	1		
754	Medic primar	Gastroenterologie	S	1		
755	Medic primar	Gastroenterologie	S	1		
756	Medic specialist	Gastroenterologie	S	1		
757	Asistent medical principal -Asistent șef	Medicală generală	PL	1	14	9
758	Asistent medical	Medicină generală	PL	1		
759	Asistent medical principal	Medicină generală	PL	1		
760	Asistent medical principal	Medicină generală	PL	1		
761	Asistent medical principal	Medicină generală	PL	1		
762	Asistent medical	Medicină generală	PL	1		
763	Asistent medical principal	Medicină generală	PL	1		
764	Asistent medical principal	Medicină generală	PL	1		
765	Asistent medical principal	Medicină generală	S	1		
766	Asistent medical principal	Medicină generală	S	1		
767	Asistent medical principal	Medicină generală	PL	1		
768	Asistent medical	Medicină generală	PL	1		
769	Asistent medical	Medicină generală	PL	1		
770	Asistent medical debutant	Medicină generală	PL/S	1		
771	Înfirmeră		G	1	6	5
772	Înfirmeră		G	1		
773	Înfirmeră		G	1		
774	Înfirmeră		G	1		
775	Înfirmeră		G	1		
776	Înfirmeră		G	1		
777	Îngrijitoare curățenie			1	3	3
778	Îngrijitoare curățenie			1		

SECȚIA CHIRURGIE GENERALĂ = 79 PATURI

din care:Comp.Chirurg.orală și max- facială =8 paturi; Comp chirurgie vasc.=4 paturi

suprafața =1325.17 mp

Nr.crt.	Funcția, profesia	Specialitatea	Nivel studii	Quantum post	Nr.max. posturi	Nr.min. posturi
---------	-------------------	---------------	--------------	--------------	-----------------	-----------------

779	Medic șef secție grad II	Chirurgie generală	S	1	14	5
780	Medic specialist	Chirurgie generală	S	1		
781	Medic primar	Chirurgie generală	S	1		
782	Medic specialist	Chirurgie generală	S	1		
783	Medic primar	Chirurgie generală	S	1		
784	Medic primar	Chirurgie generală	S	1		
785	Medic primar	Chirurgie generala	S	1		
786	Medic primar	Chirurgie generala	S	1		
787	Medic primar	Chirurgie generala	S	1		
788	Medic primar	Chirurgie generala	S	1		
789	Medic primar	Chirurgie generala	S	1		
790	Medic primar	Chirurgie generala	S	1		
791	Medic specialist	Chirurgie generala	S	1		
792	Medic specialist	Chirurgie generală	S	1		
793	Asistent medical principal -Asistent șef	Medicină generală	PL	1	39	26
794	Asistent medical principal	Medicină generală	S	1		
795	Asistent medical principal	Medicină generală	S	1		
796	Asistent medical principal	Medicină generală	S	1		
797	Asistent medical principal	Medicină generală	S	1		
798	Asistent medical principal	Medicină generală	S	1		
799	Asistent medical principal	Medicină generală	S	1		
800	Asistent medical principal	Medicină generală	S	1		
801	Asistent medical principal	Medicină generală	S	1		
802	Asistent medical	Balneofizioterapie	PL	1		
803	Asistent medical	Medicină generală	PL	1		
804	Asistent medical	Medicină generală	S	1		
805	Asistent medical principal	Medicină generală	PL	1		
806	Asistent medical principal	Medicină generală	PL	1		
807	Asistent medical principal	Medicină generală	PL	1		
808	Asistent medical	Medicină generală	PL	1		
809	Asistent medical principal	Medicină generală	PL	1		
810	Asistent medical principal	Medicină generală	PL	1		
811	Asistent medical principal	Medicină generală	PL	1		

812	Asistent medical principal	Medicină generală	S	1		
813	Asistent medical	Medicină generală	PL	1		
814	Asistent medical principal	Medicină generală	PL	1		
815	Asistent medical principal	Medicină generală	PL	1		
816	Asistent medical principal	Medicină generală	PL	1		
817	Asistent medical	Medicină generală	PL	1		
818	Asistent medical	Medicină generală	PL	1		
819	Asistent medical principal	Medicină generală	PL	1		
820	Asistent medical principal	Medicină generală	PL	1		
821	Asistent medical	Medicină generală	PL	1		
822	Asistent medical debutant	Medicină generală	PL/S	1		
823	Înfirmieră		G	1	15	12
824	Înfirmieră		G	1		
825	Înfirmieră		G	1		
826	Înfirmieră		G	1		
827	Înfirmieră		G	1		
828	Înfirmieră		G	1		
829	Înfirmieră		G	1		
830	Înfirmieră		G	1		
831	Înfirmieră		G	1		
832	Înfirmieră		G	1		
833	Înfirmieră		G	1		
834	Înfirmieră		G	1		
835	Înfirmieră		G	1		
836	Înfirmieră		G	1		
837	Înfirmieră		G	1		
838	Îngrijitoare curățenie			1	8	6
839	Îngrijitoare curățenie			1		
840	Îngrijitoare curățenie			1		
841	Îngrijitoare curățenie			1		
842	Îngrijitoare curățenie			1		
843	Îngrijitoare curățenie			1		
844	Îngrijitoare curățenie			1		

845 Îngrijitoare curățenie

1

COMPARTIMENT CHIRURGIE ORALĂ ȘI MAXILO-FACIALĂ = 8 PATURI

Nr. crt.	Funcția, profesia	Specialitatea	Nivel studii	Quantum post	Nr.max. posturi	Nr.min. posturi
846	Medic specialist	Chirurg. orala si max-fac.	S	1	3	2
847	Medic specialist	Chirurg. orala si max-fac.	S	1		
848	Medic specialist	Chirurg. orala si max-fac.	S	1		
849	Asistent medical principal	Medicină generală	PL	1	5	3
850	Asistent medical principal	Medicină generală	PL	1		
851	Asistent medical debutant	Medicină generală	PL/S	1		
852	Infirmeră		G	1	2	2
853	Infirmeră		G	1		

COMPARTIMENT CHIRURGIE VASCULARĂ = 4 PATURI

Nr. crt.	Funcția, profesia	Specialitatea	Nivel studii	Quantum post	Nr.max. posturi	Nr.min. posturi
854	Medic primar	Chirurgie vasculara	S	1	2	2
855	Medic specialist	Chirurgie vasculara	S	1		
856	Asistent medical	Medicină generală	PL	1	9	5
857	Asistent medical	Medicină generală	PL	1		
858	Asistent medical	Medicină generală	PL	1		
859	Asistent medical debutant	Medicină generală	PL/S	1		
860	Asistent medical debutant	Medicină generală	PL/S	1		
861	Infirmeră		G	1	3	2
862	Infirmeră		G	1		

SECȚIA CHIRURGIE PLASTICĂ, MICROCHIRURGIE RECONSTRUCTIVĂ**25 paturi din care: Comp. pentru arși = 10 paturi**

suprafața = 395,39 mp

Nr.crt.	Funcția, profesia	Specialitatea	Nivel studii	Quantum post	Nr.max. posturi	Nr.min. posturi
863	Medic șef secție grad I	Chirurgie plast-microch.rec.	S	1	9	6
864	Medic primar	Chirurgie plast-microch.rec.	S	1		
865	Medic primar	Chirurgie plast-microch.rec.	S	1		
866	Medic primar	Chirurgie plast-microch.rec.	S	1		
867	Medic specialist	Chirurgie plast-microch.rec.	S	1		

868	Medic rezident an V	Chirurgie plast-microch.rec.	S	1		
869	Asistent medical principal -Asistent șef	Medicină generală	PL	1	115	38
870	Asistent medical principal	Medicină generală	S	1		
871	Asistent medical principal	Medicină generală	S	1		
872	Asistent medical principal	Medicină generală	S	1		
873	Asistent medical principal	Medicină generală	S	1		
874	Asistent medical	Medicină generală	PL	1		
875	Asistent medical principal	Medicină generală	S	1		
876	Asistent medical principal	Medicină generală	S	1		
877	Asistent medical principal	Medicină generală	PL	1		
878	Asistent medical principal	Medicină generală	S	1		
879	Asistent medical principal	Medicină generală	PL	1		
880	Asistent medical	Medicină generală	PL	1		
881	Asistent medical debutant	Medicină generală	PL/S	1		
882	Asistent medical debutant	Medicină generală	PL/S	1		
883	Asistent medical	Medicină generală	PL/S	1		
884	Înfirmeră		G	1	34	14
885	Înfirmeră		G	1		
886	Înfirmeră		G	1		
887	Înfirmeră		G	1		
888	Înfirmeră		G	1		
889	Înfirmeră		G	1		
890	Înfirmeră		G	1		
891	Înfirmeră		G	1		
892	Înfirmeră		G/M	1		
893	Înfirmeră		G/M	1		
894	Înfirmeră		G/M	1		
895	Înfirmeră		G/M	1		
896	Îngrijitoare curățenie			1	3	2
897	Îngrijitoare curățenie			1		

SECȚIA ORTOPEDIE ȘI TRAUMATOLOGIE = 50 PATURI

suprafața = 841.28 mp

Nr.crt.	Funcția, profesia	Specialitatea	Nivel studii	Quantum post	Nr.max. posturi	Nr.min. posturi
898	Medic șef secție grad II	Ortopedie si traumatol	S	1	11	4
899	Medic primar	Ortopedie si traumatol	S	1		
900	Medic specialist	Ortopedie si traumatol	S	1		
901	Medic primar	Ortopedie si traumatol	S	1		
902	Medic primar	Ortopedie si traumatol	S	1		
903	Medic primar	Ortopedie si traumatol	S	1		
904	Medic primar	Ortopedie si traumatol	S	1		
905	Medic primar	Ortopedie si traumatol	S	1		
906	Medic specialist	Ortopedie si traumatol	S	1		
907	Medic rezident an V	Ortopedie si traumatol	S	1		
908	Asistent medical principal -Asistent șef	Medicină generală	S	1	29	18
909	Asistent medical principal	Medicină generală	S	1		
910	Asistent medical principal	Medicină generală	S	1		
911	Asistent medical principal	Medicină generală	S	1		
912	Asistent medical principal	Medicină generală	S	1		
913	Asistent medical principal	Medicină generală	S	1		
914	Asistent medical	Medicină generală	PL	1		
915	Asistent medical principal	Medicină generală	PL	1		
916	Asistent medical debutant	Medicină generală	PL/S	1		
917	Asistent medical principal	Medicină generală	PL	1		
918	Asistent medical principal	Medicină generală	PL	1		
919	Asistent medical principal	Medicină generală	S	1		
920	Asistent medical principal	Medicină generală	PL	1		
921	Asistent medical principal	Medicină generală	PL	1		
922	Asistent medical principal	Medicină generală	PL	1		
923	Asistent medical	Medicină generală	PL	1		
924	Asistent medical	Medicină generală	S	1		
925	Asistent medical	Medicină generală	PL	1		
926	Asistent medical	Medicină generală	PL	1		
927	Asistent medical principal	BFT si Masaj	PL	1		
928	Asistent medical	BFT si Masaj	PL/S	1		

929	Asistent medical	Medicină generală	PL	1		
930	Asistent medical debutant	Medicină generală	PL/S	1		
931	Asistent medical debutant	Medicină generală	PL/S	1		
932	Asistent medical debutant -gipsar	Medicină generală	PL/S	1		
933	Infirmieră		G	1	11	9
934	Infirmieră		G	1		
935	Infirmieră		G	1		
936	Infirmieră		G	1		
937	Infirmieră		G	1		
938	Infirmieră		G	1		
939	Infirmieră		G	1		
940	Infirmieră		G	1		
941	Infirmieră		G	1		
942	Infirmieră		G	1		
943	Infirmieră		G	1		
944	Îngrijitoare curăţenie			1	5	5
945	Îngrijitoare curăţenie			1		
946	Îngrijitoare curăţenie			1		

SECȚIA CHIRURGIE ȘI ORTOPEDIE INFANTILĂ = 25 PATURI

suprafața = 348.12mp

Nr.crt.	Funcția, profesia	Specialitatea	Nivel studii	Cuantic post	Nr.max. posturi	Nr.min. posturi
947	Medic șef secție grad I	Chir.-ortop.pediatică	S	1	6	3
948	Medic primar	Chir.-ortop.pediatică	S	1		
949	Medic primar	Chirurgie pediatică	S	1		
950	Medic specialist	Chirurgie pediatică	S	1		
951	Medic specialist	Chirurgie pediatică	S	1		
952	Asistent medical principal -Asistent șef	Medicină generală	S	1	14	9
953	Asistent medical principal	Medicină generală	S	1		
954	Asistent medical principal	Pediatrie	PL	1		
955	Asistent medical principal	Medicină generală	PL	1		
956	Asistent medical principal	Medicină generală	PL	1		
957	Asistent medical principal	Medicină generală	PL	1		

958	Asistent medical principal	Medicină generală	S	1		
959	Asistent medical principal	Medicină generală	PL	1		
960	Asistent medical	Medicină generală	PL/S	1		
961	Asistent medical	Medicină generală	PL/S	1		
962	Asistent medical	Medicină generală	PL/S	1		
963	Infirmieră		G	1	6	5
964	Infirmieră		G	1		
965	Infirmieră		G	1		
966	Infirmieră		G	1		
967	Infirmieră		G	1		
968	Infirmieră		G/M	1		
969	Îngrijitoare curăţenie			1	2	2
970	Îngrijitoare curăţenie			1		

SECȚIA UROLOGIE = 30 PATURI

suprafața = 686.67 mp

Nr.crt.	Funcția, profesia	Specialitatea	Nivel studii	Cuatum post	Nr.max. posturi	Nr.min. posturi
971	Medic șef secție grad II	Urologie	S	1	7	3
972	Medic primar	Urologie	S	1		
973	Medic primar	Urologie	S	1		
974	Medic specialist	Urologie	S	1		
975	Medic primar	Urologie	S	1		
976	Medic rezident ultimul an	Urologie	S	1		
977	Asistent medical principal -Asistent șef	Medicină generală	S	1	17	11
978	Asistent medical principal	Medicină generală	S	1		
979	Asistent medical principal	Medicină generală	PL	1		
980	Asistent medical principal	Medicină generală	PL	1		
981	Asistent medical debutant	Medicină generală	PL/S	1		
982	Asistent medical principal	Medicină generală	S	1		
983	Asistent medical principal	Medicină generală	S	1		
984	Asistent medical	Medicină generală	PL	1		
985	Asistent medical principal	Medicină generală	PL	1		
986	Asistent medical principal	Medicină generală	PL	1		

987	Asistent medical principal	Medicină generală	PL	1		
988	Asistent medical	Medicină generală	PL	1		
989	Asistent medical	Medicină generală	PL	1		
990	Asistent medical	Medicină generală	PL	1		
991	Asistent medical debutant	Medicină generală	PL/S	1		
992	Asistent medical principal	Medicină generală	PL	1		
993	Asistent medical debutant	Medicină generală	PL/S	1		
994	Înfirmeră		G	1	6	6
995	Înfirmeră		G	1		
996	Înfirmeră		G	1		
997	Înfirmeră		G	1		
998	Înfirmeră		G	1		
999	Înfirmeră		G	1		
1000	Îngrijitoare curățenie			1	5	3
1001	Îngrijitoare curățenie			1		
1002	Îngrijitoare curățenie			1		

SECȚIA OBSTETRICĂ-GINECOLOGIE = 85 PATURI din care:

Comp. Onco-ginecologie = 10 paturi; Comp.obstetrică pat. = 5 paturi

suprafața = 1738.75 mp

Nr.crt.	Funcția, profesia	Specialitatea	Nivel studii	Quantum post	Nr.max. posturi	Nr.min. posturi
1003	Medic șef secție grad II	Obs-ginecologie	S	1	18	7
1004	Medic primar	Obst-ginecologie	S	1		
1005	Medic specialist	Obs-ginecologie	S	1		
1006	Medic primar	Obs-ginecologie	S	1		
1007	Medic primar	Obs-ginecologie	S	1		
1008	Medic primar	Obs-ginecologie	S	1		
1009	Medic primar	Obs-ginecologie	S	1		
1010	Medic primar	Obs-ginecologie	S	1		
1011	Medic primar	Obs-ginecologie	S	1		
1012	Medic primar	Obs-ginecologie	S	1		
1013	Medic primar	Obs-ginecologie	S	1		
1014	Medic primar	Obs-ginecologie	S	1		

1015	Medic specialist	Obs-ginecologie	S	1		
1016	Medic primar	Obst-ginecologie	S	1		
1017	Medic primar	Obs-ginecologie	S	1		
1018	Psiholog practicant autonom	Psihologie clinica	S	1	1	1
1019	Asistent medical principal -Asistent șef	Obst-ginecologie	PL	1	49	31
1020	Asistent medical debutant	Medicină generală	PL/S	1		
1021	Asistent medical principal	Medicină generală	SSD	1		
1022	Asistent medical principal	Medicină generală	S	1		
1023	Asistent medical	Medicină generală	PL	1		
1024	Asistent medical debutant	Obst-ginecologie	PL/S	1		
1025	Asistent medical principal	Medicină generală	S	1		
1026	Asistent medical principal	Medicină generală	PL	1		
1027	Asistent medical principal	Medicină generală	PL	1		
1028	Asistent medical principal	Medicină generală	S	1		
1029	Asistent medical	Medicină generală	PL	1		
1030	Asistent medical principal	Medicină generală	PL	1		
1031	Asistent medical	Medicină generală	PL	1		
1032	Asistent medical principal	Medicină generală	PL	1		
1033	Asistent medical principal	Medicină generală	PL	1		
1034	Asistent medical principal	Medicină generală	PL	1		
1035	Asistent medical principal	Medicină generală	S	1		
1036	Asistent medical debutant	Medicină generală	PL/S	1		
1037	Asistent medical principal	Medicină generală	PL	1		
1038	Asistent medical principal	Medicină generală	S	1		
1039	Asistent medical principal	Medicină generală	PL	1		
1040	Asistent medical principal	Medicină generală	PL	1		
1041	Asistent medical principal	Medicină generală	S	1		
1042	Asistent medical principal	Medicină generală	PL	1		
1043	Asistent medical principal	Medicină generală	S	1		
1044	Asistent medical	Medicină generală	PL	1		
1045	Asistent medical debutant	Medicină generală	PL/S	1		
1046	Asistent medical	Medicină generală	PL/S	1		
1047	Asistent medical	Medicină generală	PL/S	1		

1048	Asistent medical	Medicină generală	PL/S	1		
1049	Asistent medical	Medicină generală	PL/S	1		
1050	Înfirmeră		G	1	19	16
1051	Înfirmeră		G	1		
1052	Înfirmeră		G	1		
1053	Înfirmeră		G	1		
1054	Înfirmeră		G	1		
1055	Înfirmeră		G	1		
1056	Înfirmeră		G	1		
1057	Înfirmeră		G	1		
1058	Înfirmeră		G	1		
1059	Înfirmeră		G	1		
1060	Înfirmeră		G/M	1		
1061	Înfirmeră		G/M	1		
1062	Înfirmeră		G/M	1		
1063	Înfirmeră		G/M	1		
1064	Înfirmeră		G/M	1		
1065	Îngrijitoare curăţenie			1	11	9
1066	Îngrijitoare curăţenie			1		
1067	Îngrijitoare curăţenie			1		
1068	Îngrijitoare curăţenie			1		
1069	Îngrijitoare curăţenie			1		
1070	Îngrijitoare curăţenie			1		
1071	Îngrijitoare curăţenie			1		
1072	Îngrijitoare curăţenie			1		
1073	Îngrijitoare curăţenie			1		

SECȚIA NEONATOLOGIE = 50 PATURI din care:

Comp. Prematuri =10 paturi;Comp.Terapie Intensivă = 13 paturi

suprafata = 337.92 mp

Nr.crt.	Funcția, profesia	Specialitatea	Nivel studii	Quantum post	Nr.max. posturi	Nr.min. posturi
1074	Medic șef secție grad II	Neonatologie	S	1	16	10
1075	Medic primar	Neonatologie	S	1		
1076	Medic primar	Neonatologie	S	1		

1077	Medic primar	Neonatologie	S	1		
1078	Medic primar	Neonatologie	S	1		
1079	Medic primar	Neonatologie	S	1		
1080	Medic rezident anul V	Neonatologie	S	1		
1081	Medic specialist	Neonatologie	S	1		
1082	Medic primar	Neonatologie	S	1		
1083	Medic specialist	Neonatologie	S	1		
1084	Medic primar	Neonatologie	S	1		
1085	Medic specialist	Neonatologie	S	1		
1086	Asistent social principal	Asistență socială	S	1	1	1
1087	Asistent medical principal -Asistent șef	Pediatrie	PL	1	125	42
1088	Asistent medical principal	Medicină generală	S	1		
1089	Asistent medical principal	Medicină generală	S	1		
1090	Asistent medical principal	Medicină generală	S	1		
1091	Asistent medical principal	Medicină generală	PL	1		
1092	Asistent medical principal	Medicină generală	PL	1		
1093	Asistent medical principal	Medicină generală	S	1		
1094	Asistent medical principal	Pediatrie	PL	1		
1095	Asistent medical principal	Pediatrie	PL	1		
1096	Asistent medical principal	Medicină generală	PL	1		
1097	Asistent medical principal	Medicină generală	PL	1		
1098	Asistent medical principal	Pediatrie	PL	1		
1099	Asistent medical principal	Medicină generală	PL	1		
1100	Asistent medical principal	Medicină generală	PL	1		
1101	Asistent medical principal	Medicină generală	S	1		
1102	Asistent medical principal	Medicină generală	S	1		
1103	Asistent medical principal	Medicină generală	S	1		
1104	Asistent medical principal	Medicină generală	PL	1		
1105	Asistent medical principal	Medicină generală	PL	1		
1106	Asistent medical principal	Medicină generală	PL	1		
1107	Asistent medical principal	Medicină generală	PL	1		
1108	Asistent medical principal	Medicină generală	PL	1		
1109	Asistent medical debutant	Medicină generală	PL/S	1		

1110	Asistent medical principal	Medicină generală	PL	1		
1111	Asistent medical principal	Medicină generală	PL	1		
1112	Asistent medical principal	Medicină generală	PL	1		
1113	Asistent medical	Pediatrie	PL	1		
1114	Asistent medical principal	Medicină generală	PL	1		
1115	Asistent medical	Medicină generală	PL	1		
1116	Asistent medical principal	Medicină generală	PL	1		
1117	Asistent medical principal	Medicină generală	PL	1		
1118	Asistent medical	Medicină generală	PL/S	1		
1119	Asistent medical	Medicină generală	PL/S	1		
1120	Asistent medical	Medicină generală	PL/S	1		
1121	Asistent medical	Medicină generală	PL/S	1		
1122	Asistent medical	Medicină generală	PL/S	1		
1123	Asistent medical	Medicină generală	PL/S	1		
1124	Asistent medical	Medicină generală	PL/S	1		
1125	Asistent medical	Medicină generală	PL/S	1		
1126	Asistent medical	Medicină generală	PL/S	1		
1127	Asistent medical	Medicină generală	PL/S	1		
1128	Infirmeră		G	1	37	16
1129	Infirmeră		G	1		
1130	Infirmeră		G	1		
1131	Infirmeră		G	1		
1132	Infirmeră		G	1		
1133	Infirmeră		G	1		
1134	Infirmeră		G	1		
1135	Infirmeră		G	1		
1136	Infirmeră		G	1		
1137	Infirmeră		G/M	1		
1138	Infirmeră		G/M	1		
1139	Infirmeră		G/M	1		
1140	Infirmeră		G/M	1		
1141	Infirmeră		G/M	1		
1142	Infirmeră		G/M	1		

1143	Îngrijitoare curățenie	1	2	2
1144	Îngrijitoare curățenie	1		

SECTIA O.R.L. = 25 PATURI din care: Comp.O.R.L. copii = 8 paturi						
suprafața = 486.81 mp						
Nr.crt.	Funcția, profesia	Specialitatea	Nivel studii	Quantum post	Nr.max. posturi	Nr.min. posturi
1145	Medic șef secție grad I	O.R.L.	S	1	7	4
1146	Medic primar	O.R.L.	S	1		
1147	Medic primar	O.R.L.	S	1		
1148	Medic primar	O.R.L.	S	1		
1149	Medic primar	O.R.L.	S	1		
1150	Medic primar	O.R.L.	S	1		
1151	Medic primar	O.R.L.	S	1		
1152	Asistent medical principal -Asistent șef	Medicină generală	PL	1	14	9
1153	Asistent medical principal	Medicină generală	S	1		
1154	Asistent medical principal	Medicină generală	PL	1		
1155	Asistent medical principal	Medicină generală	S	1		
1156	Asistent medical principal	Medicină generală	PL	1		
1157	Asistent medical principal	Medicină generală	PL	1		
1158	Asistent medical principal	Medicină generală	PL	1		
1159	Asistent medical principal	Medicină generală	PL	1		
1160	Asistent medical principal	Medicină generală	PL	1		
1161	Asistent medical principal	Medicină generală	PL	1		
1162	Asistent medical principal	Medicină generală	S	1		
1163	Asistent medical debutant	Medicină generală	PL/S	1		
1164	Asistent medical	Medicină generală	PL	1		
1165	Asistent medical	Medicină generală	PL	1		
1166	Infirmeră		G	1	7	5
1167	Infirmeră		G	1		
1168	Infirmeră		G	1		
1169	Infirmeră		G	1		
1170	Infirmeră		G	1		

1171	Infirmeră	G	1		
1172	Infirmeră	G	1		
1173	Îngrijitoare curătenie		1	3	3
1174	Îngrijitoare curătenie		1		

SECTIA NEUROLOGIE = 60 PATURI din care:						
terapie acută 10 paturi și 15 paturi Compartiment neurologie cronici						
suprafața = 2019.15 mp						
Nr.crt.	Funcția, profesia	Specialitatea	Nivel studii	Quantum post	Nr.max. posturi	Nr.min. posturi
1175	Medic șef secție grad II	Neurologie	S	1	9	8
1176	Medic primar	Neurologie	S	1		
1177	Medic primar	Neurologie	S	1		
1178	Medic specialist	Neurologie	S	1		
1179	Medic rezident an V	Neurologie	S	1		
1180	Medic primar	Neurologie	S	1		
1181	Medic primar	Neurologie	S	1		
1182	Psiholog specialist	Psihologie clinica	S	1	1	1
1183	Asistent medical principal -Asistent șef	Medicină generală	PL	1	69	34
1184	Asistent medical principal	Medicină generală	S	1		
1185	Asistent medical	Medicină generală	S	1		
1186	Asistent medical principal	Medicină generală	S	1		
1187	Asistent medical principal	Medicină generală	S	1		
1188	Asistent medical principal	Medicină generală	S	1		
1189	Asistent medical principal	Medicină generală	PL	1		
1190	Asistent medical principal	Medicină generală	S	1		
1191	Asistent medical principal	Medicină generală	S	1		
1192	Asistent medical principal	Medicină generală	S	1		
1193	Asistent medical principal	Medicină generală	PL	1		
1194	Asistent medical	Medicină generală	PL	1		
1195	Asistent medical principal	Medicină generală	PL	1		
1196	Asistent medical	Medicină generală	PL	1		
1197	Asistent medical principal	BFT si Masaj	PL	1		
1198	Asistent medical principal	Medicină generală	PL	1		

1199	Asistent medical principal	Medicină generală	PL	1
1200	Asistent medical principal	Medicină generală	PL	1
1201	Asistent medical	Medicină generală	PL	1
1202	Asistent medical principal	Medicină generală	PL	1
1203	Asistent medical principal	Medicină generală	S	1
1204	Asistent medical principal	Medicină generală	S	1
1205	Asistent medical principal	Medicină generală	PL	1
1206	Asistent medical principal	Medicină generală	PL	1
1207	Asistent medical principal	Medicină generală	PL	1
1208	Asistent medical	Medicină generală	PL	1
1209	Asistent medical principal	Medicină generală	PL	1
1210	Asistent medical principal	Medicină generală	PL	1
1211	Asistent medical principal	Medicină generală	PL	1
1212	Asistent medical	Medicină generală	PL	1
1213	Asistent medical	Medicină generală	PL	1
1214	Asistent medical	Medicină generală	PL	1
1215	Asistent medical principal	Medicină generală	PL	1
1216	Asistent medical debutant	Medicină generală	PL	1
1217	Asistent medical debutant	Medicină generală	PL	1
1218	Asistent medical	Medicină generală	PL	1
1219	Asistent medical debutant	Medicină generală	PL	1
1220	Asistent medical	Medicină generală	PL	1
1221	Asistent medical principal	Medicină generală	PL	1
1222	Asistent medical	Medicină generală	PL	1
1223	Asistent medical	Medicină generală	PL	1
1224	Asistent medical principal	Medicină generală	PL	1
1225	Asistent medical principal	Medicină generală	PL	1
1226	Asistent medical	Medicină generală	PL	1
1227	Asistent medical	Medicină generală	PL	1
1228	Asistent medical	BFT si Masaj	PL/S	1
1229	Asistent medical	Medicină generală	PL/S	1
1230	Asistent medical	Medicină generală	PL/S	1
1231	Asistent medical	Medicină generală	PL/S	1

1232	Asistent medical	Medicină generală	PL/S	1		
1233	Asistent medical	Medicină generală	PL/S	1		
1234	Asistent medical	Medicină generală	PL/S	1		
1235	Asistent medical	Medicină generală	PL/S	1		
1236	Asistent medical	Medicină generală	PL/S	1		
1237	Asistent medical	Medicină generală	PL/S	1		
1238	Asistent medical	Medicină generală	PL/S	1		
1239	Asistent medical	Medicină generală	PL/S	1		
1240	Asistent medical	Medicină generală	PL/S	1		
1241	Asistent medical	Medicină generală	PL/S	1		
1242	Infirmeră		G	1	60	32
1243	Infirmeră		G	1		
1244	Infirmeră		G	1		
1245	Infirmeră		G	1		
1246	Infirmeră		G	1		
1247	Infirmeră		G	1		
1248	Infirmeră		G	1		
1249	Infirmeră		G	1		
1250	Infirmeră		G	1		
1251	Infirmeră		G	1		
1252	Infirmeră		G	1		
1253	Infirmeră		G	1		
1254	Infirmeră		G	1		
1255	Infirmeră debutant		G	1		
1256	Infirmeră		G	1		
1257	Infirmeră		G	1		
1258	Infirmeră		G	1		
1259	Infirmeră		G	1		
1260	Infirmeră		G	1		
1261	Infirmeră		G	1		
1262	Infirmeră		G	1		
1263	Infirmeră debutant		G	1		
1264	Infirmeră		G	1		

1265	Infirmieră	G	1
1266	Infirmieră	G	1
1267	Infirmieră	G	1
1268	Infirmieră	G	1
1269	Infirmieră	G	1
1270	Infirmieră	G	1
1271	Infirmieră	G	1
1272	Infirmieră	G	1
1273	Infirmieră	G	1
1274	Infirmieră	G	1
1275	Infirmieră	G	1
1276	Infirmieră	G	1
1277	Infirmieră	G	1
1278	Infirmieră	G	1
1279	Infirmieră	G	1
1280	Infirmieră	G	1
1281	Infirmieră	G	1
1282	Infirmieră	G	1
1283	Infirmieră	G	1
1284	Infirmieră	G	1
1285	Infirmieră	G/M	1
1286	Infirmieră	G/M	1
1287	Infirmieră	G/M	1
1288	Infirmieră	G/M	1
1289	Infirmieră	G/M	1
1290	Infirmieră	G/M	1
1291	Infirmieră	G/M	1
1292	Infirmieră	G/M	1
1293	Infirmieră	G/M	1
1294	Infirmieră	G/M	1
1295	Infirmieră	G/M	1
1296	Infirmieră	G/M	1
1297	Infirmieră	G/M	1

1298	Infirmieră	G/M	1		
1299	Îngrijitoare curățenie		1	12	11
1300	Îngrijitoare curățenie		1		
1301	Îngrijitoare curățenie		1		
1302	Îngrijitoare curățenie		1		
1303	Îngrijitoare curățenie		1		
1304	Îngrijitoare curățenie		1		
1305	Îngrijitoare curățenie		1		
1306	Îngrijitoare curățenie		1		
1307	Îngrijitoare curățenie		1		
1308	Îngrijitoare curățenie		1		
1309	Îngrijitoare curățenie		1		
1310	Îngrijitoare curățenie		1		

CENTRU DE HEMODIALIZĂ - 7 aparate

suprafața = 413.36 mp

Nr.crt.	Funcția, profesia	Specialitatea	Nivel studii	Cuatum post	Nr.max. posturi	Nr.min. posturi
1311	Medic șef grad I	Nefrologie	S	1	4	4
1312	Medic primar	Nefrologie	S	1		
1313	Medic primar	Nefrologie	S	1		
1314	Medic specialist	Nefrologie	S	1		
1315	Psiholog specialist	Psihologie clinica	S	1	1	1
1316	Inginer II		S	1	5	5
1317	Inginer I		S	1		
1318	Subinginer I		SSD	1		
1319	Statistician medical		M	1	1	1
1320	Asistent medical principal -Asistent șef	Medicină generală	PL	1	32	32
1321	Asistent medical debutant	Medicină generală	PL	1		
1322	Asistent medical principal	Medicină generală	S	1		
1323	Asistent medical principal	Medicină generală	S	1		
1324	Asistent medical principal	Medicină generală	S	1		
1325	Asistent medical	Medicină generală	PL	1		
1326	Asistent medical principal	Medicină generală	PL	1		

1327	Asistent medical principal	Medicină generală	PL	1		
1328	Asistent medical principal	Medicină generală	PL	1		
1329	Asistent medical principal	Medicină generală	PL/S	1		
1330	Asistent medical principal	Medicină generală	PL	1		
1331	Asistent medical principal	Medicină generală	PL	1		
1332	Asistent medical principal	Medicină generală	PL	1		
1333	Asistent medical principal	Medicină generală	PL	1		
1334	Asistent medical principal	Medicină generală	PL	1		
1335	Asistent medical principal	Medicină generală	PL	1		
1336	Asistent medical principal	Medicină generală	PL	1		
1337	Asistent medical principal	Medicină generală	PL	1		
1338	Asistent medical principal	Medicină generală	PL	1		
1339	Asistent medical	Medicină generală	PL	1		
1340	Asistent medical	Medicină generală	PL	1		
1341	Asistent medical	Medicină generală	PL	1		
1342	Asistent medical	Medicină generală	PL	1		
1343	Asistent medical	Medicină generală	PL/S	1		
1344	Asistent medical	Medicină generală	PL/S	1		
1345	Infirmeră		G	1	9	9
1346	Infirmeră		G	1		
1347	Infirmeră		G	1		
1348	Infirmeră		G	1		
1349	Infirmeră		G	1		
1350	Infirmeră		G	1		
1351	Infirmeră		G	1		
1352	Infirmeră		G	1		
1353	Infirmeră		G	1		
1354	Îngrijitoare curățenie			1	5	5
1355	Îngrijitoare curățenie			1		
1356	Ingrijitoare curățenie			1		

LABORATOR DE ANGIOGRAFIE ȘI CARDIOLOGIE INTERVENȚIONALĂ

suprafața = 198.76 mp

Nr.crt.	Funcția, profesia	Specialitatea	Nivel studii	Quantum post	Nr.max. posturi	Nr.min. posturi
1357	Medic primar	Cardiologie	S	1	2	2
1358	Medic specialist	Cardiologie	S	1		
1359	Asistent medical principal	Medicină generală	PL	1	3	3
1360	Asistent medical principal	Medicină generală	S	1		
1361	Asistent medical principal	Medicină generală	S	1		

SECȚIA MEDICINĂ INTERNĂ = 75 PATURI din care:

Compartiment endocrinologie = 5 paturi; Compartiment reumatologie = 10 paturi

suprafața = 1086.02 mp

Nr.crt.	Funcția, profesia	Specialitatea	Nivel studii	Quantum post	Nr.max. posturi	Nr.min. posturi
1362	Medic șef secție grad II	Medicină internă	S	1	13	5
1363	Medic primar	Medicină internă	S	1		
1364	Medic specialist	Medicină internă	S	1		
1365	Medic primar	Medicină internă	S	1		
1366	Medic primar	Medicină internă	S	1		
1367	Medic specialist	Medicină internă	S	1		
1368	Medic primar	Medicină internă	S	1		
1369	Medic rezident anul V	Medicină internă	S	1		
1370	Medic primar	Medicina interna	S	1		
1371	Medic primar	Medicină internă	S	1		
1372	Medic specialist	Medicină internă	S	1		
1373	Medic specialist	Medicină internă	S	1		
1374	Medic specialist	Medicină internă	S	1		
1375	Asistent medical principal -Asistent șef	Medicină generală	PL	1	34	23
1376	Asistent medical principal	Medicină generală	S	1		
1377	Asistent medical principal	Medicină generală	S	1		
1378	Asistent medical principal	Medicină generală	S	1		
1379	Asistent medical principal	Medicină generală	S	1		
1380	Asistent medical principal	Medicină generală	S	1		
1381	Asistent medical principal	Medicină generală	S	1		
1382	Asistent medical principal	Medicină generală	PL	1		

1383	Asistent medical principal	Medicină generală	PL	1		
1384	Asistent medical debutant	Medicină generală	PL	1		
1385	Asistent medical debutant	Medicină generală	PL	1		
1386	Asistent medical principal	Medicină generală	PL	1		
1387	Asistent medical principal	Medicină generală	PL	1		
1388	Asistent medical principal	Medicină generală	PL	1		
1389	Asistent medical debutant	Medicală generala	PL	1		
1390	Asistent medical principal	Medicală generala	PL	1		
1391	Asistent medical principal	Medicală generala	S	1		
1392	Asistent medical principal	Medicină generală	PL	1		
1393	Asistent medical principal	Medicină generală	S	1		
1394	Asistent medical	Medicină generală	PL	1		
1395	Asistent medical principal	Medicină generală	PL	1		
1396	Asistent medical principal	Medicală generala	PL	1		
1397	Asistent medical	Medicină generală	PL	1		
1398	Asistent medical principal	Medicină generală	PL	1		
1399	Asistent medical principal	Medicală generala	PL	1		
1400	Asistent medical	Medicală generala	PL	1		
1401	Asistent medical	Medicală generala	S	1		
1402	Asistent medical	Medicală generala	PL	1		
1403	Asistent medical	Medicală generala	PL	1		
1404	Asistent medical	Medicală generala	PL	1		
1405	Asistent medical	Medicală generala	PL	1		
1406	Asistent medical debutant	Medicală generala	PL/S	1		
1407	Asistent medical principal	Medicină generală	PL	1		
1408	Infirmieră		G	1	14	11
1409	Infirmieră		G	1		
1410	Infirmieră		G	1		
1411	Infirmieră		G	1		
1412	Infirmieră		G	1		
1413	Infirmieră		G	1		
1414	Infirmieră		G	1		
1415	Infirmieră		G	1		

1416	Infirmieră debutant	G	1			
1417	Infirmieră	G	1			
1418	Infirmieră	G	1			
1419	Infirmieră	G	1			
1420	Infirmieră	G	1			
1421	Infirmieră	G	1			
1422	Îngrijitoare curăţenie		1		6	6
1423	Îngrijitoare curăţenie		1			
1424	Îngrijitoare curăţenie		1			
1425	Îngrijitoare curăţenie		1			
1426	Îngrijitoare curăţenie		1			
1427	Îngrijitoare curăţenie		1			

Compartiment Endocrinologie = 5 paturi

suprafaţa este inclusă în cadrul Secţiei medicină internă

Nr.crt.	Funcţia, profesia	Specialitatea	Nivel studii	Cuanticum post	Nr.max. posturi	Nr.min. posturi
1428	Medic specialist	Endocrinologie	S	1	2	1
1429	Asistent medical	Medicină generală	PL	1	3	2
1430	Asistent medical	Medicină generală	PL	1		
1431	Asistent medical	Medicină generală	PL	1		
1432	Infirmieră		G/M	1	2	1
1433	Infirmieră debutant		G/M	1		

Compartiment Reumatologie 10 paturi

suprafaţa este inclusă în cadrul Secţiei medicină internă

Nr.crt.	Funcţia, profesia	Specialitatea	Nivel studii	Cuanticum post	Nr.max. posturi	Nr.min. posturi
1434	Medic primar	Reumatologie	S	1	3	2
1435	Medic primar	Reumatologie	S	1		
1436	Medic specialist	Reumatologie	S	1		
1437	Asistent medical	Medicală generală	PL	1	6	3
1438	Asistent medical	Medicină generală	PL/S	1		
1439	Asistent medical principal	Medicală generală	PL	1		
1440	Asistent medical principal	Medicină generală	S	1		
1441	Asistent medical principal	Medicină generală	PL	1		

1442	Infirmieră	G	1	2	2
1443	Infirmieră	G	1		

SECȚIA DIABET ZAHARAT,NUTRIȚIE ȘI BOLI METABOLICE 25 PATURI din care:						
25 PATURI din care terapie acută=5 paturi						
suprafața = 611.29 mp						
Nr.crt.	Funcția, profesia	Specialitatea	Nivel studii	Quantum post	Nr.max. posturi	Nr.min. posturi
1444	Medic șef secție grad I	Diabet nutriție	S	1	6	2
1445	Medic primar	Diabet zaharat,nutritie si bili metab	S	1		
1446	Medic specialist	Diabet nutriție	S	1		
1447	Medic specialist	Diabet nutriție	S	1		
1448	Medic specialist	Diabet nutriție	S	1		
1449	Asistent medical principal-Asistent șef	Medicină generală	S	1	22	14
1450	Asistent medical principal	Medicină generală	S	1		
1451	Asistent medical principal	Medicină generală	S	1		
1452	Asistent medical	Medicină generală	PL	1		
1453	Asistent medical principal	Medicină generală	PL	1		
1454	Asistent medical principal	Medicină generală	S	1		
1455	Asistent medical principal	Medicină generală	S	1		
1456	Asistent medical principal	Medicină generală	PL	1		
1457	Asistent medical principal	Medicină generală	PL	1		
1458	Asistent medical principal	Medicină generală	PL	1		
1459	Asistent medical	Medicină generală	PL	1		
1460	Asistent medical principal	Medicină generală	PL	1		
1461	Asistent medical principal	Medicină generală	PL	1		
1462	Asistent medical principal	Medicină generală	PL	1		
1463	Asistent medical	Medicină generală	S	1		
1464	Asistent medical principal	Medicină generală	PL	1		
1465	Infirmieră		M/G	1	11	6
1466	Infirmieră		M/G	1		
1467	Infirmieră		M/G	1		
1468	Infirmieră		M/G	1		
1469	Infirmieră		M/G	1		

1470	Infirmieră	M/G	1		
1471	Infirmieră	M/G	1		
1472	Îngrijitoare curăţenie		1	3	3
1473	Îngrijitoare curăţenie		1		
1474	Îngrijitoare curăţenie		1		

SECTIA ONCOLOGIE MEDICALĂ = 55 PATURI din care : Comp.hematologie = 10 paturi

suprafaţa = 1099.98 mp

Nr.crt.	Funcţia, profesia	Specialitatea	Nivel studii	Quantum post	Nr.max. posturi	Nr.min. posturi
1475	Medic şef secţie grad II	Oncologie medicala	S	1	11	4
1476	Medic specialist	Oncologie medicala	S	1		
1477	Medic specialist	Hematologie	S	1		
1478	Medic primar	Oncologie medicala	S	1		
1479	Medic primar	Oncologie medicala	S	1		
1480	Medic specialist	Hematologie	S	1		
1481	Medic primar	Oncologie medicala	S	1		
1482	Medic specialist	Oncologie medicala	S	1		
1483	Psiholog specialist	Psihologie clinica	S	1	1	1
1484	Asistent medical principal -Asistent şef	Medicină generală	PL	1	32	20
1485	Asistent medical principal	Medicină generală	S	1		
1486	Asistent medical principal	Medicină generală	S	1		
1487	Asistent medical principal	Medicină generală	S	1		
1488	Asistent medical principal	Medicină generală	S	1		
1489	Asistent medical	Medicină generală	S	1		
1490	Asistent medical principal	Medicină generală	S	1		
1491	Asistent medical principal	Medicină generală	PL	1		
1492	Asistent medical principal	Medicină generală	PL	1		
1493	Asistent medical principal	Medicină generală	PL	1		
1494	Asistent medical principal	Medicină generală	PL	1		
1495	Asistent medical principal	Medicină generală	PL	1		
1496	Asistent medical principal	Medicină generală	PL	1		
1497	Asistent medical principal	Medicină generală	PL	1		
1498	Asistent medical principal	Medicină generală	PL	1		

1499	Asistent medical principal	Medicină generală	PL	1		
1500	Asistent medical principal	Medicină generală	PL	1		
1501	Asistent medical principal	Medicină generală	PL	1		
1502	Asistent medical principal	Medicină generală	S	1		
1503	Asistent medical principal	Medicină generală	PL	1		
1504	Asistent medical principal	Medicină generală	PL	1		
1505	Asistent medical	Medicină generală	PL	1		
1506	Asistent medical	Medicină generală	PL	1		
1507	Asistent medical	Medicină generală	S	1		
1508	Asistent medical	Medicină generală	PL	1		
1509	Asistent medical	Medicină generală	PL	1		
1510	Asistent medical	Medicină generală	PL	1		
1511	Asistent medical principal	Medicină generală	S	1		
1512	Asistent medical	Medicină generală	PL	1		
1513	Asistent medical principal	Medicină generală	PL	1		
1514	Asistent medical	Medicină generală	PL/S	1		
1515	Asistent medical	Medicină generală	PL/S	1		
1516	Înfirmeră		G	1	13	10
1517	Înfirmeră		G	1		
1518	Înfirmeră		G	1		
1519	Înfirmeră		G	1		
1520	Înfirmeră		G	1		
1521	Înfirmeră		G	1		
1522	Înfirmeră		G	1		
1523	Înfirmeră		G	1		
1524	Înfirmeră		G	1		
1525	Înfirmeră		G	1		
1526	Înfirmeră		G	1		
1527	Înfirmeră		G	1		
1528	Îngrijitoare curățenie			1	6	6
1529	Îngrijitoare curățenie			1		
1530	Îngrijitoare curățenie			1		
1531	Îngrijitoare curățenie			1		

1532	Îngrijitoare curătenie	1
1533	Îngrijitoare curătenie	1

SECTIA OFTALMOLOGIE = 25 paturi din care : Comp. oftalmologie copii = 5 paturi						
suprafața = 546.41 mp						
Nr.crt.	Funcția, profesia	Specialitatea	Nivel studii	Quantum post	Nr.max. posturi	Nr.min. posturi
1534	Medic șef secție grad I	Oftalmologie	S	1	7	3
1535	Medic primar	Oftalmologie	S	1		
1536	Medic specialist	Oftalmologie	S	1		
1537	Medic specialist	Oftalmologie	S	1		
1538	Medic specialist	Oftalmologie	S	1		
1539	Medic rezident an IV	Oftalmologie	S	1		
1540	Medic primar	Oftalmologie	S	1		
1541	Asistent medical principal -Asistent șef	Medicină generală	S	1	14	10
1542	Asistent medical principal	Medicină generală	S	1		
1543	Asistent medical principal	Medicină generală	S	1		
1544	Asistent medical principal	Medicină generală	S	1		
1545	Asistent medical principal	Medicină generală	S	1		
1546	Asistent medical principal	Medicină generală	PL	1		
1547	Asistent medical principal	Medicină generală	PL	1		
1548	Asistent medical principal	Medicină generală	PL	1		
1549	Asistent medical debutant	Medicină generală	PL/S	1		
1550	Asistent medical principal	Medicină generală	PL	1		
1551	Infirmeră		G	1	7	5
1552	Infirmeră		G	1		
1553	Infirmeră		G	1		
1554	Infirmeră		G	1		
1555	Infirmeră		G	1		
1556	Infirmeră		G	1		
1557	Îngrijitoare curătenie			1	3	3
1558	Îngrijitoare curătenie			1		

SECȚIA PSIHIATRIE ACUȚI = 62 paturi						
suprafața = 606.84 mp						
Nr.crt.	Funcția, profesia	Specialitatea	Nivel studii	Quantum post	Nr.max. posturi	Nr.min. posturi

1559	Medic șef secție grad II	Psihiatrie	S	1	13	5
1560	Medic primar	Psihiatrie	S	1		
1561	Medic primar	Psihiatrie	S	1		
1562	Medic primar	Psihiatrie	S	1		
1563	Medic specialist	Psihiatrie	S	1		
1564	Medic primar	Psihiatrie	S	1		
1565	Medic primar	Psihiatrie	S	1		
1566	Psiholog principal	Psihologie clinica	S	1	1	1
1567	Asistent medical principal -Asistent șef	Medicină generală	S	1	35	23
1568	Asistent medical principal	Medicină generală	S	1		
1569	Asistent medical principal	Medicină generală	S	1		
1570	Asistent medical principal	Medicină generală	S	1		
1571	Asistent medical principal	Medicină generală	S	1		
1572	Asistent medical principal	Medicină generală	PL	1		
1573	Asistent medical principal	Medicină generală	S	1		
1574	Asistent medical principal	Medicină generală	S	1		
1575	Asistent medical principal	Medicină generală	PL	1		
1576	Asistent medical principal	Medicină generală	S	1		
1577	Asistent medical principal	Medicină generală	S	1		
1578	Asistent medical principal	Medicină generală	S	1		
1579	Asistent medical principal	Medicină generală	SSD	1		
1580	Asistent medical principal	Medicină generală	PL	1		
1581	Asistent medical principal	Medicină generală	S	1		
1582	Asistent medical principal	Medicină generală	PL	1		
1583	Asistent medical principal	Medicină generală	PL	1		
1584	Asistent medical principal	Medicină generală	PL	1		
1585	Asistent medical principal	Medicină generală	PL	1		
1586	Asistent medical principal	Medicină generală	PL	1		
1587	Asistent medical principal	Medicină generală	S	1		
1588	Asistent medical principal	Medicină generală	PL	1		
1589	Asistent medical principal	Medicină generală	S	1		
1590	Asistent medical principal	Medicină generală	PL	1		
1591	Asistent medical	Medicină generală	PL/S	1		

1592	Asistent medical	Medicină generală	PL/S	1		
1593	Asistent medical debutant	Medicină generală	PL/S	1		
1594	Asistent medical debutant	Medicină generală	PL/S	1		
1595	Asistent medical debutant	Medicină generală	PL/S	1		
1596	Asistent medical	Medicină generală	PL/S	1		
1597	Infirmieră		G	1	14	11
1598	Infirmieră		G	1		
1599	Infirmieră		G	1		
1600	Infirmieră		G	1		
1601	Infirmieră		G	1		
1602	Infirmieră		G	1		
1603	Infirmieră		G	1		
1604	Infirmieră		G	1		
1605	Infirmieră debutant		G	1		
1606	Infirmieră debutant		G	1		
1607	Infirmieră		G	1		
1608	Infirmieră debutant		G	1		
1609	Infirmieră		G/M	1		
1610	Îngrijitoare curăţenie			1	3	3
1611	Îngrijitoare curăţenie			1		
1612	Îngrijitoare curăţenie			1		
1613	Muncitor necalificat I		G	1	5	5
1614	Muncitor necalificat I		G/M	1		
1615	Muncitor necalificat I		G/M	1		

SECȚIA PSIHIATRIE CRONICI = 60 paturi

suprafața = 484.75 mp

Nr.crt.	Funcția, profesia	Specialitatea	Nivel studii	Quantum post	Nr.max. posturi	Nr.min. posturi
1616	Medic șef secție grad II	Psihiatrie	S	1	4	3
1617	Medic primar	Psihiatrie	S	1		
1618	Medic primar	Psihiatrie	S	1		
1619	Medic primar	Psihiatrie	S	1		
1620	Asistent social		S	1		

1621	Psiholog specialist	Psihologie clinica	S	1	1	1
1622	Asistent medical principal-Asistent șef	Medicină generală	PL	1	23	14
1623	Asistent medical principal	Medicină generală	S	1		
1624	Asistent medical principal	Medicină generală	S	1		
1625	Asistent medical principal	Medicină generală	S	1		
1626	Asistent medical principal	Medicină generală	S	1		
1627	Asistent medical principal	Medicină generală	S	1		
1628	Asistent medical principal	Medicină generală	S	1		
1629	Asistent medical principal	Medicină generală	S	1		
1630	Asistent medical principal	Medicină generală	S	1		
1631	Asistent medical principal	Medicină generală	S	1		
1632	Asistent medical principal	Medicină generală	S	1		
1633	Asistent medical principal	Medicină generală	S	1		
1634	Asistent medical principal	Medicină generală	PL	1		
1635	Asistent medical principal	Medicină generală	S	1		
1636	Asistent medical principal	Medicină generală	S	1		
1637	Asistent medical principal	Medicină generală	PL	1		
1638	Asistent medical principal	Medicină generală	PL	1		
1639	Asistent medical	Medicină generală	PL	1		
1640	Asistent medical principal	Medicină generală	S	1		
1641	Asistent medical	Medicină generală	PL/S	1		
1642	Asistent medical	Medicină generală	PL/S	1		
1643	Infirmieră		G	1	34	28
1644	Infirmieră		G	1		
1645	Infirmieră		G	1		
1646	Infirmieră		G	1		
1647	Infirmieră		G	1		
1648	Infirmieră		G	1		
1649	Infirmieră		G	1		
1650	Infirmieră		G	1		
1651	Infirmieră		G	1		
1652	Infirmieră		G	1		
1653	Infirmieră		G	1		

1654	Infirmieră	G	1		
1655	Infirmieră	G	1		
1656	Infirmieră	G	1		
1657	Infirmieră	G/M	1		
1658	Infirmieră	G/M	1		
1659	Infirmieră	G/M	1		
1660	Îngrijitoare curățenie		1	3	3
1661	Îngrijitoare curățenie		1		
1662	Îngrijitoare curățenie		1		
1663	Muncitor necalificat I	G	1	5	5
1664	Muncitor necalificat I	G	1		
1665	Muncitor necalificat I	G	1		
1666	Muncitor necalificat I	G/M	1		
1667	Muncitor necalificat I	G/M	1		

COMPARIMENT PSIHIATRIE PEDIATRICĂ : 10 paturi

suprafața: închis temporar

Nr.crt.	Funcția, profesia	Specialitatea	Nivel studii	Quantum post	Nr.max. posturi	Nr.min. posturi
1668	Medic specialist	Psihiatrie pediatrica	S	1	2	1
1669	Medic rezident an V	Psihiatrie pediatrica	S	1		
1670	Asistent medical principal	Medicină generală	PL	1	6	3
1671	Asistent medical principal	Medicină generală	PL	1		
1672	Asistent medical principal	Medicină generală	PL	1		
1673	Asistent medical	Medicină generală	PL	1		
1674	Infirmieră		G/M	1	2	2
1675	Infirmieră		G/M	1		
1676	Îngrijitoare curățenie			1		

SECTIA DERMATOVENEROLOGIE = 25 paturi - sală de mici intervenții chirurgicale

suprafața = 466.29 mp

Nr.crt.	Funcția, profesia	Specialitatea	Nivel studii	Quantum post	Nr.max. posturi	Nr.min. posturi
---------	-------------------	---------------	--------------	--------------	-----------------	-----------------

1677	Medic șef secție grad I	Dermatovenerologie	S	1	5	2
1678	Medic specialist	Dermatovenerologie	S	1		
1679	Medic primar	Dermatovenerologie	S	1		
1680	Medic primar	Dermatovenerologie	S	1		
1681	Asistent medical principal -Asistent șef	Medicină generală	S	1	14	9
1682	Asistent medical principal	Medicină generală	S	1		
1683	Asistent medical principal	Medicină generală	S	1		
1684	Asistent medical principal	Medicină generală	S	1		
1685	Asistent medical principal	Medicină generală	PL	1		
1686	Asistent medical principal	Medicină generală	PL	1		
1687	Asistent medical principal	Medicină generală	S	1		
1688	Asistent medical principal	Medicină generală	PL	1		
1689	Asistent medical principal	Medicină generală	S	1		
1690	Asistent medical principal	Medicină generală	PL	1		
1691	Asistent medical	Medicină generală	PL	1		
1692	Infirmieră		G	1	6	5
1693	Infirmieră		G	1		
1694	Infirmieră debutant		G	1		
1695	Infirmieră		G	1		
1696	Infirmieră		G	1		
1697	Îngrijitoare curățenie			1	3	3
1698	Îngrijitoare curățenie			1		

SECȚIA DE MEDICINĂ FIZICĂ ȘI DE REABILITARE

(RECUPERARE, MEDICINĂ FIZICĂ ȘI BALNEOLOGIE) =25 PATURI

suprafața = 685.38 mp

Nr.crt.	Funcția, profesia	Specialitatea	Nivel studii	Quantum post	Nr.max. posturi	Nr.min. posturi
1699	Medic șef secție grad I	Recup.med.fiz și balneol	S	1	3	3
1700	Medic specialist	Recup.med.fiz și balneol	S	1		
1701	Kinetoterapeut		S	1	1	1
1702	Asistent medical -Asistent șef	Balneofizioterapie	PL	1	29	14
1703	Asistent medical	Medicină generală	PL/S	1		

1704	Asistent medical	Medicină generală	PL/S	1		
1705	Asistent medical	Medicină generală	PL/S	1		
1706	Asistent medical	Medicină generală	PL/S	1		
1707	Asistent medical	BFT si masaj	PL	1		
1708	Asistent medical	BFT si masaj	PL	1		
1709	Asistent medical	BFT si masaj	PL	1		
1710	Asistent medical	Balneofizioterapie	PL	1		
1711	Infirmeră		G/M	1	29	14
1712	Infirmeră		G/M	1		
1713	Infirmeră		G/M	1		
1714	Infirmeră		G/M	1		
1715	Infirmeră		G/M	1		
1716	Infirmeră		G/M	1		
1717	Infirmeră		G/M	1		
1718	Infirmeră		G/M	1		
1719	Infirmeră		G/M	1		
1720	Infirmeră		G/M	1		
1721	Infirmeră		G/M	1		
1722	Infirmeră		G/M	1		
1723	Infirmeră		G/M	1		
1724	Infirmeră		G/M	1		
1725	Îngrijitoare curăţenie			1	5	3
1726	Îngrijitoare curăţenie			1		
1727	Îngrijitoare curăţenie			1		

SECȚIA BOLI INFECȚIOASE ADULȚI = 63 PATURI din care:

Compartiment HIV/SIDA adulți = 5 paturi, Compartiment boli infecțioase copii = 12 paturi, Compartiment HIV/SIDA copii = 5 paturi

suprafața = 1302.23 mp

Nr.crt.	Funcția, profesia	Specialitatea	Nivel studii	Cuantiu post	Nr.max. posturi	Nr.min. posturi
1728	Medic șef secție grad II	Boli Infectioase	S	1	10	4
1729	Medic specialist	Boli Infectioase	S	1		
1730	Medic primar	Boli Infectioase	S	1		
1731	Medic specialist	Boli Infectioase	S	1		

1732	Medic primar	Boli Infectioase	S	1		
1733	Medic specialist	Boli Infectioase	S	1		
1734	Asistent medical principal -Asistent șef	Medicină generală	S	1	26	17
1735	Asistent medical	Medicină generală	PL	1		
1736	Asistent medical principal	Medicină generală	S	1		
1737	Asistent medical principal	Medicină generală	S	1		
1738	Asistent medical principal	Medicină generală	S	1		
1739	Asistent medical principal	Medicină generală	PL	1		
1740	Asistent medical	Medicină generală	PL	1		
1741	Asistent medical	Medicină generală	S	1		
1742	Asistent medical	Medicină generală	PL	1		
1743	Asistent medical principal	Medicină generală	PL	1		
1744	Asistent medical	Medicină generală	PL	1		
1745	Asistent medical	Medicină generală	PL	1		
1746	Asistent medical principal	Medicină generală	PL	1		
1747	Asistent medical principal	Medicină generală	PL	1		
1748	Asistent medical principal	Medicină generală	PL	1		
1749	Asistent medical	Medicină generală	PL	1		
1750	Asistent medical principal	Medicină generală	PL	1		
1751	Asistent medical principal	Medicină generală	PL	1		
1752	Asistent medical principal	Medicină generală	S	1		
1753	Asistent medical	Medicină generală	PL	1		
1754	Infirmieră		G	1	11	10
1755	Infirmieră		G	1		
1756	Infirmieră		G	1		
1757	Infirmieră		G	1		
1758	Infirmieră		G	1		
1759	Infirmieră		G	1		
1760	Infirmieră		G	1		
1761	Infirmieră		G	1		
1762	Infirmieră		G	1		
1763	Infirmieră		G/M	1		
1764	Infirmieră		G/M	1		

1765	Îngrijitoare curăţenie	1	8	6
1766	Îngrijitoare curăţenie	1		
1767	Îngrijitoare curăţenie	1		
1768	Îngrijitoare curăţenie	1		
1769	Îngrijitoare curăţenie	1		
1770	Îngrijitoare curăţenie	1		
1771	Îngrijitoare curăţenie	1		
1772	Îngrijitoare curăţenie	1		

COMPARTIMENT BOLI INFECŢIOASE COPII = 12 paturi , Comp.HIV/SIDA copii = 5 paturi

suprafaţa este inclusă în cadrul Secţiei Boli infecţioase

Nr.crt.	Funcţia, profesia	Specialitatea	Nivel studii	Quantum post	Nr.max. posturi	Nr.min. posturi
1773	Medic specialist	Boli Infectioase	S	1	3	1
1774	Medic specialist	Boli Infectioase	S	1		
1775	Asistent medical principal	Medicină generală	S	1	9	7
1776	Asistent medical principal	Medicină generală	PL	1		
1777	Asistent medical principal	Medicină generală	PL	1		
1778	Asistent medical principal	Medicină generală	PL	1		
1779	Asistent medical principal	Medicină generală	S	1		
1780	Asistent medical principal	Medicină generală	PL	1		
1781	Asistent medical principal	Medicină generală	S	1		
1782	Asistent medical principal	Medicină generală	PL	1		
1783	Nutritionist si dietetician debutant		S	1		
1784	Infirmieră		G	1	5	4
1785	Infirmieră		G	1		
1786	Infirmieră		G	1		
1787	Infirmieră		G/M	1		

LOCALITATEA TĂŞNAD

SECŢIA MEDICINĂ INTERNĂ CRONICI locaţia Tăşnad = 26 PATURI

suprafaţa = 1031.47 mp

Nr.crt.	Funcția, profesia	Specialitatea	Nivel studii	Quantum post	Nr.max. posturi	Nr.min. posturi
1788	Medic sef sectie	Medicina interna	S	1	2	2
1789	Medic specialist	Medicina interna	S	1		
1790	Psiholog practicant	Psihologie clinica	S	1	1	1
1791	Asistent medical principal -Asistent șef	Medicină generală	PL	1	9	6
1792	Asistent medical principal	Medicină generală	S	1		
1793	Asistent medical	Medicină generală	PL	1		
1794	Asistent medical	Medicină generală	PL	1		
1795	Asistent medical principal	Medicină generală	PL	1		
1796	Asistent medical principal	Medicină generală	S	1		
1797	Asistent medical principal	Medicină generală	PL	1		
1798	Asistent medical principal	Medicină generală	S	1		
1799	Asistent medical principal	Medicină generală	PL	1		
1800	Infirmeră		G	1	15	12
1801	Infirmeră		G	1		
1802	Infirmeră		G	1		
1803	Infirmeră		G	1		
1804	Infirmeră			1		
1805	Infirmeră			1		
1806	Infirmeră		G/M	1		
1807	Îngrijitoare curățenie			1	6	5
1808	Îngrijitoare curățenie			1		
1809	Îngrijitoare curățenie			1		
1810	Îngrijitoare curățenie			1		

SECTIA PEDIATRIE locația Tășnad 25 paturi din care : comp.recuperare pediatrică = 5 paturi

suprafața = 489.36 mp

Nr.crt.	Funcția, profesia	Specialitatea	Nivel studii	Quantum post	Nr.max. posturi	Nr.min. posturi
1811	Medic șef secție grad I	Pediatrie	S	1	5	2
1812	Medic primar	Pediatrie	S	1		
1813	Medic specialist	Pediatrie	S	1		
1814	Medic specialist	Pediatrie	S	1		

1815	Asistent social		S	1	1	1
1816	Kinetoterapeut principal		S	1	1	1
1817	Psiholog practicant autonom	Psihologie clinica	S	1	1	1
1818	Asistent medical principal -Asistent șef	Pediatric	PL	1	17	11
1819	Asistent medical principal	Ocrotire	PL	1		
1820	Asistent medical	Medicină generală	PL	1		
1821	Asistent medical principal	Medicină generală	PL	1		
1822	Asistent medical principal	Medicină generală	PL	1		
1823	Asistent medical principal	Medicină generală	PL	1		
1824	Asistent medical principal	Medicină generală	S	1		
1825	Asistent medical principal	Medicină generală	S	1		
1826	Asistent medical debutant	Medicină generală	PL/S	1		
1827	Asistent medical debutant	Medicină generală	PL/S	1		
1828	Asistent medical	Medicină generală	PL/S	1		
1829	Asistent medical	Medicină generală	PL/S	1		
1830	Infirmeră		G	1	11	6
1831	Infirmeră		G	1		
1832	Infirmeră		G	1		
1833	Infirmeră		G	1		
1834	Infirmeră		G	1		
1835	Infirmeră		G	1		
1836	Îngrijitoare curățenie			1	3	3
1837	Îngrijitoare curățenie			1		

CAMERA DE GARDĂ - TĂȘNAD

Nr.crt.	Funcția, profesia	Specialitatea	Nivel studii	Quantum post	Nr.max. posturi	Nr.min. posturi
1838	Medic specialist	Medicina de familie	S	1	1	1
1839	Asistent medical principal	Medicină generală	S	1	9	9
1840	Asistent medical debutant	Medicină generală	PL/S	1		
1841	Asistent medical principal	Medicină generală	PL	1		
1842	Asistent medical principal	Medicină generală	PL	1		
1843	Asistent medical principal	Medicină generală	PL	1		

1844	Asistent medical principal	Medicină generală	PL	1
1845	Asistent medical principal	Medicină generală	PL	1
1846	Asistent medical principal	Medicină generală	PL	1
1847	Asistent medical debutant	Medicină generală	PL/S	1

FARMACIA cu punct de lucru în locația II și la Tășnad						
Suprafața 251,31 mp						
Nr.crt.	Funcția, profesia	Specialitatea	Nivel studii	Quantum post	Nr.max. posturi	Nr.min posturi
1848	Farmacist șef	Farmacie generală	S	1	10	6
1849	Farmacist specialist	Farmacie	S	1		
1850	Farmacist	Farmacie	S	1		
1851	Farmacist specialist	Farmacie	S	1		
1852	Farmacist	Farmacie	S	1		
1853	Asistent medical debutant	Farmacie	PL	1	28	18
1854	Asistent medical principal	Farmacie	PL	1		
1855	Asistent medical principal	Farmacie	PL	1		
1856	Asistent medical principal	Farmacie	PL	1		
1857	Asistent medical principal	Farmacie	PL	1		
1858	Asistent medical principal	Farmacie	PL	1		
1859	Asistent medical principal	Farmacie	PL	1		
1860	Asistent medical principal	Farmacie	PL	1		
1861	Asistent medical principal	Farmacie	PL	1		
1862	Asistent medical principal	Farmacie	PL	1		
1863	Asistent medical principal	Farmacie	PL	1		
1864	Asistent medical principal	Farmacie	PL	1		
1865	Asistent medical principal	Farmacie	PL	1		
1866	Asistent medical principal	Farmacie	PL	1		
1867	Asistent medical principal	Farmacie	PL	1		
1868	Asistent medical	Farmacie	PL	1		
1869	Asistent medical	Farmacie	PL	1		
1870	Asistent medical	Farmacie	PL	1		
1871	Îngrijitoare curățenie			1	2	2
punct de lucru locația Tășnad						

Nr.crt.	Funcția, profesia	Specialitatea	Nivel studii	Cuquantum post	Nr.max. posturi	Nr.min. posturi
1872	Farmacist specialist	Farmacie	S	1		
1873	Asistent medical principal	Medicină generală	S	1		

BLOC OPERATOR CENTRAL

suprafața = 463.18 mp

Nr.crt.	Funcția, profesia	Specialitatea	Nivel studii	Cuquantum post	Nr.max. posturi	Nr.min. posturi
1874	Asistent medical principal -Asistent șef	Medicină generală	PL	1	49	43
1875	Asistent medical principal	Medicină generală	S	1		
1876	Asistent medical principal	Medicină generală	S	1		
1877	Asistent medical principal	Medicină generală	PL	1		
1878	Asistent medical principal	Medicină generală	PL	1		
1879	Asistent medical principal	Medicină generală	PL	1		
1880	Asistent medical	Medicină generală	PL	1		
1881	Asistent medical principal	Medicină generală	PL	1		
1882	Asistent medical principal	Medicină generală	PL	1		
1883	Asistent medical principal	Medicină generală	PL	1		
1884	Asistent medical	Medicină generală	PL	1		
1885	Asistent medical principal	Medicină generală	PL	1		
1886	Asistent medical principal	Medicină generală	PL	1		
1887	Asistent medical principal	Medicină generală	PL	1		
1888	Asistent medical principal	Medicină generală	PL	1		
1889	Asistent medical debutant	Medicină generală	PL	1		
1890	Asistent medical principal	Medicină generală	PL	1		
1891	Asistent medical principal	Medicină generală	PL	1		
1892	Asistent medical principal	Medicină generală	S	1		
1893	Asistent medical principal	Medicină generală	PL	1		
1894	Asistent medical debutant	Medicină generală	PL/S	1		
1895	Asistent medical principal	Medicină generală	PL	1		
1896	Asistent medical principal	Medicină generală	PL	1		
1897	Asistent medical principal	Medicină generală	PL	1		
1898	Asistent medical principal	Medicină generală	PL	1		

1899	Asistent medical principal	Medicină generală	PL	1		
1900	Asistent medical principal	Medicină generală	PL	1		
1901	Asistent medical	Medicină generală	PL	1		
1902	Asistent medical	Medicină generală	PL/S	1		
1903	Infirmieră		G	1	28	28
1904	Infirmieră		G	1		
1905	Infirmieră		G	1		
1906	Infirmieră		G	1		
1907	Brancardier			1	4	4
1908	Infirmieră		G	1		
1909	Infirmieră		G	1		
1910	Infirmieră		G	1		
1911	Infirmieră		G	1		
1912	Infirmieră debutant		G	1		
1913	Infirmieră		G	1		
1914	Infirmieră		G	1		
1915	Infirmieră		G	1		
1916	Infirmieră		G	1		
1917	Infirmieră		G	1		
1918	Infirmieră		G	1		
1919	Infirmieră		G	1		
1920	Infirmieră		G	1		
1921	Brancardier			1		
1922	Brancardier			1		
1923	Îngrijitoare curățenie			1	1	1
1924	Asistent medical principal	Medicină generală	PL	1		
1925	Asistent medical principal	Medicină generală	PL	1		
1926	Asistent medical principal	Medicină generală	S	1		
1927	Asistent medical principal	Medicină generală	PL	1		
1928	Asistent medical principal	Medicină generală	PL	1		
1929	Asistent medical principal	Medicină generală	PL	1		
1930	Asistent medical principal	Medicină generală	PL	1		
1931	Asistent medical principal	Medicină generală	PL	1		

1932	Asistent medical principal	Medicină generală	PL	1
1933	Asistent medical principal	Medicină generală	PL	1
1934	Asistent medical principal	Medicină generală	PL	1
1935	Asistent medical	Medicină generală	PL/S	1
1936	Infirmieră		G	1
1937	Infirmieră		G	1
1938	Infirmieră		G	1
1939	Infirmieră		G	1
1940	Infirmieră		G	1
1941	Infirmieră		G	1
1942	Brancardier			1
1943	Asistent medical principal	Medicină generală	PL	1
1944	Asistent medical principal	Medicină generală	S	1
1945	Asistent medical principal	Medicină generală	PL	1
1946	Asistent medical principal	Obs-ginecologie	PL	1
1947	Asistent medical principal	Medicină generală	PL	1
1948	Asistent medical principal	Medicină generală	PL	1
1949	Asistent medical principal	Medicină generală	PL	1
1950	Infirmieră		G	1
1951	Infirmieră		G	1
1952	Infirmieră		G	1
1953	Infirmieră		G	1
1954	Infirmieră		G	1

BLOC DE NAȘTERI

Nr.crt.	Funcția, profesia	Specialitatea	Nivel studii	Quantum post	Nr.max. posturi	Nr.min. posturi
1955	Moașă principal		S	1	23	10
1956	Moașă		S	1		
1957	Moașă principal		S	1		
1958	Moașă principal		S	1		
1959	Moașă principal		S	1		
1960	Moașă principal		S	1		

1961	Moașă principal	S	1		
1962	Moașă principal	S	1		
1963	Moașă principal	S	1		
1964	Moașă principal	S	1		
1965	Moașă principal	S	1		
1966	Moașă principal	S	1		
1967	Moașă	S	1		
1968	Moașă	S	1		
1969	Moașă	S	1		
1970	Infirmeră	G	1	15	15
1971	Infirmeră	G	1		
1972	Infirmeră	G	1		
1973	Infirmeră	G	1		
1974	Infirmeră	G/M	1		
1975	Infirmeră	G/M	1		
1976	Infirmeră	G/M	1		

SĂLI DE OPERAȚII ORL ȘI OFTALMOLOGIE

Nr.crt.	Funcția, profesia	Specialitatea	Nivel studii	Quantum post	Nr.max. posturi	Nr.min. posturi
1977	Asistent medical principal	Medicină generală	S	1	3	3
1978	Asistent medical principal	Medicină generală	PL	1		
1979	Asistent medical principal	Medicină generală	S	1		
1980	Infirmeră		G	1	1	1

UNITATE DE TRANSFUZIE SANGVINĂ cu punct de lucru în locația II

suprafața = 41,13 mp

Nr.crt.	Funcția, profesia	Specialitatea	Nivel studii	Quantum post	Nr.max. posturi	Nr.min. posturi
1981	Asistent medical principal -Asistent coord.	Medicină generală	PL	1	15	15
1982	Asistent medical principal	Medicină generală	S	1		
1983	Asistent medical principal	Medicină generală	S	1		
1984	Asistent medical	Medicină generală	PL	1		
1985	Asistent medical principal	Medicină generală	PL	1		

1986	Asistent medical principal	Medicină generală	PL	1
1987	Asistent medical principal	Medicină generală	PL	1
1988	Asistent medical principal	Medicină generală	PL	1
1989	Asistent medical principal	Medicină generală	PL	1
1990	Asistent medical principal	Medicină generală	PL	1
1991	Asistent medical principal	Medicină generală	PL	1
1992	Asistent medical principal	Medicină generală	PL	1
1993	Asistent medical principal	Medicină generală	S	1
1994	Asistent medical principal	Medicină generală	PL	1
1995	Asistent medical principal	Medicină generală	PL	1

STERILIZARE

suprafața = 210.72 mp

Nr.crt.	Funcția, profesia	Specialitatea	Nivel studii	Cuatum post	Nr.max. posturi	Nr.min. posturi
1996	Asistent medical principal -Asistent șef	Medicină generală/BFT	S	1	22	22
1997	Asistent medical	Medicină generală	PL	1		
1998	Asistent medical principal	Medicină generală	PL	1		
1999	Asistent medical principal	Medicină generală	PL	1		
2000	Asistent medical principal	Medicină generală	S	1		
2001	Asistent medical principal	Medicină generală	S	1		
2002	Asistent medical principal	Medicină generală	PL	1		
2003	Asistent medical principal	Medicină generală	PL	1		
2004	Asistent medical principal	Medicină generală	PL	1		
2005	Asistent medical	Medicină generală	PL	1		
2006	Asistent medical principal	Medicină generală	S	1		
2007	Asistent medical principal	Medicină generală	PL	1		
2008	Asistent medical	Medicină generală	PL	1		
2009	Asistent medical principal	Medicină generală	PL	1		
2010	Asistent medical	Medicină generală	PL	1		
2011	Asistent medical	Medicină generală	PL/S	1		
2012	Asistent medical	Medicină generală	PL/S	1		
2013	Asistent medical	Medicină generală	PL/S	1		
2014	Asistent medical	Medicină generală	PL/S	1		

2015	Asistent medical	Medicină generală	PL/S	1		
2016	Asistent medical	Medicină generală	PL/S	1		
2017	Asistent medical	Medicină generală	PL/S	1		
2018	Îngrijitoare curățenie			1	2	2

LABORATOR ANALIZE MEDICALE I și cu punct de lucru în locația II și la Tășnad

suprafața = 446.56 mp

Nr.crt.	Funcția, profesia	Specialitatea	Nivel studii	Quantum post	Nr.max. posturi	Nr.min. posturi
2019	Medic șef laborator grad II	Medicină de laborator	S	1	5	5
2020	Medic primar	Medicină de laborator	S	1		
2021	Medic primar	Medicină de laborator	S	1		
2022	Medic primar	Medicină de laborator	S	1		
2023	Medic primar	Medicină de laborator	S	1		
2024	Chimist specialist		S	1		
2025	Chimist principal		S	1		
2026	Chimist principal		S	1		
2027	Chimist principal		S	1		
2028	Chimist principal		S	1		
2029	Biolog principal		S	1		
2030	Biolog principal cu gestiune		S	1		
2031	Biolog principal		S	1		
2032	Biolog principal		S	1		
2033	Biolog specialist		S	1		
2034	Biolog specialist		S	1		
2035	Biolog		S	1		
2036	Biochimist principal		S	1		
2037	Biolog specialist		S	1		
2038	Asistent medical principal -Asistent șef	Laborator	PL	1	23	23
2039	Asistent medical principal	Laborator/Ped.	PL	1		
2040	Asistent medical principal	Laborator	PL	1		
2041	Asistent medical principal	Laborator	PL	1		
2042	Asistent medical principal	Laborator	PL	1		
2043	Asistent medical principal	Laborator	PL	1		

2044	Asistent medical principal	Laborator	PL	1		
2045	Asistent medical principal	Laborator	PL	1		
2046	Asistent medical principal	Laborator	PL	1		
2047	Asistent medical principal	Laborator	PL	1		
2048	Asistent medical	Medicină generală	PL	1		
2049	Asistent medical principal	Medicină generală	PL	1		
2050	Asistent medical principal	Laborator	PL	1		
2051	Asistent medical principal	Laborator	PL	1		
2052	Asistent medical principal	Laborator	PL	1		
2053	Asistent medical principal	Medicină generală	S	1		
2054	Asistent medical principal	Med. generala/farmacie	PL	1		
2055	Asistent medical principal	Medicină generală	S	1		
2056	Asistent medical	Medicină generală	S	1		
2057	Asistent medical	Medicină generală	S	1		
2058	Asistent medical	Medicină generală	PL	1		
2059	Asistent medical	Medicină generală	PL	1		
2060	Asistent medical	Medicină generală	PL	1		
2061	Îngrijitoare curăţenie			1	3	2
2062	Îngrijitoare curăţenie			1		
2063	Îngrijitoare curăţenie			1		

punct de lucru locația II

suprafața = 136.95 mp

Nr.crt.	Funcția, profesia	Specialitatea	Nivel studii	Quantum post	Nr.max. posturi	Nr.min. posturi
2064	Medic specialist	Medicină de laborator	S	1	5	5
2065	Medic specialist	Medicină de laborator	S	1		
2066	Medic specialist	Medicină de laborator	S	1		
2067	Chimist		S	1		
2068	Farmacist		S	1		
2069	Biolog principal		S	1		
2070	Chimist principal		S	1		
2071	Chimist principal		S	1		
2072	Asistent medical	Medicină generală	PL/S	1	14	14
2073	Asistent medical principal	Laborator	PL	1		

2074	Asistent medical principal	Laborator	PL	1		
2075	Asistent medical principal	Laborator	PL	1		
2076	Asistent medical principal	Laborator	PL	1		
2077	Asistent medical principal	Laborator	PL	1		
2078	Asistent medical principal	Laborator	PL	1		
2079	Asistent medical principal	Laborator	PL	1		
2080	Asistent medical principal	Laborator	PL	1		
2081	Asistent medical principal	Medicină generală	PL	1		
2082	Asistent medical principal	Medicină generală	PL	1		
2083	Îngrijitoare curăţenie			1	2	1
2084	Îngrijitoare curăţenie			1		

punct de lucru locația Tășnad

Nr.crt.	Funcția, profesia	Specialitatea	Nivel studii	Quantum post	Nr.max. posturi	Nr.min. posturi
2085	Medic primar	Medicină de laborator	S	1	2	2
2086	Chimist principal		S	1	1	1
2087	Asistent medical	Medicină generală	PL	1	3	3
2088	Asistent medical principal	Laborator	PL	1		
2089	Asistent medical principal	Laborator	PL	1		

LABORATOR RADIOLOGIE ȘI IMAGISTICĂ MEDICALĂ I

și cu punct de lucru în locația II și la Tășnad

suprafața = 666.20 mp

Nr.crt.	Funcția, profesia	Specialitatea	Nivel studii	Quantum post	Nr.max. posturi	Nr.min. posturi
2090	Medic șef laborator grad II	Radiol.și imag.med.	S	1	17	17
2091	Medic specialist	Radiol.și imag.med.	S	1		
2092	Medic specialist	Radiol.și imag.med.	S	1		
2093	Medic primar	Radiol.și imag.med.	S	1		
2094	Medic primar	Radiol.și imag.med.	S	1		
2095	Medic primar	Radiol.și imag.med.	S	1		
2096	Medic primar	Radiol.și imag.med.	S	1		
2097	Medic specialist	Radiol.și imag.med.	S	1		

2098	Medic specialist	Radiol.și imag.med.	S	1		
2099	Medic specialist	Radiol.și imag.med.	S	1		
2100	Medic rezident an IV	Radiol.și imag.med.	S	1		
2101	Medic specialist	Radiol.și imag.med.	S	1		
2102	Medic rezident an V	Radiol.și imag.med.	S	1		
2103	Medic specialist	Radiol.și imag.med.	S	1		
2104	Fizician	Fizica medicala	S	1	2	2
2105	Fizician debutant	Fizica medicala	S	1		
2106	Asistent medical principal -Asistent șef	Radiologie	PL	1	46	46
2107	Asistent medical principal	Medicină generală	PL	1		
2108	Asistent medical principal	Medicină generală	S	1		
2109	Asistent medical principal	Medicină generală	S	1		
2110	Asistent medical principal	Medicină generală	SSD	1		
2111	Asistent medical principal	Medicină generală	S	1		
2112	Asistent medical principal	Medicină generală	PL	1		
2113	Asistent medical debutant	Medicină generală	PL	1		
2114	Asistent medical	Medicină generală	PL	1		
2115	Asistent medical principal	Medicină generală	PL	1		
2116	Asistent medical principal	Medicină generală	PL	1		
2117	Asistent medical principal	Medicină generală	PL	1		
2118	Asistent medical principal	Medicină generală	PL	1		
2119	Asistent medical principal	Medicină generală	PL	1		
2120	Asistent medical principal	Medicină generală	PL	1		
2121	Asistent medical principal	Medicină generală	S	1		
2122	Asistent medical principal	Medicină generală	PL	1		
2123	Asistent medical principal	Medicină generală	PL	1		
2124	Asistent medical principal	Medicină generală	S	1		
2125	Asistent medical principal	Medicină generală	PL	1		
2126	Asistent medical principal	Medicină generală	PL	1		
2127	Asistent medical principal	Medicină generală	PL	1		
2128	Asistent medical principal	Medicină generală	PL	1		
2129	Asistent medical principal	Medicină generală	PL	1		
2130	Asistent medical	Medicină generală	PL	1		
2131	Asistent medical	Medicină generală	PL	1		

2132	Asistent medical	Medicină generală	PL	1		
2133	Îngrijitoare curăţenie			1	4	3
2134	Îngrijitoare curăţenie			1		
2135	Medic specialist	Rad. si imagi. med. CT	S	1		
2136	Medic specialist	Rad. si imagi. med. CT	S	1		
2137	Medic specialist	Rad. si imagi. med. CT	S	1		
2138	Tehnician superior Imagistică principal	Rad. si imagi. med. CT	S	1		
2139	Tehnician superior Imagistică	Rad. si imagi. med. CT	S	1		
2140	Asistent medical principal	Medicină generală CT	PL	1		
2141	Asistent medical principal	Medicină generală CT	PL	1		
2142	Asistent medical principal	Medicină generală CT	PL	1		
2143	Asistent medical principal	Medicină generală CT	S	1		
2144	Asistent medical principal	Medicină generală CT	SSD	1		
2145	Asistent medical principal	Medicină generală CT	S	1		
2146	Asistent medical principal	Medicină generală CT	S	1		
2147	Asistent medical principal	Medicină generală CT	PL	1		
2148	Îngrijitoare curăţenie			1		
2149	Asistent medical principal	Medicină generală IRM	S	1		
2150	Asistent medical	Medicină generală IRM	PL	1		
2151	Asistent medical principal	Medicină generală IRM	PL	1		
2152	Asistent medical principal	Medicină generală IRM	PL	1		
2153	Asistent medical principal	Medicină generală IRM	PL	1		
2154	Asistent medical	Medicină generală IRM	PL	1		
2155	Tehnician superior imagistică (IRM)	Rad. și imag. med. IRM	S	1		
2156	Tehnician superior imagistică (IRM)	Rad. și imag. med. IRM	S	1		

punct de lucru locația II

suprafața = 327.72 mp

Nr.crt.	Funcția, profesia	Specialitatea	Nivel studii	Quantum post	Nr.max. posturi	Nr.min. posturi
2157	Medic specialist	Radiol.și imag.med.	S	1	4	4
2158	Medic primar	Radiol.și imag.med.	S	1		
2159	Medic rezident an IV	Radiol.și imag.med.	S	1		
2160	Medic rezident an I	Radiol.și imag.med.	S	1		
2161	Asistent medical	Medicină generală	PL	1	12	12
2162	Asistent medical principal	Radiologie	PL	1		

2163	Asistent medical principal	Radiologie	PL	1		
2164	Asistent medical principal	Medicină generală	PL	1		
2165	Asistent medical principal	Medicină generală	PL	1		
2166	Asistent medical principal	Medicină generală	S	1		
2167	Asistent medical deb gr.4	Medicină generală	PL	1		
2168	Asistent medical principal	Medicină generală	S	1		
2169	Îngrijitoare curătenie			1	2	2

punct de lucru locația Tășnad

suprafața = 74.32 mp

Nr.crt.	Funcția, profesia	Specialitatea	Nivel studii	Quantum post	Nr.max. posturi	Nr.min. posturi
2170	Medic specialist	Rad. si imagistica med.	S	1	2	2
2171	Medic rezident an IV	Rad. si imagistica med.	S	1		
2172	Asistent medical principal	Medicină generală	PL	1	6	6
2173	Asistent medical	Medicină generală	PL	1		

SERVICIUL ANATOMIE PATOLOGICĂ : - comp.citologie, comp. histopat., comp.prosectură

suprafața = 197.92 mp

Nr.crt.	Funcția, profesia	Specialitatea	Nivel studii	Quantum post	Nr.max. posturi	Nr.min. posturi
2174	Medic șef serviciu medical	Anatomie patologică	S	1	11	6
2175	Medic primar	Anatomie patologică	S	1		
2176	Medic primar	Anatomie patologică	S	1		
2177	Medic primar	Anatomie patologică	S	1		
2178	Medic specialist	Anatomie patologică	S	1		
2179	Medic specialist	Anatomie patologică	S	1		
2180	Biolog specialist	Citologie	S	1	1	1
2181	Asistent medical principal -Asistent coord.	Laborator	PL	1	22	11
2182	Asistent medical principal	Medicină generală	S	1		
2183	Asistent medical principal	Laborator	PL	1		
2184	Asistent medical principal	Laborator	PL	1		
2185	Asistent medical	Medicină generală	PL	1		
2186	Autopsier principal		M	1	2	2
2187	Autopsier principal		M	1		

2188 Îngrijitoare curățenie

1

2

2

CABINET DIABET ZAHARAT, NUTRIȚIE ȘI BOLI METABOLICE

Nr.crt.	Funcția, profesia	Specialitatea	Nivel studii	Cuquantum post	Nr.max. posturi	Nr.min. posturi
2189	Medic specialist	Diabet zaharat,nutritie si bili metab	S	1	2	2
2190	Medic specialist	Diabet zaharat,nutritie si bili metab	S	1		
2191	Asistent medical principal	Medicină generală	PL	1	5	5
2192	Asistent medical principal	Medicină generală	S	1		
2193	Asistent medical	Medicină generală	PL	1		
2194	Asistent medical	Medicină generală	PL	1		
2195	Asistent medical principal	Farmacie	PL	1		
2196	Îngrijitoare curățenie			1	1	1

CABINET ONCOLOGIE MEDICALĂ

Nr.crt.	Funcția, profesia	Specialitatea	Nivel studii	Cuquantum post	Nr.max. posturi	Nr.min. posturi
2197	Medic rezident an V	Oncologie medicala	S	1	2	2
2198	Medic specialist	Oncologie medicala	S	1		
2199	Asistent medical principal	Medicină generală	PL	1	2	2
2200	Îngrijitoare curățenie			1		

AMBULATORIUL INTEGRAT CU CABINETE ÎN SPECIALITĂȚILE :

Suprafața = 2266.65 mp

Nr.crt.	Funcția, profesia	Specialitatea	Nivel studii	Cuantum post	Nr.max. posturi	Nr.min. posturi
CABINET MEDICINĂ INTERNĂ						
1	Asistent medical principal	Medicină generală	PL	1		
2	Asistent medical debutant	Medicală generala	PL	1		
CABINET CARDIOLOGIE						
3	Asistent medical	Medicină generală	PL	1		
4	Asistent medical principal	Medicină generală	PL	1		
CABINET PNEUMOLOGIE						
5	Medic rezident anul V	Pneumologie	S	1		
6	Asistent medical	Medicină generală	PL/S	1		
CABINET O.R.L.						
7	Asistent medical principal	Medicină generală	PL	1		
8	Asistent medical principal	Medicină generală	S	1		
CABINET OFTALMOLOGIE						
9	Asistent medical	Medicină generală	PL	1		
10	Asistent medical principal	Medicină generală	PL	1		
CABINET CHIRURGIE GENERALĂ						
11	Asistent medical	Medicină generală	PL	1		
12	Asistent medical	Medicină generală	PL	1		
CABINET OBSTETRICĂ-GINECOLOGIE						
13	Asistent medical principal	Medicină generală	PL	1		
14	Moașă principal		S	1		
CABINET NEUROLOGIE						
15	Medic specialist	Neurologie	S	1		
16	Medic specialist	Neurologie	S	1		
17	Asistent medical principal	Medicină generală	S	1		

18	Asistent medical principal	Medicină generală	PL	1
CABINET ORTOPEDIE ȘI TRAUMATOLOGIE				
19	Asistent medical principal	Medicină generală	PL	1
20	Asistent medical principal	Pediatrie	PL	1
CABINET DERMATOVENEROLOGIE				
21	Medic specialist	Dermatovenerologie	S	1
22	Asistent medical	Medicină generală	PL	1
23	Asistent medical principal	Medicină generală	S	1
CABINET NEFROLOGIE				
24	Asistent medical	Medicină generală	PL	1
CABINET ENDOCRINOLOGIE				
25	Medic primar	Endocrinologie	S	1
26	Medic primar	Endocrinologie	S	1
27	Asistent medical	Medicină generală	PL	1
28	Asistent medical	Medicină generală	S	1
CABINET UROLOGIE				
29	Asistent medical	Medicină generală	PL	1
CABINET IMUNOLOGIE CLINICĂ SI ALERGOLOGIE				
30	Medic primar	Imunoalergologie	S	1
31	Asistent medical principal	Pediatrie	PL	1
CABINET PSIHIATRIE				
32	Asistent medical principal	Medicină generală	PL	1
CABINET NEUROPSIHIATRIE INFANTILĂ				
33	Medic primar	Neuro-psih. Infantilă	S	1
34	Medic specialist	psihiatrie pediatrica	S	1

35	Asistent medical principal	Medicină generală	PL	1
36	Asistent medical principal	Medicină generală	S	1

CABINET CHIRURGIE MAXILO-FACIALĂ

37	Asistent medical	Medicină generală	PL	1
----	------------------	-------------------	----	---

CABINET CHIRURGIE PLASTICĂ, MICROCHIRURGIE RECONSTRUCTIVĂ

38	Asistent medical debutant	Medicină generală	S	1
----	---------------------------	-------------------	---	---

CABINET CHIRURGIE SI ORTOPEDIE INFANTILĂ

39	Asistent medical principal	Medicină generală	PL	1
----	----------------------------	-------------------	----	---

CABINET PEDIATRIE

40	Asistent medical	Medicină generală	PL/S	1
41	Asistent medical principal	Pediatric	PL	1
42	Asistent medical principal	Medicină generală	S	1
43	Asistent medical principal	Medicină generală	PL	1

CABINET GASTROENTEROLOGIE

44	Medic specialist	Gastroenterologie	S	1
45	Medic specialist	Gastroenterologie	S	1
46	Asistent medical	Medicină generală	PL	1
47	Asistent medical	Medicină generală	PL/S	1

CABINET REUMATOLOGIE

48	Medic specialist	Reumatologie	S	1
49	Asistent medical principal	Medicină generală	PL	1
50	Asistent medical principal	Medicină generală	S	1

CABINET MEDICINA MUNCII

51	Medic primar	Medicina muncii	S	1
52	Medic specialist	Medicina muncii	S	1
53	Asistent medical principal	Medicină generală	PL	1

CABINET BOLI INFECȚIOASE

54	Medic specialist	Boli infectioase	S	1
55	Asistent medical	Medicină generală	PL	1

CABINET CHIRURGIE VASCULARĂ

56	Asistent medical principal	Medicină generală	PL	1
----	----------------------------	-------------------	----	---

CABINET CHIRURGIE CARDIOVASCULARA

57	Asistent medical	Medicină generală	PL	1
----	------------------	-------------------	----	---

CABINET HEMATOLOGIE

58	Medic rezident anul V	Hematologie	S	1
59	Medic specialist	Hematologie	S	1
60	Asistent medical debutant	Medicală generala	PL	1
61	Asistent medical	Medicală generala	PL	1

**CABINET MEDICINĂ FIZICĂ ȘI DE REABILITARE
(RECUPERARE, MEDICINĂ FIZICĂ ȘI BALNEOLOGIE)**

62	Medic rezident anul V	medicină fizică și de reabilitare	S	1
63	Medic primar	Balneologie si recuperare medicala	S	1
64	Medic primar	Recup.med.fiz și balneol	S	1
65	Medic primar	medicină fizică și de reabilitare	S	1
66	Asistent medical	Medicină generală	PL	1
67	Asistent medical	Medicină generală	PL	1
68	Asistent medical	Medicină generală	PL	1

CABINET GERIATRIE

69	Medic specialist	Geriatric	S	1
70	Asistent medical principal	Medicină generală	PL	1

CABINET AUDIOLOGIE

71	Asistent medical	Medicină generală	PL	1
----	------------------	-------------------	----	---

CABINET LOGOPEDIE

72	Logoped		S	1
73	Asistent medical	Medicină generală	PL	1

CABINET PSIHOLOGIE

74	Psiholog specialist	Psihologie clinica	S	1
75	Psiholog practicant autonom	Psihologie clinica	S	1

LABORATOR RECUPERARE, MED. FIZICĂ ȘI BALNEOLOGIE (BAZA DE TRATAMENT)

76	Medic primar șef laborator grad I	Recup.med.fiz și balneol	S	1
77	Asistent medical principal -Asistent șef	Balneofizioterapie	PL	1
78	Kinetoterapeut		S	1
79	Asistent medical principal	Medicină generală	PL	1
80	Asistent medical principal	Medicină generală	S	1
81	Asistent medical principal	BFT si Masaj	PL	1
82	Asistent medical principal	Balneofizioterapie	PL	1
83	Asistent medical principal	Balneofizioterapie	PL	1
84	Asistent medical principal	Balneofizioterapie	PL	1
85	Asistent medical principal	BFT si recuperare med.	PL	1
86	Asistent medical principal	BFT si recuperare med	PL	1
87	Asistent medical principal	Balneofizioterapie	S	1
88	Asistent medical principal	Balneofizioterapie	PL	1
89	Asistent medical principal	Balneofizioterapie	PL	1
90	Asistent medical principal	BFT si Masaj	PL	1
91	Asistent medical principal	Medicină generală	PL	1

SALA DE GIMNASTICĂ

92	Kinetoterapeut principal		S	1
93	Fiziokinetoterapeut		S	1
94	Kinetoterapeut principal		S	1
95	Fiziokinetoterapeut		S	1
96	Fiziokinetoterapeut		S	1

LABORATOR EXPLORĂRI FUNCȚIONALE

97	Asistent medical principal	Medicină generală	PL	1
----	----------------------------	-------------------	----	---

Cabinete care funcționează în Tășnad

CABINET MEDICINĂ INTERNĂ TĂȘNAD

98	Medic specialist	Medicina interna	S	1
99	Asistent medical principal	Medicină generală	PL	1

CABINET CHIRURGIE GENERALĂ TĂȘNAD

100	Medic rezident an VI	Chirurgie generala	S	1
101	Asistent medical	Medicină generală	PL	1

CABINET OBSTETRICĂ-GINECOLOGIE TĂȘNAD

102	Medic specialist	Obstetrica-ginecologie	S	1
103	Asistent medical principal	Obstetrica-ginecologie	PL	1

CABINET PEDIATRIE TĂȘNAD

104	Asistent medical principal	Medicină generală	S	1
-----	----------------------------	-------------------	---	---

CABINET O.R.L. TĂȘNAD

105	Medic specialist	ORL	S	1
106	Asistent medical	Medicină generală	PL	1

CABINET OFTALMOLOGIE TĂȘNAD

107	Medic rezident an IV	Oftalmologie	S	1
108	Asistent medical	Medicină generală	PL	1

CABINET CARDIOLOGIE TĂȘNAD

109	Medic rezident an VI	Cardiologie	S	1
110	Asistent medical	Medicină generală	PL	1

CABINET ORTOPEDIE ȘI TRAUMATOLOGIE TĂȘNAD

111	Medic specialist	Ortopedie si traumatologie	S	1
112	Asistent medical	Medicină generală	PL	1

CABINET NEUROLOGIE TĂȘNAD

113	Medic specialist	Neurologie	S	1
-----	------------------	------------	---	---

114	Asistent medical	Medicină generală	PL	1
-----	------------------	-------------------	----	---

CABINET PSIHIATRIE TĂȘNAD

115	Medic specialist	Psihiatrie	S	1
116	Asistent medical	Medicină generală	PL	1

CABINET DERMATOVENEROLOGIE TĂȘNAD

117	Medic specialist	Dermatovenerologie	S	1
118	Asistent medical	Medicină generală	PL	1

		Total Spital		2198		
		Total Ambulator		118		
		Total Spital +Ambulator		2316		

PREȘEDINTE,
Pataki Csaba

SECRETAR GENERAL AL JUDEȚULUI,
Crasnai Mihaela Elena Ana

STAT DE FUNCȚII
BUGET DE STAT

CENTRU DE PLANIFICARE FAMILIALĂ						
Nr.crt.	Funcția, profesia	Specialitatea	Nivel studii	Cuquantum post	Nr. max. posturi	Nr. min. posturi
1	Medic primar	Medicină de familie	S	1	2	2
2	Medic primar	Medicină de familie	S	1		
3	Moașă Pr.		S	1	2	2
4	Asistent medical Pr.	Medicina generala	S	1		
CABINET PLANIFICARE FAMILIALA TĂȘNAD						
5	Medic primar	Medicină de familie	S	1	1	1
6	Asistent medical Pr.	Medicina generala	PL	1	1	1
SERVICIUL JUDEȚEAN DE MEDICINĂ LEGALĂ						
suprafața = 561.81 mp						
Nr.crt.	Funcția, profesia	Specialitatea	Nivel studii	Cuquantum post	Nr. max. posturi	Nr. min. posturi
7	Medic șef serviciu	Medicină legală	S	1	5	5
8	Medic primar	Medicină legală	S	1		

9	Medic primar	Medicină legală	S	1		
10	Medic primar	Medicină legală	S	1		
11	Medic specialist	Medicină legală	S	1		
12	Chimist principal		S	1	4	4
13	Chimist principal		S	1		
14	Biolog specialist		S	1		
15	Asistent medical Pr.	Medicina generala	S	1	8	8
16	Asistent medical Pr.	Anat. Patologică	PL	1		
17	Asistent medical Pr.	Medicină generala	PL	1		
18	Asistent medical Pr.	Laborator	PL	1		
19	Asistent medical Pr.	Laborator	PL	1		
20	Asistent medical Pr.	Medicina generala	PL	1		
21	Asistent medical Pr.	Medicina generala	PL	1		
22	Asistent medical Pr.	Medicina generala	S	1		
23	Îngrijitoare curățenie			1	3	3
24	Autopsier		M	1	4	4
25	Autopsier		M	1		
26	Autopsier		M	1		

CENTRU DE SĂNĂTATE MINTALĂ (CSM)

suprafața = 277.26 mp

Nr.crt.	Funcția, profesia	Specialitatea	Nivel studii	Cuanticum post	Nr. max. posturi	Nr. min. posturi
27	Medic primar	Psihiatrie	S	1	4	4
28	Medic primar	Psih.pediatria	S	1		
29	Medic primar	Psih.pediatria	S	1		
30	Medic primar	Psihiatrie	S	1		
31	Psiholog principal	Psihologie clinica	S	1	4	4
32	Psiholog practicant autonom	Psihologie clinica	S	1		
33	Psiholog principal	Psihologie clinica	S	1		
34	Psiholog principal	Psihologie clinica	S	1		
35	Asistent social Pr.		S	1	2	2
36	Asistent medical Pr.	Medicină generală	PL	1	18	18

37	Asistent medical Pr.	Medicina generala	PL	1		
38	Asistent medical	Medicina generala	PL	1		
39	Asistent medical Pr.	Medicina generala	PL	1		
40	Asistent medical Pr.	Medicina generala	S	1		
41	Asistent medical Pr.	Medicina generala	PL	1		
42	Asistent medical Pr.	Medicina generala	PL	1		
43	Asistent medical Pr.	Medicina generala	S	1		
44	Asistent medical	Medicina generala	S	1		
45	Înstructor de ergoterapie		M	1	2	2
46	Registrator medical Pr.		M	1	1	1
47	Îngrijitoare curățenie			1	2	2

CABINET MEDICINĂ SPORTIVĂ

Nr.crt.	Funcția, profesia	Specialitatea	Nivel studii	Cuquantum post	Nr. max. posturi	Nr. min. posturi
48	Medic primar	Medicină sportivă	S	1	2	2
49	Medic rezident an V	Medicină sportivă	S	1		
50	Asistent medical Pr.	Medicina generala	S	1	1	1

UNITATE PRIMIRE URGENTE (U.P.U.) - S.M.U.R.D

suprafața =1197.16 mp

Nr.crt.	Funcția, profesia	Specialitatea	Nivel studii	Cuquantum post	Nr. max. posturi	Nr. min. posturi
51	Medic șef grad II	Medicină de urgență	S	1	32	32
52	Medic primar	Medicină de familie	S	1		
53	Medic primar	Medicină de familie	S	1		
54	Medic primar	Medicina de familie	S	1		
55	Medic primar	Medicină de familie	S	1		
56	Medic primar	Medicină de familie	S	1		
57	Medic primar	Medicină de urgență	S	1		
58	Medic primar	Medicină de familie	S	1		
59	Medic specialist	Medicină de urgență	S	1		
60	Medic specialist	Medicină de urgență	S	1		

61	Medic primar	Medicină de urgență	S	1		
62	Medic primar	Medicină de urgență	S	1		
63	Medic specialist	Medicină de urgență	S	1		
64	Medic specialist	Pediatrie	S	1		
65	Medic specialist	ATI	S	1		
66	Medic rezident an V	Medicină de urgență	S	1		
67	Medic rezident an V	Pediatrie	S	1		
68	Medic rezident an V	Pediatrie	S	1		
69	Medic - fără promovarea ex.de spec	ATI	S	1		
70	Medic rezident an V	Pediatrie	S	1		
71	Medic rezident an V	Medicină de urgență	S	1		
72	Medic rezident an V	Medicină de urgență	S	1		
73	Medic specialist	ATI	S	1		
74	Medic specialist	Medicină de urgență	S	1		
75	Medic specialist	Medicină de urgență	S	1		
76	Medic rezident an V	Pediatrie	S	1		
77	Medic rezident an III	Medicină de urgență	S	1		
78	Medic rezident an V	Medicină de urgență	S	1		
79	Medic primar	Medicină de familie	S	1		
80	Medic specialist	Medicină de familie	S	1		
81	Medic	Medicină generală	S	1		
82	Medic	Medicină generală	S	1		
83	Asistent social Pr.		S	1	5	5
84	Asistent social Pr.		S	1		
85	Asistent social Pr.		S	1		
86	Asistent social Pr.		S	1		
87	Asistent social Pr.		S	1		
88	Asistent medical Pr. -Asistent șef	Medicina generala	PL	1	86	86
89	Asistent medical Pr.	Medicina generala	S	1		
90	Asistent medical Pr.	Medicina generala	S	1		
91	Asistent medical Pr.	Medicină generală	S	1		
92	Asistent medical Pr.	Medicină generală	S	1		
93	Asistent medical Pr.	Medicină generală	S	1		

94	Asistent medical Pr.	Medicină generală	S	1
95	Asistent medical Pr.	Medicină generală	PL	1
96	Asistent medical Pr.	Medicină generală	S	1
97	Asistent medical Pr.	Medicina generala	S	1
98	Asistent medical Pr.	Medicină generală	S	1
99	Asistent medical Pr.	Medicină generală	S	1
100	Asistent medical Pr.	Medicină generală	S	1
101	Asistent medical Pr.	Medicina generala	S	1
102	Asistent medical Pr.	Medicina generala	S	1
103	Asistent medical Pr.	Medicina generala	S	1
104	Asistent medical Pr.	Medicina generala	S	1
105	Asistent medical Pr.	Medicina generala	S	1
106	Asistent medical Pr.	Medicină generală	S	1
107	Asistent medical Pr.	Medicină generală	PL	1
108	Asistent medical Pr.	Pediatrie	PL	1
109	Asistent medical Pr.	Medicină generală	PL	1
110	Asistent medical Pr.	Medicină generală	PL	1
111	Asistent medical Pr.	Medicină generală	PL	1
112	Asistent medical Pr.	Pediatrie	PL	1
113	Asistent medical Pr.	Medicină generală	PL	1
114	Asistent medical debutant	Medicină generală	PL	1
115	Asistent medical Pr.	Medicină generală	PL	1
116	Asistent medical Pr.	Medicină generală	PL	1
117	Asistent medical Pr.	Medicina generala	PL	1
118	Asistent medical Pr.	Medicină generală	S	1
119	Asistent medical Pr.	Medicină generală	PL	1
120	Asistent medical Pr.	Medicină generală	PL	1
121	Asistent medical Pr.	Medicină generală	PL	1
122	Asistent medical Pr.	Medicina generala	PL	1
123	Asistent medical Pr.	Medicina generala	PL	1
124	Asistent medical Pr.	Medicina generala	PL	1
125	Asistent medical Pr.	Medicina generala	PL	1
126	Asistent medical Pr.	Medicina generala	PL	1

127	Asistent medical Pr.	Medicina generala	S	1
128	Asistent medical Pr.	Medicina generala	PL	1
129	Asistent medical Pr.	Medicina generala	S	1
130	Asistent medical Pr.	Medicina generala	PL	1
131	Asistent medical Pr.	Medicina generala	PL	1
132	Asistent medical Pr.	Medicina generala	PL	1
133	Asistent medical Pr.	Medicina generala	S	1
134	Asistent medical Pr.	Medicina generala	PL	1
135	Asistent medical Pr.	Medicina generala	PL	1
136	Asistent medical Pr.	Medicina generala	PL	1
137	Asistent medical Pr.	Medicina generala	PL	1
138	Asistent medical Pr.	Medicina generala	PL	1
139	Asistent medical Pr.	Medicina generala	PL	1
140	Asistent medical Pr.	Medicina generala	PL	1
141	Asistent medical Pr.	Medicina generala	PL	1
142	Asistent medical Pr.	Medicina generala	PL	1
143	Asistent medical Pr.	Medicina generala	S	1
144	Asistent medical Pr.	Medicina generala	S	1
145	Asistent medical Pr.	Medicina generala	S	1
146	Asistent medical Pr.	Medicina generala	S	1
147	Asistent medical Pr.	Medicina generala	PL	1
148	Asistent medical	Medicina generala	PL	1
149	Asistent medical	Medicina generala	PL	1
150	Asistent medical	Medicina generala	PL	1
151	Asistent medical	Medicina generala	PL	1
152	Asistent medical	Medicina generala	PL	1
153	Asistent medical	Medicina generala	PL	1
154	Asistent medical	Medicina generala	PL	1
155	Asistent medical	Medicina generala	PL	1
156	Asistent medical	Medicina generala	PL	1
157	Asistent medical	Medicina generala	S	1
158	Asistent medical	Medicina generala	PL	1
159	Asistent medical	Medicina generala	PL	1

160	Asistent medical	Medicina generala	PL	1		
161	Asistent medical	Medicina generala	PL	1		
162	Asistent medical	Medicina generala	PL	1		
163	Asistent medical	Medicina generala	PL	1		
164	Asistent medical	Medicina generala	PL	1		
165	Asistent medical	Medicina generala	PL	1		
166	Asistent medical	Medicina generala	PL	1		
167	Asistent medical	Medicina generala	PL	1		
168	Asistent medical	Medicina generala	PL	1		
169	Asistent medical	Medicina generala	PL	1		
170	Asistent medical	Medicina generala	PL	1		
171	Asistent medical	Medicina generala	PL/S	1		
172	Asistent medical debutant	Medicina generala	PL	1		
173	Asistent medical debutant	Medicina generala	PL	1		
174	Registrator medical Pr.		M	1	14	14
175	Registrator medical		M	1		
176	Registrator medical Pr.		M	1		
177	Registrator medical Pr.		M	1		
178	Registrator medical Pr.		M	1		
179	Registrator medical		M	1		
180	Registrator medical		M	1		
181	Registrator medical		M	1		
182	Registrator medical		M	1		
183	Registrator medical		M	1		
184	Registrator medical		M	1		
185	Infirmeră		G	1	55	55
186	Infirmeră		G	1		
187	Infirmeră		G	1		
188	Infirmeră		G	1		
189	Infirmeră		G	1		
190	Infirmeră		G	1		
191	Infirmeră		G	1		
192	Infirmeră		G	1		

193	Infirmieră	G	1		
194	Infirmieră	G	1		
195	Infirmieră	G	1		
196	Infirmieră	G	1		
197	Infirmieră	G	1		
198	Infirmieră	G	1		
199	Infirmieră	G	1		
200	Infirmieră	G	1		
201	Infirmieră	G	1		
202	Infirmieră	G	1		
203	Infirmieră	G	1		
204	Infirmieră	G	1		
205	Infirmieră	G	1		
206	Infirmieră	G	1		
207	Infirmieră	G/M	1		
208	Infirmieră	G	1		
209	Infirmieră	G	1		
210	Infirmieră	G	1		
211	Infirmieră	G	1		
212	Infirmieră	G	1		
213	Infirmieră	G	1		
214	Infirmieră	G	1		
215	Infirmieră	G	1		
216	Infirmieră	G	1		
217	Infirmieră	G	1		
218	Brancardier		1	55	55
219	Brancardier		1		
220	Brancardier		1		
221	Brancardier		1		
222	Brancardier		1		
223	Brancardier		1		
224	Brancardier		1		
225	Brancardier		1		

226	Brancardier	1		
227	Brancardier	1		
228	Brancardier	1		
229	Brancardier	1		
230	Brancardier	1		
231	Brancardier	1		
232	Brancardier	1		
233	Brancardier	1		
234	Brancardier	1		
235	Brancardier	1		
236	Brancardier	1		
237	Brancardier	1		
238	Brancardier	1		
239	Brancardier	1		
240	Brancardier	1		
241	Brancardier	1		
242	Brancardier	1		
243	Brancardier	1		
244	Brancardier	1		
245	Brancardier	1		
246	Îngrijitoare curățenie	1	28	28
247	Îngrijitoare curățenie	1		
248	Îngrijitoare curățenie	1		
249	Îngrijitoare curățenie	1		
250	Îngrijitoare curățenie	1		
251	Îngrijitoare curățenie	1		
252	Îngrijitoare curățenie	1		
253	Îngrijitoare curățenie	1		
254	Îngrijitoare curățenie	1		
255	Îngrijitoare curățenie	1		
256	Îngrijitoare curățenie	1		
257	Îngrijitoare curățenie	1		
258	Îngrijitoare curățenie	1		

259	Îngrijitoare curățenie		1		
260	Economist specialist IA (administrator)	S	1	1	1
261	Referent de specialitate I	S	1	1	1
262	Secretar	M	1	1	1

Total Buget

262

PREȘEDINTE,
Pataki Csaba

SECRETAR GENERAL AL JUDEȚULUI,
Crasnai Mihaela Elena Ana

STAT DE FUNCȚII
ASIGURĂRI SOCIALE DE SĂNĂTATE
Medici cu competențe limitate

Nr. Crt.	Funcția, profesia	Specialitatea	Nivel studii	Cuquantum post
1	Medic cu comp.limitate	Medicină	S	1
2	Medic cu comp.limitate	Medicină	S	1

PREȘEDINTE,
Pataki Csaba

SECRETAR GENERAL AL JUDEȚULUI,
Crasnai Mihaela Elena Ana